



# TÄIENDAVA KATEGOORIA JUHTIMISÕIGUSE TAOTLEMINE

Maanteeameti e-teenindus asub aadressil: <https://eteenindus.mnt.ee>

Maanteeameti e-teeninduses saab lisaks B-kategooria juhtimisõigusele taotleda ka A1-, A2-, A-, BE-, C1-, C-, CE-, D1- ja D- kategooria juhtimisõigust ning registreeruda vastavate kategooriate liiklusteooriaeksamitele. T- ja AM- kategooria juhtimisõigust saab taotleda ainult teenindusbüroos. Antud kategooriate sõidueksamile registreerimiseks tuleb pöörduda teenindusbüroosse.

Täiendava kategooria juhtimisõigust saab e-teeninduses taotleda, kui Teil on täidetud järgmised tingimused:

- läbitud vastava kategooria koolitus autokoolis;
- juhtimisõigus ei ole äravõetud, peatatud või kehtetuks tunnistatud;
- juhiluba on kehtiv;
- kehtiv mootorsõidukijuhi tervisetõend;
- kehtiv elektrooniline foto ja allkiri;
- juhiluba, mis ei ole piiratud juhtimisõigusega juhiluba;
- juhiloa kehtivuse lõpust ei ole möödunud rohkem kui 5 aastat;
- rohkem kui 185 päeva tagasi Rahvastikuregistris registreeritud elukoht Eestis.

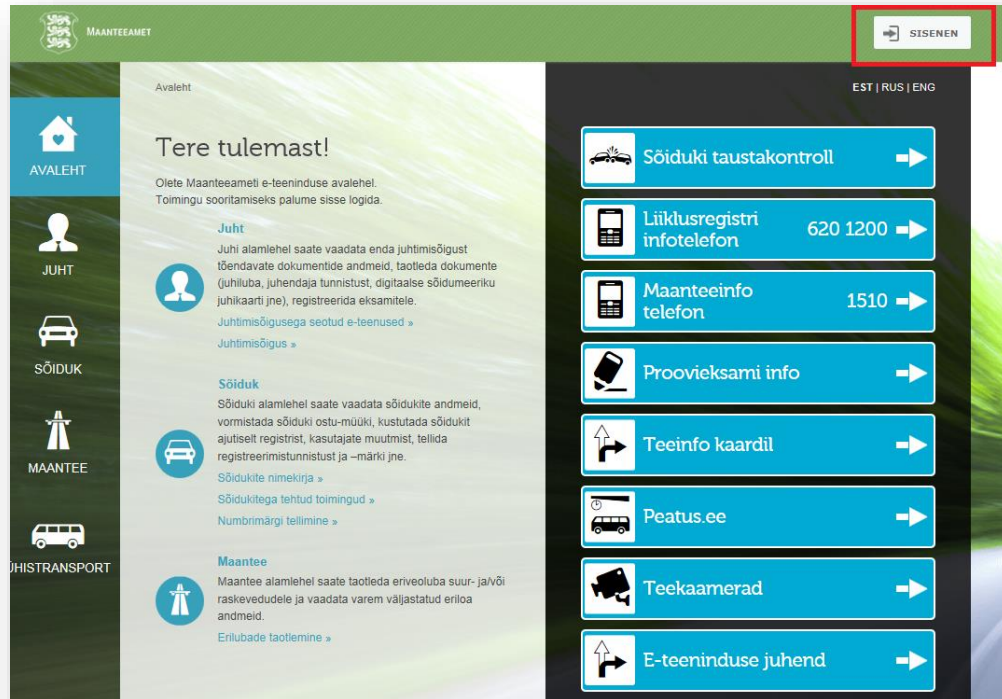
Täidetud tingimused on e-teeninduses märgitud rohelise ringiga, mille sees on linnuke. Täitmata tingimused kuvatakse punase keelumärgiga.

Kui tervisetõend on aegunud, tuleb uue tervisetõendi saamiseks läbida mootorsõidukijuhi tervisekontroll. Selleks on vajalik eelnevalt täita tervisedeklaratsioon aadressil [www.digilugu.ee](http://www.digilugu.ee) menüüpunktis „Tervisetõendid“ ning seejärel pöörduda perearsti poole. Arsti poolt tehtud digitaalse tervisetõendi otsus edastatakse Maanteeametile automaatselt ning tervisetõendi esitamiseks ei pea teenindusbüroosse kohapeale tulema.

## I SAMM – E-TEENINDUSSE SISENEMINE

Täiendava juhtimisõiguse kategooria taotluse alustamiseks logige sisse Maanteeameti e-teenuste keskkonda vajutades „SISENEN“ (üleväl paremas nurgas). Keskkonda saab siseneda ID-kaardi ja Mobiil-ID abil või läbi Swedbanki, SEB Panga, LHV, COOP Panga või Luminor Bank internetipanga.

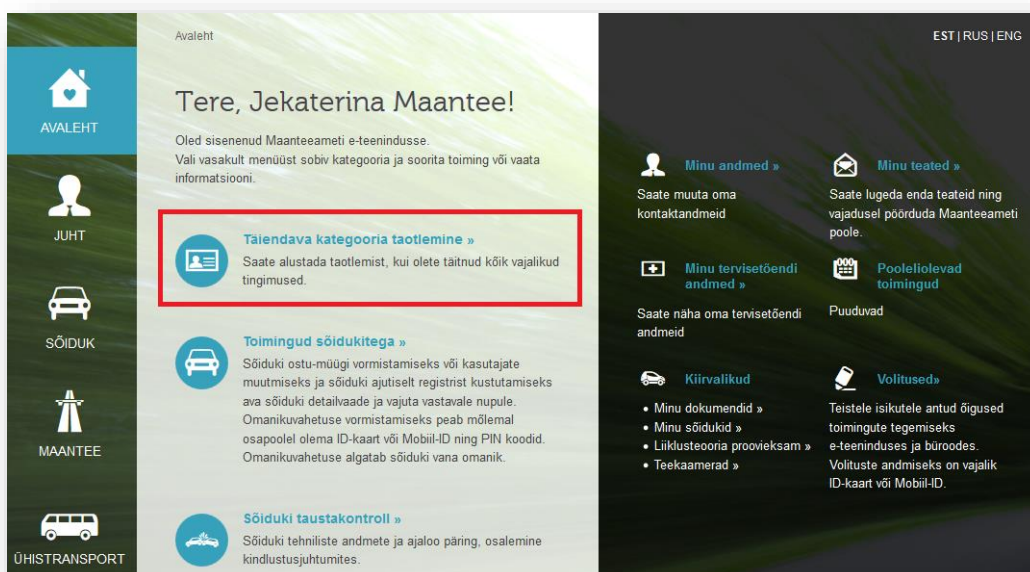
Maanteeameti e-teeninduse juhend  
„Täiendava kategooria juhtimisõiguse taotlemine“



JOONIS 1. MAANTEEAMETI E-TEENINDUSSE SISSELOGIMINE

## II SAMM – TÄIENDAVA KATEGOORIA TAOTLUSE ALUSTAMINE

Täiendava juhtimisõiguse kategooria taotluse alustamiseks ning teooriaeksamil registreerimiseks tuleb e-teeninduse avalehelt või alamlehelt „Juht“ valida „Täiendava kategooria taotlemine“, mille järel avaneb taotlus.



Maanteeameti e-teeninduse juhend „Täiendava kategooria juhtimisõiguse taotlemine“



### III SAMM – KATEGOORIA(TE) VALIK

Kui Teil on läbitud ainult ühe kategooria koolitus, siis taotlus algab selle kategooria teooriaeksamile registreerimisega. Kui Teil on läbitud mitme juhtimisõiguse kategooria koolitus, siis tuleb teha valik, millise kategooriaga taotlus teha.

#### KUI KATEGOORIATE VALIK ON TEIE POOLT KINNITATUD, SIIS PÄRAST ENAM KATEGOORIATE VALIKUT MUUTA EI SAA!

Kui Te jätate antud etapis mõne juhtimisõiguse kategooria valimata, siis valimata kategooria eksameid saab teha ainult pärast valitud kategooriate eksamite sooritamist ning taotluse lõpetamist.

#### JUHILUBA VORMISTATAKSE PÄRAST KÕIKIDE EKSAHITE SOORITAMIST.

JOONIS 3. TÄIENDAVA KATEGOORIA VALIK

Pärast nupule „Kinnitan“ vajutamist ilmub kategooria kinnituse teade, kus küsitakse, kas olete kindel, et soovite taotleda just nende kategooriate juhtimisõigust:

- Kui vajutada „Jah“, siis kategooriate valik on lõplikult kinnitatud ning neid enam muuta ei saa.
- Kui vajutada „Ei“, siis avaneb uuesti kategooriate vaade ning kategooriate valikut saab muuta.





Kui valisite mitu erinevat kategooriat, mille eksamit sooritada, tuleb järjest valida kõikide kategooriate teooriaeksamite päevad ja ajad.

**Täiendava kategooria taotlemine**  
Kategooriad A, C, D

- Kategooria valik**  
Taotlete A, C, D kategooria juhtimisõigust
- A-kategooria teooriaeksam**  
Aeg valitud Keskus büroosse: 12.09.19 9:00. [Muuda valikut >](#)
- C-kategooria teooriaeksam**  
Aeg valitud Keskus büroosse: 12.09.19 12:00. [Muuda valikut >](#)
- D-kategooria teooriaeksam**  
Eksamiaegu saab broneerida neli kuud ette.  
Eksamiaega on võimalik riigilõivuvabalt muuta kuni 3 tööpäeva enne eksamit.

Keskus, Teelise 4, Tallinn  
[Kus saab kõige kiiremini eksamie?](#)

sept	okt	nov
E	T	K
		N
		R
		L
		P
		1
		15:00 - 16:00
		16:00 - 17:00
2	3	4
		5
		6
		7
		8
		18:00 - 19:00
9	10	11
		12
		13
		14
		15
		19:00 - 20:00
16	17	18
		19
		20
		21
		22
23	24	25
		26
		27
		28
		29
30		

Kuupäevast 29.11 edasi ei ole aegu veel sisestatud.  
Kui vabade aegade seas ei ole sobivat kuupäeva, tulge hiljem tagasi ning vaadake uuesti.

**Muud tingimused**

- Tervisetöend**  
Kehtiv tervisekontroll kuni 11.09.9999.
- Foto ja allkiri**  
Foto ja allkiri olemas.

JOONIS 3. TEORIAEKSAAMI AJA VALIMINE, KUI SOOVITAKSE TAODELDA MITUT TÄIENDAVAT KATEGORIIAT

## V SAMM – KÄTTESAAMISKOHT

Kui kõikide valitud kategooriate teooriaeksamiajad on valitud, tuleb valida juhiloa kättesaamiskoht. Juhiloa kättetoimetamiseks on kaks võimalust – lihtkirjaga Eesti piires või Maanteeameti teenindusbüroost. Vaikimisi on valitud juhiloa edastamine lihtkirjaga Eesti piires.

Maanteeameti e-teeninduse juhend  
„Täiendava kategooria juhtimisõiguse taotlemine“



Valides juhiloa saatmise viisiks lihtkirja, tuleb:

- nõustuda, et vana juhiluba kaotab kehtivuse ülejäämisest tööpäevast alates ning sõiduki juhtimiseks Eesti piires peab kaasas olema ID-kaart või pass;
- kinnitada, et postkast, kuhu saadeti tellitakse, on turvaline.

Kui Te nende tingimustega ei nõustu, saate juhiloa tellida ainult teenindusbüroosse.

Lihtkirjaga juhiloa kättesaamiseks tuleb märkida täpne postiaadress. Vaikimisi on kuvatud Teie sideaadress.

Tehtud valik tuleb kinnitada.

Juhul, kui Te ei leia aadressi otsingust sobilikku aadressi, siis on aadressi võimalik sisestada ka käsitsi klikkides „Sisestan aadressi käsitsi“ peale. Vajutades „Sisestan aadressi käsitsi“ tuleb sisestada aadress täites vajalikud lahtrid ja vajutada „Kinnitan“.

#### IV SAMM – RIIGILÕIVU TASUMINE

Juhiloa väljastamise ja teooriaeksami(te) sooritamise eest tuleb tasuda riigilõiv. Juhiloa riigilõiv e-teeninduses tavatellimuse puhul on 20 eurot ning kiirtellimuse puhul 42 eurot ehk 20% soodsam kui teenindusbüroodes. Teooriaeksami riigilõiv on 26 eurot.

Riigilõivu tasumiseks on kaks võimalust:

- kasutada tasumiseks ettemaksu (sel juhul peavad riigilõivu maksja isikukood või registrikood ühtima riigilõivu kasutaja isiku- või registrikoodiga)
- tasuda toimingute tegemise käigus e-teeninduses internetipangas. Internetipangas maksmiseks kuvatakse võimalikud internetipanga ikoonid. Riigilõivu tasumiseks tuleb vajutada panga ikoonile ning teid suunatakse automaatselt internetipanka.



**Täiendava kategooria taotlemine**  
Kategooriad A, C, D

**Kategooria valik**  
Taotlete A, C, D kategooria juhtimisõigust

**A-kategooria teooriaeksam**  
Aeg valitud Jõhvi büroosse: 14.06.17 20:10. [Muuda valikut >](#)

**C-kategooria teooriaeksam**  
Aeg valitud Jõhvi büroosse: 14.06.17 22:05. [Muuda valikut >](#)

**D-kategooria teooriaeksam**  
Aeg valitud Jõhvi büroosse: 14.06.17 22:00. [Muuda valikut >](#)

**Kättesaamiskoht**  
Juhiluba tehitud aadressile: Teeise tn 4, Nõmme linnaosa, Tallinn, Harju maakond. [Muuda valikut >](#)

**Riigilõiv**

Maksan riigilõivu.	Tasuda
Juhiluba: 20,00 €	<b>98,00 €</b>
A-kategooria teooriaeksam: 26,00 €	
C-kategooria teooriaeksam: 26,00 €	
D-kategooria teooriaeksam: 26,00 €	

Riigilõivu tasumiseks palun vajutage sobivale pangakostile ning ärge unustage pärast vajutada nuppu "Tagasi kaupmehe juurde", et makse info jõuaks meieni.

Swedbank | SEB Pank | LHV pank  
Krediidipank | Danske Bank | Nordea Pank

**Muud tingimused**

- Elukoht Eestis**  
Harju maakond,
- Tervisetõend**  
Kehtiv tervisekontrolli kuni 28.09.2021.  
Eritingimused: 01.06 (Prillid või kontaktaatsed).
- Foto ja allkiri**  
Foto ja allkiri olemas.

*Allkiri*

JOONIS 4. RIIGILÕIVU TASUMINE

**INTERNETIPANGAS MAKSE SOORITAMISE VIIMASE SAMMUNA TULEB KINDLASTI VAJUTADA NUPPU „TAGASI KAUPMEHE/ TEENUSE PAKKUJA JUURDE“.**

Kui tulete internetipangast tagasi, siis kinnitatakse taotlus automaatselt ning toiming on lõppenud. Riigilõivu tasumisel on taotlus ja teooriaeksami ajad kinnitatud ning kuvatakse info teooriaeksami(te) sooritamise kohta (eksami kuupäev ning kellaeg).

**EKSAMILE TULLES PEAB KINDLASTI KAASAS OLEMA ISIKUT TÕENDAV DOKUMENT!**

Maanteeameti e-teeninduse juhend  
„Täiendava kategooria juhtimisõiguse taotlemine“



Avaleht » Juht » Täiendava kategooria taotlemine

## Täiendava kategooria taotlemine

Kategooriad A, C, D

**Eksami broneering kinnitatud!**

Olete oodatud A-kategooria teooriaeksamile Maanteeameti Jõhvi bürosse aadressil Pargi 54, Jõhvi 14.06.2017 kell 20:10. Eksamile tulles palun võtke kaasa oma kehtiv isikut tõendav dokument.  
Eksamini on vähem kui 3 tööpäeva. Kui soovite eksamiaega muuta, palun pöörduge Maanteeameti teenindusbürosse.

Olete oodatud D-kategooria teooriaeksamile Maanteeameti Jõhvi bürosse aadressil Pargi 54, Jõhvi 14.06.2017 kell 22:00. Eksamile tulles palun võtke kaasa oma kehtiv isikut tõendav dokument.  
Eksamini on vähem kui 3 tööpäeva. Kui soovite eksamiaega muuta, palun pöörduge Maanteeameti teenindusbürosse.

Olete oodatud C-kategooria teooriaeksamile Maanteeameti Jõhvi bürosse aadressil Pargi 54, Jõhvi 14.06.2017 kell 22:05. Eksamile tulles palun võtke kaasa oma kehtiv isikut tõendav dokument.  
Eksamini on vähem kui 3 tööpäeva. Kui soovite eksamiaega muuta, palun pöörduge Maanteeameti teenindusbürosse.

---

Eksamile tulles võtke palun kaasa oma kehtiv **isikut tõendav dokument**.

Liiklusteooriaeksami lisainfo: [Maanteeameti koduleht](#)

Edukat eksamit soovides  
Maanteeamet

JOONIS 5. KINNITUS, ET TAOTLUS ON ESITATUD NING EKSAMI BRONEERING KINNITATUD.

Eeltoodud info eksamite kohta on olemas ka avalehel ning „Juht“ lehel vajutades „Palume tutvuda eksamite infoga“:

Maanteeameti e-teeninduse juhend  
„Täiendava kategooria juhtimisõiguse taotlemine“