



MOOTORSÕIDUKIJUHI TERVISETÕENDI INFORMATSIOONI KONTROLLIMINE

Maanteeameti e-teenindus asub aadressil: <https://eteenindus.mnt.ee>

E-teeninduses kuvatakse liiklusregistrisse kantud paberkandjal väljastatud tervisetõendi info ja tervisekontrolli tegija poolt elektrooniliselt liiklusregistrisse edastatud tervisetõendi info. Alates 1. aprillist 2015. a väljastavad arstid vaid digitaalset tervisetõendit.

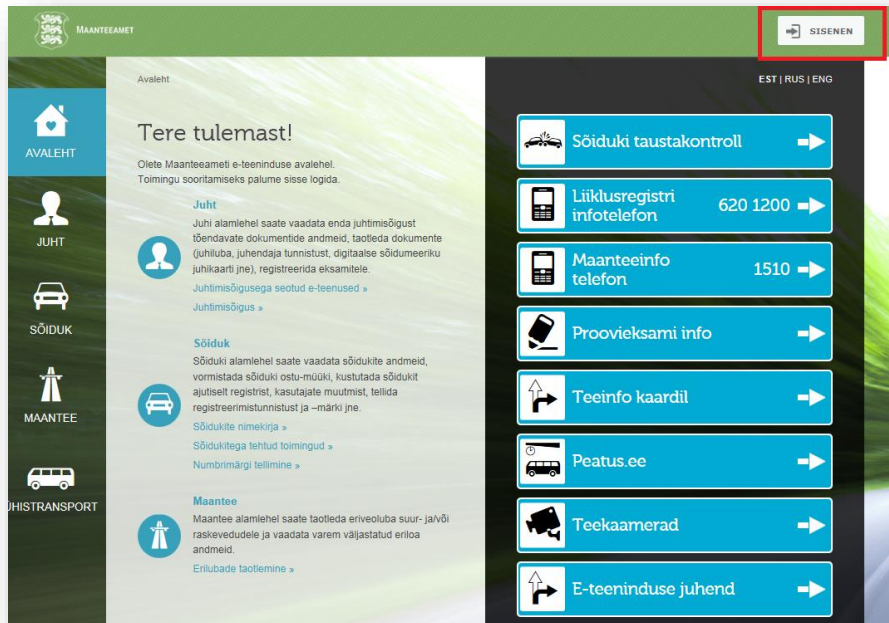
Digitaalse tervisetõendi saamiseks tuleb täita tervisedeklaratsioon aadressil www.digilugu.ee menüüpunktis „Tervisetõendid“ ning seejärel pöörduda perearsti poole. Arsti poolt tehtud digitaalse tervisetõendi otsus edastatakse Maanteeametile automaatselt ning tervisetõendi esitamiseks ei pea teenindusbürosse kohapeale tulema. Lisainfot tervisetõendi saamise kohta leiate [e-tervise kodulehelt](#).

Enne 1. aprilli 2015. a väljastatud paberkandjal tervisetõendi olemasolu korral:

- Tervisetõend esitatakse klienditeenindajale Maanteeametis kohapeal või edastatakse posti teel.
- Tervisetõendi võib teenindusbüroole edastada ka e-posti teel, kuid tõend peab olema arsti poolt digitaalselt allkirjastatud.

E-TEENINDUSE SISENEMINE

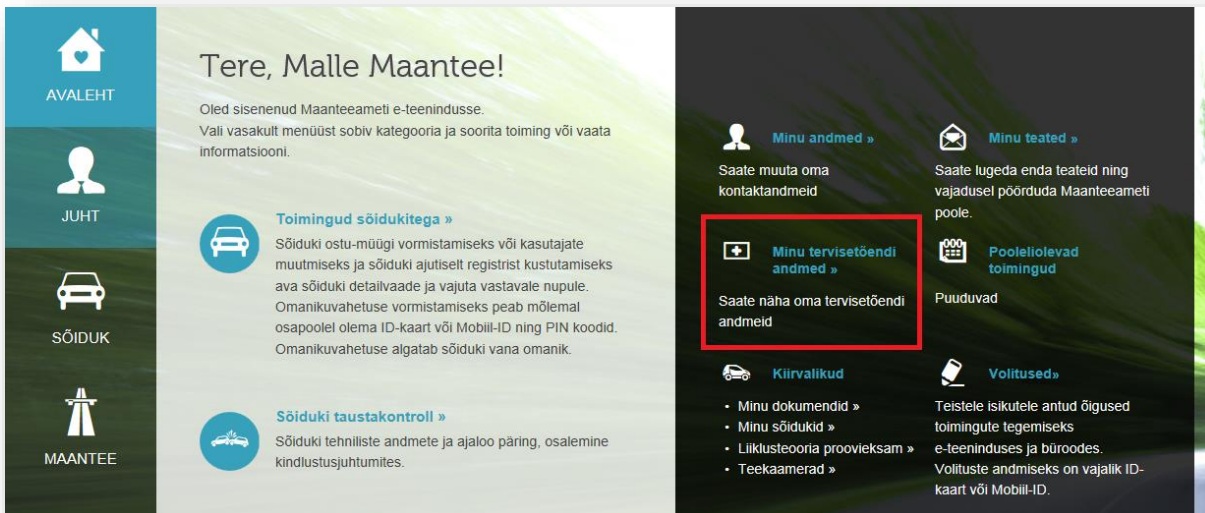
Tervisetõendi info kontrollimiseks logige sisse Maanteeameti e-teenuste keskkonda vajutades „SISENEN“ (üleval paremas nurgas). Keskkonda saab siseneda ID-kaardi ja Mobiil-ID abil või läbi Swedbanki, SEB Panga, LHV, COOP Panga või Luminor Bank internetipanga.



JOONIS 1. MAANTEEAMETI E-TEENINDUSSE SISSELOGIMINE

TERVISETÕENDI INFONI JÕUDMINE

Tervisetõendi infot on näha e-teeninduse avalehel ja Juht-alamlehel pärast sisselogimist.



JOONIS 2. LINK „MINU TERVISETÕENDI ANDMED“ ESILEHEL

Klikates lingil „Minu tervisetõendi andmed“ avaneb leht liiklusregistris olevate tervisetõendi andmetega.



Saate muuta oma Saate lugeda enda teateid ning Sulgen ✕

Minu tervisetõend

✔ Tervisetõend on kehtiv

Kasutusala	Eritingimused	Otsus	Väljastatud	Kehtiv kuni
Mootorsõidukijuht		Jah	13.07.2016	13.07.2026
Kutseline mootorsõidukijuht		Jah	13.07.2016	13.07.2021

[TAGASI](#) [PÄRING TERVISE INFOSÜSTEEMI](#)

JOONIS 3. TERVISETÕENDI INFO

KASUTUSALADE TÄHENDUSED

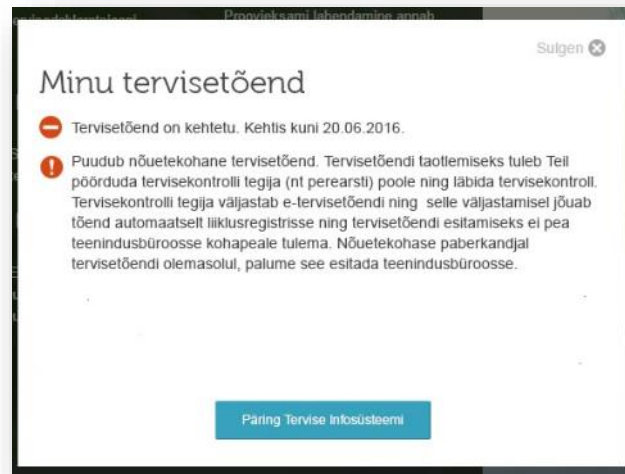
Mootorsõidukijuht ehk 1. grupi otsus:

1. gruppi kuuluvad A-, AM-, B- ja BE-kategooria ning nende alamkategooriate mootorsõidukite juhid (välja arvatud B-kategooria takso, ning A- ja B-kategooria alarmsõidukite juhid) ning T-kategooria traktori ja liikurmasina juhid;

Kutseline mootorsõidukijuht ehk 2. grupi otsus

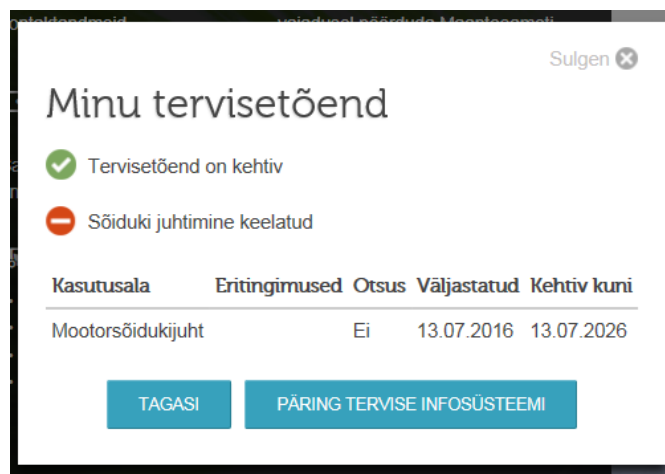
2. gruppi kuuluvad C-, CE-, D- ja DE-kategooria ning nende alamkategooriate mootorsõidukite, B-kategooria takso ning A-, B- ja C-kategooria alarmsõidukite juhid ning juhtimisõiguse taotlejate ja mootorsõidukijuhtide õpetajad.

Kui Te olete läbinud tervisekontrolli hiljuti ja kuvatakse vana/kehtetu tervisetõendi andmed, tuleb teha „Päring tervise infosüsteemi“ ning sellega tehakse tervise infosüsteemist päring.



JOONIS 4. TEADE, ET TERVISETÕEND ON KEHTETU

Kui tervisetõend on kehtetu, tuleb läbida täiendav tervisekontroll, täites eelnevalt tervisedeklaratsiooni aadressil www.digilugu.ee. Vastavalt tervisekontrolli tegija otsusele kuvatakse tervisetõendi otsus.



JOONIS 4. SÕIDUKIJUHTIMIST KEELAVA OTSUSE TEAVITUS