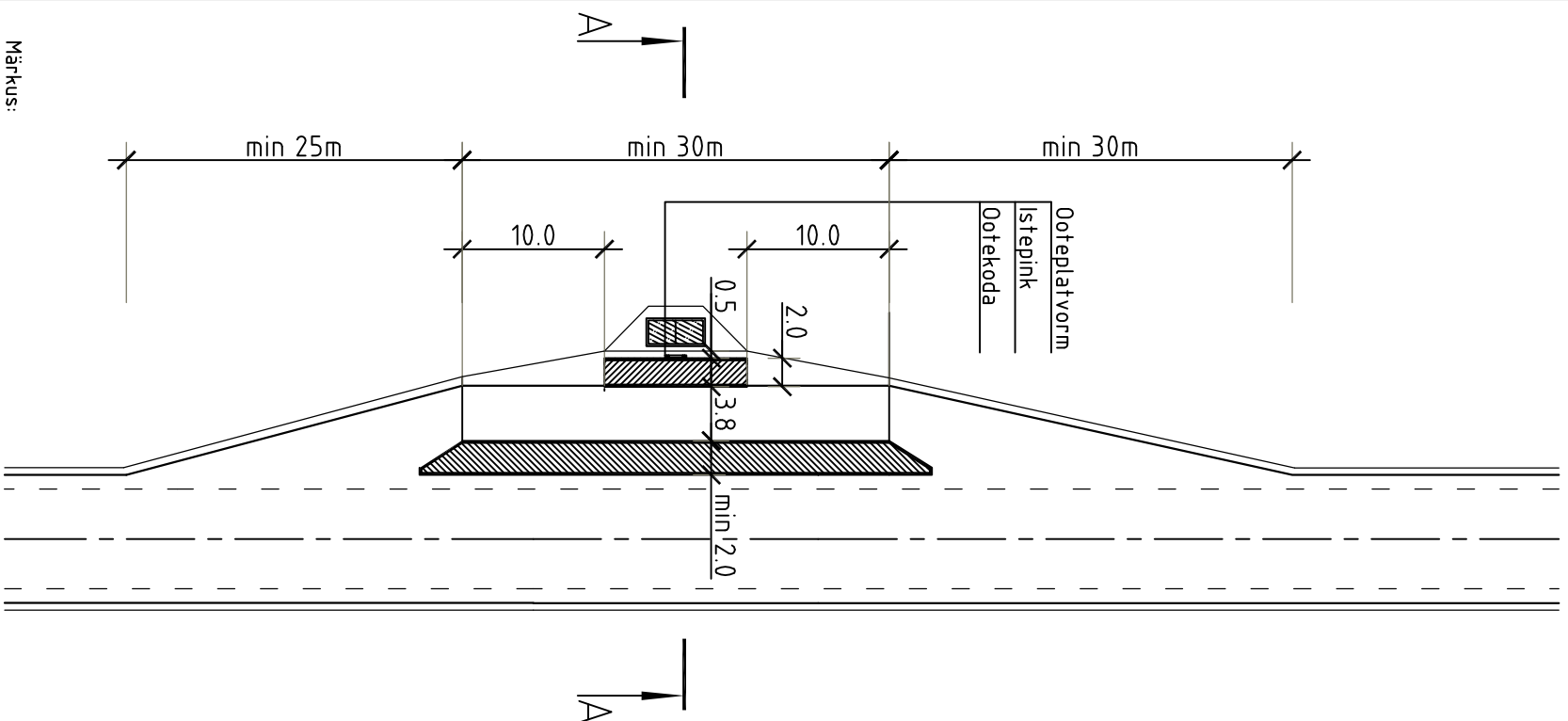
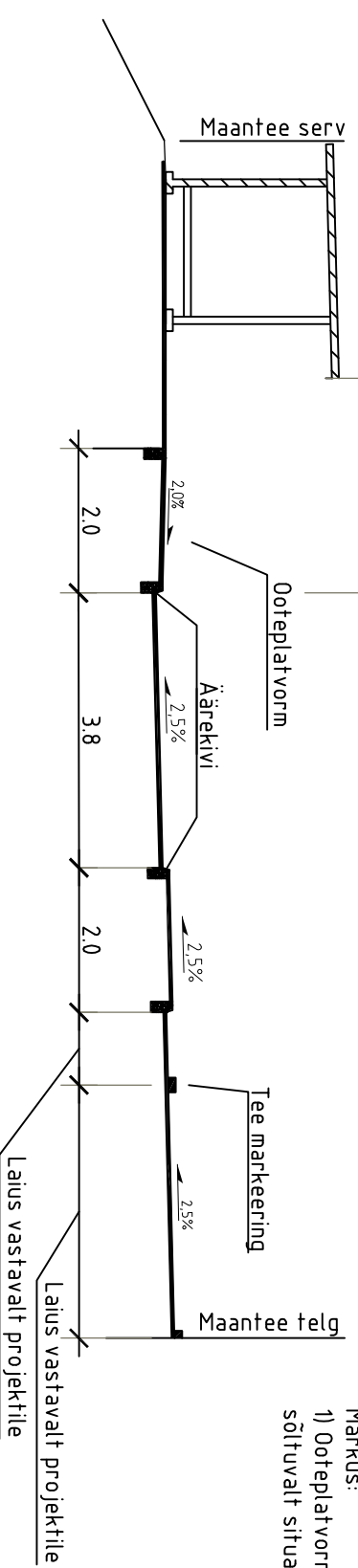


BUSSIPEATUS
SULETUD TASKU
M 1:500



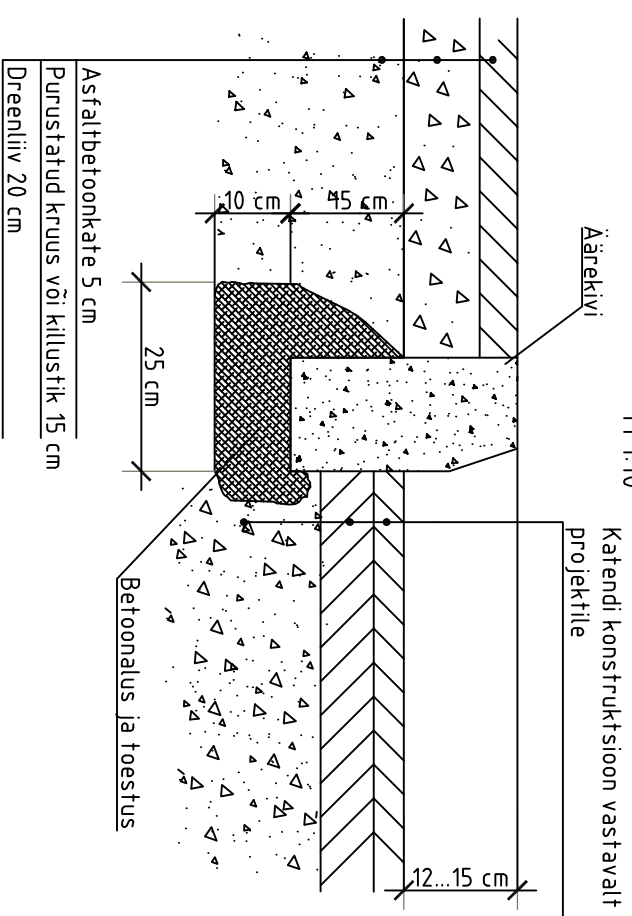
- Märkus:
- 1) Kui projektis on ettenähtud ootekoda, siis platvormile pinki ei paigaldata.
 - 2) Ooteplatvormi ja eraldussaare äärekivi viiakse alla vähemalt 1 äärekivi ulatuses.
 - 3) Ootekoja vajadus määratakse projektis
 - 4) Ootekoja korral peab ootekoja alune pind ja ootekoja ning ooteplatvormi vaheline pind olema kõvakatttega materjalist (näiteks asfalt).
 - 5) Kui põhiteel on ette nähtud drenkiht, siis peab see jätkuma kogu bussipeatuse laienduse ulatuses.

A - A
M 1:100



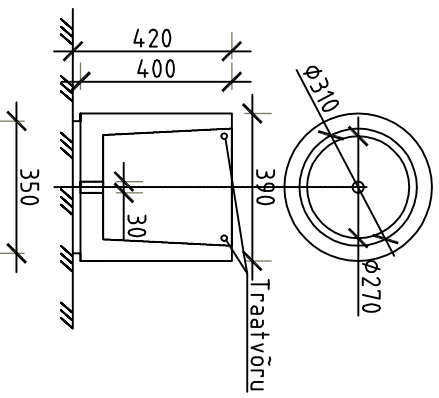
- Märkus:
- 1) Ooteplatvormi ja bussipeatuse laienduse kalle võib sõltuvalt situatsioonist olla ka teest eemale.

ÄÄREKIVI
M 1:10

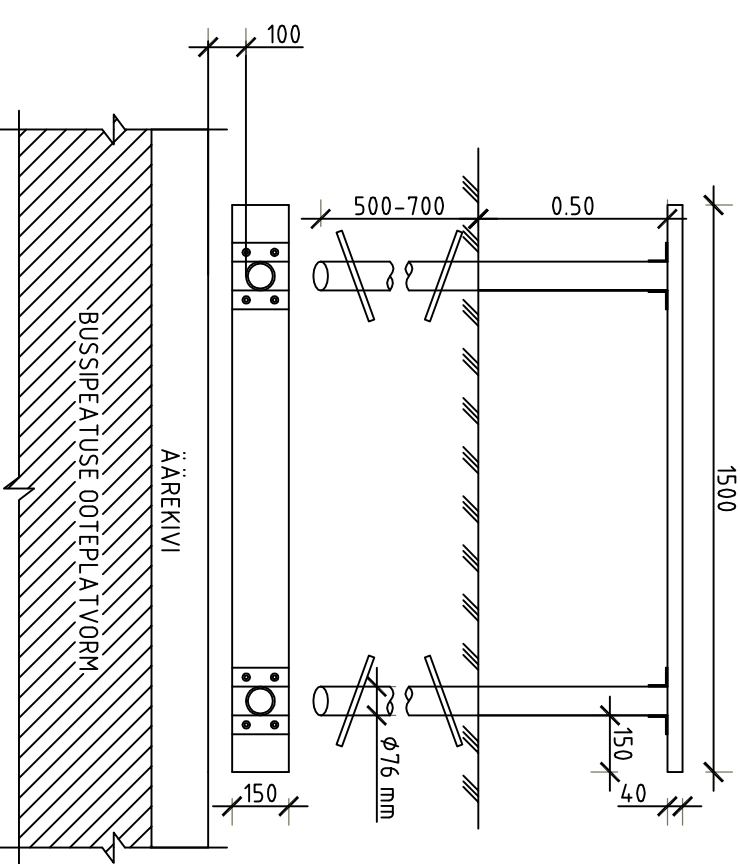


- Märkus:
- 1) Betoonalus tuleb rajada vähemalt C15/20 tugevusklassiga betoonist.
 - 2) Betoon tuleb paigaldada lindina.

PRÜGIKAST
M 1:20

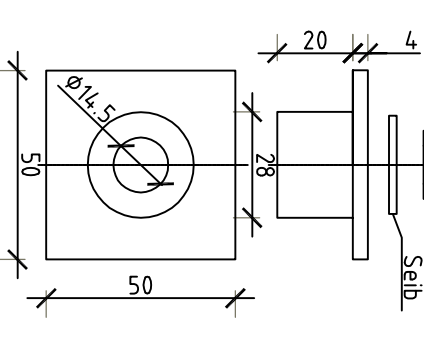
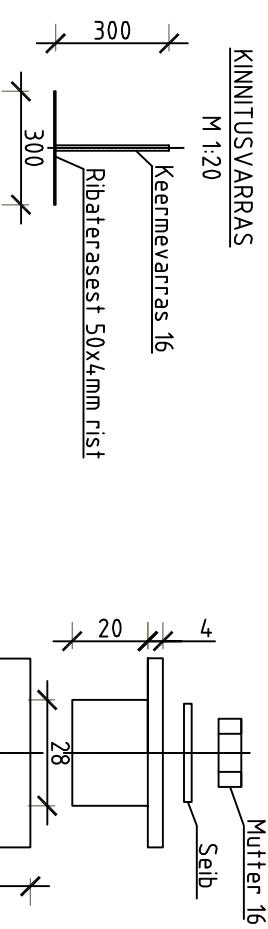


ISTEPINK
M 1:20



BETOONPRÜGIKAST

KINNITUSDETAIL
M 1:2



- Märkus:
- Prügikasti maht: 23;
 - Kaal: 66kg;
 - Valmistamisbetoon: B4.0;
 - Betooni kulu: 28 L;
 - Kattematerjal: valge paekivikillustik või graniiitist soolmed
 - Pürgikast paigaldatakse istepingi või ootekoja kõrvale, asfalteeritud alast väljapoole, sõidusuuna poole

Joonise nimi
Bussipeatus – suletud tasku

Mööd Kuupäev

Vt joonis

31.03.2011

Joonise number

001

Leht

1/1



MAANTEEMET