

Lisa 1. Püsiloenduspunktide töö katkestused ja selle põhjused

Jrk nr	Mnt nr	Maantee nimetus	PLP nr	PLP nimi	Katkestused andmete registreerimisel		Loenduse katkestuse põhjus
					päevi	aastas, %	
1	1	TALLINN - NARVA	1-18,0	Prügila rist	35	10%	Loenduri paigaldus 03.02.2011
2	1	TALLINN - NARVA	1-32,2	Kodasoo	0	0%	
3	1	TALLINN - NARVA	1-75,1	Viitna	0	0%	
4	1	TALLINN - NARVA	1-109,1	Sämi	0	0%	
5	1	TALLINN - NARVA	1-146,1	Varja	0	0%	
6	1	TALLINN - NARVA	1-158,0	Kukruse	6	2%	Äikesekahjustus. Sõidukite registreerimise probleem. CPU ja Lane kaardi vahetus
7	1	TALLINN - NARVA	1-195,0	Sinimäe	0	0%	
8	2	TALLINN - TARTU - VÕRU - LUHAMAA	2-7,2	Peetri	0	0%	
9	2	TALLINN - TARTU - VÕRU - LUHAMAA	2-17,2	Patika	78	21%	Loenduspunkti demontaaz/montaaz seoses teeremondi algusega. Äikesekahjustus. Sõidukite registreerimise probleem. CPU vahetus. Side probleemide kõrvaldamine
10	2	TALLINN - TARTU - VÕRU - LUHAMAA	2-34,8	Kuivajõe	18	5%	Äikesekahjustus. Sõidukite registreerimise probleem (CPU). Loendur on väljavõetud ja uuesti paigaldatud.
11	2	TALLINN - TARTU - VÕRU - LUHAMAA	2-69,7	Ussisoo	0	0%	
12	2	TALLINN - TARTU - VÕRU - LUHAMAA	2-92,9	Mäeküla	102	28%	Andurite taastamine, loenduri paigaldus
13	2	TALLINN - TARTU - VÕRU - LUHAMAA	2-164,8	Kärevere	0	0%	
14	2	TALLINN - TARTU - VÕRU - LUHAMAA	2-181,8	Kandiküla	12	3%	Elektrivarustuse probleemi kõrvaldamine. Aku vahetus, pinge stabiliseerimise mooduli paigaldus
15	2	TALLINN - TARTU - VÕRU - LUHAMAA	2-197,1	Tatra I	0	0%	
16	2	TALLINN - TARTU - VÕRU - LUHAMAA	2-238,3	Heimtali	33	9%	Äikesekahjustus. Sõidukite registreerimise probleem (CPU). Loenduri külmrestardi tõttu kadunud konfiguratsiooni taastamine. Elektrivarustuse probleemi kõrvaldamine. Aku vahetus, pinge stabiliseerimise mooduli paigaldus
17	2	TALLINN - TARTU - VÕRU - LUHAMAA	2-260,5	Tootsi	0	0%	
18	3	JÕHVI - TARTU - VALGA	3-21,7	Mäetaguse	42	12%	Äikesekahjustus! Sõidukite registreerimise probleem (CPU). Loendur on väljavõetud. Elektrivarustuse ümberehitus.
19	3	JÕHVI - TARTU - VALGA	3-62,2	Tammispää	0	0%	
20	3	JÕHVI - TARTU - VALGA	3-109,9	Pataste	0	0%	
21	3	JÕHVI - TARTU - VALGA	3-125,0	Kõrveküla	0	0%	
22	3	JÕHVI - TARTU - VALGA	3-154,2	Tõravere	0	0%	
23	3	JÕHVI - TARTU - VALGA	3-185,5	Puka	0	0%	
24	3	JÕHVI - TARTU - VALGA	3-213,1	Paju	0	0%	

Lisa 1. Püsiloenduspunktide töö katkestused ja selle põhjused

Jrk nr	Mnt nr	Maantee nimetus	PLP nr	PLP nimi	Katkestused andmete registreerimisel		Loenduse katkestuse põhjus
					päevi	aastas, %	
25	4	TALLINN - PÄRNU - IKLA	4-21,1	Kanama	0	0%	
26	4	TALLINN - PÄRNU - IKLA	4-57,4	Vaimõisa	0	0%	
27	4	TALLINN - PÄRNU - IKLA	4-107,8	Are	0	0%	
28	4	TALLINN - PÄRNU - IKLA	4-123,7	Pärnu	171	47%	Loenduspunkti demontaaz seoses teeremondi algusega
29	4	TALLINN - PÄRNU - IKLA	4-151,0	Võiste	13	4%	Äikesekahjustus! Sõidukite registreerimise probleem (CPU). Loenduri vahetus.
30	4	TALLINN - PÄRNU - IKLA	4-189,2	Ikla	0	0%	
31	5	PÄRNU - RAKVERE - SÕMERU	5-22,9	Tori	0	0%	
32	5	PÄRNU - RAKVERE - SÕMERU	5-87,6	Reopalu	0	0%	
33	5	PÄRNU - RAKVERE - SÕMERU	5-94,3	Mäo 1	28	8%	Loenduri paigaldus 28.01.2011
34	5	PÄRNU - RAKVERE - SÕMERU	5-96,5	Mäo 2	54	15%	Äikesekahjustus! Sõidukite registreerimise probleem (CPU). Loendur on väljavõetud ja uuesti paigaldatud
35	5	PÄRNU - RAKVERE - SÕMERU	5-155,7	Kadrina	0	0%	
36	6	VALGA - UULU	6-34,7	Helme	36	10%	Äikesekahjustus! Sõidukite registreerimise probleem (CPU, Lane). Loendur on väljavõetud ja uuesti paigaldatud. Elektrivarustuse ja side probleemide kõrvaldamine
37	6	VALGA - UULU	6-77,8	Mõisaküla	0	0%	
38	6	VALGA - UULU	6-107,6	Ristiküla	0	0%	
39	7	RIIA - PIHKVA	7-196,5	Murati	303	83%	Elektrivarustuse probleemi kõrvaldamine, elektriliini ehitus, loenduri paigaldus 28.10.2011
40	8	TALLINN - PALDISKI	8-17,1	Hüüru	0	0%	
41	8	TALLINN - PALDISKI	8-39,4	Kloogaranna	0	0%	
42	9	ÄÄSMÄE - HAAPSALU - ROHUKÜLA	9-1,6	Harutee	0	0%	
43	9	ÄÄSMÄE - HAAPSALU - ROHUKÜLA	9-38,2	Risti	0	0%	
44	9	ÄÄSMÄE - HAAPSALU - ROHUKÜLA	9-64,6	Herjava	44	12%	Loenduri paigaldus 24.01.2011. Elektrivarustuse probleemi kõrvaldamine. Toiteplokki vahetus, pingestabiliseerimise mooduli paigaldus. Äikesekahjustus. Sõidukite registreerimise probleem (CPU) CPU vahetus
45	9	ÄÄSMÄE - HAAPSALU - ROHUKÜLA	9-79,0	Rohuküla	0	0%	

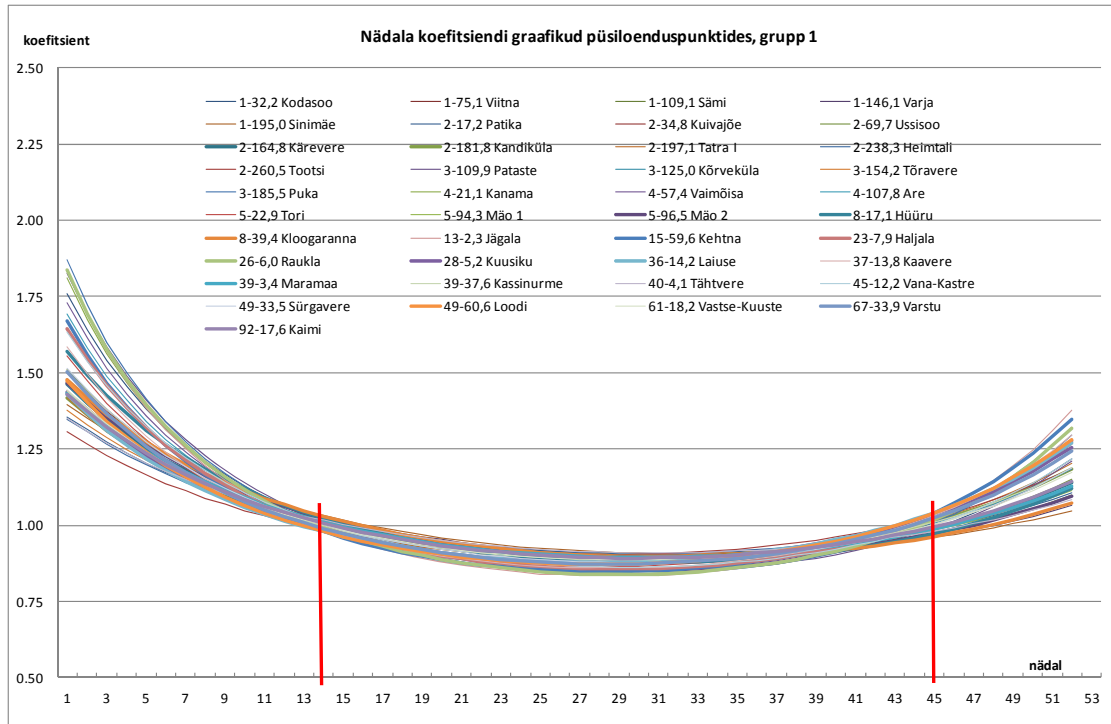
Lisa 1. Püsiloenduspunktide töö katkestused ja selle põhjused

Jrk nr	Mnt nr	Maantee nimetus	PLP nr	PLP nimi	Katkestused andmete registreerimisel		Loenduse katkestuse põhjus
					päevi	aastas, %	
46	10	RISTI - VIRTU - KUIVASTU - KURESSAARE	10-37,3	Lihula	95	26%	Elektrivarustuse ümberehitus. Loenduspunkti demontaaz/montaaz seoses teeremondi algusega. Loenduri paigaldus 13.10.2011. Elektrivarustuse probleemi kõrvaldamine. Aku vahetus
47	10	RISTI - VIRTU - KUIVASTU - KURESSAARE	10-46,6	Valuste	0	0%	
48	10	RISTI - VIRTU - KUIVASTU - KURESSAARE	10-118,5	Valjala	21	6%	
49	13	JÄGALA - KÄRAVETE	13-2,3	Jägala	25	7%	Äikesekahjustus! Sõidukite registreerimise probleem (CPU). Loendur on väljavõetud ja uuesti paigaldatud
50	13	JÄGALA - KÄRAVETE	13-42,3	Jäneda	0	0%	
51	15	TALLINN - RAPLA - TÜRI	15-4,6	Kangru	12	3%	Äikesekahjustus. Sõidukite registreerimise probleem (CPU, Lane). Loenduri vahetus.
52	15	TALLINN - RAPLA - TÜRI	15-34,6	Kohila	8	2%	Elektrivarustuse probleemi kõrvaldamine. Aku vahetus. Side probleemide kõrvaldamine. SIM kaardi vahetus
53	15	TALLINN - RAPLA - TÜRI	15-59,6	Kehtna	0	0%	
54	17	KEILA - HAAPSALU	17-10,6	Maeru	0	0%	
55	20	PÕDRUSE - KUNDA - PADA	20-3,9	Essu	0	0%	
56	21	RAKVERE - LUIGE	21-5,9	Karkuse	0	0%	
57	22	RAKVERE - VÄIKE-MAARJA - VÄGEVA	22-14,4	Assamalla	0	0%	
58	23	RAKVERE - HALJALA	23-7,9	Haljala	25	7%	Loenduri paigaldus 25.01.2011. Elektrivarustuse ümberehitus
59	26	TÜRI - ARKMA	26-6,0	Raukla	0	0%	
60	28	RAPLA - MÄRJAMAA	28-5,2	Kuusiku	0	0%	
61	31	HAAPSALU - LAIKÜLA	31-28,4	Laiküla	0	0%	
62	36	JÕGEVA - MUSTVEE	36-14,2	Laiuse	6	2%	Äikesekahjustus! Elektrivarustuse probleemi kõrvaldamine. Toite ümberehitus 12-6V, Aku vahetus
63	37	JÕGEVA - PÕLTSAMAA	37-13,8	Kaavere	14	4%	Elektrivarustuse ümberehitus. Side probleemide kõrvaldamine. SIM kaardi vahetus. Elektrivarustuse probleemi kõrvaldamine
64	39	TARTU - JÕGEVA - ARAVETE	39-3,4	Maramaa	0	0%	
65	39	TARTU - JÕGEVA - ARAVETE	39-37,6	Kassinurme	0	0%	
66	40	TARTU - TIKSOJA	40-4,1	Tähtvere	0	0%	
67	45	TARTU - RÄPINA - VÄRSKA	45-12,2	Vana-Kastre	0	0%	

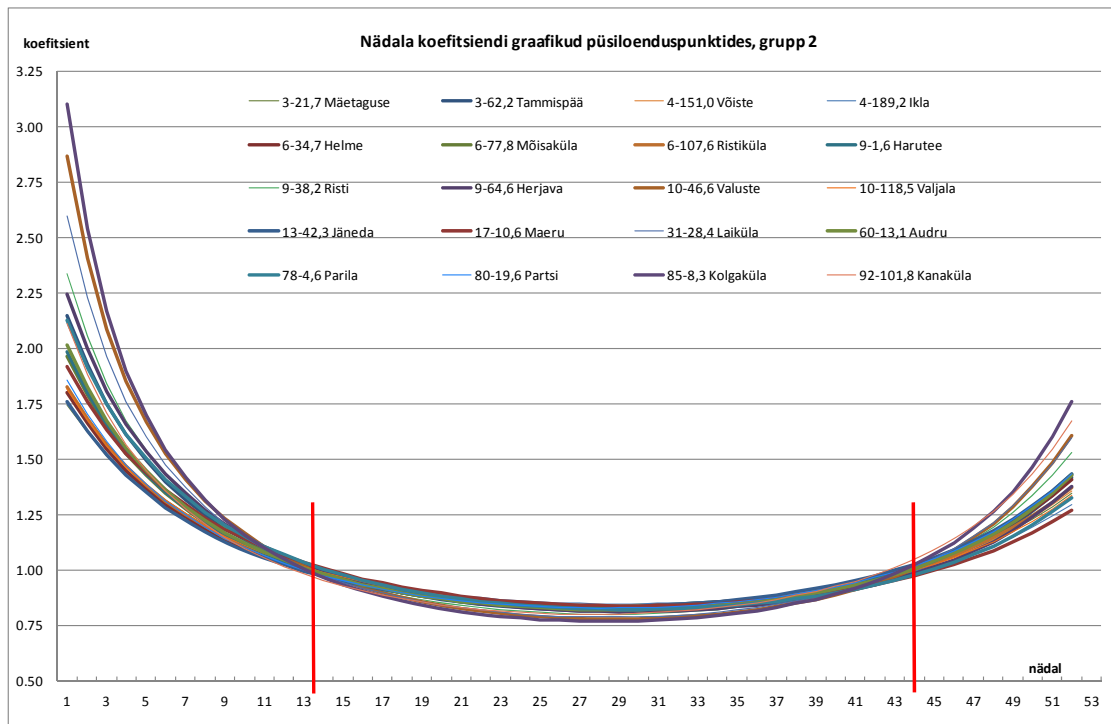
Lisa 1. Püsiloenduspunktide töö katkestused ja selle põhjused

Jrk nr	Mnt nr	Maantee nimetus	PLP nr	PLP nimi	Katkestused andmete registreerimisel		Loenduse katkestuse põhjus
					päevi	aastas, %	
68	46	TATRA - OTEPÄÄ - SANGASTE	46-0,8	Tatra II	11	3%	Äikesekahjustus! Sõidukite registreerimise probleem. CPU vahetus. Loenduri külmrestardi tõttu kadunud konfiguratsiooni taastamine, andmete osaline taastamine. Loenduri vahetus. Side probleemide kõrvaldamine. SIM kaardi vahetus
69	49	IMAVERE - VIJANDI - KARKSI-NUIA	49-33,5	Sürgavere	13	4%	Äikesekahjustus! Sõidukite registreerimise probleem (CPU, Lane x2). Loendur on väljavõetud ja uuesti paigaldatud. Side probleemide kõrvaldamine. SIM kaardi vahetus
70	49	IMAVERE - VIJANDI - KARKSI-NUIA	49-60,6	Loodi	0	0%	
71	52	VIJANDI - RÕNGU	52-0,7	Viiratsi	154	42%	Loenduspunkti demontaaz seoses teeremondi algusega (mnt nr 52 sulgemine alates 27.05). Loenduri paigaldus 01.11.2011
72	59	PÄRNU - TORI	59-2,4	Paikuse	0	0%	
73	60	PÄRNU - LIHULA	60-13,1	Audru	0	0%	
74	61	PÕLVA - REOLA	61-18,2	Vastse-Kuuste	0	0%	
75	64	VÕRU - PÕLVA	64-11,4	Joosu	0	0%	
76	67	VÕRU - MÕNISTE - VALGA	67-33,9	Varstu	0	0%	
77	69	VÕRU - KUIGATSI - TÕRVA	69-15,3	Linnamäe	11	3%	Äikesekahjustus! Elektrivarustuse probleemi kõrvaldamine. Toite ümberehitus 12-6V, Aku vahetus
78	78	KURESSAARE - KIHELKONNA - VEERE	78-4,6	Parila	0	0%	
79	80	HELTERMAA - KÄRDLA - LUIDJA	80-19,6	Partsi	0	0%	
80	85	LIIAPEKSI - LOKSA	85-8,3	Kolgaküla	0	0%	
81	91	NARVA - NARVA-JÕESUU - HIIEMETSA	91-9,1	Tõrvajõe	0	0%	
82	92	TARTU - VIJANDI - KILINGI-NÕMME	92-17,6	Kaimi	0	0%	
83	92	TARTU - VIJANDI - KILINGI-NÕMME	92-69,8	Teemeistri	272	75%	Loenduspunkti demontaaz seoses teeremondi algusega
84	92	TARTU - VIJANDI - KILINGI-NÕMME	92-101,8	Kanaküla	0	0%	
85	93	KOHTLA-JÄRVE - KUKRUSE	93-9,2	Järve	25	7%	Liiklusõnnetuse tagajärgede likvideerimine, ajutise elektrivarustuse ehitamine. Elektrivarustuse probleemi kõrvaldamine.
86	11250	VIIMSI - RANDVERE	11250-0,6	Randvere	0	0%	
87	11251	VIIMSI - ROHUNEEME	11251-0,8	Rohuneeme	32	9%	Loenduri paigaldus 28.01.2011. Elektrivarustuse probleemi kõrvaldamine.
88	11390	TALLINN - RANNAMÕISA - KLOOGARANNA	11390-3,7	Kakumäe	0	0%	

Lisa 2. Püsiloenduspunktide jagunemine liikluse iseloomu järgi gruppidesse

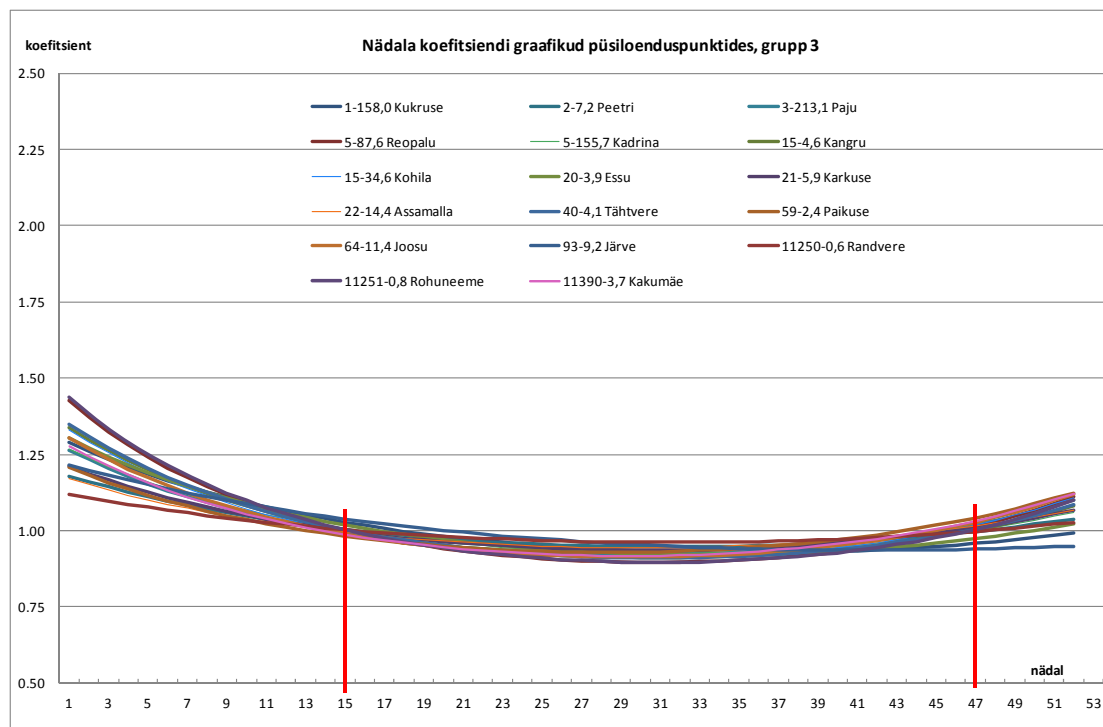


Graafik 2-1. Tavaliklusega gruppi kuuluvate püsiloenduspunktide nädala koefitsiendi graafikud

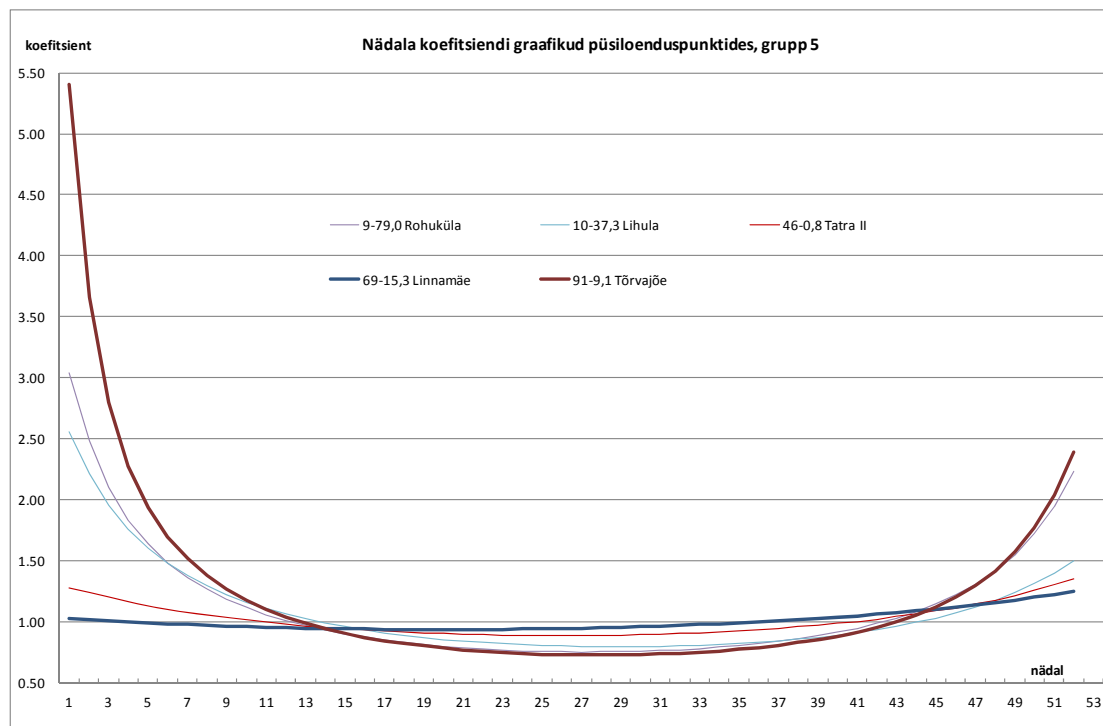


Graafik 2-2. Linnalähedase liiklusega gruppi kuuluvate püsiloenduspunktide nädala koefitsiendi graafikud

Lisa 2. Püsiloenduspunktide jagunemine liikluse iseloomu järgi gruppidesse

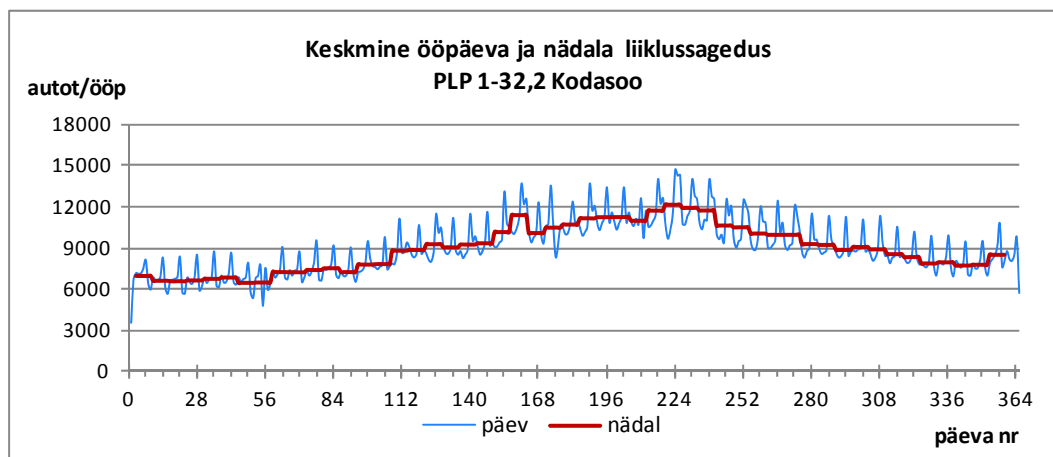


Graafik 2-3. Tavalikliklusega gruppi kuuluvate püsiloenduspunktide nädala koefitsiendi graafikud



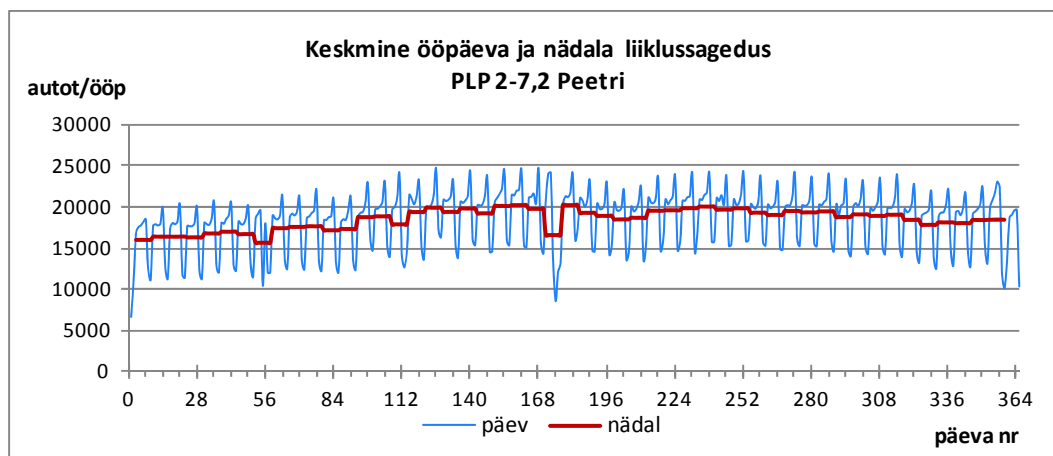
Graafik 2-4. Ühiseid jooni mitteomava liiklusega gruppi kuuluvate püsiloenduspunktide nädala koefitsiendi graafikud

Maantee nr 1 TALLINN – NARVA



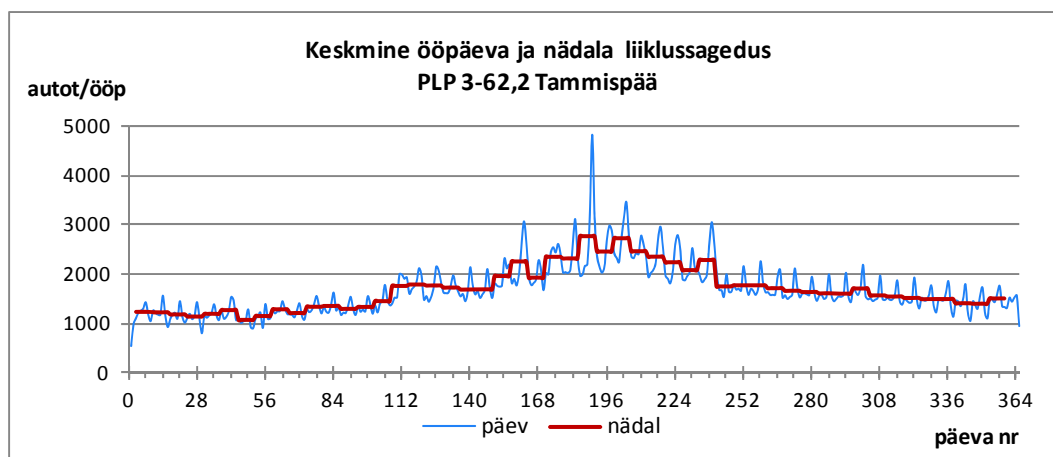
Graafik 3-1. Tavalikliusega gruppi kuuluv püsiloenduspunkt

Maantee nr 2 TALLINN – TARTU – VÕRU – LUHAMAA



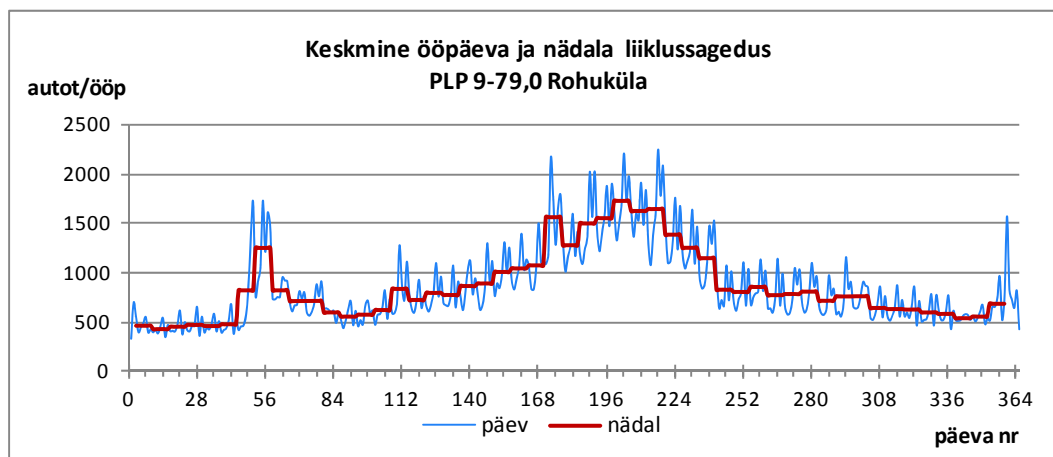
Graafik 3-2. Linnalähedase liiklusega gruppi kuuluv püsiloenduspunkt

Maantee nr 3 JÕHVI – TARTU – VALGA



Graafik 3-3. Suvise liiklusega gruppi kuuluv püsiloenduspunkt

Maantee nr 9 ÄÄSMÄE – HAAPSALU – ROHUKÜLA



Graafik 3-4. Ühiseid jooni mitteomava liiklusega gruppi kuuluv püsiloenduspunkt