

Lisa 1. Püsiloenduspunktide töö katkestused ja selle põhjused

Jrk nr	Mnt nr	Maantee nimetus	PLP nr	PLP nimi	Katkestused andmete registreerimisel		Loenduse katkestuse põhjus
					päevi	aastas, %	
1	1	TALLINN - NARVA	1-18,0	Prügila rist	0	0%	
2	1	TALLINN - NARVA	1-32,2	Kodasoo	0	0%	
3	1	TALLINN - NARVA	1-75,1	Viitna	211	58%	Loenduspunkti demontaaž seoses teeremondi algusega
4	1	TALLINN - NARVA	1-109,1	Sämi	0	0%	
5	1	TALLINN - NARVA	1-146,1	Varja	0	0%	
6	1	TALLINN - NARVA	1-158,0	Kukruse	0	0%	
7	1	TALLINN - NARVA	1-195,0	Sinimäe	0	0%	
8	2	TALLINN - TARTU - VÕRU - LUHAMAA	2-7,2	Peetri	0	0%	
9	2	TALLINN - TARTU - VÕRU - LUHAMAA	2-17,2	Patika	0	0%	
10	2	TALLINN - TARTU - VÕRU - LUHAMAA	2-34,8	Kuivajõe	176	48%	Loenduspunkti demontaaž seoses teeremondi algusega
11	2	TALLINN - TARTU - VÕRU - LUHAMAA	2-69,7	Ussisoo	0	0%	
12	2	TALLINN - TARTU - VÕRU - LUHAMAA	2-92,9	Mäeküla	0	0%	
13	2	TALLINN - TARTU - VÕRU - LUHAMAA	2-164,8	Kärevere	0	0%	
14	2	TALLINN - TARTU - VÕRU - LUHAMAA	2-181,8	Kandiküla	17	5%	SIDE (sideseade, kommunikatsioon, konf)
15	2	TALLINN - TARTU - VÕRU - LUHAMAA	2-197,1	Tatra I	0	0%	
16	2	TALLINN - TARTU - VÕRU - LUHAMAA	2-238,3	Heimtali	0	0%	
17	2	TALLINN - TARTU - VÕRU - LUHAMAA	2-260,5	Tootsi	0	0%	
18	3	JÕHVI - TARTU - VALGA	3-21,7	Mäetaguse	9	2%	Äikesekahjustus! Sõidukite registreerimise probleem
19	3	JÕHVI - TARTU - VALGA	3-62,2	Tammispää	0	0%	
20	3	JÕHVI - TARTU - VALGA	3-109,9	Pataste	0	0%	
21	3	JÕHVI - TARTU - VALGA	3-125,0	Kõrveküla	10	3%	VANDALISM (vargus, rikkumine)
22	3	JÕHVI - TARTU - VALGA	3-154,2	Tõravere	0	0%	
23	3	JÕHVI - TARTU - VALGA	3-185,5	Puka	0	0%	
24	3	JÕHVI - TARTU - VALGA	3-213,1	Paju	0	0%	
25	4	TALLINN - PÄRNU - IKLA	4-21,1	Kanama	0	0%	
26	4	TALLINN - PÄRNU - IKLA	4-57,4	Vaimõisa	0	0%	
27	4	TALLINN - PÄRNU - IKLA	4-107,8	Are	6	2%	SIDE (sideseade, kommunikatsioon, konf)
28	4	TALLINN - PÄRNU - IKLA	4-123,7	Pärnu	366	100%	Loenduspunkt demonteeritud 2011
29	4	TALLINN - PÄRNU - IKLA	4-151,0	Võiste	10	3%	SEADE (põhiseade, andurid, püsivara, konf)
30	4	TALLINN - PÄRNU - IKLA	4-189,2	Ikla	0	0%	
31	5	PÄRNU - RAKVERE - SÕMERU	5-22,9	Tori	0	0%	
32	5	PÄRNU - RAKVERE - SÕMERU	5-87,6	Reopalu	0	0%	
33	5	PÄRNU - RAKVERE - SÕMERU	5-94,3	Mäo 1	0	0%	
34	5	PÄRNU - RAKVERE - SÕMERU	5-96,5	Mäo 2	0	0%	

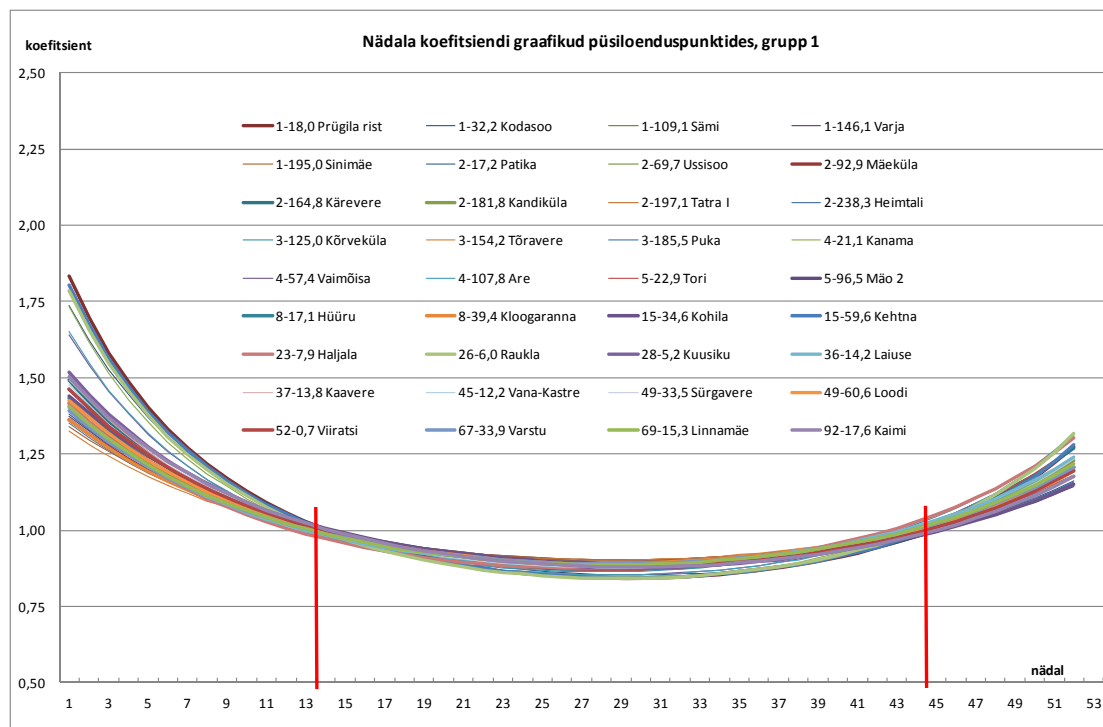
Lisa 1. Püsiloenduspunktide töö katkestused ja selle põhjused

Jrk nr	Mnt nr	Maantee nimetus	PLP nr	PLP nimi	Katkestused andmete registreerimisel		Loenduse katkestuse põhjus
					päevi	aastas, %	
35	5	PÄRNU - RAKVERE - SÕMERU	5-155,7	Kadrina	0	0%	
36	6	VALGA - UULU	6-34,7	Helme	11	3%	SEADE (põhiseade, andurid, püsivara, konf)
37	6	VALGA - UULU	6-77,8	Mõisaküla	0	0%	
38	6	VALGA - UULU	6-107,6	Ristiküla	0	0%	
39	7	RIIA - PIHKVA	7-196,5	Murati	0	0%	
40	8	TALLINN - PALDISKI	8-17,1	Hüüru	86	24%	SEADE (põhiseade, andurid, püsivara, konf); SIDE (sideseade, kommunikatsioon, konf)
41	8	TALLINN - PALDISKI	8-39,4	Kloogaranna	0	0%	
42	9	ÄÄSMÄE - HAAPSALU - ROHUKÜLA	9-1,6	Harutee	0	0%	
43	9	ÄÄSMÄE - HAAPSALU - ROHUKÜLA	9-38,2	Risti	7	2%	SEADE (põhiseade, andurid, püsivara, konf)
44	9	ÄÄSMÄE - HAAPSALU - ROHUKÜLA	9-64,6	Herjava	7	2%	SIDE (sideseade, kommunikatsioon, konf)
45	9	ÄÄSMÄE - HAAPSALU - ROHUKÜLA	9-79,0	Rohuküla	0	0%	
46	10	RISTI - VIRTSU - KUIIVASTU - KURESSAARE	10-37,3	Lihula	0	0%	
47	10	RISTI - VIRTSU - KUIIVASTU - KURESSAARE	10-46,6	Valuste	0	0%	
48	10	RISTI - VIRTSU - KUIIVASTU - KURESSAARE	10-118,5	Valjala	0	0%	
49	13	JÄGALA - KÄRAVETE	13-2,3	Jägala	0	0%	
50	13	JÄGALA - KÄRAVETE	13-42,3	Jäneda	11	3%	SEADE (põhiseade, andurid, püsivara, konf)
51	15	TALLINN - RAPLA - TÜRI	15-4,6	Kangru	0	0%	
52	15	TALLINN - RAPLA - TÜRI	15-34,6	Kohila	0	0%	
53	15	TALLINN - RAPLA - TÜRI	15-59,6	Kehtna	0	0%	
54	17	KEILA - HAAPSALU	17-10,6	Maeru	0	0%	
55	20	PÕDRUSE - KUNDA - PADA	20-3,9	Essu	0	0%	
56	21	RAKVERE - LUIGE	21-5,9	Karkuse	0	0%	
57	22	RAKVERE - VÄIKE-MAARJA - VÄGEVA	22-14,4	Assamalla	0	0%	
58	23	RAKVERE - HALJALA	23-7,9	Haljala	0	0%	
59	26	TÜRI - ARKMA	26-6,0	Raukla	0	0%	
60	28	RAPLA - MÄRJAMAA	28-5,2	Kuusiku	0	0%	
61	31	HAAPSALU - LAIKÜLA	31-28,4	Laiküla	0	0%	
62	36	JÕGEVA - MUSTVEE	36-14,2	Laiuse	0	0%	
63	37	JÕGEVA - PÕLTSAMAA	37-13,8	Kaavere	16	4%	SEADE (põhiseade, andurid, püsivara, konf)
64	39	TARTU - JÕGEVA - ARAVETE	39-3,4	Maramaa	0	0%	
65	39	TARTU - JÕGEVA - ARAVETE	39-37,6	Kassinurme	0	0%	
66	40	TARTU - TIKSOJA	40-4,1	Tähtvere	0	0%	
67	45	TARTU - RÄPINA - VÄRSKA	45-12,2	Vana-Kastre	14	4%	SIDE (sideseade, kommunikatsioon, konf)
68	46	TATRA - OTEPÄÄ - SANGASTE	46-0,8	Tatra II	0	0%	
69	49	IMAVERE - VILJANDI - KARKSI-NUIA	49-33,5	Sürgavere	0	0%	
70	49	IMAVERE - VILJANDI - KARKSI-NUIA	49-60,6	Loodi	0	0%	

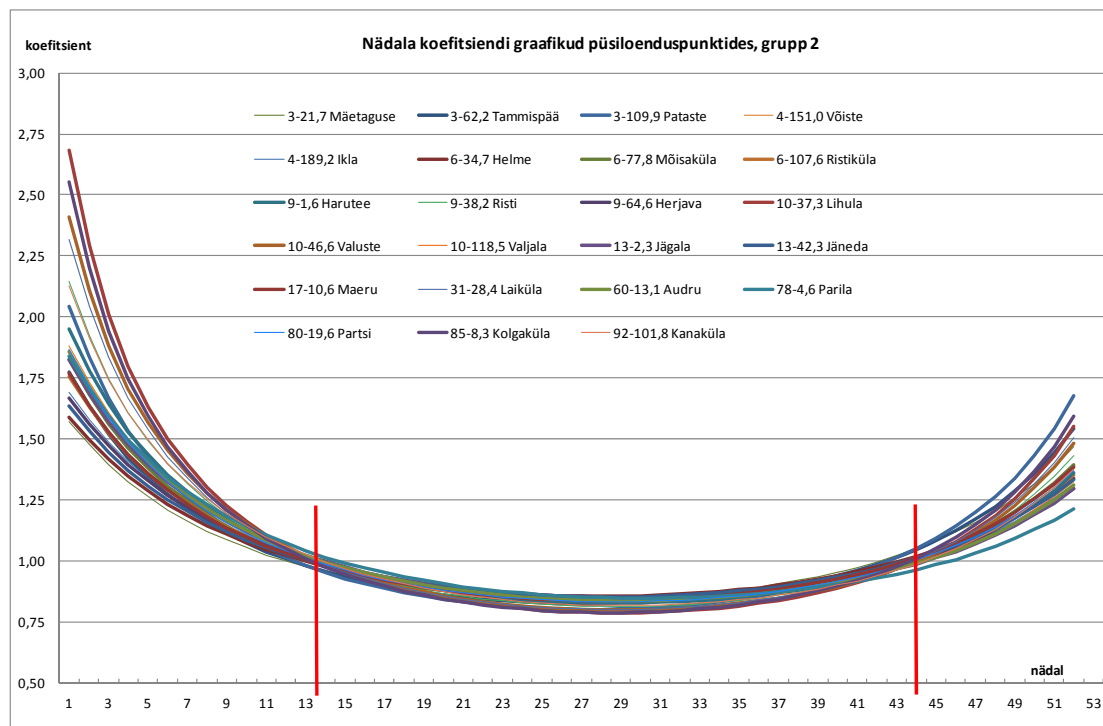
Lisa 1. Püsiloenduspunktide töö katkestused ja selle põhjused

Jrk nr	Mnt nr	Maantee nimetus	PLP nr	PLP nimi	Katkestused andmete registreerimisel		Loenduse katkestuse põhjus
					päevi	aastas, %	
71	52	VILJANDI - RÕNGU	52-0,7	Viiratsi	10	3%	SEADE (põhiseade, andurid, püsivara, konf)
72	59	PÄRNU - TORI	59-2,4	Paikuse	0	0%	
73	60	PÄRNU - LIHULA	60-13,1	Audru	0	0%	
74	61	PÖLVA - REOLA	61-18,2	Vastse-Kuuste	0	0%	
75	64	VÕRU - PÖLVA	64-11,4	Joosu	0	0%	
76	67	VÕRU - MÕNISTE - VALGA	67-33,9	Varstu	0	0%	
77	69	VÕRU - KUIGATSI - TÕRVA	69-15,3	Linnamäe	0	0%	
78	78	KURESSAARE - KIHELKONNA - VEERE	78-4,6	Parila	0	0%	
79	80	HELTERMAA - KÄRDLA - LUIDJA	80-19,6	Partsi	18	5%	PAIGALDUSKOHT (seadmekapp, post, ümbrus)
80	85	LIIAPEKSI - LOKSA	85-8,3	Kolgaküla	0	0%	
81	91	NARVA - NARVA-JÕESUU - HIIEMETSA	91-9,1	Tõrvajõe	0	0%	
82	92	TARTU - VILJANDI - KILINGI-NÕMME	92-17,6	Kaimi	0	0%	
83	92	TARTU - VILJANDI - KILINGI-NÕMME	92-69,8	Teemeistri	260	71%	Loenduri paigaldus 14.09.2012
84	92	TARTU - VILJANDI - KILINGI-NÕMME	92-101,8	Kanaküla	0	0%	
85	93	KOHTLA-JÄRVE - KUKRUSE	93-9,2	Järve	0	0%	
86	11250	VIIMSI - RANDVERE	11250-0,6	Randvere	0	0%	
87	11251	VIIMSI - ROHUNEEME	11251-0,8	Rohuneeme	0	0%	
88	11390	TALLINN - RANNAMÕISA - KLOOGARANNA	11390-3,7	Kakumäe	0	0%	

Lisa 2. Püsiloenduspunktide jagunemine liikluse iseloomu järgi gruppidesse

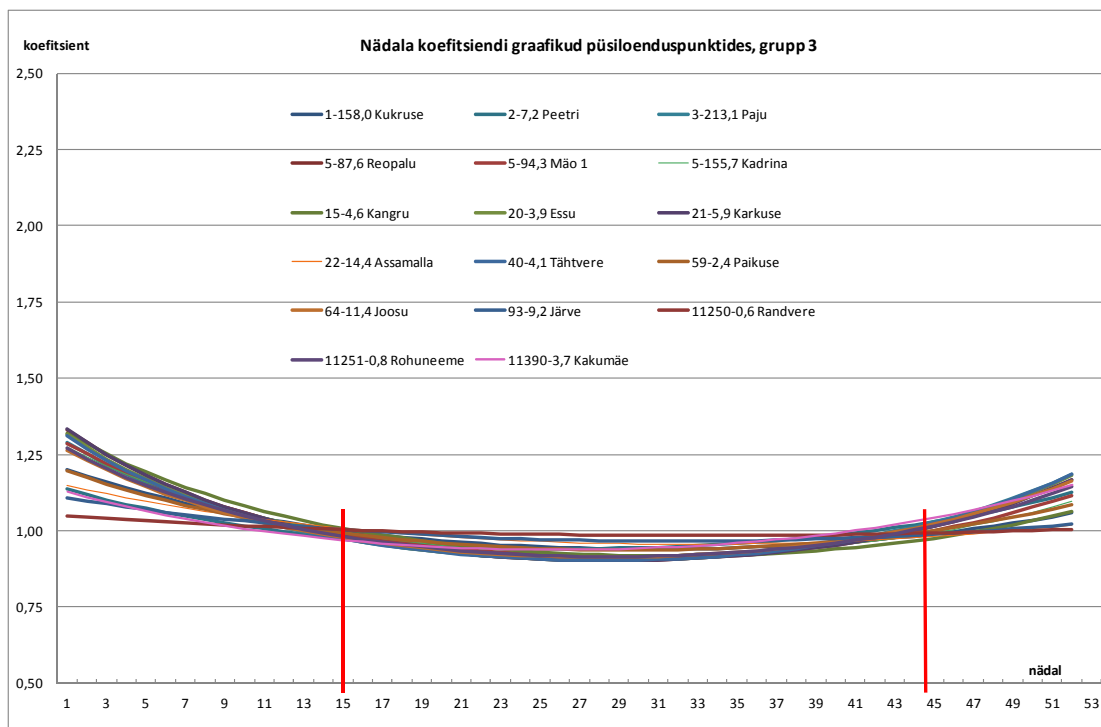


Graafik 2-1. Tavalikliikluse gruppi kuuluvate püsiloenduspunktide nädala koefitsiendi graafikud

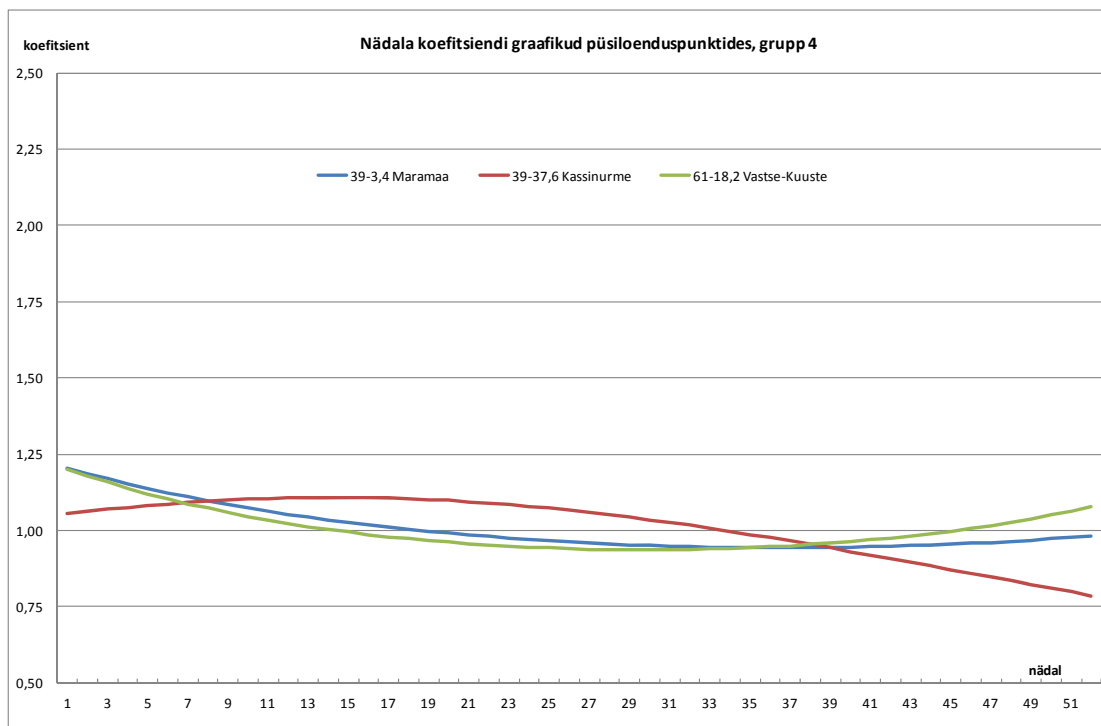


Graafik 2-2. Suvise liikluse gruppi kuuluvate püsiloenduspunktide nädala koefitsiendi graafikud

Lisa 2. Püsiloenduspunktide jagunemine liikluse iseloomu järgi gruppidesse

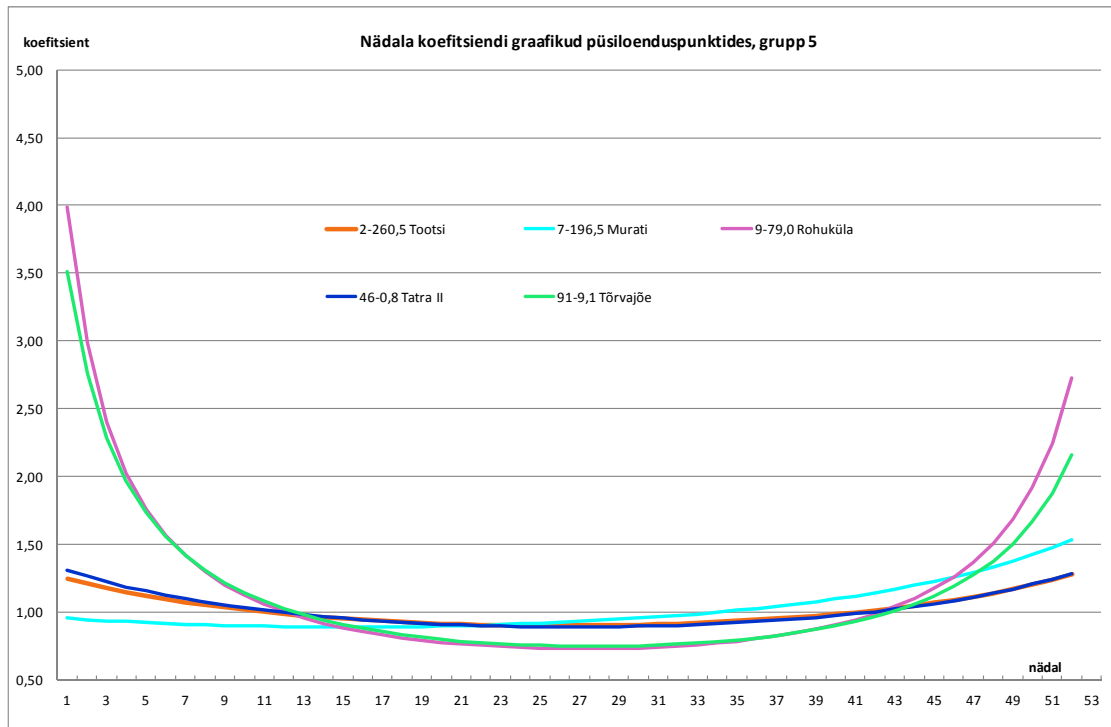


Graafik 2-3. Linnalähedase liikluse gruppi kuuluvate püsiloenduspunktide nädala koefitsiendi graafikud



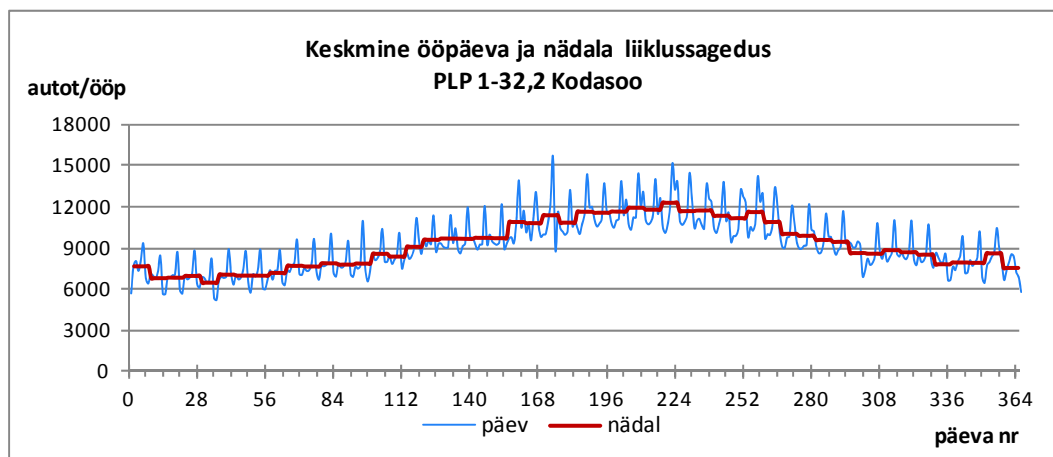
Graafik 2-4. Teeremondist mõjutatud liikluse gruppi kuuluvate püsiloenduspunktide nädala koefitsiendi graafikud

Lisa 2. Püsiloenduspunktide jagunemine liikluse iseloomu järgi gruppidesse



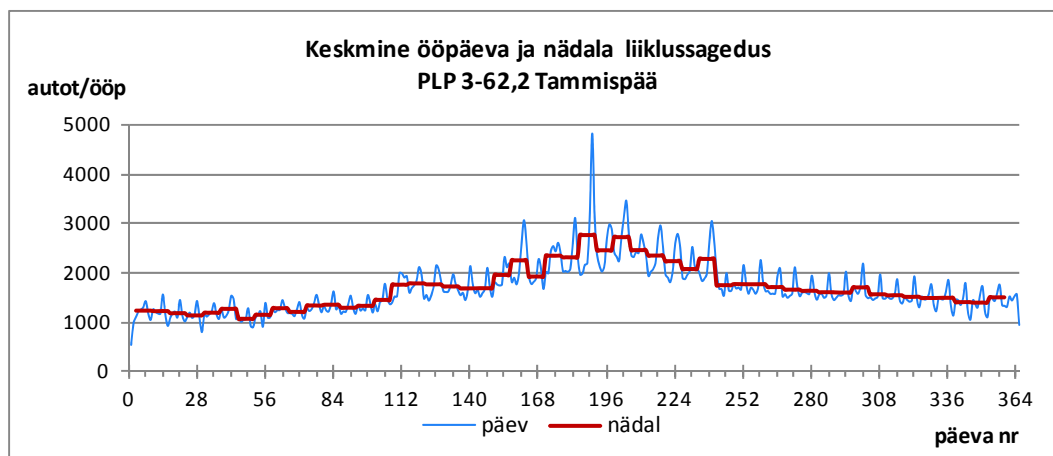
Graafik 2-5. Ühiseid jooni mitteomava liikluse gruppi kuuluvate püsiloenduspunktide nädala koefitsiendi graafikud

Maantee nr 1 TALLINN – NARVA



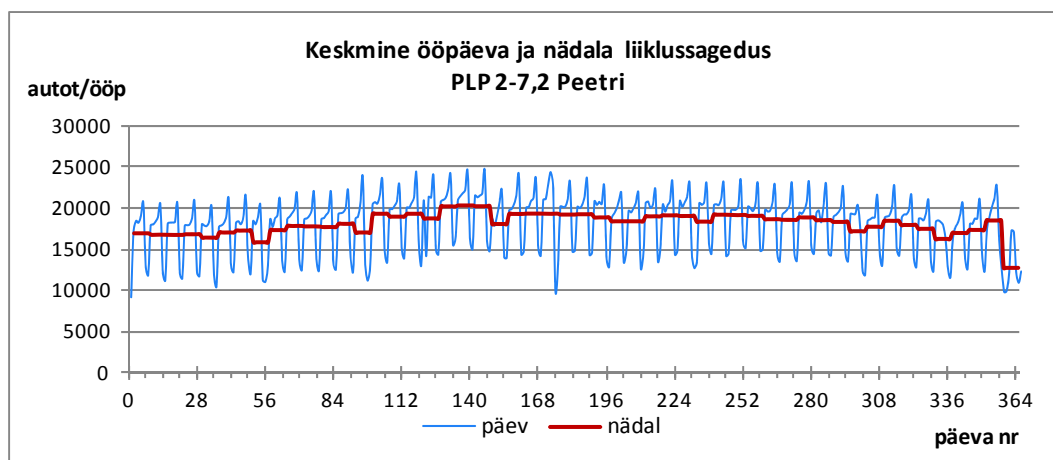
Graafik 3-1. Tavaliklikluse gruppi kuuluv püsiloenduspunkt

Maantee nr 3 JÕHVI – TARTU – VALGA



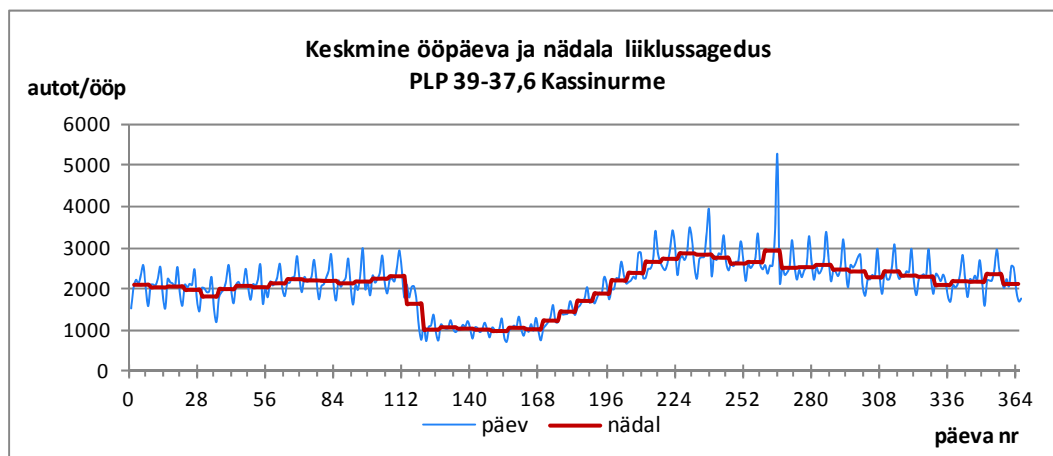
Graafik 3-2. Suvise liikluse gruppi kuuluv püsiloenduspunkt

Maantee nr 2 TALLINN – TARTU – VÕRU – LUHAMAA



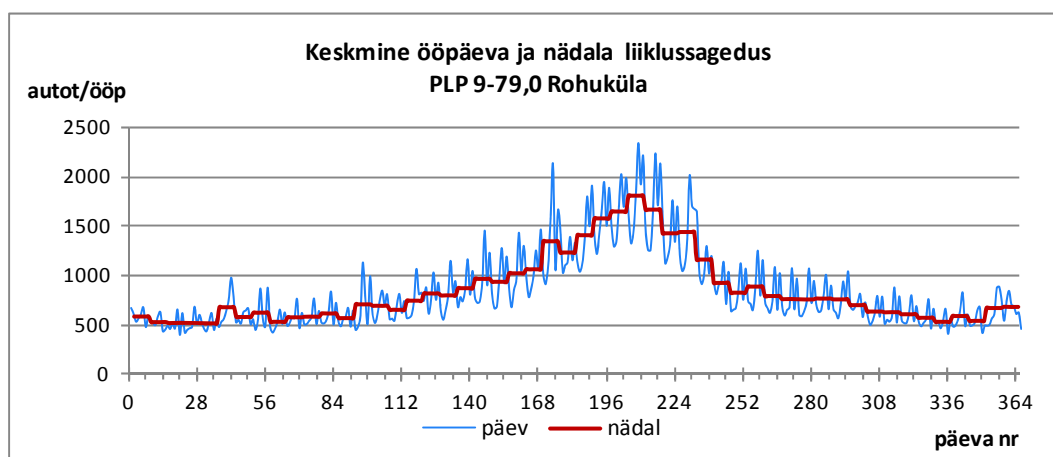
Graafik 3-3. Linnalähedase liiklusega gruppi kuuluv püsiloenduspunkt

Maantee nr 39 TARTU – JÕGEVA – ARAVETE



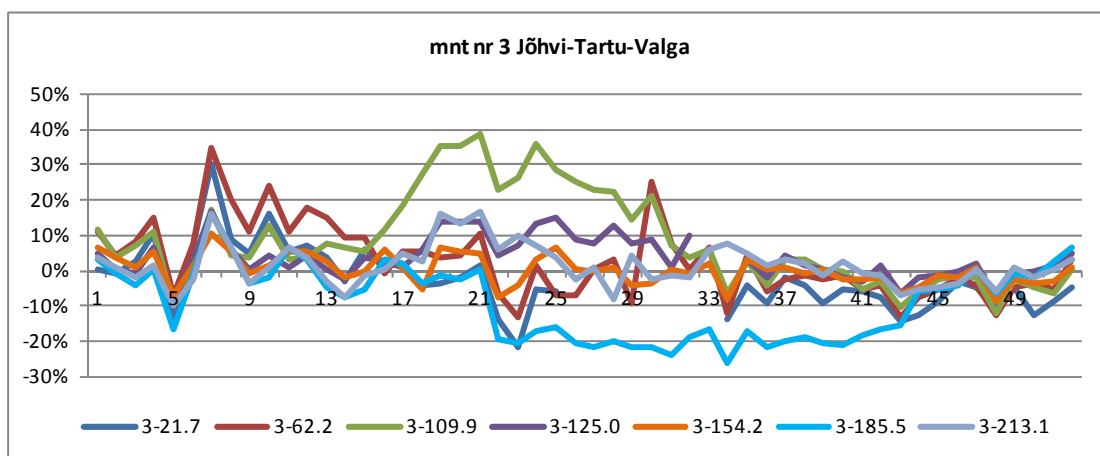
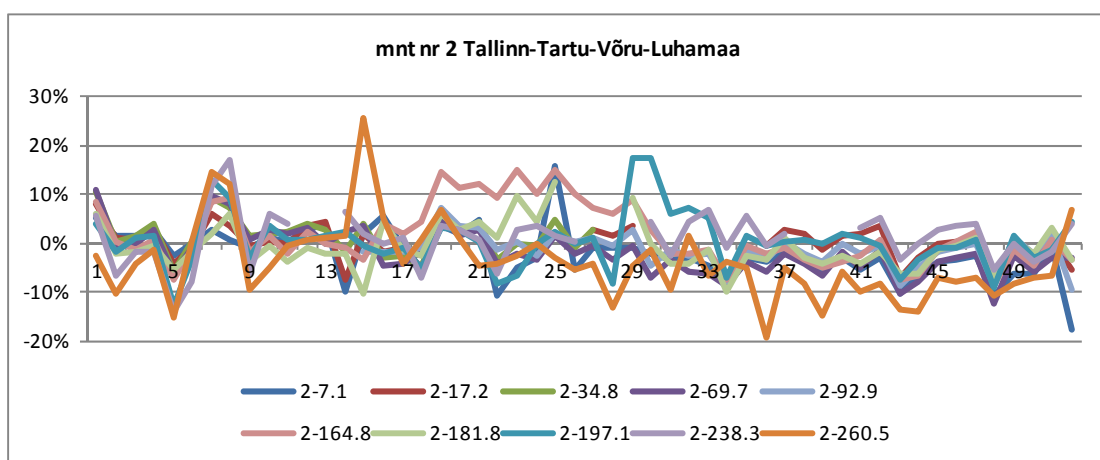
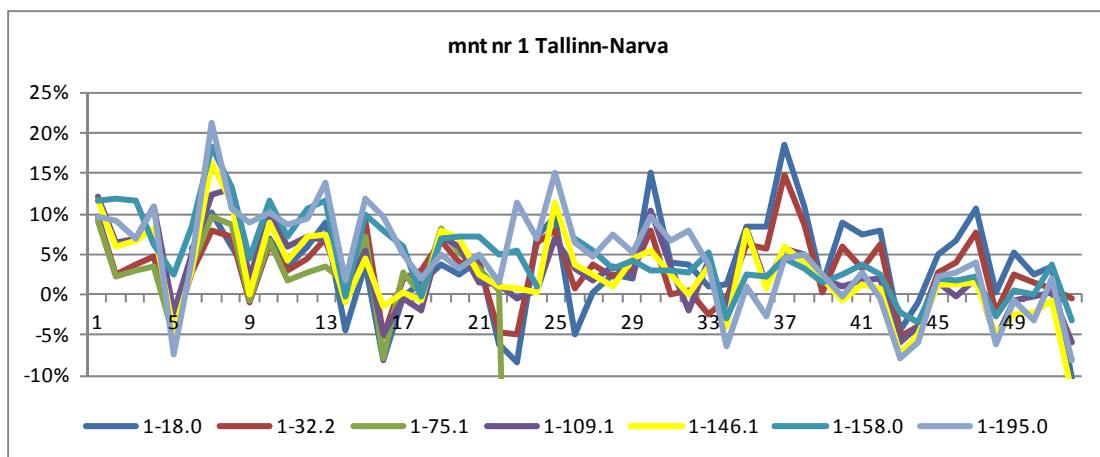
Graafik 3-4. Teeremondist mõjutatud liikluse gruppi kuuluv püsiloenduspunkt

Maantee nr 9 ÄÄSMÄE – HAAPSALU – ROHUKÜLA

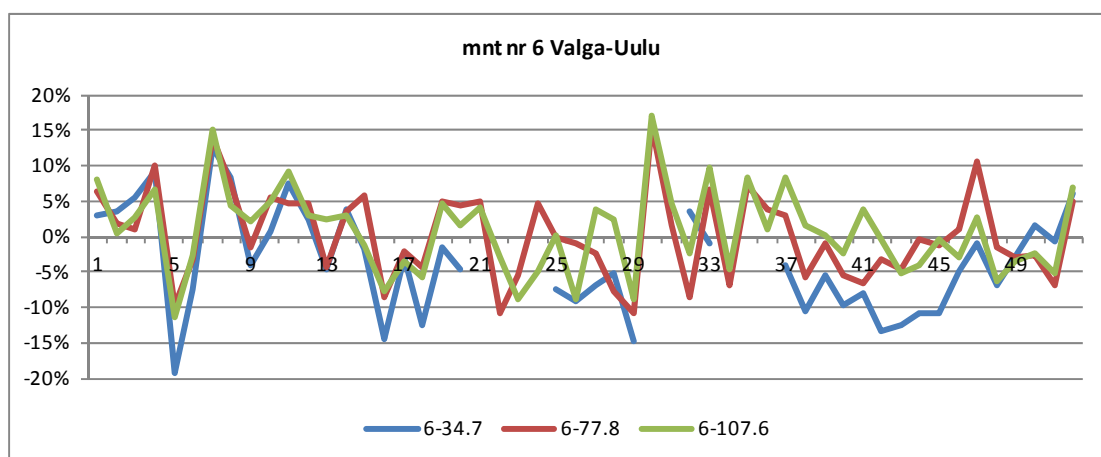
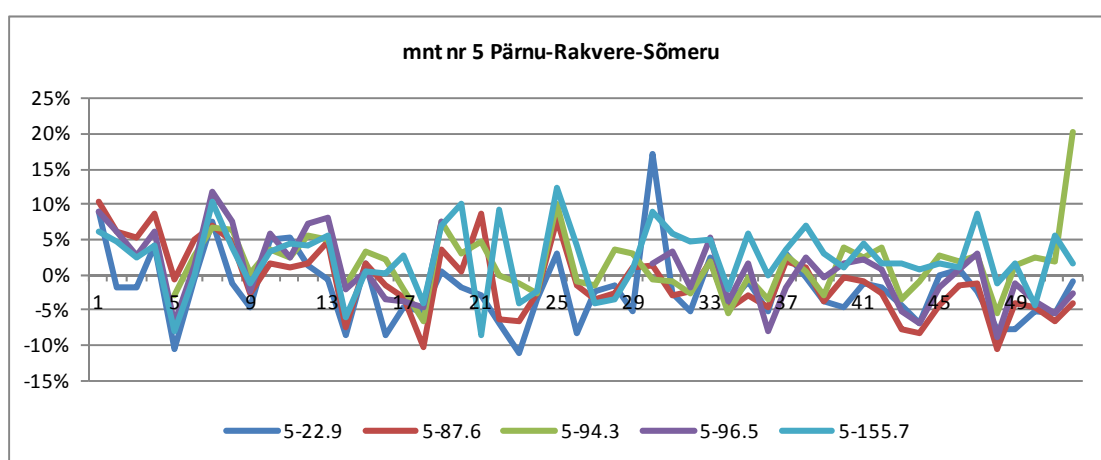
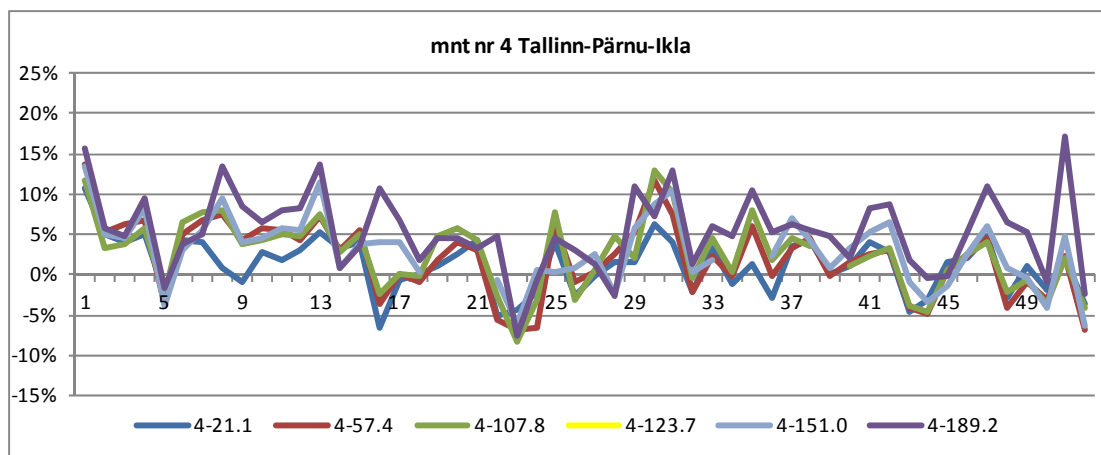


Graafik 3-5. Ühiseid jooni mitteomava liikluse gruppi kuuluv püsiloenduspunkt

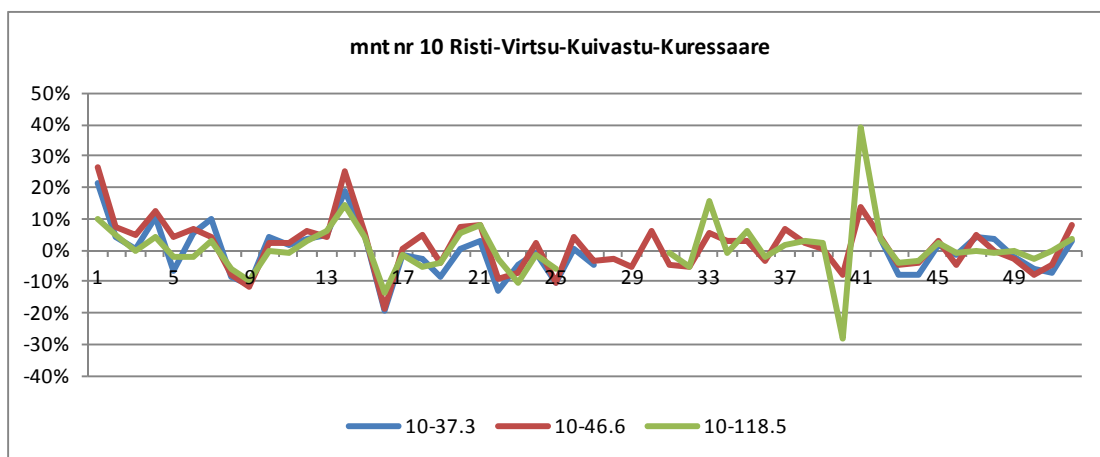
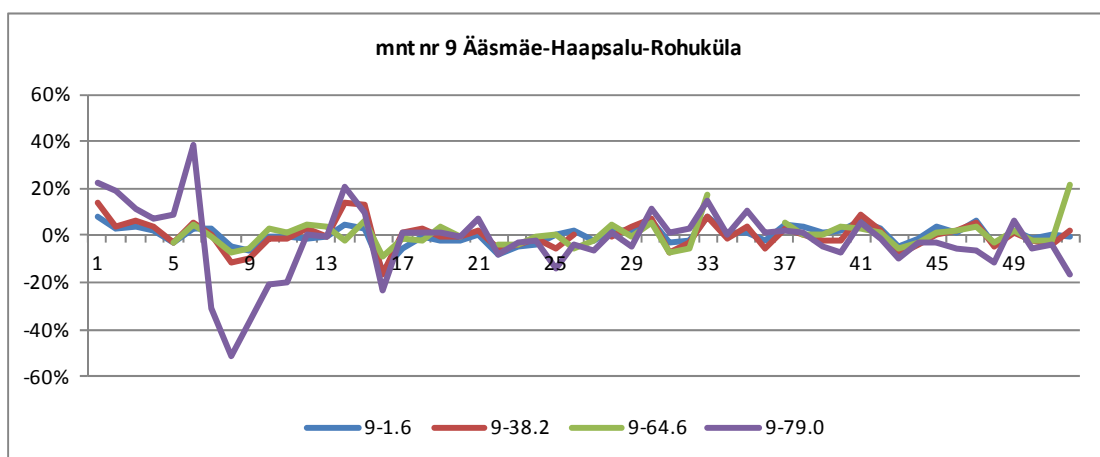
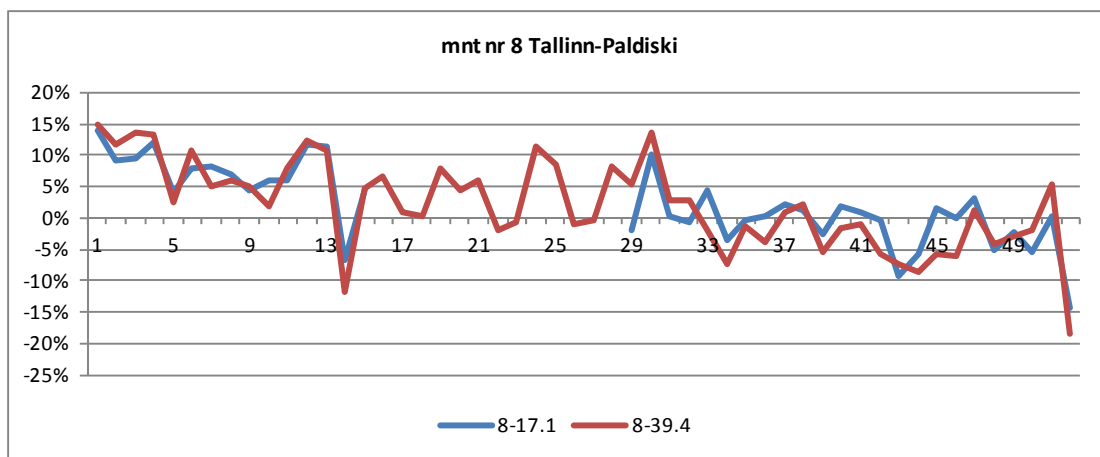
Lisa 4. Püsiloenduspunktide liiklussageduse muutused 2012/2011 nädalate lõikes



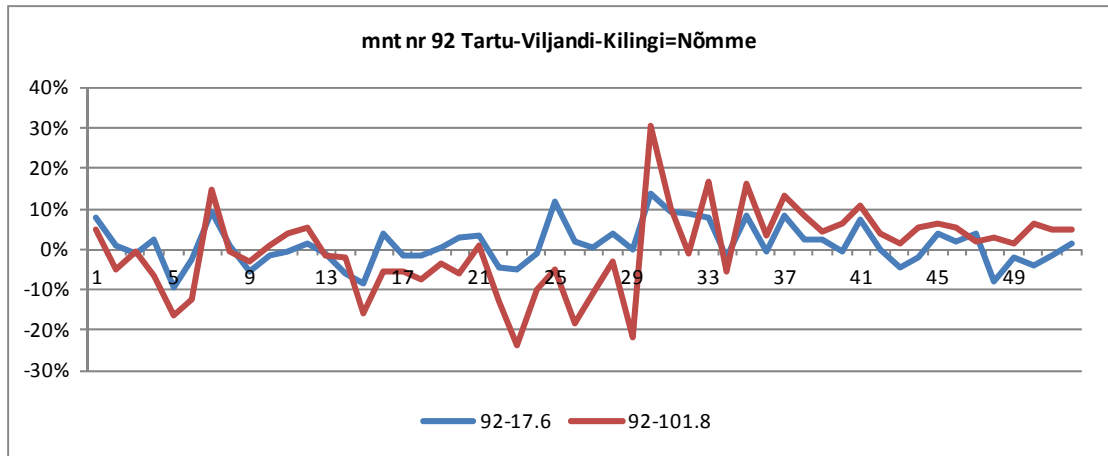
Lisa 4. Püsiloenduspunktide liiklussageduse muutused 2012/2011 nädalate lõikes



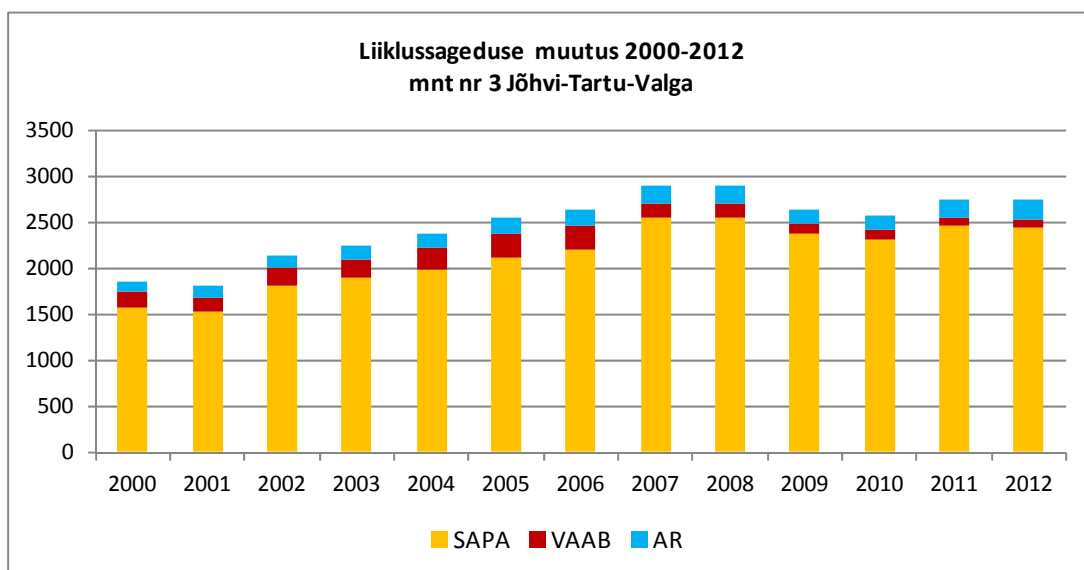
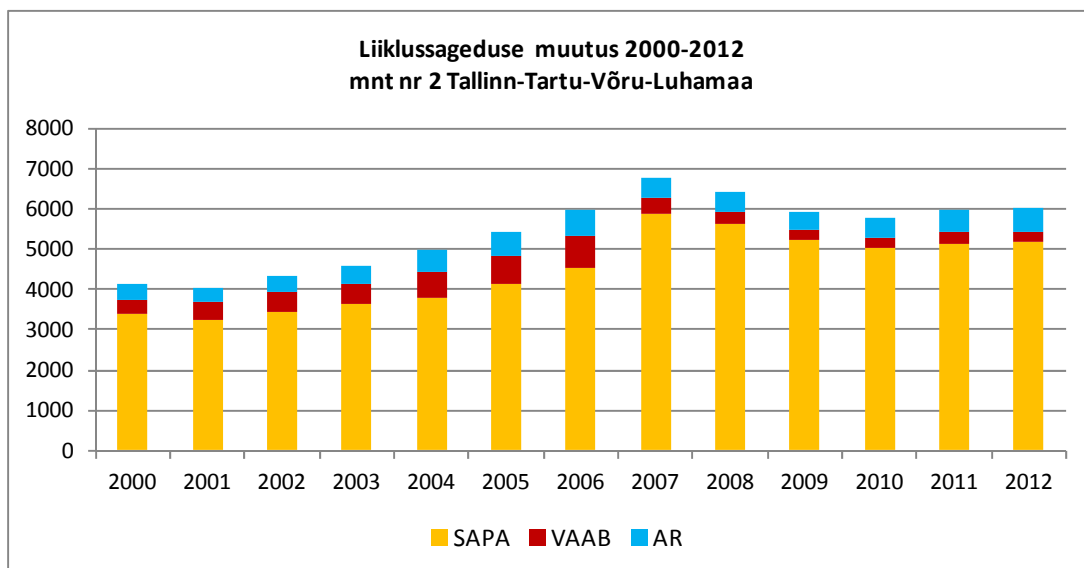
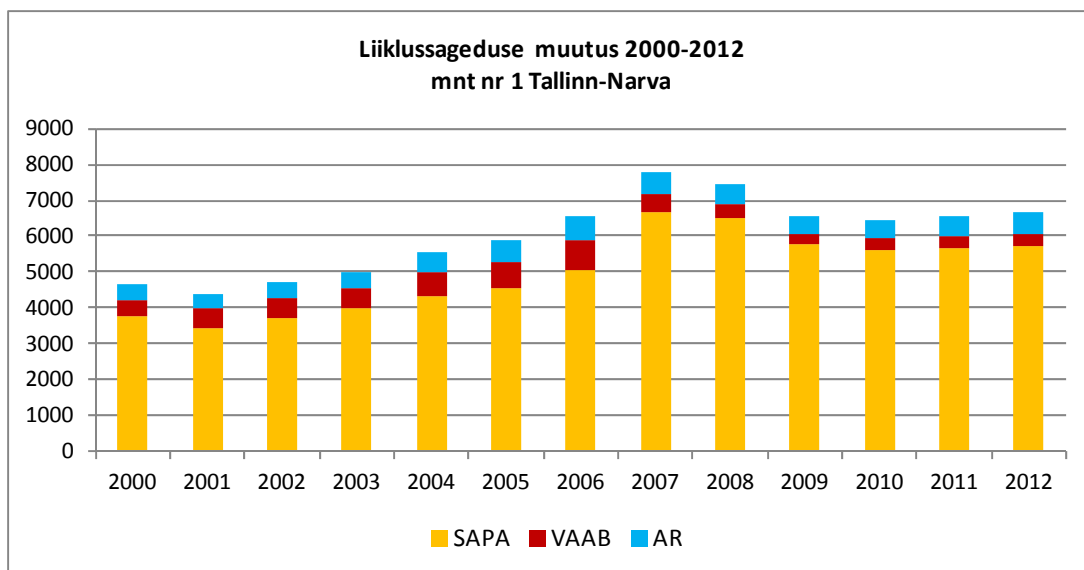
Lisa 4. Püsiloenduspunktide liiklussageduse muutused 2012/2011 nädalate lõikes



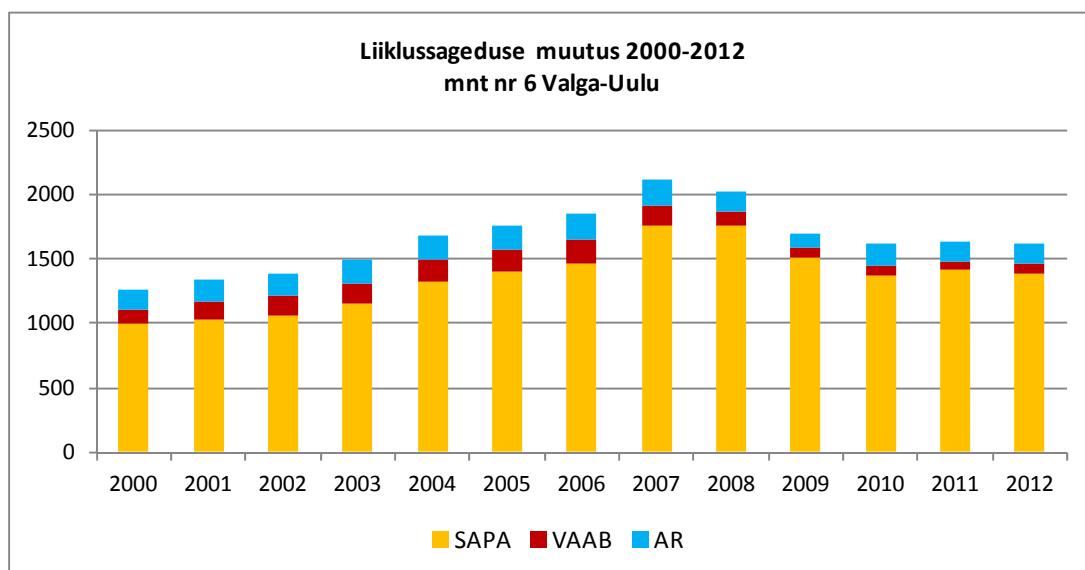
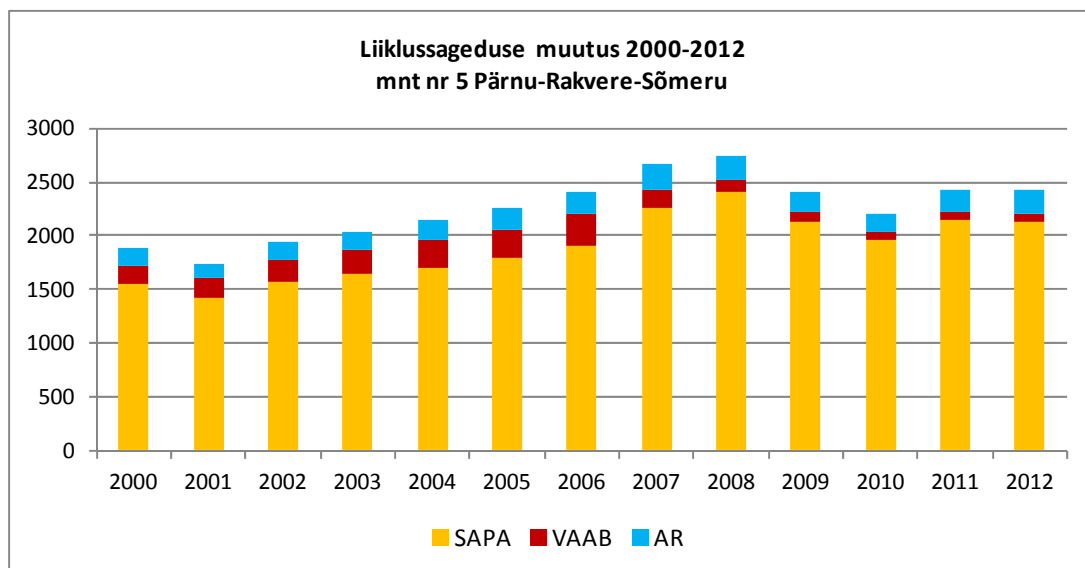
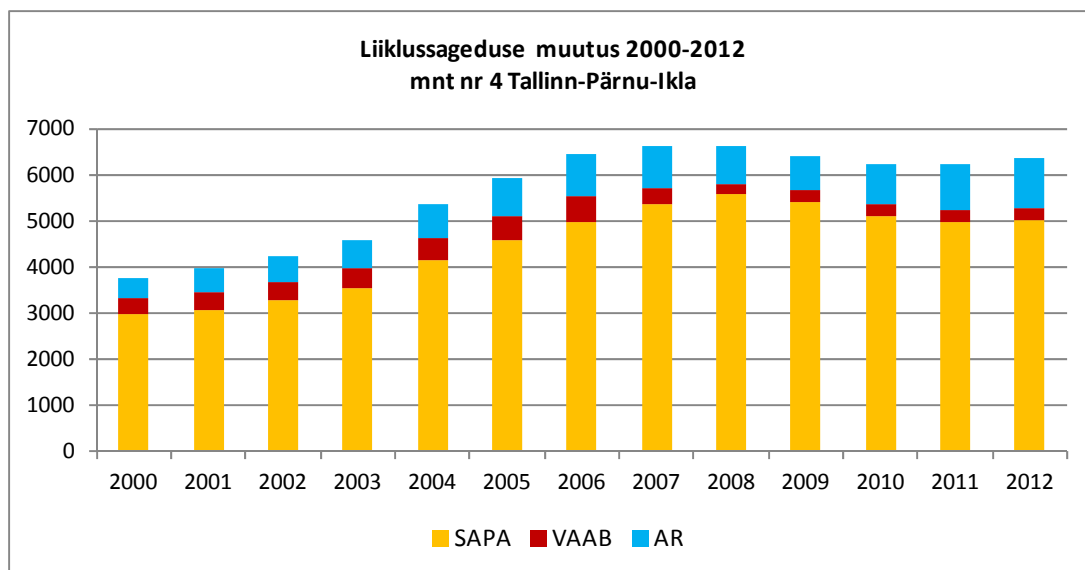
Lisa 4. Püsiloenduspunktide liiklussageduse muutused 2012/2011 nädalate lõikes



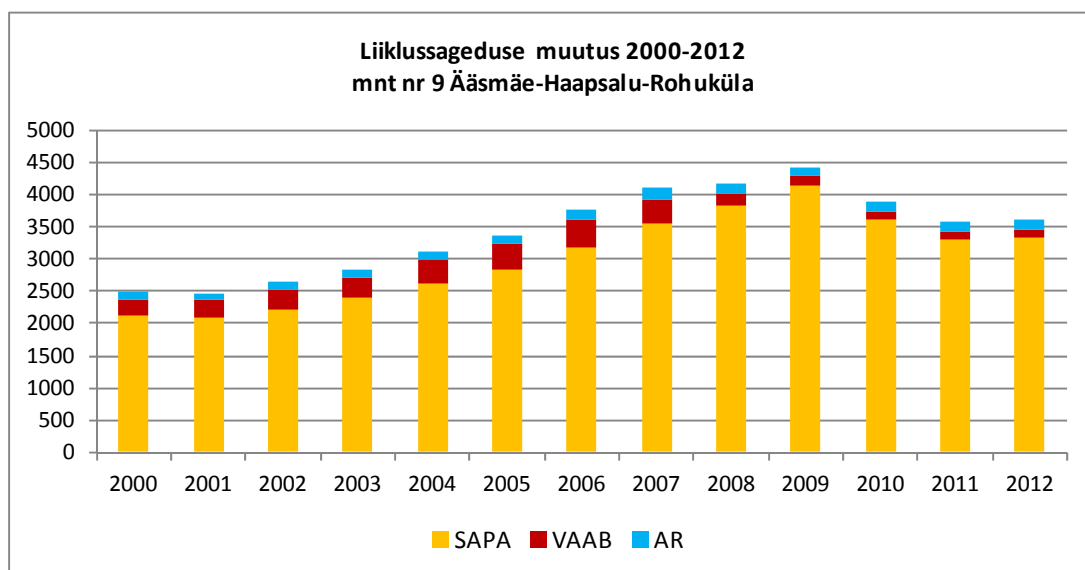
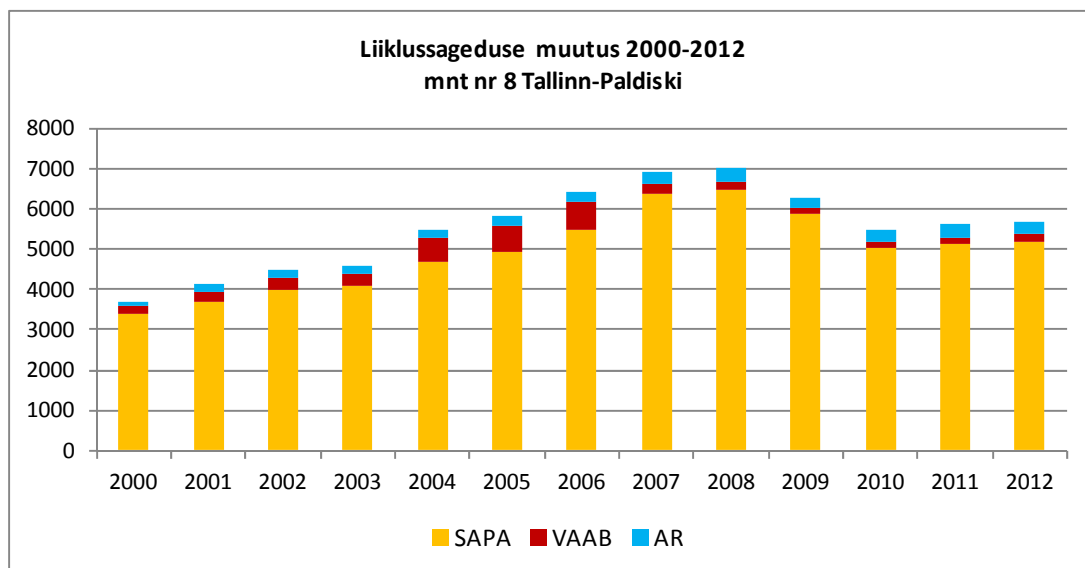
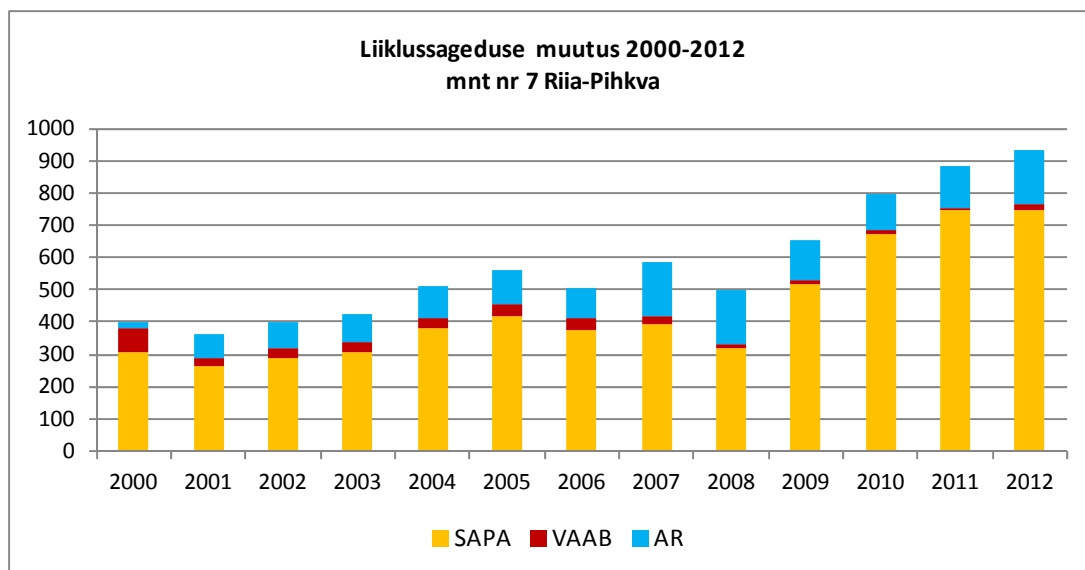
Lisa 5. Põhimaanteed liiklussageduse muutused aastatel 2000-2012



Lisa 5. Põhimaanteed liiklussageduse muutused aastatel 2000-2012



Lisa 5. Põhimaanteed liiklussageduse muutused aastatel 2000-2012



Lisa 5. Põhimaanteed liiklussageduse muutused aastatel 2000-2012

