

Lisa 1. Püsiloenduspunktide töö katkestused ja selle põhjused

Jrk nr	Mnt nr	Maantee nimetus	PLP nr	PLP nimi	Probleemid andmete registreerimisel		Põhjus
					päevi	aastas, %	
1	1	TALLINN - NARVA	1-13,4	Loo			Alustas tööd 15.05.2013
2	1	TALLINN - NARVA	1-18,0	Prügila rist	0	0%	Ch3 andmete registreerimisel probleem
3	1	TALLINN - NARVA	1-32,2	Kodasoo	8	2%	SIDE (sideseade, kommunikatsioon, konf)
4	1	TALLINN - NARVA	1-75,1	Viitna	8	2%	Alustas tööd 15.05.2013 SEADE (põhiseade, andurid, püsivara, konf)
5	1	TALLINN - NARVA	1-109,1	Sämi	0	0%	
6	1	TALLINN - NARVA	1-146,1	Varja	14	4%	SEADE (põhiseade, andurid, püsivara, konf)
7	1	TALLINN - NARVA	1-158,0	Kukruse	35	10%	SEADE (põhiseade, andurid, püsivara, konf)
8	1	TALLINN - NARVA	1-195,0	Sinimäe	42	12%	SEADE (põhiseade, andurid, püsivara, konf)
9	2	TALLINN - TARTU - VÕRU - LUHAMAA	2-7,2	Peetri	11	3%	SEADE (põhiseade, andurid, püsivara, konf)
10	2	TALLINN - TARTU - VÕRU - LUHAMAA	2-17,2	Patika	5	1%	
11	2	TALLINN - TARTU - VÕRU - LUHAMAA	2-34,8	Kuivajõe			Alustas tööd 25.10.2013
12	2	TALLINN - TARTU - VÕRU - LUHAMAA	2-69,7	Ussisoo	0	0%	
13	2	TALLINN - TARTU - VÕRU - LUHAMAA	2-92,9	Mäeküla	0	0%	
14	2	TALLINN - TARTU - VÕRU - LUHAMAA	2-164,8	Kärevere	0	0%	
15	2	TALLINN - TARTU - VÕRU - LUHAMAA	2-181,8	Kandiküla	0	0%	
16	2	TALLINN - TARTU - VÕRU - LUHAMAA	2-197,1	Tatra I	0	0%	
17	2	TALLINN - TARTU - VÕRU - LUHAMAA	2-238,3	Heimtali	8	2%	SEADE (põhiseade, andurid, püsivara, konf)
18	2	TALLINN - TARTU - VÕRU - LUHAMAA	2-260,5	Tootsi	0	0%	
19	3	JÕHVI - TARTU - VALGA	3-21,7	Mäetaguse	6	2%	SEADE (põhiseade, andurid, püsivara, konf)
20	3	JÕHVI - TARTU - VALGA	3-62,2	Tammispää	0	0%	
21	3	JÕHVI - TARTU - VALGA	3-109,9	Pataste	0	0%	
22	3	JÕHVI - TARTU - VALGA	3-125,0	Kõrveküla	0	0%	
23	3	JÕHVI - TARTU - VALGA	3-154,2	Tõravere	0	0%	
24	3	JÕHVI - TARTU - VALGA	3-185,5	Puka	0	0%	
25	3	JÕHVI - TARTU - VALGA	3-213,1	Paju	0	0%	
26	4	TALLINN - PÄRNU - IKLA	4-21,1	Kanama	0	0%	
27	4	TALLINN - PÄRNU - IKLA	4-57,4	Vaimõisa	0	0%	
28	4	TALLINN - PÄRNU - IKLA	4-107,8	Are	0	0%	
29	4	TALLINN - PÄRNU - IKLA	4-123,7	Pärnu			Loenduspunkt demonteeritud 2011
30	4	TALLINN - PÄRNU - IKLA	4-151,0	Võiste	0	0%	
31	4	TALLINN - PÄRNU - IKLA	4-189,2	Ikla	0	0%	
32	5	PÄRNU - RAKVERE - SÕMERU	5-22,9	Tori	4	1%	SEADE (põhiseade, andurid, püsivara, konf)
33	5	PÄRNU - RAKVERE - SÕMERU	5-87,6	Reopalu	7	2%	SEADE (põhiseade, andurid, püsivara, konf)
34	5	PÄRNU - RAKVERE - SÕMERU	5-94,3	Mäo 1	0	0%	
35	5	PÄRNU - RAKVERE - SÕMERU	5-96,5	Mäo 2	17	5%	SIDE (sideseade, kommunikatsioon, konf)
36	5	PÄRNU - RAKVERE - SÕMERU	5-155,7	Kadrina	0	0%	

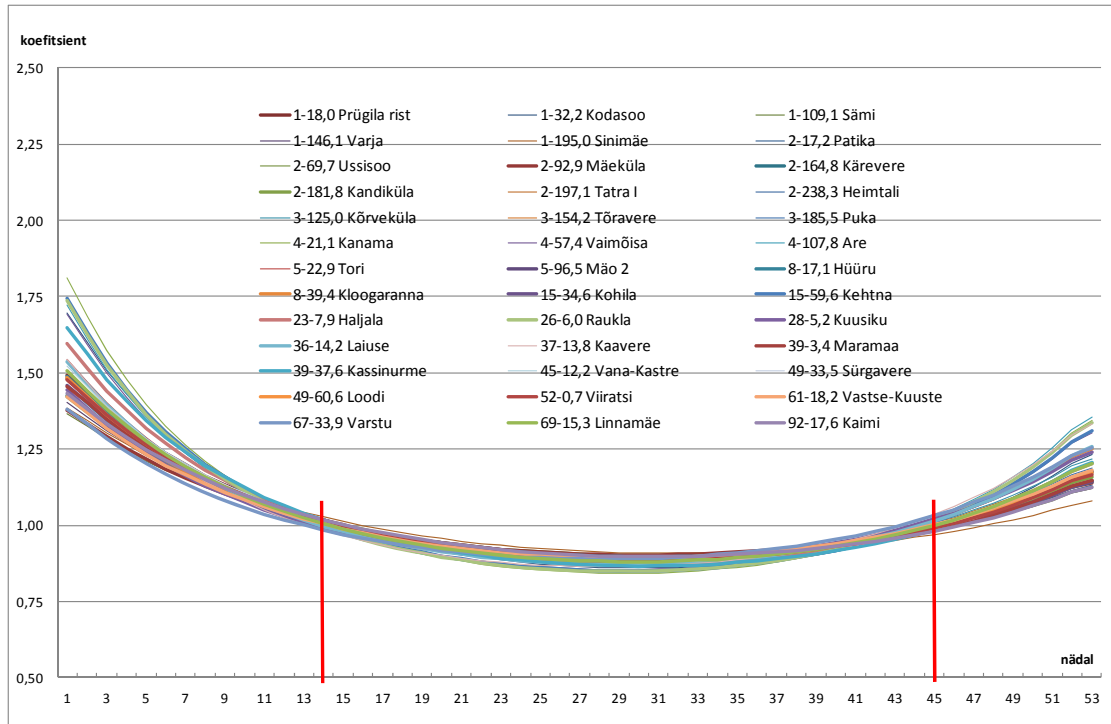
Lisa 1. Püsiloenduspunktide töö katkestused ja selle põhjused

Jrk nr	Mnt nr	Maantee nimetus	PLP nr	PLP nimi	Probleemid andmete registreerimisel		Põhjus
					päevi	aastas, %	
37	6	VALGA - UULU	6-34,7	Helme	0	0%	
38	6	VALGA - UULU	6-77,8	Mõisaküla	0	0%	
39	6	VALGA - UULU	6-107,6	Ristiküla	0	0%	
40	7	RIIA - PIHKVA	7-196,5	Murati	0	0%	
41	8	TALLINN - PALDISKI	8-17,1	Hüüru	1	0%	SIDE (sideseade, kommunikatsioon, konf)
42	8	TALLINN - PALDISKI	8-39,4	Kloogaranna	1	0%	SEADE (põhiseade, andurid, püsivara, konf)
43	9	ÄÄSMÄE - HAAPSALU - ROHUKÜLA	9-1,6	Harutee	0	0%	
44	9	ÄÄSMÄE - HAAPSALU - ROHUKÜLA	9-38,2	Risti	1	0%	SIDE (sideseade, kommunikatsioon, konf)
45	9	ÄÄSMÄE - HAAPSALU - ROHUKÜLA	9-64,6	Herjava	0	0%	
46	9	ÄÄSMÄE - HAAPSALU - ROHUKÜLA	9-79,0	Rohuküla	0	0%	
47	10	RISTI - VIRTUSU - KUIIVASTU - KURESSAARE	10-37,3	Lihula	0	0%	
48	10	RISTI - VIRTUSU - KUIIVASTU - KURESSAARE	10-46,6	Valuste	0	0%	
49	10	RISTI - VIRTUSU - KUIIVASTU - KURESSAARE	10-118,5	Valjala	0	0%	
50	13	JÄGALA - KÄRAVETE	13-2,3	Jägala	0	0%	
51	13	JÄGALA - KÄRAVETE	13-42,3	Jäneda	8	2%	ELEKTER (elektrivarustus, toiteplokk)
52	15	TALLINN - RAPLA - TÜRI	15-4,6	Kangru	2	1%	SEADE (põhiseade, andurid, püsivara, konf)
53	15	TALLINN - RAPLA - TÜRI	15-34,6	Kohila	8	2%	SIDE (sideseade, kommunikatsioon, konf)
54	15	TALLINN - RAPLA - TÜRI	15-59,6	Kehtna	6	2%	SEADE (põhiseade, andurid, püsivara, konf)
55	17	KEILA - HAAPSALU	17-10,6	Maeru	0	0%	
56	20	PÕDRUSE - KUNDA - PADA	20-3,9	Essu	0	0%	
57	21	RAKVERE - LUIGE	21-5,9	Karkuse	7	2%	SEADE (põhiseade, andurid, püsivara, konf)
58	22	RAKVERE - VÄIKE-MAARJA - VÄGEVA	22-14,4	Assamalla	0	0%	
59	23	RAKVERE - HALJALA	23-7,9	Haljala	0	0%	
60	26	TÜRI - ARKMA	26-6,0	Raukla	0	0%	
61	28	RAPLA - MÄRJAMAA	28-5,2	Kuusiku	12	3%	ELEKTER (elektrivarustus, toiteplokk)
62	31	HAAPSALU - LAIKÜLA	31-28,4	Laiküla	2	1%	SIDE (sideseade, kommunikatsioon, konf)
63	36	JÕGEVA - MUSTVEE	36-14,2	Laiuse	2	1%	SEADE (põhiseade, andurid, püsivara, konf)
64	37	JÕGEVA - PÕLTSAMAA	37-13,8	Kaavere	9	2%	SEADE (põhiseade, andurid, püsivara, konf)
65	39	TARTU - JÕGEVA - ARAVETE	39-3,4	Maramaa	0	0%	
66	39	TARTU - JÕGEVA - ARAVETE	39-37,6	Kassinurme	0	0%	
67	40	TARTU - TIKSOJA	40-4,1	Tähtvere	0	0%	
68	45	TARTU - RÄPINA - VÄRSKA	45-12,2	Vana-Kastre	17	5%	SEADE (põhiseade, andurid, püsivara, konf)
69	46	TATRA - OTEPÄÄ - SANGASTE	46-0,8	Tatra II	0	0%	
70	49	IMAVERE - VILJANDI - KARKSI-NUIA	49-33,5	Sürgavere	22	6%	SIDE (sideseade, kommunikatsioon, konf)
71	49	IMAVERE - VILJANDI - KARKSI-NUIA	49-60,6	Loodi	0	0%	
72	52	VILJANDI - RÕNGU	52-0,7	Viiratsi	0	0%	
73	59	PÄRNU - TORI	59-2,4	Paikuse	0	0%	

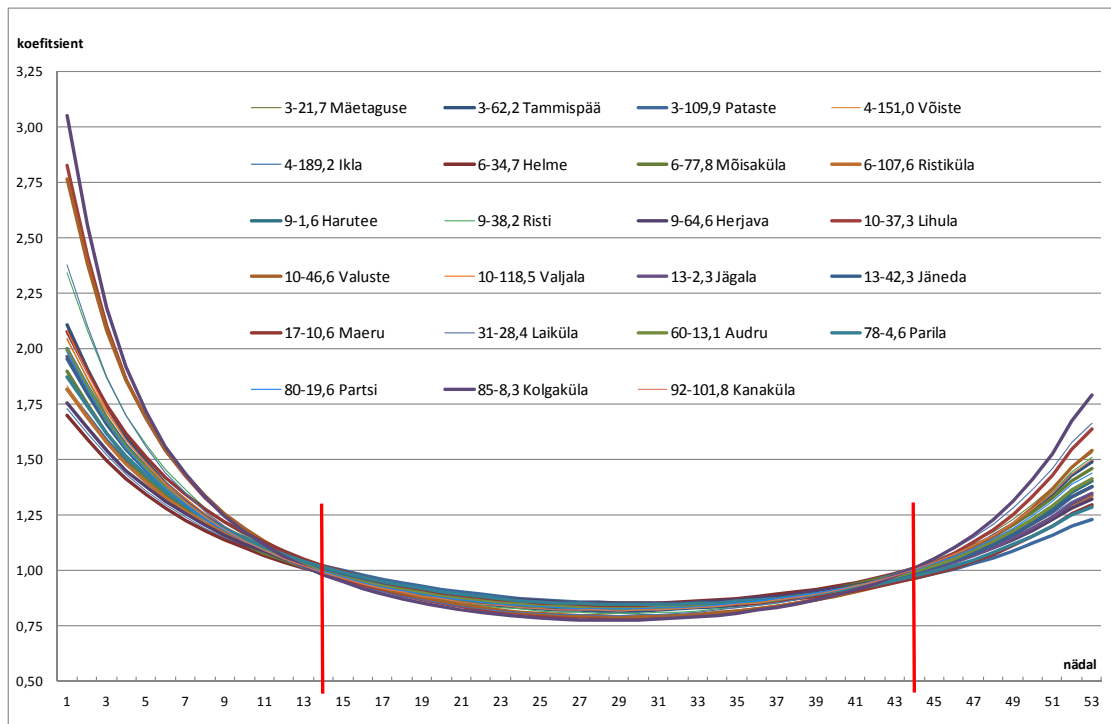
Lisa 1. Püsiloenduspunktide töö katkestused ja selle põhjused

Jrk nr	Mnt nr	Maantee nimetus	PLP nr	PLP nimi	Probleemid andmete registreerimisel		Põhjus
					päevi	aastas, %	
74	60	PÄRNU - LIHULA	60-13,1	Audru	0	0%	
75	61	PÕLVA - REOLA	61-18,2	Vastse-Kuuste	0	0%	
76	64	VÕRU - PÕLVA	64-11,4	Joosu	0	0%	
77	67	VÕRU - MÕNISTE - VALGA	67-33,9	Varstu	0	0%	
78	69	VÕRU - KUIGATSI - TÕRVA	69-15,3	Linnamäe	0	0%	
79	78	KURESSAARE - KIHELKONNA - VEERE	78-4,6	Parila	0	0%	
80	80	HELTERMAA - KÄRDLA - LUIDJA	80-19,6	Partsi	12	3%	SEADE (põhiseade, andurid, püsivara, konf)
81	85	LIIAPEKSI - LOKSA	85-8,3	Kolgaküla	0	0%	
82	91	NARVA - NARVA-JÕESUU - HIIEMETSA	91-9,1	Tõrvajõe	26	7%	SEADE (põhiseade, andurid, püsivara, konf)
83	92	TARTU - VILJANDI - KILINGI-NÕMME	92-17,6	Kaimi	0	0%	
84	92	TARTU - VILJANDI - KILINGI-NÕMME	92-69,8	Teemeistri	8	2%	SEADE (põhiseade, andurid, püsivara, konf)
85	92	TARTU - VILJANDI - KILINGI-NÕMME	92-101,8	Kanaküla	0	0%	
86	93	KOHTLA-JÄRVE - KUKRUSE	93-9,2	Järve	7	2%	SEADE (põhiseade, andurid, püsivara, konf)
87	11250	VIIMSI - RANDVERE	11250-0,6	Randvere	0	0%	
88	11251	VIIMSI - ROHUNEEME	11251-0,8	Rohuneeme	0	0%	
89	11390	TALLINN - RANNAMÕISA - KLOOGARANNA	11390-3,7	Kakumäe	0	0%	

Lisa 2. Püsiloenduspunktide jagunemine liikluse iseloomu järgi gruppidesse

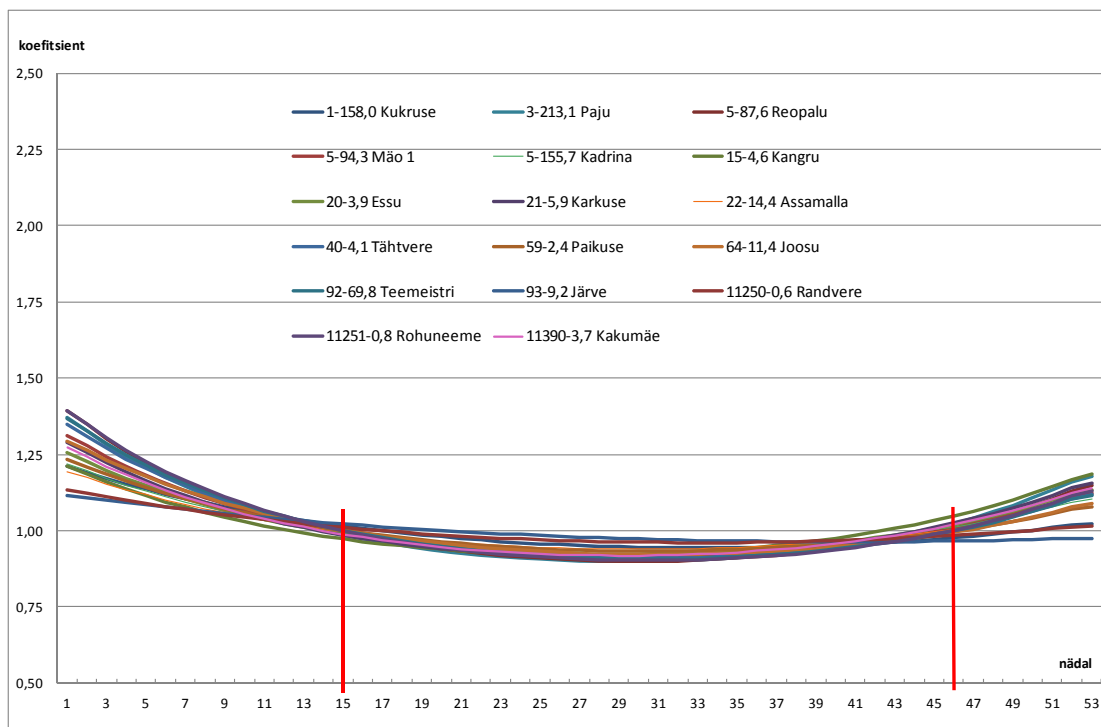


Graafik 2-1. Tavaliklust iseloomustavasse gruppi kuuluvate püsiloenduspunktide koefitsiendigraafikud

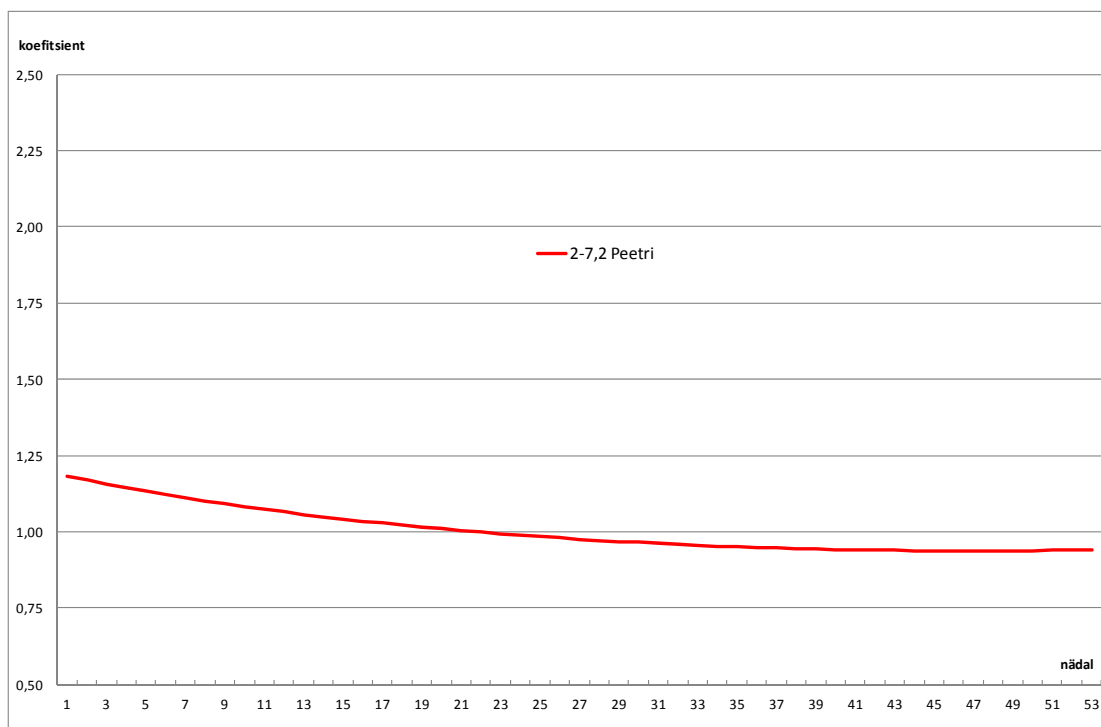


Graafik 2-2. Suvist liiklust iseloomustavasse gruppi kuuluvate püsiloenduspunktide koefitsiendigraafikud

Lisa 2. Püsiloenduspunktide jagunemine liikluse iseloomu järgi gruppidesse

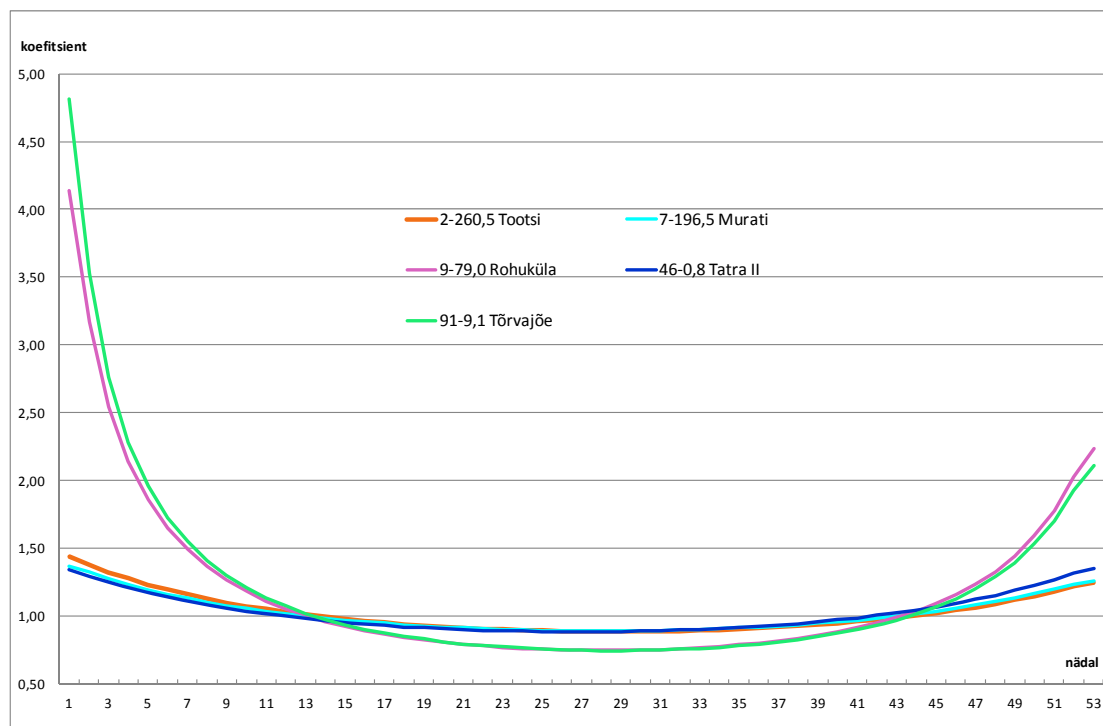


Graafik 2-3. Linnalähedast liiklust iseloomustavasse gruppi kuuluvate püsiloenduspunktide koefitsiendigaafikud



Graafik 2-4. Teeremondist mõjutatud liiklust iseloomustavasse gruppi kuuluvate püsiloenduspunktide koefitsiendigaafikud

Lisa 2. Püsiloenduspunktide jagunemine liikluse iseloomu järgi gruppidesse

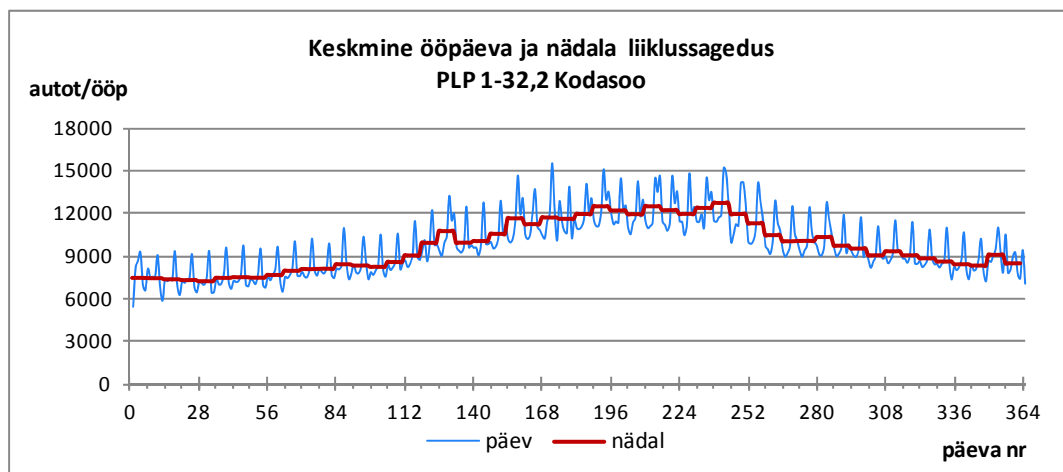


Graafik 2-5. Ühiseid jooni mitteomavat liiklust iseloomustavasse gruppi kuuluvate püsiloenduspunktide koefitsiendigraafikud

Lisa 2a. Sõidukiklasside nädalakoefitsiendid 2013. a

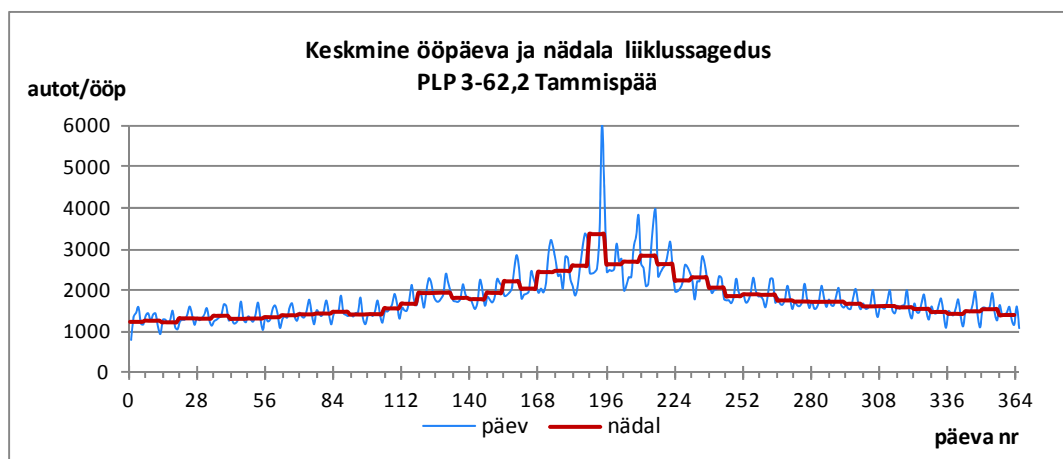
Nädal	SAPA			VAAB			AR		
	Grupp 1 - tavaliklus	Grupp 2 - suveliklus	Grupp 3 - linnaiklus	Grupp 1 - tavaliklus	Grupp 2 - suveliklus	Grupp 3 - linnaiklus	Grupp 1 - tavaliklus	Grupp 2 - suveliklus	Grupp 3 - linnaiklus
1	0,780	0,732	0,784	0,665	0,625	0,680	0,539	0,555	0,604
2	0,782	0,684	0,876	0,907	0,903	0,915	0,864	0,904	0,960
3	0,768	0,664	0,863	0,890	0,892	0,909	0,899	0,948	0,917
4	0,782	0,697	0,864	0,854	0,898	0,869	0,925	0,945	0,956
5	0,777	0,683	0,854	0,875	0,856	0,844	0,935	0,921	0,961
6	0,810	0,724	0,889	0,873	0,856	0,907	0,950	0,950	0,958
7	0,856	0,746	0,911	0,854	0,892	0,896	0,937	0,962	0,961
8	0,814	0,714	0,882	0,858	0,869	0,880	0,959	0,895	0,933
9	0,822	0,731	0,894	0,901	0,864	0,891	0,984	0,933	1,011
10	0,859	0,748	0,939	0,889	0,909	0,886	0,990	0,918	0,998
11	0,856	0,765	0,928	0,893	0,840	0,881	1,007	0,947	0,989
12	0,862	0,786	0,912	0,869	0,831	0,871	0,997	0,983	1,033
13	0,897	0,852	0,916	0,830	0,757	0,796	0,897	0,882	0,885
14	0,883	0,786	0,952	0,909	0,841	0,898	0,987	0,967	1,029
15	0,896	0,806	0,971	0,911	0,891	0,890	1,003	0,988	1,024
16	0,958	0,852	0,993	0,934	0,867	0,935	0,982	0,971	0,976
17	0,951	0,891	0,988	1,006	0,943	1,035	0,980	0,985	1,027
18	1,033	0,999	1,013	0,995	1,007	1,001	0,886	0,925	0,887
19	1,126	1,072	1,110	1,211	1,146	1,192	1,017	1,100	1,030
20	1,072	1,006	1,079	1,198	1,172	1,164	1,046	1,184	1,066
21	1,045	1,017	1,054	1,169	1,190	1,150	1,097	1,109	1,055
22	1,070	1,046	1,077	1,224	1,274	1,225	1,106	1,289	1,174
23	1,164	1,204	1,128	1,276	1,314	1,240	1,093	1,147	1,116
24	1,140	1,182	1,101	1,149	1,236	1,109	1,090	1,236	1,108
25	1,265	1,427	1,159	1,115	1,166	1,073	1,073	1,092	1,118
26	1,225	1,461	1,034	1,069	1,188	1,033	0,913	0,928	0,913
27	1,214	1,467	1,100	1,166	1,254	1,137	1,028	1,099	1,033
28	1,295	1,728	1,143	1,166	1,251	1,148	1,032	1,005	0,972
29	1,275	1,645	1,099	1,084	1,136	1,040	0,986	1,079	1,001
30	1,267	1,633	1,089	1,112	1,133	1,020	1,011	1,020	0,963
31	1,262	1,616	1,102	1,180	1,157	1,111	1,089	1,024	1,136
32	1,279	1,549	1,145	1,236	1,259	1,191	1,115	1,141	1,061
33	1,203	1,355	1,083	1,126	1,145	1,078	1,150	1,101	1,130
34	1,217	1,360	1,061	1,046	1,070	0,987	1,085	0,939	1,030
35	1,128	1,155	1,083	1,145	1,141	1,154	1,176	1,132	1,164
36	1,083	1,072	1,072	1,091	1,103	1,104	1,143	1,105	1,078
37	1,103	1,066	1,075	1,102	1,151	1,095	1,154	1,098	1,136
38	1,059	1,011	1,038	1,065	1,097	1,054	1,146	1,096	1,098
39	1,023	0,958	1,026	1,039	1,022	1,048	1,130	1,080	1,057
40	1,015	0,958	1,028	1,025	1,032	1,090	1,072	1,161	1,057
41	1,024	1,034	1,044	1,002	1,009	1,022	1,082	1,138	1,023
42	1,001	0,941	1,023	1,012	0,981	1,065	1,094	1,048	1,036
43	0,989	0,924	0,986	0,972	0,916	0,989	1,092	0,999	1,040
44	0,954	0,862	0,996	0,952	0,901	0,998	1,036	0,949	1,005
45	0,981	0,884	1,029	0,915	0,849	0,973	1,036	0,950	0,996
46	0,943	0,857	1,001	0,932	0,873	0,999	1,052	0,961	0,969
47	0,915	0,821	0,980	0,901	0,800	0,951	1,043	0,996	1,003
48	0,881	0,778	0,971	0,958	0,899	1,021	1,043	0,956	1,034
49	0,834	0,721	0,928	0,964	0,972	1,003	0,915	0,959	1,009
50	0,836	0,728	0,932	1,001	1,042	1,059	0,943	0,994	0,999
51	0,897	0,802	0,982	1,030	1,061	1,023	0,922	0,978	0,928
52	0,876	0,848	0,847	0,557	0,605	0,570	0,418	0,467	0,481

Maantee nr 1 TALLINN – NARVA



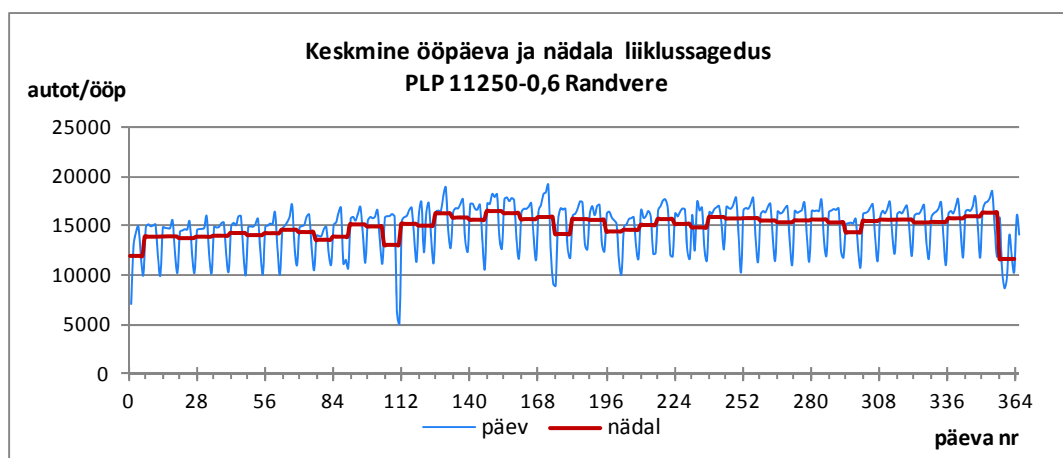
Graafik 3-1. Tavaliikluse gruppi kuuluv püsiloenduspunkt

Maantee nr 3 JÕHVI – TARTU – VALGA



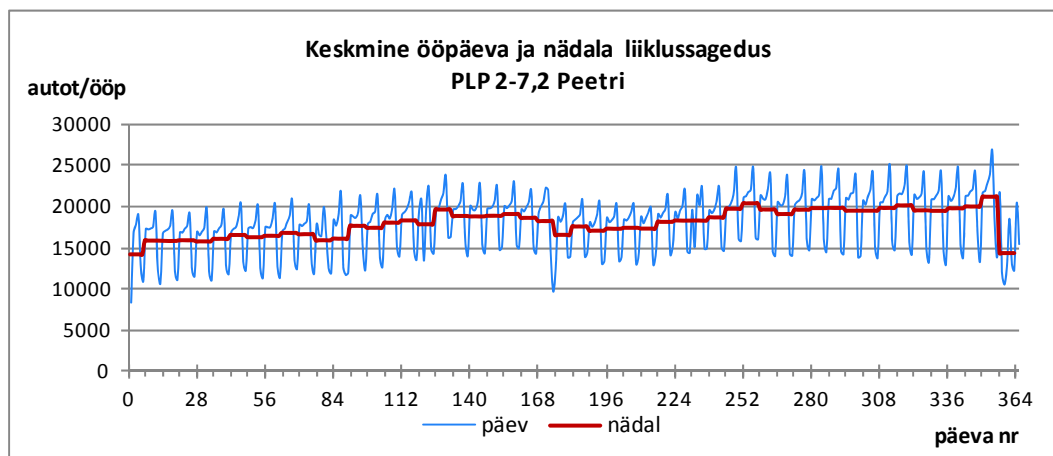
Graafik 3-2. Suvise liikluse gruppi kuuluv püsiloenduspunkt

Maantee nr 11250 VIIMSI – RANDVERE



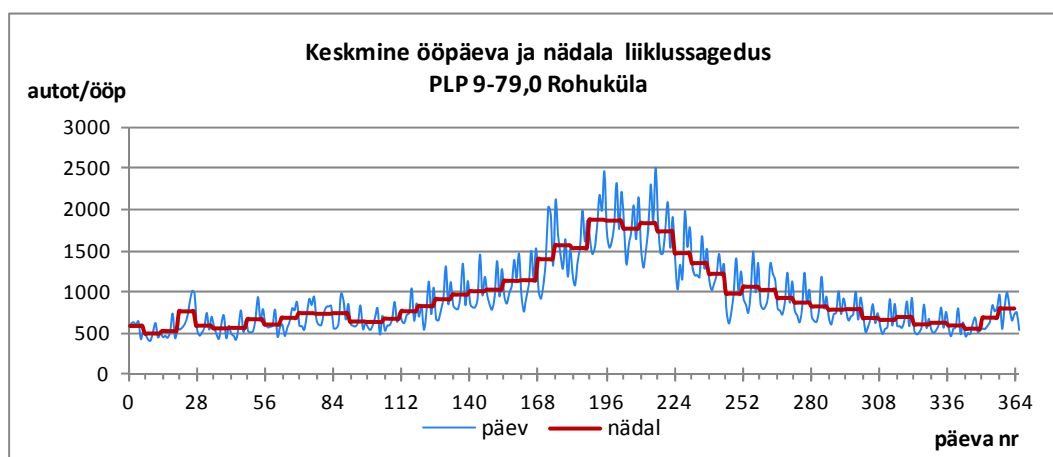
Graafik 3-3. Linnalähedase liiklusega gruppi kuuluv püsiloenduspunkt

Maantee nr 2 TALLINN – TARTU – VÕRU – LUHAMAA



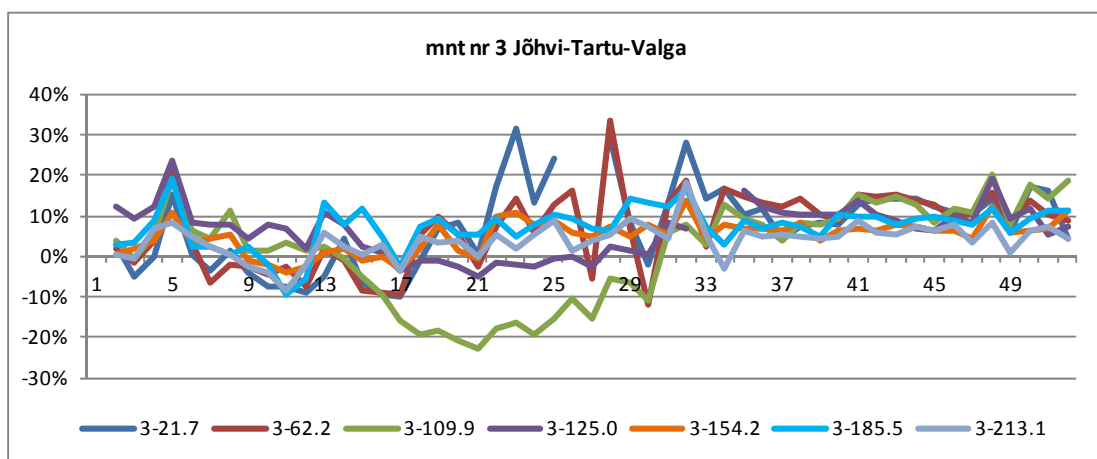
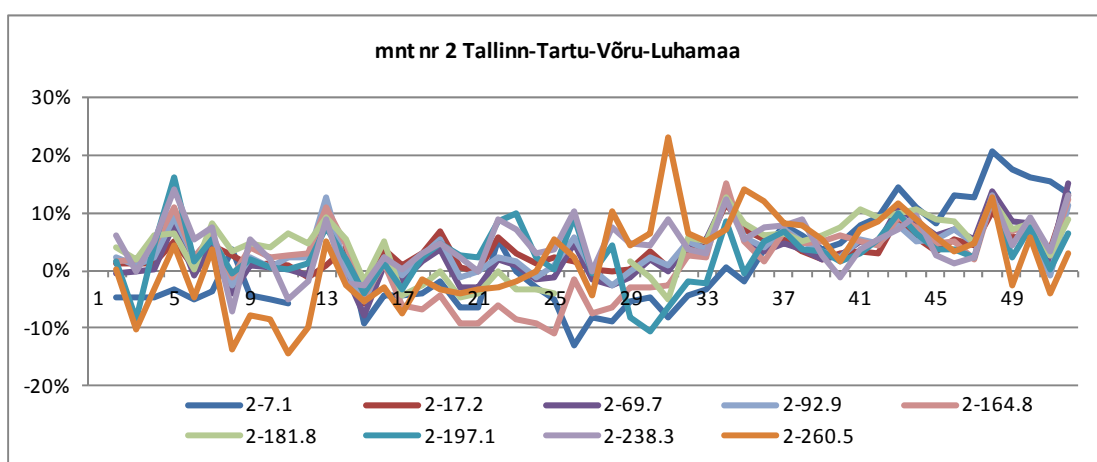
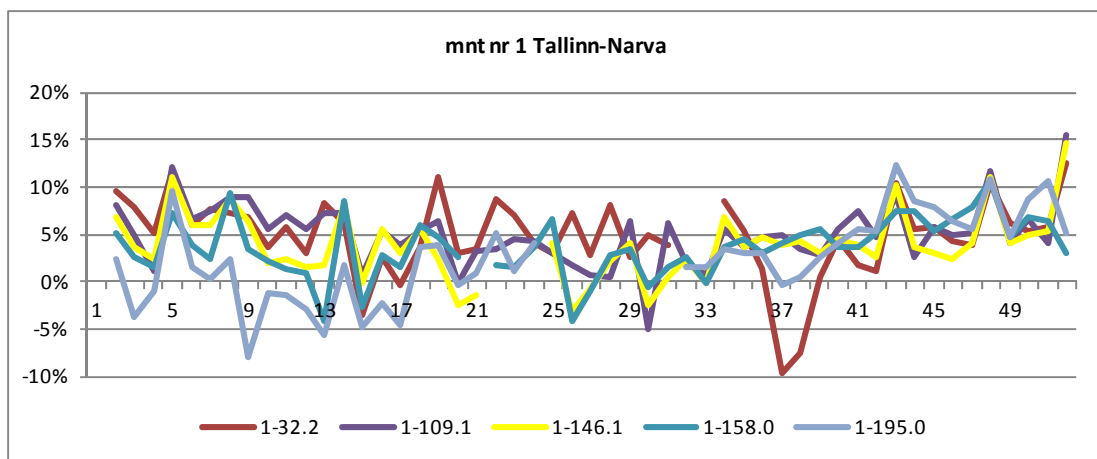
Graafik 3-4. Teeremondist mõjutatud liikluse gruppi kuuluv püsiloenduspunkt

Maantee nr 9 ÄÄSMÄE – HAAPSALU – ROHUKÜLA

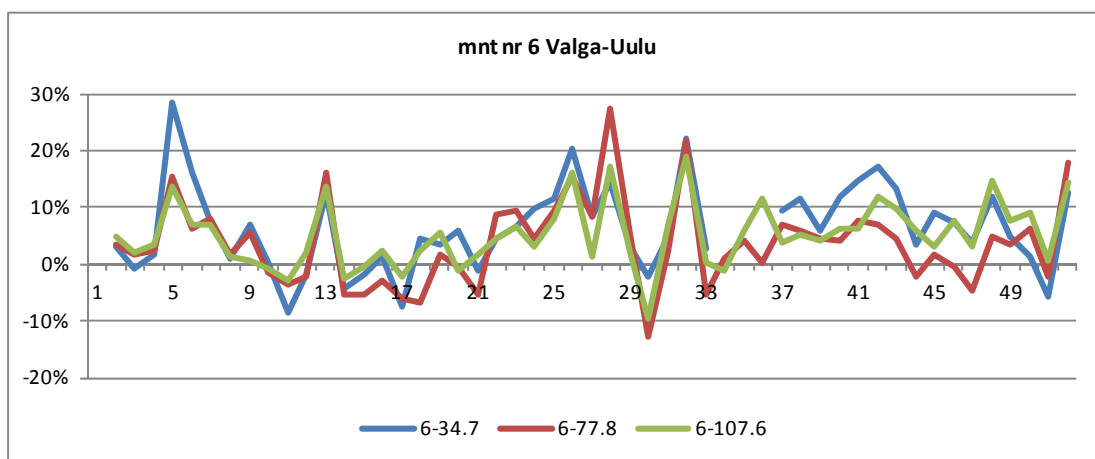
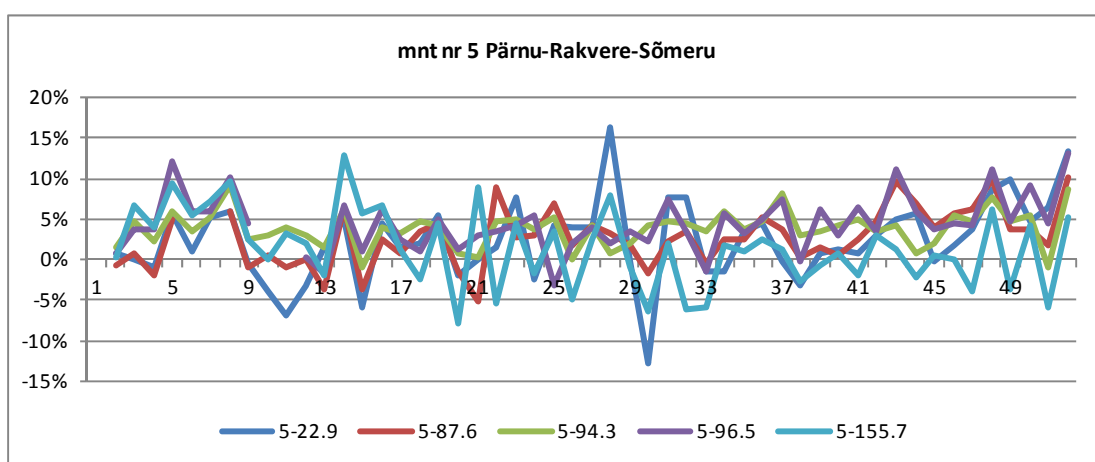
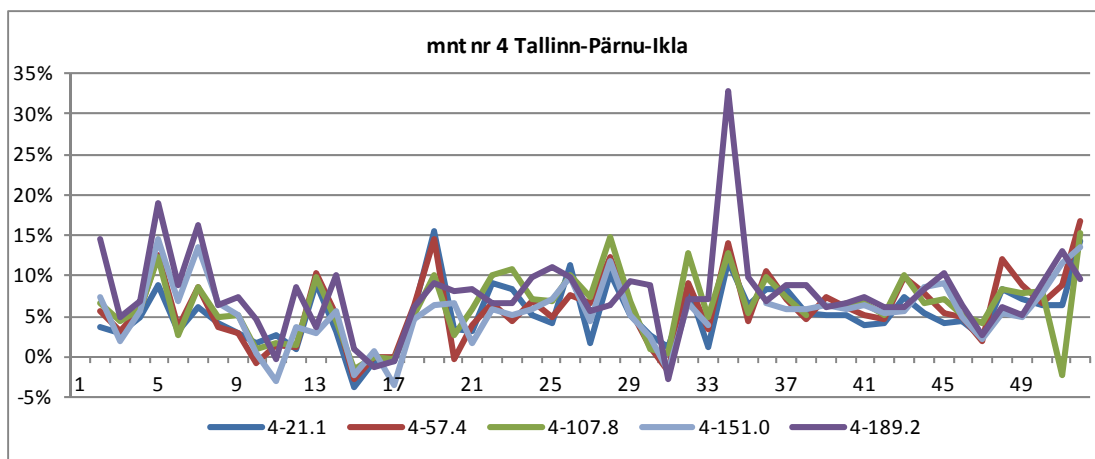


Graafik 3-5. Ühiseid jooni mitteomava liikluse gruppi kuuluv püsiloenduspunkt

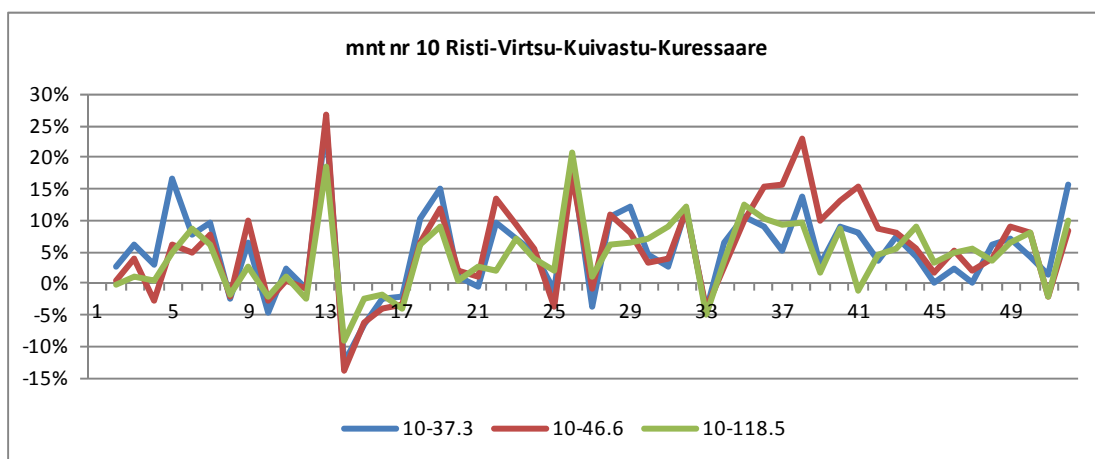
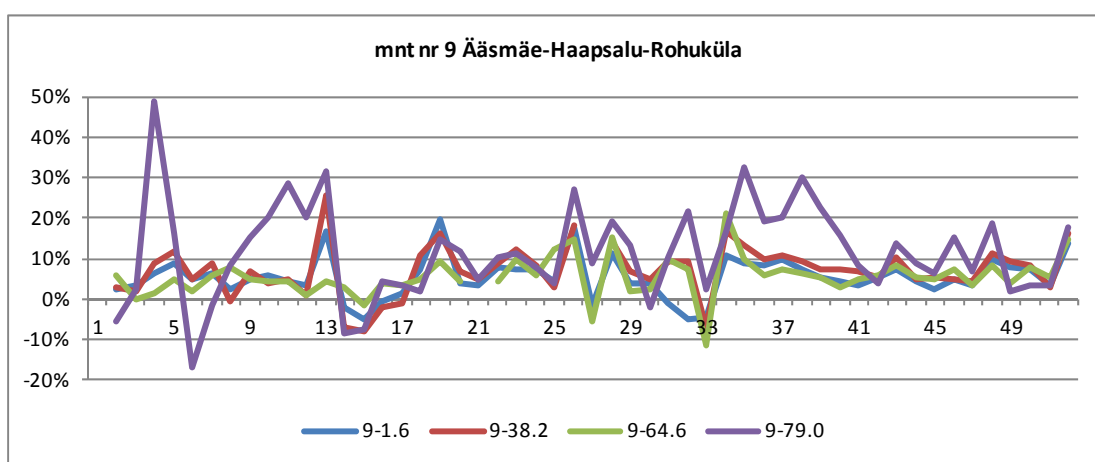
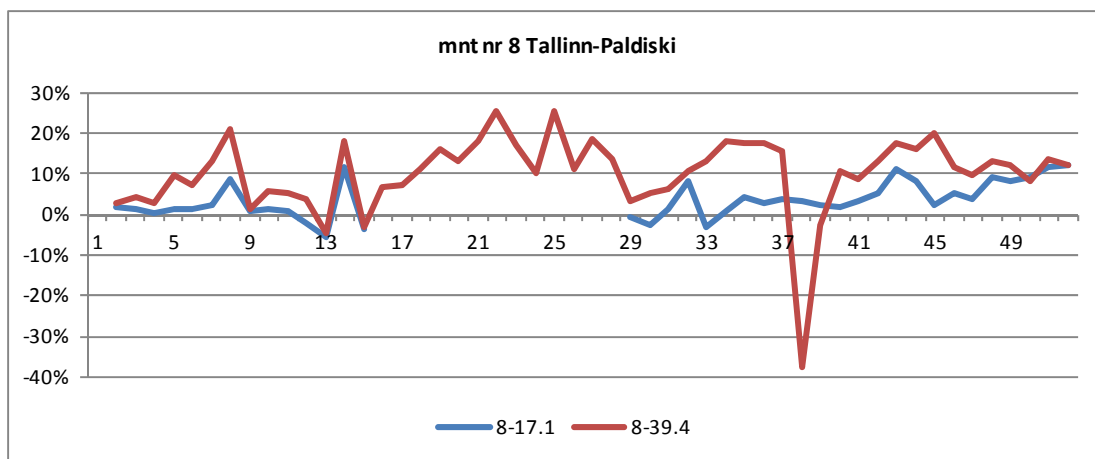
Lisa 4. Püsiloenduspunktide liiklussageduse muutused 2013/2012 nädalate lõikes



Lisa 4. Püsiloenduspunktide liiklussageduse muutused 2013/2012 nädalate lõikes



Lisa 4. Püsiloenduspunktide liiklussageduse muutused 2013/2012 nädalate lõikes



Lisa 4. Püsiloenduspunktide liiklussageduse muutused 2013/2012 nädalate lõikes

