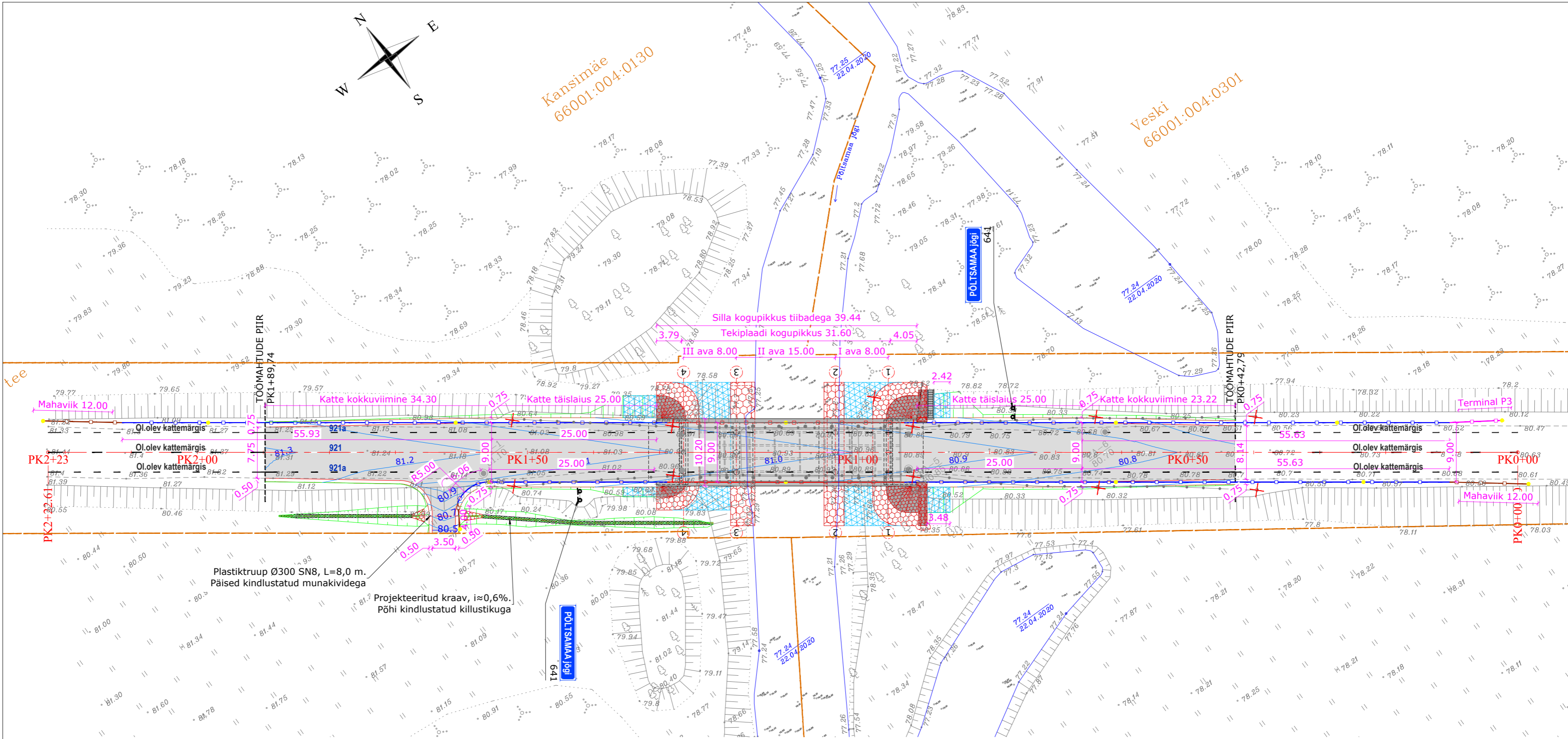


Kansimäe
66001:004:0130

Veski
66001:004:0301



Plastikruup Ø300 SN8, L=8,0 m.
Päised kindlustatud munakividega

Projekteeritud kraav, i ≈ 0,6%.
Põhi kindlustatud killustikuga

TINGMÄRGID

- KINNISTU PIIR
- PROJEKTEERITUD TEE TELG
- PROJEKTEERITUD TRUUP
- PROJEKTEERITUD PÕHITEE ASFALTKATEND
- PROJEKTEERITUD KOONUSE KINDLUSTUS (MUNAKIVID BETOONIGA)
- PROJEKTEERITUD KALDAKINDLUSTUS (MUNAKIVID)
- PROJEKTEERITUD EROSIONITÖKKEMATT
- PROJEKTEERITUD PÕRKEPIIRE H2W3 SILLAL
- PROJEKTEERITUD PÕRKEPIIRE H2W5 PEALESÕITUDEL
- PROJEKTEERITUD PÕRKEPIIRDE TERMINAL TOIMIVUSKASSIGA P3
- PROJEKTEERITUD PÕRKEPIIRDE MAHAVIIK 4 M/12 M
- PROJEKTEERITUD KOLLANE TÄHISPOST
- LIKVIDEERITAV OBJEKT (TÄHISPOST/PUU)

Märkused:

1. Kasutatud on tee põhiprojekti tarbeks tehtud geoalust. Geoaluse on koostanud Geodeesia24 OÜ (2020. a töö nr 3809-20). Geoaluse koordinaadid riiklikus L-Est 97 süsteemis, kõrgused EH2000 süsteemis.
2. Projekteeritud teekatemärgis viia sujuvalt kokku olemasoleva teekatemärgisega.
3. Enne projekteeritud põrkepiiret ühtlustada olemasolevate tähispostide samm nelja postivahe jooksul.

Nr.	Muudatus	Muutja	Kuupäev
		Tellija: Maanteeamet Asukoht: Piibe küla, Väike-Maarja vald, Lääne-Viru maakond	
Projekti nr: S2015 Projekti nimi: Riiгитеe 39 Tartu-Jõgeva-Aravete km 71,26 Piibe silla rekonstrueerimise põhiprojekt	Projekti nr: S2015 Projekti nimi: Riiгитеe 39 Tartu-Jõgeva-Aravete km 71,26 Piibe silla rekonstrueerimise põhiprojekt		
Joonise nr: 4-102 Joonise nimi: Piibe sild ASENDIPLAAN	Joonise nr: 4-102 Joonise nimi: Piibe sild ASENDIPLAAN		Staadium: PÕHIPROJEKT Mõõtkava: 1:500
Kuupäev: 20.11.2020			

IMAGE: S2015_PP_TS-10-001_001_001.dwg
 XREF: S2015_PP_TS-10-001_001_001.dwg
 S2015_PP_TS-10-001_001_001.dwg
 S2015_PP_TS-10-001_001_001.dwg
 S2015_PP_TS-10-001_001_001.dwg
 20.11.20 S2015_PP_TS-10-001_001_001.dwg