

Lisa 5

Liiklusloendused

Tallinna mnt - Kuuse tn



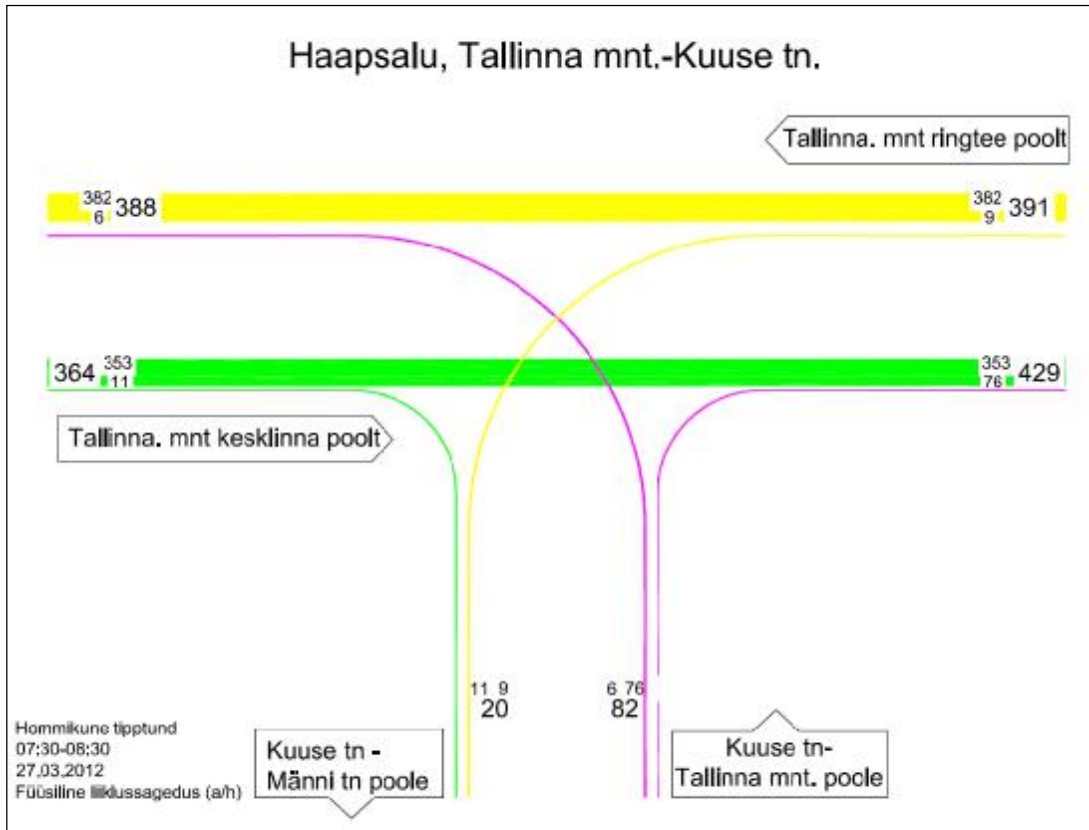
Tabel 1. Lugeja Taavi Õim.

Aeg	Tln-Kuuse(Kesklinna poolt)					Haapsalu-Tln(suund Tallinn )					Kuuse-Tln(Kesklinna poole )				
	SA	VB	B	VA	AR	SA	VB	B	VA	AR	SA	VB	B	VA	AR
07:30-07:45	4	-	-	-	-	56	4	1	-	-	2	-	-	-	-
07:45-08:00	4	-	-	-	-	101	8	2	1	-	3	-	-	-	-
08:00-08:15	3	-	-	-	-	113	3	2	7	4	1	-	-	-	-
08:15-08:30	-	-	-	-	-	39	8	-	4	-	-	-	-	-	-
Kokku	11	-	-	-	-	309	23	5	12	4	6	-	-	-	-

Tabel 2. Lugeja Rain Uibo

Aeg	Tln-Kuuse (suund Kuuse tn)					Tln-Haapsalu(suund Haapsalu)					Kuuse-Tln (suund Tln)				
	SA	VB	B	VA	AR	SA	VB	B	VA	AR	SA	VB	B	VA	AR
07:30-07:45	2	-	-	-	-	62	7	2	-	-	16	2	-	1	-
07:45-08:00	1	3	-	-	-	195	-	-	-	-	28	1	-	-	-
08:00-08:15	1	1	-	-	-	66	4	1	5	-	14	2	-	-	-

08:15-08:30	1	-	-	-	-	35	1	1	3	-	11	-	-	1	-
Kokku	5	4	-	-	-	358	12	4	8	-	69	5	-	2	-



Liikluskäitumises antud ajahetkel ja eelpool nimetatud kohas probleeme ei esinenud. Liiklejad olid üksteisega arvestatavad.

Vaatluse käigus selgus, et ajavahemikul kella 07:30 ja 08:30 vahel on eelpool nimetatud ristmiku kasutamine küllaltki sage. Ristmiku läbilaskevõime seisukohalt vaatluse käigus mingisuguseid probleeme märgata ei olnud. Liiklus oli sujuv. Vaatluse käigus selgus, et liiklustihedus antud ristmikul on kõige suurem kella 07:45 ja 8:00 vahel. Põhiliseks transpordiliigiks sellel ajal on sõiduauto. Antud ajavahemikul läbisid ristmiku kokku 296 sõiduauto.

Lisa 5

Lihula mnt - Tallinna tn - Posti tn - Jaama tn ristmik

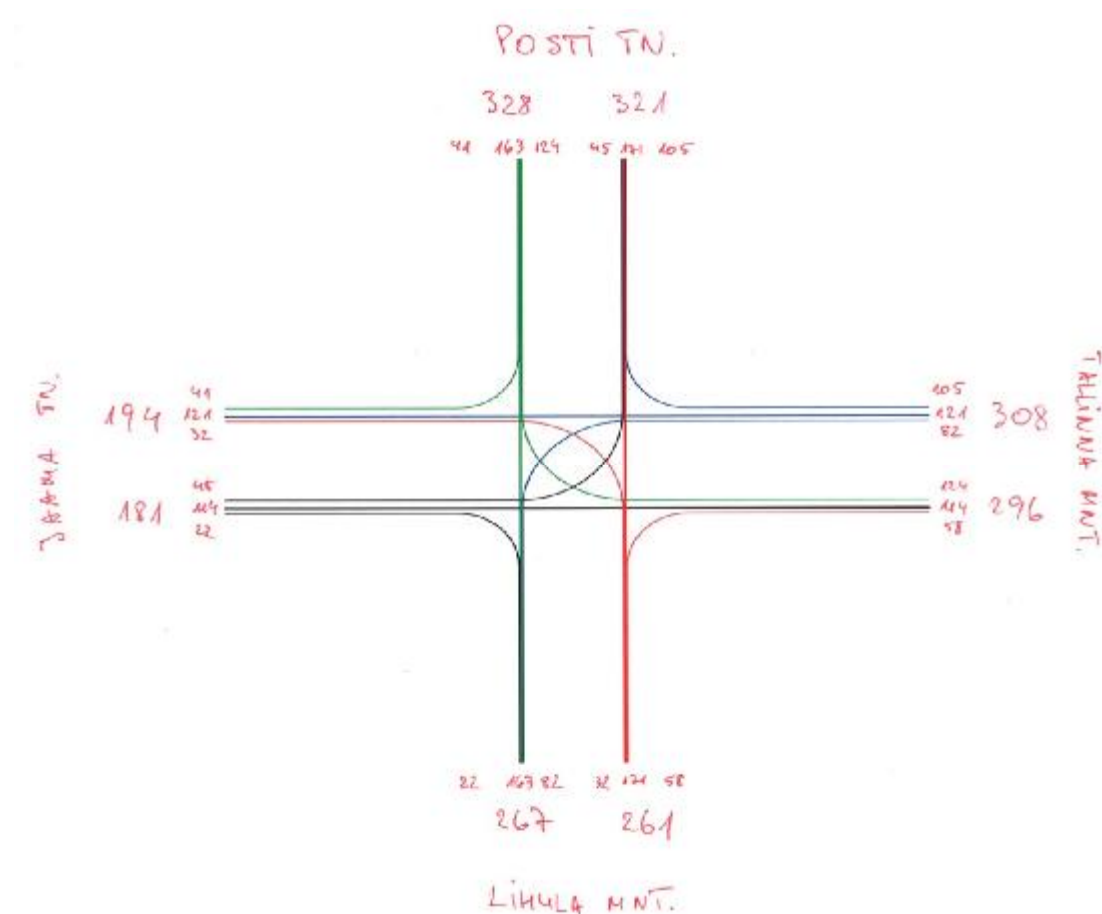
Loendusperiood 07:30- 08:45 27.03.2012 teisipäev.

Maksimaalne veerandtund: Lihula mnt 07:45-08:00 (97 sõidukit); Jaama tn 08:00-08:15 (51 sõidukit),  
Posti tn 07:45-08:00 (96 sõidukit) ja Tallinna mnt 07:45- 08:00 (98 sõidukit).

Tiip tund 07:30-08:30 (942 sõidukit).

Max tiip tund (4 max veerandtund suundade kaupa): Lihula mnt. 07:45-08:00 (388 sõidukit); Jaama  
tn 08:00-08:15 (204 sõidukit), Posti tn 07:45-08:00 (384 sõidukit) ja Tallinna mnt 07:45- 08:00 (392  
sõidukit)

Loendustulemused sõidukiliikide lõikes: SA-961, VB-61, B-22, VA-24, AR-9, (JR-2).

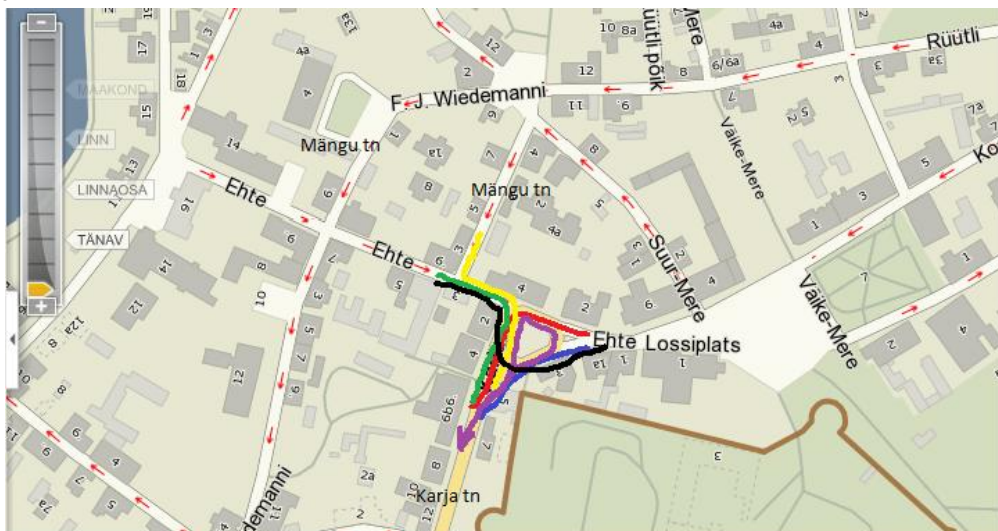


Huvitav oli linnapiirkonnas, kus võiks eeldada suuremat jalgratturite osakaalu liikluses, märgati Haapsalu mnt ja Jaama tn läbivat üksnes 2 jalgratturit. Seda tõenäoliselt mõjutas ka suhteliselt külma tuulega ilmastikuolud. Samuti oli ristmikku sõidusuundi ületavate jalakäijate arv suhteliselt tagasihoidlik, ilmselt ületatakse teed seal, kus foori rohelist märgutuld ootama ei pea. Kuigi liiklusrikkumiste tuvastamine ei olnud meie tegevuse eesmärgiks, ei jäänud minule silma ühtegi liiklusrikkumist. Võiks järeldada, et liiklusega ja liikluskoormusega antud ristmikul probleeme ei ole.

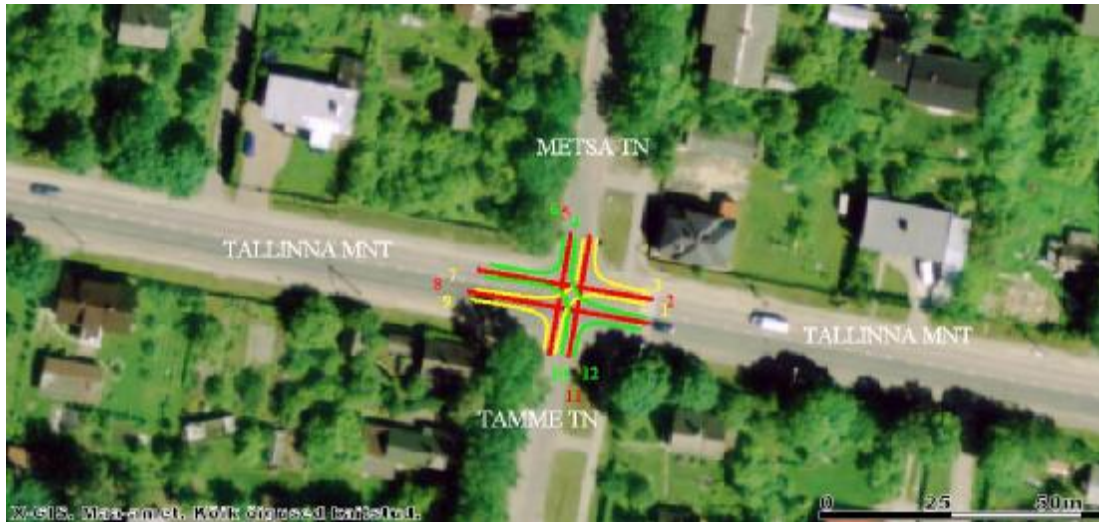


Karja tn - Ehte tn ristmik

Kellaeg	Haapsalu	Sõiduauto	Buss	Väikebuss
07:30-07:45	Ehte- 1. Väljasõit ringilt (Karja tn)	12	1	
	Ehtest ringile ja 2. Väljasõit Ehte tn (Lossiplatsile)	4		
	Karja tn ringile ja 1. Väljasõit Ehte tn (Lossiplatsile)	10	1	
	Ehte tn (Lossiplatsilt) ringile ja 2. Väljasõit Karja tn	1	1	
Kokku:		27	3	
07:45-08:00	Ehte- 1. Väljasõit ringilt (Karja tn)	50	1	1
	Ehtest ringile ja 2. Väljasõit Ehte tn (Lossiplatsile)	6		
	Karja tn ringile ja 1. Väljasõit Ehte tn (Lossiplatsile)	19		
	Ehte tn (Lossiplatsilt) ringile ja 2. Väljasõit Karja tn	18	1	
	Mängu tn Ehte tn ja sealt Karja tn	4		
	Karja tn ringile ja tagasi samasse suunda	2		
Kokku:		99	2	1
08:00-08:15	Ehte- 1. Väljasõit ringilt (Karja tn)	10		
	Ehtest ringile ja 2. Väljasõit Ehte tn (Lossiplatsile)	1		
	Karja tn ringile ja 1. Väljasõit Ehte tn (Lossiplatsile)	5	1	
	Ehte tn (Lossiplatsilt) ringile ja 2. Väljasõit Karja tn	3		
	Mängu tn Ehte tn ja sealt Karja tn	1		
Kokku:		20	1	
08:30-08:45	Ehte- 1. Väljasõit ringilt (Karja tn)	7		
	Karja tn ringile ja 1. Väljasõit Ehte tn (Lossiplatsile)	8		
	Ehte tn (Lossiplatsilt) ringile ja 2. Väljasõit Karja tn	7	1	
Kokku:		22	1	



Tallinna mnt - Tamme tn ristmik



Suund

Kellaeg	1					2					3				
	SA	VB	B	VA	AR	SA	VB	B	VA	AR	SA	VB	B	VA	AR
7.30-7.45	10	1				58	1	2	3	1	18				
7.45-8.00	20					115		2	1		19			2	
8.00-8.15	7					49		1	3		22				
8.15-8.30	7			1		40	1	1	1	2	8			1	
8.30-8.45	5					42		1	1	1	12	2			

Suund

Kellaeg	4					5					6				
	SA	VB	B	VA	AR	SA	VB	B	VA	AR	SA	VB	B	VA	AR
7.30-7.45	8	1				2					4				
7.45-8.00	3				1	2					1				
8.00-8.15	9					6		1			2				
8.15-8.30	10			1		1			2		1			1	
8.30-8.45	14					3			1		5				

Suund

Kellaeg	7					8					9				
	SA	VB	B	VA	AR	SA	VB	B	VA	AR	SA	VB	B	VA	AR
7.30-7.45	2					40	4	1			2				
7.45-8.00	3					73	4	3			2			1	
8.00-8.15	3			1		62	6	1	11	1	3				
8.15-8.30	1					37	6	2	2		2				
8.30-8.45						24	1	2	1	2					

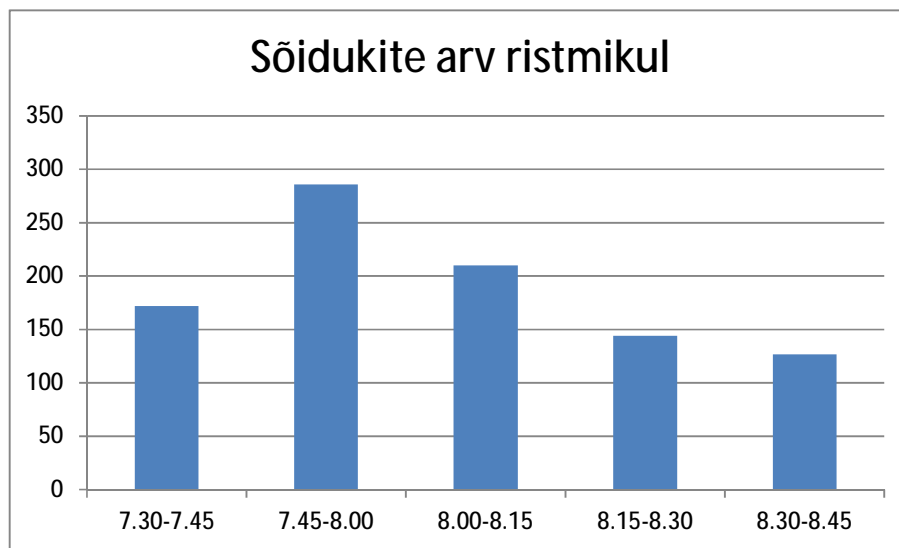
Suund

Kellaeg	10					11					12				
	SA	VB	B	VA	AR	SA	VB	B	VA	AR	SA	VB	B	VA	AR
7.30-7.45	2					8		1			2	1			
7.45-8.00	3	1	1			14	2				12			1	
8.00-8.15	1	1				8			1		8	2	1		
8.15-8.30	3					4			1		7	1			
8.30-8.45	2					3	1				4				

Maksimaalsed veerandtunnid liikumissuundade kaupa on järgmised:

- maksimaalne veerandtund kell 7.45-8.00 – 1 (20 sõidukit), 2 (118 sõidukit), 10 (5 sõidukit), 11 (16 sõidukit) ja 12 (13 sõidukit);
- maksimaalne veerandtund kell 8.00-8.15 – 3 (22 sõidukit), 5 (7 sõidukit), 7 (4 sõidukit), 8 (81 sõidukit) ja 9 (3 sõidukit);
- maksimaalne veerandtund kell 8.30-8.45 – 4 (14 sõidukit) ja 6 (5 sõidukit).

Maksimaalsete veerandtundide põhjal saab öelda, et tipptund Haapsalu liikluses on ajavahemikus 7.45-8.45. Maksimaalne tipptund selle ristmiku jaoks on 472 sõidukit



Tallinna mnt - Ehitajate tee



Maksimaalne veerandtund kell 07.45-8.00

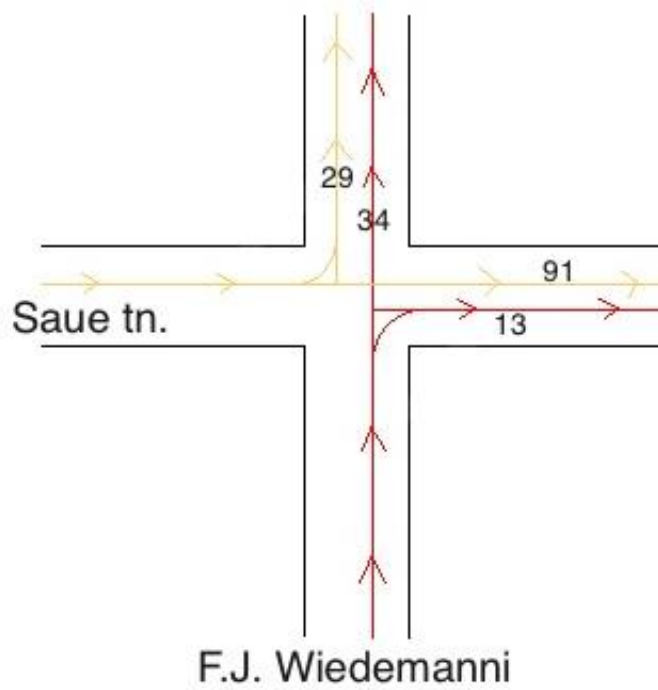
1 – Tallinna mnt vasakpööre Ehitajate tee suunas	5
2 – Tallinna mnt otsesuunas kesklinna poole	74
3 – Tallinna mnt parempööre Mõisa tee suunas	1
4 – Mõisa tee vasakpööre Tallinna mnt suunas	1
5 – Mõisa tee otsesuunas Ehitajate teele	0
6 – Mõisa tee parempööre Tallinna mnt suunas	4
7 – Tallinna mnt vasakpööre Mõisa tee suunas	17
8 – Tallinna mnt otsesuunas Taebla poole	62
9 – Tallinna mnt parempööre Ehitajate tee suunas	25
10 – Ehitajate tee vasakpööre Tallinna mnt suunas	27
11 – Ehitajate tee otsesuunas Mõisa tee poole	7
12 – Ehitajate tee parempööre Tallinna mnt suunas	8



Saue tn - Wiedemanni ristmik

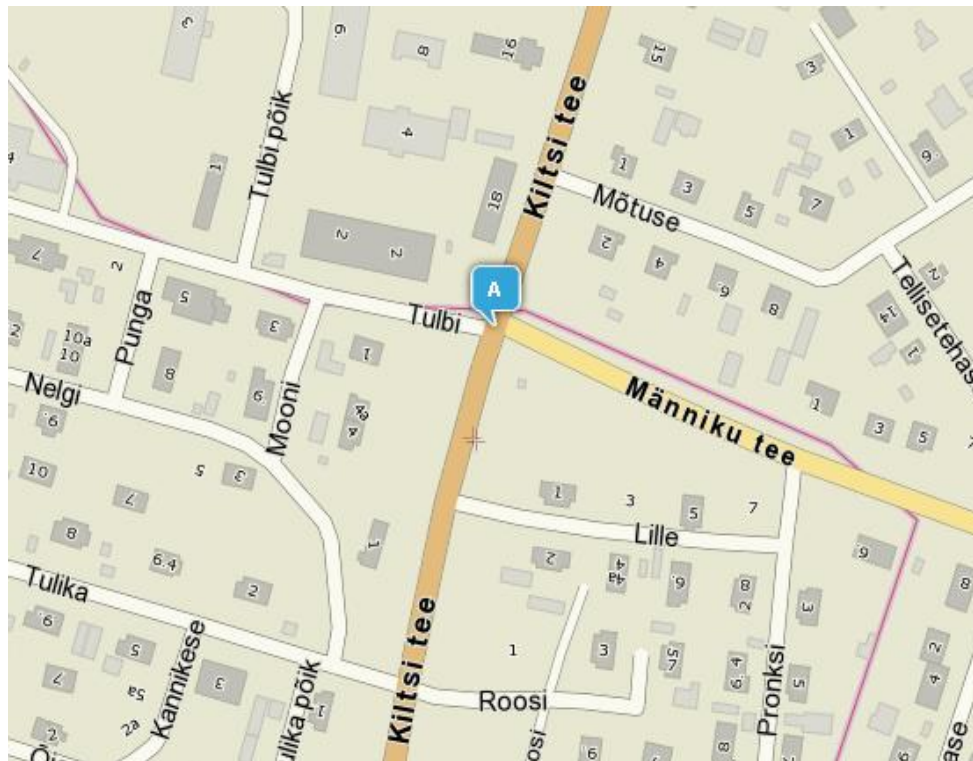


Aeg	Saue, F.J.Wiedemanni		Saue/F.J.Wiedemanni, F.J.Wiedemanni/ Saue	
	SA	VB	SA	VB
7,30	15		7	
7,45	39	1	20	
8,00	26		20	1
8,15	9	1	5	2
8,30	10	3	9	
Kokku	99	5	61	3



Hommikune tiptund  
07,30 - 8,30  
27.03.2012

Kiltsi tee–Männiku tee-Tulbi tänava ristmik



**Tabel 1.** Männiku tee suunad.

Männiku aeg	VP					OTSE					PP					Summa
	SA	VB	B	VA	AR	SA	VB	B	VA	AR	SA	VB	B	VA	AR	
7:30	2					2					2	1				7
7:45	5					4					3					12
8:00	2	1				3	1				4					11
8:15	1	1									3					5
8:30	4										1		1			6
Kokku	14	2	0	0	0	9	1	0	0	0	13	1	1	0	0	41

Tabel 2. Kiltsi tee (linna)

Kiltsi-linna		VP				OTSE					PP					Summa
aeg	SA	VB	B	VA	AR	SA	VB	B	VA	AR	SA	VB	B	VA	AR	
7:30						11					4					15
7:45		1				18	1				3					23
8:00						15	3		4	5	5					32
8:15	1					11			1		2					15
8:30						5				2	1	1				9
Kokku	1	1	0	0	0	60	4	0	5	7	15	1	0	0	0	94

Tabel 3. Kiltsi tee (linnast) suunad

Kiltsi-linnast		VP				OTSE					PP					Summa
aeg	SA	VB	B	VA	AR	SA	VB	B	VA	AR	SA	VB	B	VA	AR	
7:30	3					4	1		1		2					11
7:45	4					8					3	1				16
8:00	5					10	2				2					19
8:15	2	1	1			6					3		1			14
8:30	2					2				1	3		1			9
Kokku	16	1	1	0	0	30	3	0	1	1	13	1	2	0	0	69

Lisa 5

Tabel 4. Tulbi tänava suunad.

Tulbi tn		VP				OTSE					PP					Summa
aeg	SA	VB	B	VA	AR	SA	VB	B	VA	AR	SA	VB	B	VA	AR	
7:30	1					2										3
7:45	5					2					1					8
8:00	1															1
8:15	1	1		1		2	1									6
8:30	2			2						1		1				6
Kokku	10	1	0	3	0	6	1	0	0	1	1	1	0	0	0	24

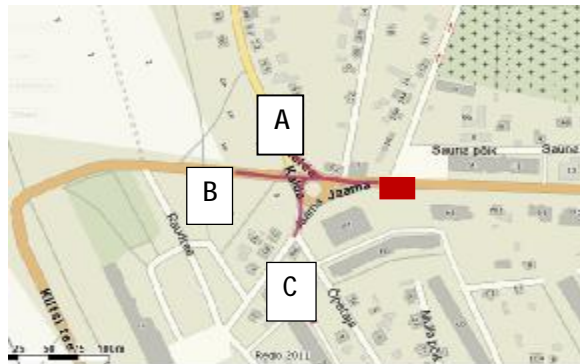
Tabel 5. Ristmiku koormus veerandtundide lõikes.

aeg	Männiku	Haapsallu	Kiltsi	Tulbi	summa
7:30	7	15	11	3	36
7:45	12	23	16	8	59
8:00	11	32	19	1	63
8:15	5	15	14	6	40
8:30	6	9	9	6	30
Kokku	41	94	69	24	228

Tabel 6. Ristmiku koormus sõidukiliikide lõikes suundade kaupa.

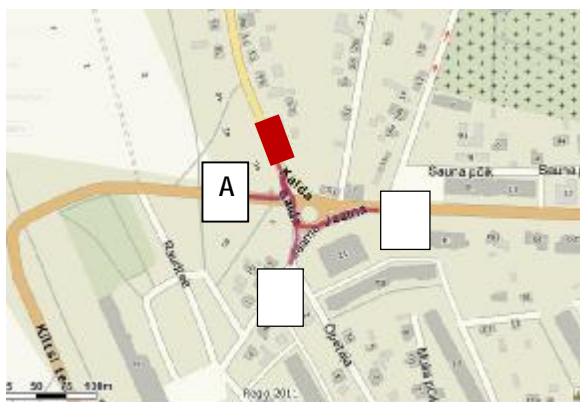
	SA	VB	B	VA	AR	summa
Männiku	36	4	1	0	0	41
linna	76	6	0	5	7	94
linnast	59	5	3	1	1	69
Tulbi	17	3	0	3	1	24
kokku	188	18	4	9	9	228

Jaama - Kalda- Kiltsi tee ristmik



Aeg	Pööre	SA	VB	B	VA	AR
7.30	A	1	1	-	1	-
	B	9	1	-	1	-
	C	2	-	-	1	-
7.45	A	4	-	-	-	-
	B	17	2	-	-	-
	C	6	2	-	-	-
8.00	A	1	-	-	1	-
	B	10	-	-	-	-
	C	6	-	1	-	-
8.15	A	8	-	-	-	-
	B	7	1	-	-	-
	C	4	1	-	-	-
Kokku		75	8	1	4	-

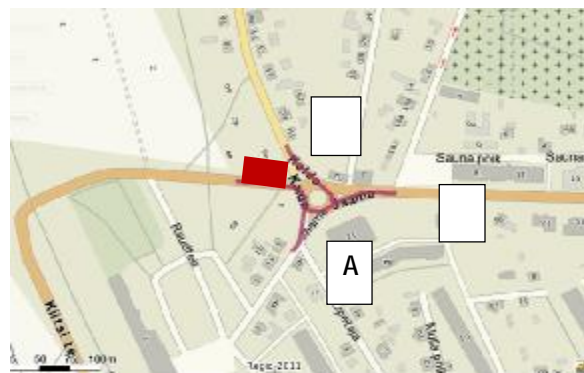
Pöörded Kalda tänavalt



Lisa 5

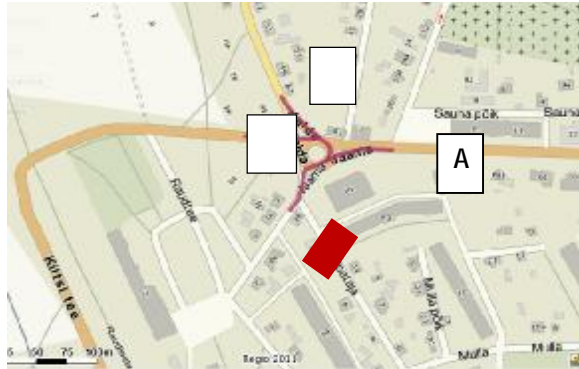
Aeg	Pööre	SA	VB	B	VA	AR
7.30	A	3	-	-	-	-
	B	3	-	-	-	-
	C	2	-	-	-	-
7.45	A	9	-	-	-	-
	B	10	-	-	-	-
	C	14	-	-	-	-
8.00	A	11	1	-	-	-
	B	6	-	-	-	-
	C	10	-	-	-	-
8.15	A	3	-	-	-	-
	B	1	-	1	-	-
	C	5	-	-	-	-
Kokku		77	1	1	-	-

Pöörded Kiltsi teelt



Aeg	Pööre	SA	VB	B	VA	AR
7.30	A	29	2	1	-	-
	B	9	-	-	-	-
	C	2	-	-	-	-
7.45	A	46	1	1	-	-
	B	18	-	-	-	-
	C	1	-	-	-	-
8.00	A	36	2	1	11	-
	B	3	-	-	-	-
	C	2	-	-	-	-
8.15	A	21	-	-	-	-
	B	4	-	-	-	-
	C	-	-	-	-	-
Kokku		171	5	3	11	

Pöörded Jaama tänavalt.



Aeg	Pööre	SA	VB	B	VA	AR
7.30	A	9	-	-	-	-
	B	6	-	-	-	-
	C	1	-	-	-	-
7.45	A	23	4	2	-	-
	B	14	-	-	-	-
	C	3	-	-	-	-
8.00	A	11	2	-	2	-
	B	3	-	-	-	-
	C	1	-	-	-	-
8.15	A	4	-	-	-	-
	B	2	-	-	-	-
	C	-	-	-	-	-
Kokku		77	6	2	-	-

Kokku läbis ristmiku ühe tunni jooksul 434 sõidukit, neist 323 sõiduautot, 14 väikebussi, 5 bussi ja 15 veoautot.

Kõige rohkem kasutatud suund oli Kiltse tänavalt otsesuunas Jaama tänavale, mida läbis ühe tunni jooksul 190 sõidukit.

Maksimaalne veerandtund jäi kella 7.45-8.00 vahele, mil ristmikku läbis kokku 177 sõidukit.

Maksimaalne arvutuslik liikluskoormus on 708 sõidukit.

Vaadeldaval ristmikul ummikuid ei esinenud, ristmiku läbilaskevõime oli hea.



Lihula mnt, Mulla tn ja Kuuse tn ristmik.



07.30-07.45 Lihula mnt. suunaga vanalinna poole.- otse sõitis 14 sõiduautot; vasakpöret Mulla tn sooritas 5 sõiduautot, 1 väikebuss (D1) ja parempöret Kuuse tn sooritas 3 sõiduautot.

Lihula mnt suunaga Lihula poole. Otse sõitis 7 sõiduautot, 1 buss (D), 2 väikebussi (D1); vasakpöret Kuuse tn sooritas 4 sõiduautot; parempöret Mulla tn sooritas 2 sõiduautot.

Mulla tn sooritati vasakpööre Lihula mnt 1 sõiduauto.

Kuuse tn sooritasid parempöörde Lihula mnt 2 sõiduautot ja vasakpöret Lihula mnt 1 sõiduauto.

I veerandtund: 39 sõiduautot(B), 1 buss(D) ja 3 väikebussi (D1).

Kokku: 43 mootorsõidukit.

07:45-08:00 Lihula mnt suunaga vanalinna poole - otse 66 sõiduautot, 2 bussi(D), 1 väikebuss(D1); vaskpöore Mulla tn 2 sõiduautot; parempöore Kuuse tn 29 sõiduautot.

Lihula mnt Lihula poole.- otse 50 sõiduautot; vasakule Kuuse tn 25 sõiduautot; paremale Mulla tn 9 sõiduautot.

Mulla tn otse 3 sõiduautot; vasakule 2 sõiduautot; paremale 2 sõiduautot.

Kuuse tn paremale 5 sõiduautot; vasakule 2 sõiduautot.

II veerandtund: 196 sõiduautot(B), 2 bussi(D), 1 väikebuss(D1).

Lisa 5

Kokku: 199 mootorsõidukit.

08:00-08:15 Lihula mnt suunaga vanalinna poole.- otse 71 sõiduautot, 1 väikebuss(D1), 3 veoautot(C); vasakule Mulla tn 3 sõiduautot; paremale Kuuse tn 9 sõiduautot.

Lihula mnt Lihula poole.- otse 43 sõiduautot, 1 väikebuss; parempööre Mulla tn 7 sõiduautot; vasakpööre Kuuse tn 13 sõiduautot, 1 väikebuss(D1).

Mullast otse 2 sõiduautot; Mulla tn vasakule 5 sõiduautot; Mulla tn paremale 3 sõiduautot.

Kuuse tn paremale 6 sõiduautot.

III veerandtund: 162 sõiduautot(B), 2 väikebussi(D1), 3 veoautot(C).

Kokku: 167 mootorsõidukit.

08:15-08:30 Lihula mnt suunaga vanalinna poole- otse 22 sõiduautot, 1 buss(D), 1 väikebuss(D1).

Lihula mnt Lihula poole. Otse 20 sõiduautot; paremale Mulla tn 6 sõiduautot; vasakule Kuuse tn 4 sõiduautot.

Mulla tn otse 1 sõiduauto; vasakule 1 sõiduauto; paremale 6 sõiduautot.

Kuuse tn paremale 3 sõiduautot.

IV veerandtund: 63 sõiduautot, 1 buss(D), 1 väikebuss(D1).

Kokku: 65 mootorsõidukit

08:30-08:45 Lihula mnt suunaga vanalinna poole.- otse 11 sõiduautot, 1 buss(D).

Lihula mnt suunaga Lihula poole.- otse 11 sõiduautot.

Kuuse tn otse 1 sõiduauto; paremale 3 sõiduautot.

V veerandtund: 26 sõiduautot(B), 1 buss(D).

Kokku: 27 mootorsõidukit.

Kõige suurema liiklussagedusega veerandtund oli 07:45-08:00, 199 mootorsõidukit.