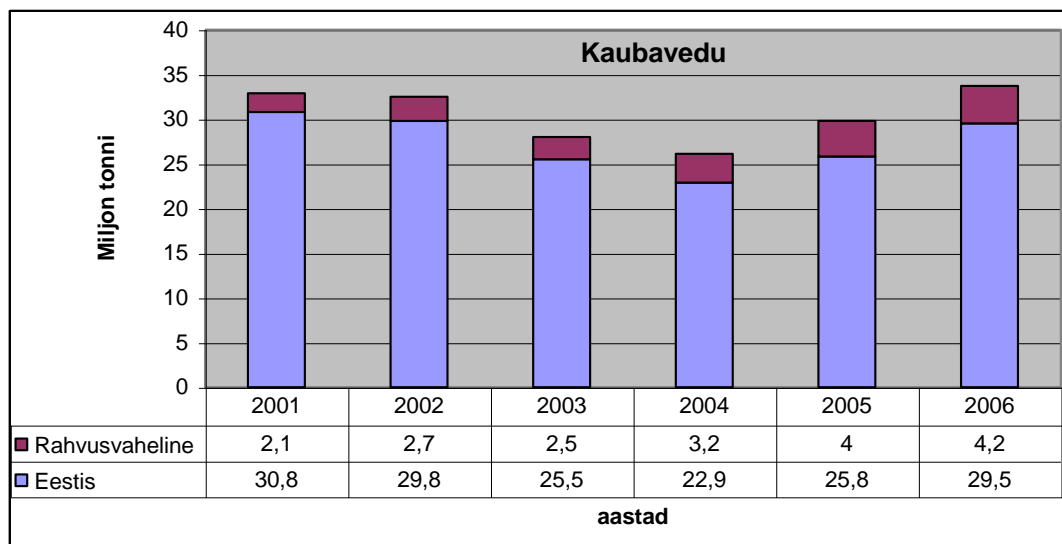


2. JURIIDILISTE ISIKUTE SÕIDUKITE LÄBISÕIT STATISTIKAAMETI ANDMETEL

Statistikaameti andmetel vedasid Eesti transpordiettevõtted autodega 2006. aastal 33,7 miljonit tonni kaupa, mis on 13,1 % võrra rohkem kui 2005. aastal. Kaubavedude statistika aastatel 2000 – 2006.a. on kujutatud joonisel 2.1.



Joonis 2.1 Eesti transpordiettevõtete poolt veetud kaubavedude dünaamika aastatel 2000 – 2006

2006.a. veetud 33,7 miljonist tonnist kaubast langes välisvedude arvele 4,2 miljonit tonni ehk 12,5 %. Rahvusvaheliste vedude osas on kogu perioodil kasvutrend nii mahu kui ka osatähtsuse suhtes, kuigi 2006. aastal tänu sisevedude mahu suurenemisele rahvusvaheliste vedude osatähtsus võrreldes 2005. aastaga vähenes. Sisevedudel kasvas aasta jooksul veetud kaupade kogus 14,3 % võrra, rahvusvahelistel vedudel aga 5% võrra.

Joonisel 2.2 on kujutatud reisi pikkuse muutuse dünaamika, siit selgub, et vaadeldavat perioodi iseloomustab Eestis reisi pikkuse suurenemise tendents ja rahvusvahelistel vedudel vähenemise tendents.

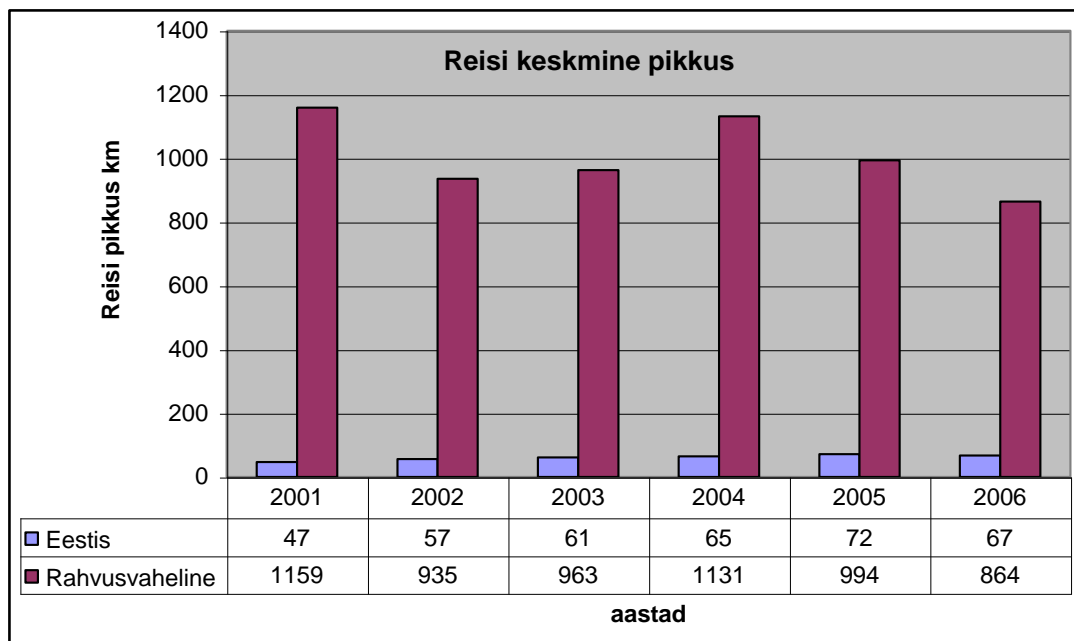
Sõitjaid veeti 2006. aastal 141,6 miljonit, neist 0,8 miljonit välisreisidel. Vabariigis teenindatud reisijate arv kasvas aasta jooksul 1,2 % võrra (joonis 2.3). Riigisisestel sõitjateveol sõidu pikkused kasvavad suhteliselt kiiresti (joonis 2.4), kuid välisvedudele on iseloomulik pigem sõidupikkuste vähenemise tendents.

Ettevõtete üldkogumi moodustavad Eesti ettevõttereistri andmete alusel koostatud statistiline profiil, millesse kuuluvad majanduslikult aktiivsed ettevõtted.

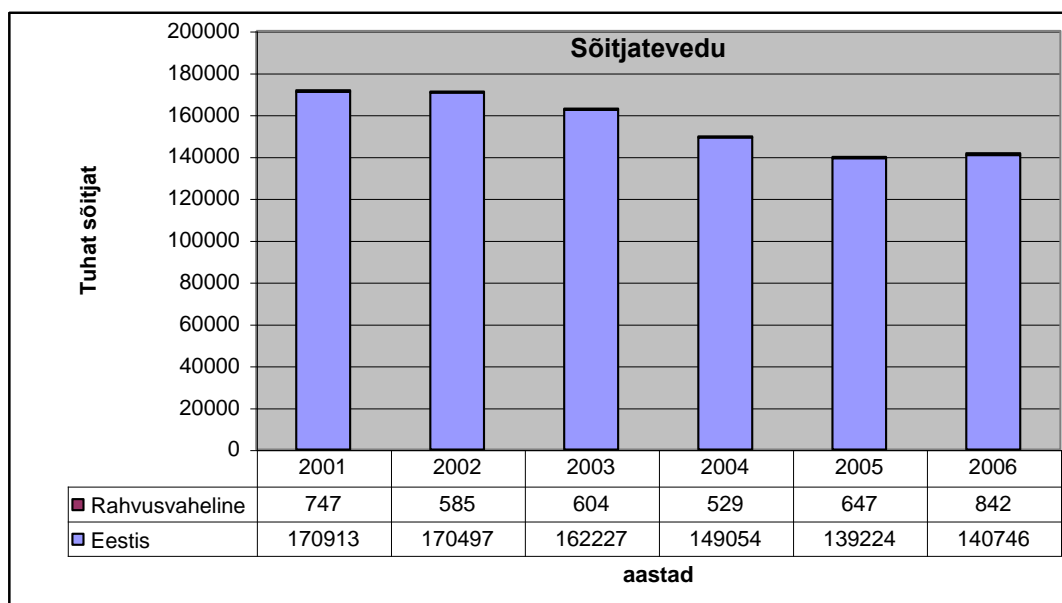
Vaatluse objekt on ettevõtte kui juriidiline isik põhitegevusala järgi. Ettevõtte põhitegevusala määratakse Eesti majanduse tegevusalade klassifikaatori (EMTAK-i) järgi, kus muu maismaatranspordi tegevusala kood on 602, sealhulgas:

- 6021 — muu regulaarne maismaavedu;
- 6022 — taksovedu;

6023 — muu sõitjate maismaavedu;
6024 — kauba maanteevedu.



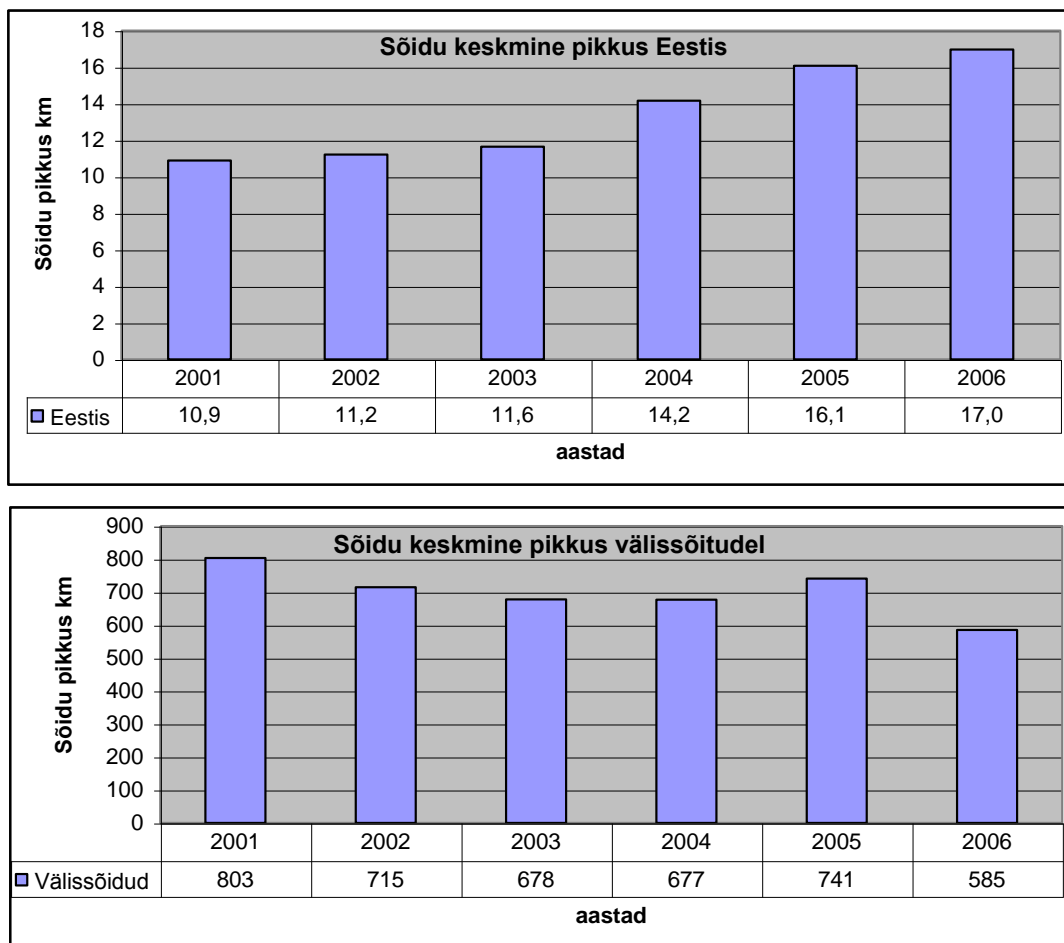
Joonis 2.2 Reisi keskmised pikkused Eesti transpordiettevõtete poolt sooritatud kaubavedudel aastatel 2000 – 2006



Joonis 2.3 Sõitjateveo dünaamika aastatel 2000 – 2006

Riigi Statistikaameti transpordi- ja teenindusstatistika sektor kogub aruandevormi “Maanteetransport” abil andmeid munitsipaalettevõtetest ning teiste omandivormidega ettevõtetest, kus on üle 19 töötaja. Ülejäänud ettevõtete andmeid kogutakse valikvaatlusega. Statistilise aruandlusega haaratud transpordiettevõtete arv on aastatel 2000 – 2006 kõikunud piirides 341 – 442. 2006. aastal oli see suurim.

Statistikaameti 1998. - 2006.a. aruannete “Maanteetransport” alusel on leitud järgmised aasta keskmised läbisõidud (tabelid 2.1 ja 2.2).



Joonis 2.4 Sõidu keskmised pikkused sõitjateveol aastatel 2000 – 2006

Tabel 2.1

Autotranspordi statistilise aruandluse tulemused

| Näitaja | ühik | 1998 | 1999 | 2000 | 2001 | 2002 | 2003 | 2004 | 2005 | 2006 |
|--|--------|--------|--------|--------|--------|------------|------------|------------|------------|--------|
| 1. KAUBAVEDU | | | | | | | | | | |
| A. Ettevõtte käsutuses olevad majandus-, sõidu- ja eriautod | | | | | | seda rühma | seda rühma | seda rühma | seda rühma | |
| Veeremi läbisõit | | | | | | ei uurita | ei uurita | ei uurita | ei uurita | |
| Majandusautod kokku | tuh.km | 7040 | 5606 | 5810 | 6083 | enam | enam | enam | enam | |
| sh. veoautod koos väikekaubaautodega | tuh.km | 4607 | 4078 | 3766 | 4331 | | | | | |
| bussid | tuh.km | 2433 | 1529 | 2044 | 1751 | | | | | |
| Sõiduautod | tuh.km | 17280 | 19391 | 18458 | 16857 | | | | | |
| Muud (kaasa arvatud eriautod) | tuh.km | 2919 | 2195 | 1790 | 1902 | | | | | |
| Keskmine nimestikuline arv: | | | | | | | | | | |
| Majandusautod kokku | tk | 376 | 295 | 334 | 272 | | | | | |
| sh. veoautod koos väikekaubaautodega | tk | 265 | 220 | 263 | 224 | | | | | |
| bussid | tk | 111 | 75 | 71 | 48 | | | | | |
| Sõiduautod | tk | 672 | 716 | 694 | 652 | | | | | |
| Muud (kaasa arvatud eriautod) | tk | 298 | 203 | 188 | 274 | | | | | |
| Aasta keskmine läbisõit | | | | | | | | | | |
| Majandusautod kokku | km | 18722 | 19005 | 17394 | 22363 | | | | | |
| sh. veoautod koos väikekaubaautodega | km | 17384 | 18536 | 14320 | 19336 | | | | | |
| bussid | km | 21918 | 20381 | 28783 | 36488 | | | | | |
| Sõiduautod | km | 25714 | 27082 | 26597 | 25855 | | | | | |
| Muud (kaasa arvatud eriautod) | km | 9796 | 10811 | 9521 | 6941 | | | | | |
| B. Üldveod | | | | | | | | | | |
| Veeremi läbisõit (kõik veoautod koos väikekaubaautodega) | | | | | | | | | | |
| Kokku | tuh.km | 315250 | 315152 | 320243 | 354354 | 369631 | 470442 | 495284 | 534790 | 659385 |
| sh. sisevedudel | tuh.km | 93646 | 90931 | 88665 | 79207 | 104727 | 155958 | 177691 | 184810 | 233894 |
| välisvedudel | tuh.km | 221605 | 224221 | 231578 | 275146 | 264905 | 314484 | 317593 | 349980 | 425489 |
| Ettevõtte kasutuses oleva koormaveeremi (veoautod, pikapid, furgoonid jms.) keskmine nimestikuline arv | tk | 6633 | 5703 | 5077 | 4961 | 5560 | 6741 | 6749 | 6591 | 8204 |
| Aasta keskmine läbisõit | | | | | | | | | | |
| Kokku | km | 47527 | 55260 | 63077 | 71428 | 66480 | 69788 | 73386 | 81139 | 80374 |
| sh. sisevedudel | km | 14118 | 15944 | 17464 | 15966 | 18836 | 23136 | 26328 | 28040 | 28510 |
| välisvedudel | km | 33409 | 39316 | 45613 | 55462 | 47644 | 45452 | 47058 | 53099 | 51864 |

Tabeli 2.1 järg

| Näitaja | ühik | 1998 | 1999 | 2000 | 2001 | 2002 | 2003 | 2004 | 2005 | 2006 |
|------------------------------------|--------|--------|--------|--------|--------|--------|--------|--------|--------|--------|
| 2. REISIJATEVEDU | | | | | | | | | | |
| A. Regulaarveod bussidega | | | | | | | | | | |
| Veeremi üldine läbisõit | | | | | | | | | | |
| Kokku | tuh.km | 111282 | 104404 | 101995 | 109048 | 117089 | 120260 | 124478 | 125692 | 151014 |
| sh. linnaliinid | tuh.km | 35624 | 35890 | 35600 | 35770 | 37749 | 38184 | 40373 | 39737 | 39641 |
| maakonnaliinid | tuh.km | 30772 | 31331 | 31768 | 32201 | 36767 | 39339 | 42012 | 44015 | 44863 |
| KAUGLIINID | | | | | | | | | | |
| siseveod | tuh.km | 40582 | 32419 | 29377 | 34965 | 36102 | 34978 | 35481 | 33702 | 32938 |
| välisveod | tuh.km | 4303 | 4765 | 5249 | 6112 | 6472 | 6434 | 6612 | 8238 | 7766 |
| Keskmine nimestikuline busside arv | tk | 1843 | 1905 | 1821 | 1819 | 1975 | 1970 | 2043 | 2087 | 2167 |
| Aasta keskmine läbisõit | | | | | | | | | | |
| Kokku | km | 60381 | 54806 | 56010 | 59949 | 59286 | 61046 | 60929 | 60226 | 69688 |
| sh. linnaliinid | km | 19329 | 18840 | 19550 | 19665 | 19113 | 19383 | 19762 | 19040 | 18293 |
| maakonnaliinid | km | 16697 | 16447 | 17445 | 17702 | 18616 | 19969 | 20564 | 21090 | 20703 |
| KAUGLIINID | | | | | | | | | | |
| siseveod | km | 22020 | 17018 | 16133 | 19222 | 18280 | 17755 | 17367 | 16149 | 15200 |
| välisveod | km | 2335 | 2501 | 2883 | 3360 | 3277 | 3266 | 3236 | 3947 | 3584 |
| Eesti teedel | km | 58046 | 52305 | 53127 | 56589 | 56009 | 57780 | 57693 | 56279 | 54195 |
| B. Muu (tellimus)vedu | | | | | | | | | | |
| Veeremi üldine läbisõit | | | | | | | | | | |
| Kokku | tuh.km | 17832 | 17507 | 21188 | 23169 | 19846 | 19415 | 21097 | 22061 | 24602 |
| sh. välisveod | tuh.km | 6664 | 7801 | 8477 | 9250 | 6948 | 6353 | 5254 | 5751 | 7106 |
| Eesti teedel | tuh.km | 11168 | 9707 | 12711 | 13919 | 12897 | 13062 | 15843 | 16310 | 17496 |
| Keskmine nimestikuline busside arv | tk | 1843 | 1905 | 1821 | 1819 | 1975 | 1970 | 2043 | 2087 | 2167 |
| Aasta keskmine läbisõit | | | | | | | | | | |
| Kokku | km | 9676 | 9190 | 11635 | 12737 | 10048 | 9855 | 10327 | 10571 | 11353 |
| sh. välisveod | km | 3616 | 4095 | 4655 | 5085 | 3518 | 3225 | 2572 | 2756 | 3279 |
| Eesti teedel | km | 6060 | 5095 | 6980 | 7652 | 6530 | 6630 | 7755 | 7815 | 8074 |
| C. Reisijatevedu taksodega | | | | | | | | | | |
| Üldine läbisõit | tuh.km | 8048 | 7316 | 9331 | 10494 | 10952 | 10043 | 9254 | 9244 | 12063 |
| Keskmine nimestikuline taksode arv | tk | 143 | 164 | 177 | 303 | 240 | 220 | 201 | 244 | 410 |
| Aasta keskmine läbisõit | km | 56276 | 44611 | 52715 | 34664 | 45631 | 45650 | 46040 | 37885 | 29422 |

Tabel 2.2

Juriidiliste isikute sõidukite keskmised läbisõidud

| Näitaja | ühik | 1998 | 1999 | 2000 | 2001 | 2002 | 2003 | 2004 | 2005 | 2006 |
|---|--------|--------|--------|--------|--------|--------|--------|--------|--------|--------|
| 1. Veoautod koos väikeautodega, muud ja eriautod * | | | | | | | | | | |
| Üldine läbisõit | | | | | | | | | | |
| Kokku | tuh.km | 322776 | 321424 | 325799 | 360587 | 369631 | 470442 | 495284 | 534790 | 659385 |
| sh. Eestis | tuh.km | 101172 | 97203 | 94221 | 85441 | 104727 | 155958 | 177691 | 184810 | 233894 |
| Keskmine nimestikuline arv | tk | 7196 | 6126 | 5528 | 5459 | 5560 | 6741 | 6749 | 6591 | 8204 |
| Aasta keskmine läbisõit | | | | | | | | | | |
| Kokku | km | 44855 | 52469 | 58936 | 66054 | 66480 | 69788 | 73386 | 81139 | 80374 |
| sh. Eestis | km | 14059 | 15867 | 17044 | 15651 | 18836 | 23136 | 26328 | 28040 | 28510 |
| 2. Bussid ** | | | | | | | | | | |
| Üldine läbisõit | | | | | | | | | | |
| Kokku | tuh.km | 131547 | 123440 | 125226 | 133968 | 136935 | 139675 | 145575 | 147753 | 175616 |
| sh. Eestis | tuh.km | 120580 | 110875 | 111499 | 118606 | 123514 | 126750 | 133155 | 133765 | 134937 |
| Keskmine nimestikuline arv | tk | 1954 | 1980 | 1892 | 1867 | 1975 | 1970 | 2043 | 2087 | 2167 |
| Aasta keskmine läbisõit | | | | | | | | | | |
| Kokku | km | 67322 | 62344 | 66187 | 71756 | 69334 | 70901 | 71256 | 70797 | 81041 |
| sh. Eestis | km | 61709 | 55997 | 58932 | 63527 | 62539 | 64340 | 65176 | 64094 | 62269 |
| 3. Sõiduautod koos taksodega *** | | | | | | | | | | |
| Üldine läbisõit | tuh.km | 25327 | 26707 | 27789 | 27351 | 10952 | 10043 | 9254 | 9244 | 12063 |
| Keskmine nimestikuline arv | tk | 815 | 880 | 871 | 955 | 240 | 220 | 201 | 244 | 410 |
| Aasta keskmine läbisõit | km | 31076 | 30349 | 31905 | 28640 | 45631 | 45650 | 46040 | 37885 | 29422 |

* 2002.a.alates ainult veoautod, väikekaubautod ja autorongid; ei fikseerita ettevõtte käsutuses olevate eriautode läbisõitu

** 2002.a. alates ei fikseerita ettevõtte käsutuses olevate majandus-autobusside läbisõitu

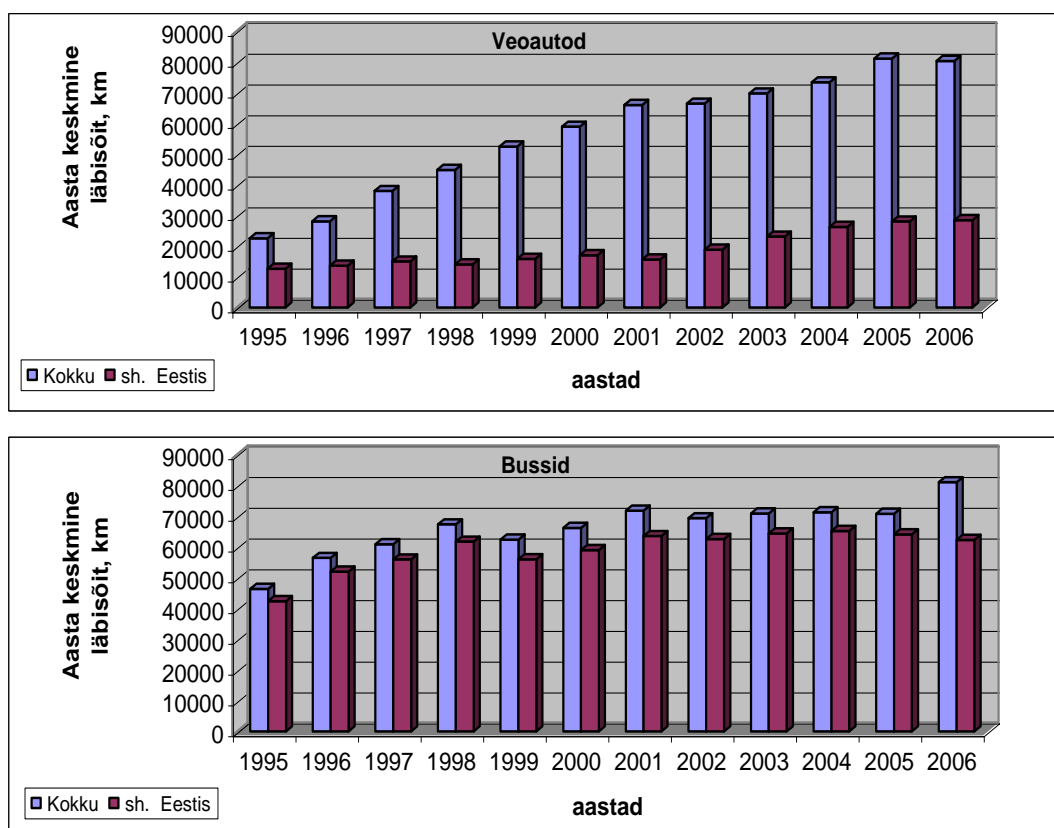
*** 2002.a. alates ainult taksod, ei fikseerita ettevõtte käsutuses olevate sõiduautode läbisõitu

Juriidiliste isikute sõidukite aasta keskmiste läbisõitude muutused aastatel 1995-2006 esitatud joonisel 2.5. Läbisõitude muutus 1995. aasta suhtes ja iga eelnenud aasta suhtes on esitatud joonisel 2.6.

Veoautode aastane keskmine läbisõit on muutunud 22,5 – 81,1 tuh. km-ni, seda põhiliselt välisvedude arvel. Eesti sisene läbisõit on muutunud oluliselt vähem 12,7 – 28,0 tuh. km ja väljaspool Eestit sooritatud läbisõit seega 9,8 – 53,1 tuh. km.

Vaadeldud aastate vältel tuleb ilmsiks tendents, et statistikaga haaratavate sõidukite arv kuni 2005. aastani pidevalt vähenes, kui samal ajal juriidilisele isikule kuuluvate sõidukite arv suurenes. Seega väljavõtu protsent omab vähenemistendentsi, busside ja veoautode osas eraldi vaadelduna on pilt veidi keerukam. 2006. aastal kasvas kõigi sõidukiliikide absoluutarv valimis, kuid suhtearv paranes väga tagasihoidlikult. Busside osas valimi osatähtsus isegi vähenes veidi. Alates 2002.a. ei kogu Riigi Statistikaamet enam andmeid majandus-, sõidu- ja eriautode kasutamise kohta.

Busside valim on absoluutarvult püsinud suhteliselt stabiilsena, kuid kuna park ise on vähenenud, siis esindatus valimis on pidevalt alates 1996. aastast veidi suurenenud. Bussid on valimis suhteliselt hästi esindatud ja see on olnud nii läbi kõigi aastate. Busside aastane läbisõit on olnud ka suhteliselt stabiilsem kui veoautode oma, hälbides piirides 46,3,0 – 71,8 tuh. km (sh Eestis 42,4 – 65,2 tuh. km).



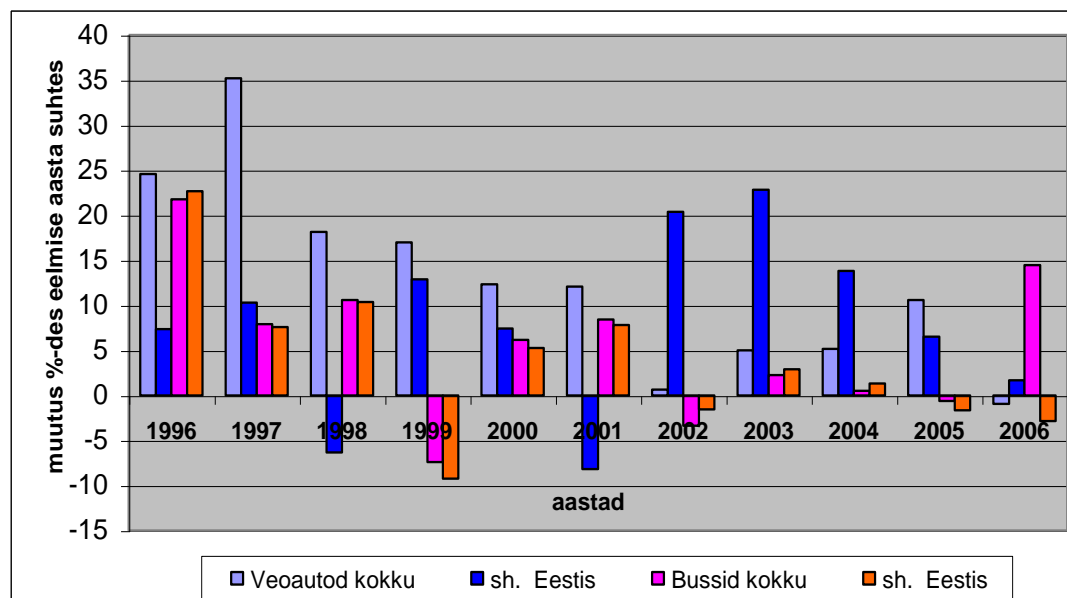
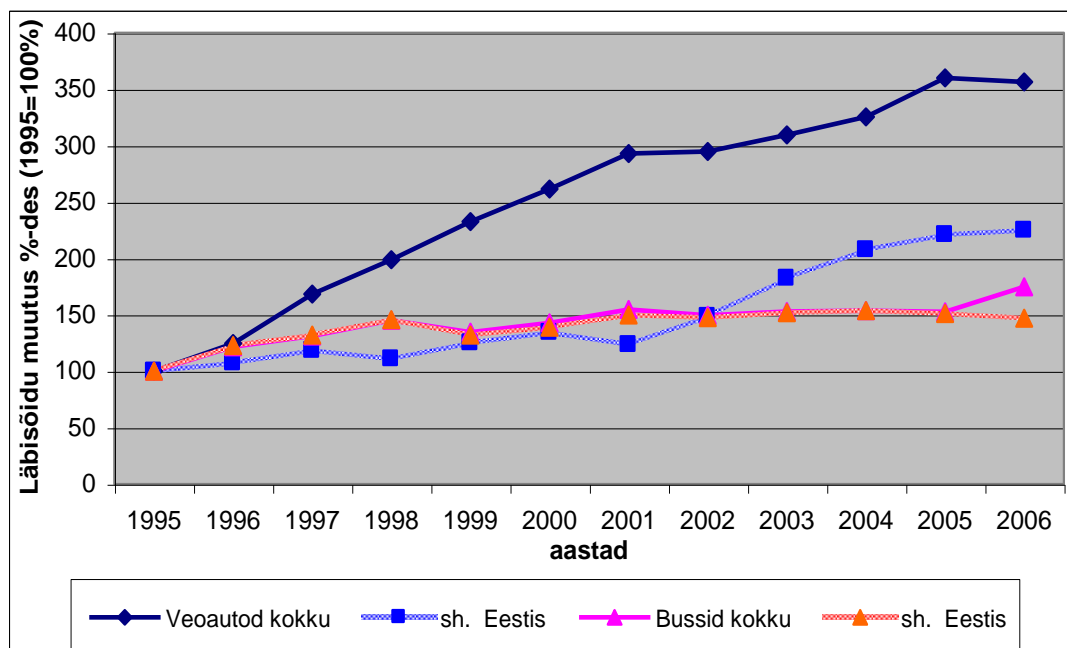
Joonis 2.5 Juriidilise isiku sõiduki aasta keskmine läbisõit aastatel 1995-2006

Tabel 2.3

Statistikaga haaratud isikute sõidukite arv ja osatähtsus vastavast sõidukiliigist
aastatel 1995 - 2006

| Sõiduki liik | Statistikaga haaratud tk | Sõidukipark, tk | | Haaratud sõidukite osatähtsus, % | |
|--------------|--------------------------|-----------------|--------------|----------------------------------|------------------|
| | | Kokku | sh mitte-era | Kogu pargist | mitte-erapargist |
| 2006 | | | | | |
| Sõiduauto | 410 | 554012 | 154663 | 0,07 | 0,3 |
| Buss | 2167 | 5378 | 4342 | 40,3 | 49,9 |
| Veoauto | 8204 | 92860 | 62007 | 8,8 | 13,2 |
| Kokku | 10781 | 652250 | 221012 | 1,7 | 4,9 |
| 2005 | | | | | |
| Sõiduauto | 244 | 493780 | 124739 | 0,05 | 0,2 |
| Buss | 2087 | 5194 | 4147 | 40,2 | 50,3 |
| Veoauto | 6591 | 86201 | 53241 | 7,6 | 12,4 |
| Kokku | 8922 | 585175 | 182127 | 1,5 | 4,9 |
| 2004 | | | | | |
| Sõiduauto | 201 | 471183 | 110127 | 0,04 | 0,2 |
| Buss | 2043 | 5284 | 4108 | 38,7 | 49,7 |
| Veoauto | 6749 | 85732 | 53241 | 7,9 | 12,7 |
| Kokku | 8993 | 562199 | 167476 | 1,6 | 5,4 |
| 2003 | | | | | |
| Sõiduauto | 220 | 433982 | 92560 | 0,05 | 0,2 |
| Buss | 1970 | 5364 | 4178 | 36,7 | 47,2 |
| Veoauto | 6741 | 83430 | 50270 | 8,1 | 13,4 |
| Kokku | 8931 | 522776 | 147008 | 1,7 | 6,1 |
| 2002 | | | | | |
| Sõiduauto | 240 | 400697 | 76442 | 0,06 | 0,3 |
| Buss | 1975 | 5306 | 4142 | 37,2 | 47,7 |
| Veoauto | 5560 | 80179 | 46916 | 6,9 | 11,9 |
| Kokku | 7775 | 486182 | 127500 | 1,6 | 6,1 |
| 2001 | | | | | |
| Sõiduauto | 955 | 407272 | 63548 | 0,2 | 1,5 |
| Buss | 1867 | 5542 | 4270 | 33,7 | 43,7 |
| Veoauto | 5459 | 80535 | 45975 | 6,8 | 11,9 |
| Kokku | 8281 | 493349 | 113793 | 1,7 | 7,3 |
| 2000 | | | | | |
| Sõiduauto | 871 | 463883 | 62358 | 0,2 | 1,4 |
| Buss | 1892 | 6059 | 4489 | 31,2 | 42,1 |
| Veoauto | 5528 | 82119 | 46584 | 6,7 | 11,9 |
| Kokku | 8291 | 552061 | 113431 | 1,5 | 7,3 |
| 1999 | | | | | |
| Sõiduauto | 880 | 458700 | 55865 | 0,2 | 1,6 |
| Buss | 1980 | 6196 | 4640 | 32,0 | 42,7 |
| Veoauto | 6126 | 81030 | 45737 | 7,6 | 13,4 |
| Kokku | 8986 | 545926 | 106242 | 1,6 | 8,5 |
| 1998 | | | | | |
| Sõiduauto | 815 | 450954 | 56229 | 0,2 | 1,4 |
| Buss | 1954 | 6306 | 4757 | 31,0 | 41,1 |
| Veoauto | 7196 | 80617 | 46579 | 8,9 | 15,4 |
| Kokku | 9965 | 537877 | 107565 | 1,9 | 9,3 |
| 1997 | | | | | |
| Sõiduauto | 904 | 427678 | 52460 | 0,2 | 1,7 |
| Buss | 1975 | 6457 | 4903 | 30,6 | 40,3 |
| Veoauto | 6819 | 76605 | 45037 | 8,9 | 15,1 |
| Kokku | 9698 | 510740 | 102400 | 1,9 | 9,5 |
| 1996 | | | | | |
| Sõiduauto | 881 | 406598 | 45419 | 0,2 | 1,9 |
| Buss | 2068 | 6829 | 5223 | 30,3 | 39,6 |
| Veoauto | 7792 | 71304 | 42271 | 10,9 | 18,4 |
| Kokku | 10741 | 484731 | 92913 | 2,2 | 11,6 |
| 1995 | | | | | |
| Sõiduauto | 777 | 383444 | 41291 | 0,2 | 1,9 |
| Buss | 2396 | 7009 | 5323 | 34,2 | 45,0 |
| Veoauto | 7793 | 65598 | 39805 | 11,9 | 19,6 |
| Kokku | 10966 | 456051 | 86419 | 2,4 | 12,7 |

2002.a. alates ainult taksod, ei fikseerita ettevõtte käsutuses olevate sõiduautode läbisõitu



Joonis 2.6 Juriidilise isiku veoautode ja busside läbisõidud ja nende muutused aastatel 1995 - 2006