

AS TEEDE TEHNOKESKUS
LIIKLUSLOENDUS

**LIIKLUSSAGEDUSKÕVERAD
TUGIMAANTEEDEL**



Tallinn
2001

LIIKLUSSAGEDUSKÕVERAD TUGIMAANTEDEL

Projektijuht: Kristjan Duubas
AS Teede Tehnokeskus
Leping 29.03.2001

SISUKORD

1. Saateks	4
2. Lühendite selgitused	4
3. Liiklussageduskõverad tugimaanteedel	
T-11 Tallinna ringtee 8 km Jüri loenduspunkt	5
T-13 Jägala-Käravete maantee 3 km Jägala loenduspunkt	8
T-15 Tallinn-Rapla-Türi maantee 34 km Kohila loenduspunkt	11
T-20 Põdruse-Kunda-Pada maantee 4 km Essu loenduspunkt	14
T-22 Rakvere-Väike=Maarja-Vägeva maantee 12 km Assamalla loenduspunkt	17
T-31 Haapsalu-Laiküla maantee 28 km Tammiku loenduspunkt	20
T-36 Jõgeva-Mustvee maantee 14 km Laiusevälja loenduspunkt	23
T-37 Jõgeva-Põltsamaa maantee 14 km Sulustvere loenduspunkt	26
T-39 Tartu-Jõgeva-Aravete maantee 22 km Tabivere loenduspunkt	29
T-46 Tatra-Otepää-Sangaste maantee 1 km Tatra loenduspunkt	32
T-48 Tartu-Viljandi maantee 14 km Ulila loenduspunkt	35
T-49 Imavere-Viljandi-Karksi=Nuia maantee 34 km Sürgavere loenduspunkt	38

T-56 Viljandi-Kilingi=Nõmme maantee 26 km Kanaküla loenduspunkt	41
T-60 Pärnu-Lihula maantee 13 km Audru loenduspunkt	44
T-61 Põlva-Reola maantee 18 km Vastse-Kuuste loenduspunkt	47
T-64 Võru-Põlva maantee 11 km Suurküla loenduspunkt	50
T-74 Kuressaare-Valjala-Kuivastu maantee 25 km Valjala loenduspunkt	53
T-80 Heltermaa-Kärdla-Luidja maantee 20 km Partsi loenduspunkt	56
Loenduspunktide asukohad lähimast ristmikust	59

SAATEKS

Teedehitus-, projekteerimis- ja liiklusohutustöös on vajalik omada peale aasta keskmiste liiklussageduste ka detailsemat informatsiooni liiklussageduste muutumisest ajas. Antud informatsiooni hankimine ja töötlemine on saanud võimalikuks tänu põhi- ja tugiteedele paigaldatud automaatsetele, liiklust aastaringselt mõõtvatele liiklusloendusseadmetele. Käesolevas töös on vaatluse alla võetud tugimaanteede liiklusloenduspunktide andmed. Andmebaasiks on võetud põhiosas 2000.-st aastast pärinevad loendusandmed ning detsembrikuu algandmetena on kasutatud osaliselt 1999.-st aastast pärit loendusandmeid. Andmebaasi valiku põhjuseks on 2000.-st aastast töötluks piisava andmekogumi olemasolu. Liiklusloendusandmed on kogutud kasutades firma Diamond Traffic Productsi poolt valmistatud, teekattes paiknevate induktiivanduritega varustatud automaatliiklusloendureid Unicorn ja Pegasus.

Liiklusloendusandmed on esitatud kolmes lõikes tabeli ja graafikuna:

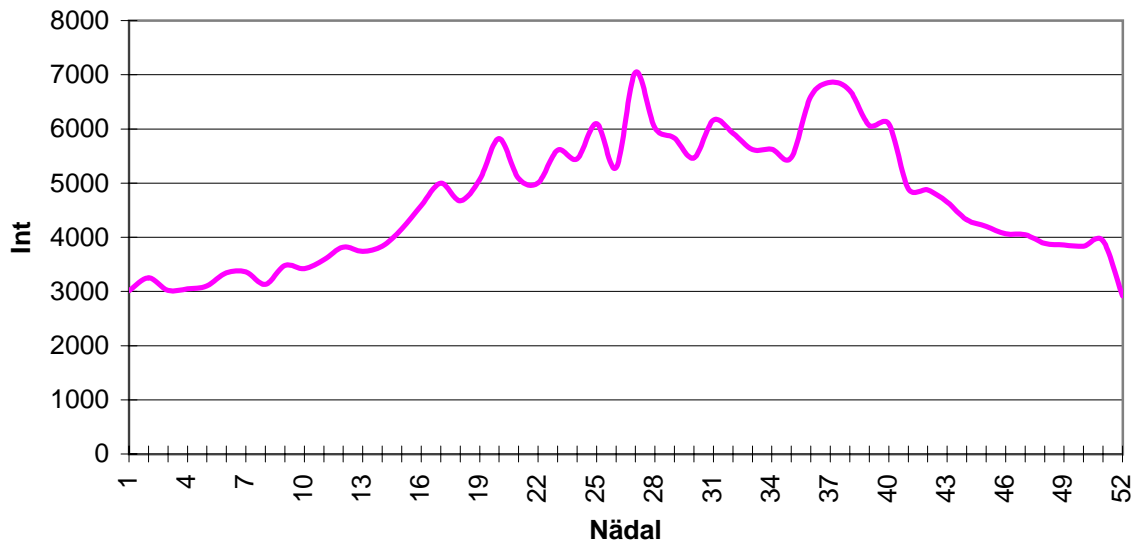
1. Nädala keskmine ööpäevane liiklussagedus aasta nädalate lõikes, lisatud vastava nädala faktor (Suhtarv aasta keskmisesse ööpäevasesse liiklussagedusse). Faktori abil saab antud nädala liiklusloendustulemuse üle viia aasta keskmisele ööpäevasele liiklussagedusele.
2. Aasta nädalapäevade keskmine ööpäevane liiklussagedus kokkuvõtvalt kogu aasta kohta kui ka aastaegade suhtes eraldi, lisatud nädalapäeva faktor (Suhtarv nädala keskmisesse ööpäevasesse liiklussagedusse). Faktori abil saab antud nädalapäeva liiklusloendustulemuse üle viia nädala keskmisele liiklussagedusele.
3. Aasta ööpäevade keskmine ööpäeva liiklussagedus tundide kaupa kokkuvõtvalt kogu aasta kohta kui ka aastaegade suhtes eraldi.

Loendusandmestik on esitatud teederegistri põhises numeroloogilises järjestuses.

LÜHENDID

AA	Aasta
FAKTOR	Aasta ja nädala keskmisele liiklussagedusele üleviimistegur
INT	Liiklussagedus
KAL	Keskmine aasta ööpäevane liiklussagedus

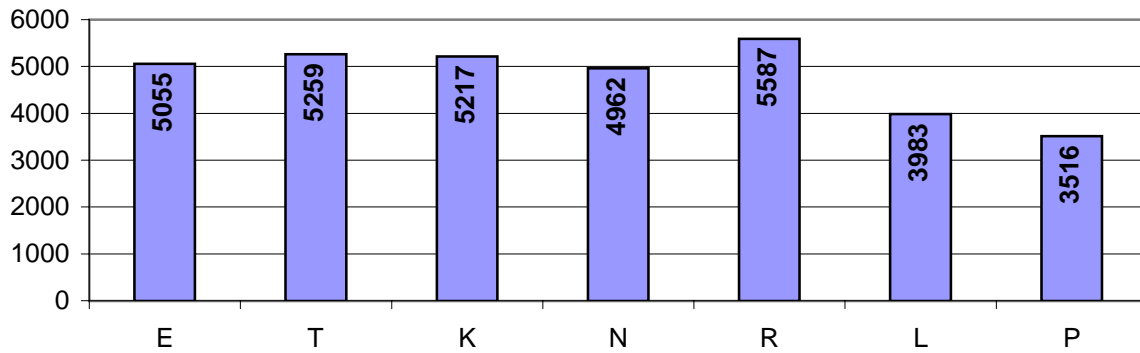
Tallinna ringtee nädala keskmine ööpäeva liiklussagedus
8 km Jüri



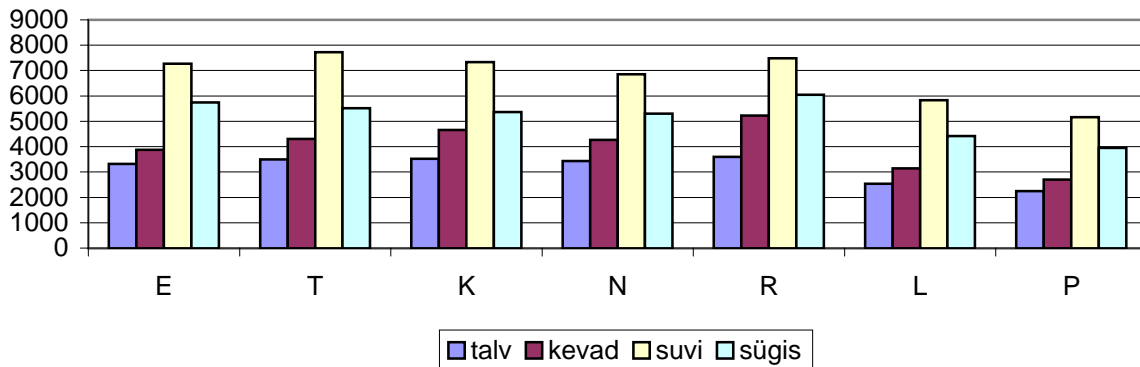
NÄDAL	INT	FAKTOR	NÄDAL	INT	FAKTOR
1	3016	0.643	27	7044	1.501
2	3251	0.693	28	6022	1.283
3	3018	0.643	29	5834	1.243
4	3049	0.650	30	5468	1.165
5	3100	0.661	31	6160	1.313
6	3346	0.713	32	5918	1.261
7	3362	0.717	33	5620	1.198
8	3131	0.667	34	5622	1.198
9	3481	0.742	35	5470	1.166
10	3421	0.729	36	6600	1.407
11	3589	0.765	37	6858	1.462
12	3818	0.814	38	6705	1.429
13	3738	0.797	39	6062	1.292
14	3836	0.818	40	6091	1.298
15	4156	0.886	41	4890	1.042
16	4584	0.977	42	4874	1.039
17	4998	1.065	43	4647	0.990
18	4676	0.997	44	4324	0.922
19	5070	1.081	45	4202	0.896
20	5820	1.240	46	4064	0.866
21	5088	1.084	47	4045	0.862
22	5006	1.067	48	3890	0.829
23	5610	1.196	49	3861	0.823
24	5450	1.162	50	3833	0.817
25	6100	1.300	51	3937	0.839
26	5288	1.127	52	2916	0.621

KAL	4692
-----	------

Tallinna ringtee aasta nädalapäevade keskmine liiklussagedus
8 km Jüri



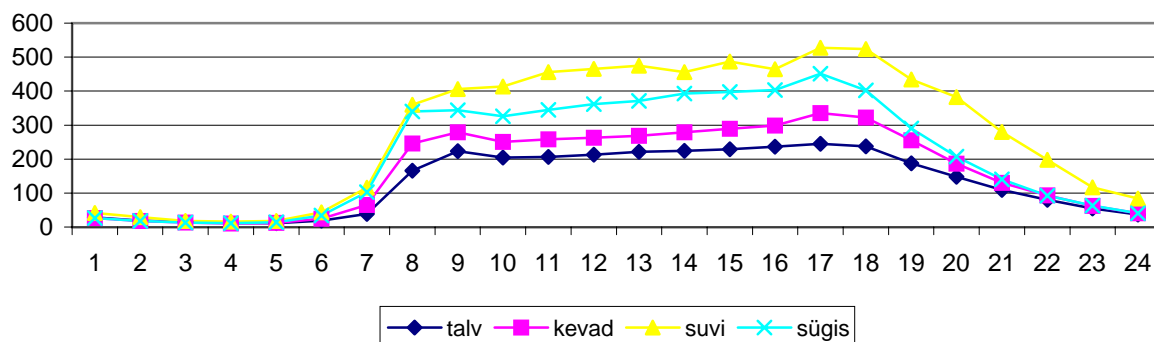
Tallinna ringtee aastaegade nädalapäevade keskmised liiklussagedused
8 km Jüri



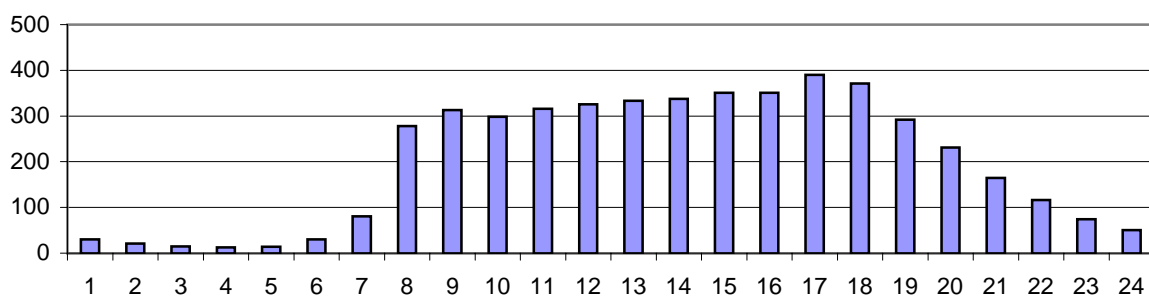
AA	E	T	K	N	R	L	P
TALV	3323	3495	3522	3433	3594	2543	2247
KEVAD	3878	4305	4653	4261	5230	3144	2704
SUVI	7270	7726	7330	6854	7481	5834	5167
SÜGIS	5749	5510	5364	5299	6043	4412	3946
KESK	5055	5259	5217	4962	5587	3983	3516
FAKTOR	1.054	1.097	1.088	1.035	1.165	0.831	0.733

AA	EP KESK	ER KESK	LP KESK
TALV	3163	3472	2399
KEVAD	4026	4465	2927
SUVI	6809	7332	5503
SÜGIS	5188	5594	4186
KESK	4796	5216	3754

Tallinna ringtee aastaegade keskmine ööpäeva liiklussagedus
8 km Jüri

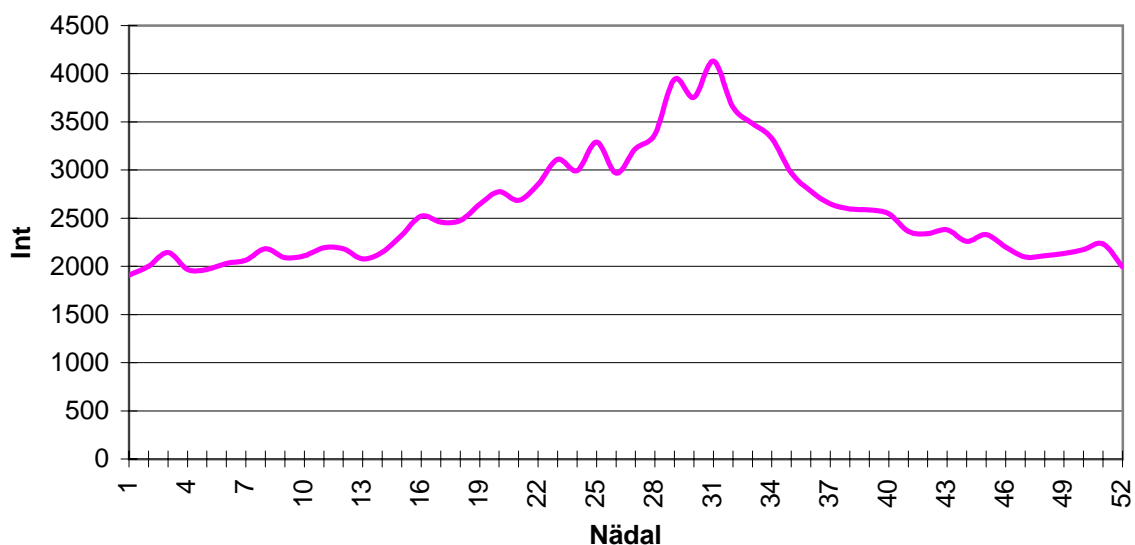


Tallinna ringtee aasta keskmine ööpäeva liiklussagedus
8 km Jüri



TUND	TALV	KEVAD	SUVI	SÜGIS	KESK
1	28	26	41	27	30
2	19	18	29	18	21
3	15	13	18	13	15
4	12	11	16	11	12
5	11	13	18	15	14
6	19	25	43	34	30
7	39	65	116	103	81
8	166	246	360	341	278
9	223	279	406	344	313
10	204	250	413	326	298
11	206	258	456	345	316
12	213	263	465	362	326
13	221	268	474	371	334
14	224	279	456	393	338
15	229	289	487	398	351
16	236	299	465	404	351
17	245	336	527	452	390
18	237	322	523	403	371
19	187	256	434	290	292
20	148	187	382	207	231
21	109	130	280	140	165
22	80	93	198	93	116
23	55	62	117	63	74
24	37	40	84	41	50

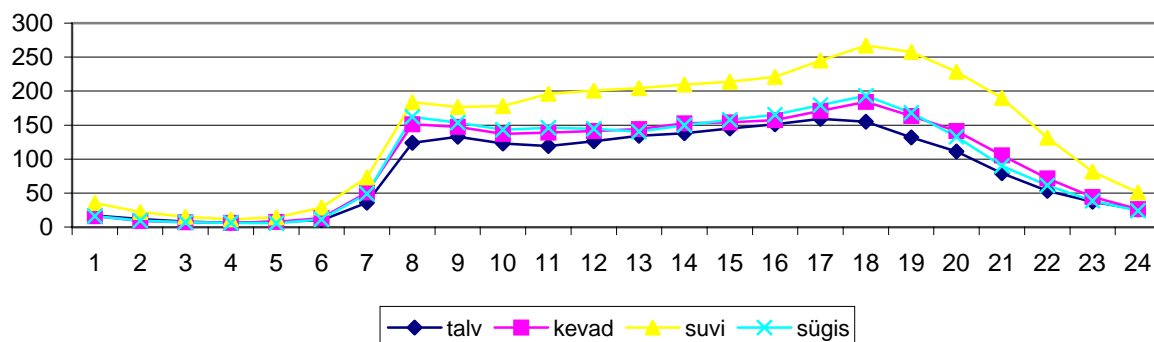
T-13 Jägala- Käravete mnt. nädala keskmine ööpäeva liiklussagedus
3 km Jägala



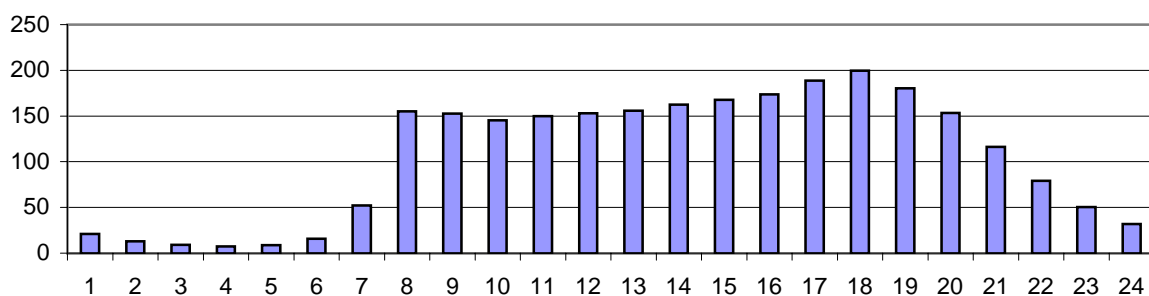
NÄDAL	INT	FAKTOR	NÄDAL	INT	FAKTOR
1	1907	0.741	27	3221	1.252
2	2000	0.777	28	3369	1.309
3	2143	0.833	29	3940	1.531
4	1967	0.764	30	3757	1.460
5	1966	0.764	31	4130	1.605
6	2031	0.789	32	3653	1.420
7	2065	0.803	33	3483	1.354
8	2183	0.848	34	3330	1.294
9	2090	0.812	35	2971	1.155
10	2109	0.820	36	2783	1.082
11	2194	0.853	37	2648	1.029
12	2184	0.849	38	2597	1.009
13	2077	0.807	39	2586	1.005
14	2146	0.834	40	2545	0.989
15	2323	0.903	41	2364	0.919
16	2522	0.980	42	2341	0.910
17	2461	0.956	43	2381	0.925
18	2477	0.963	44	2261	0.879
19	2647	1.029	45	2330	0.906
20	2776	1.079	46	2200	0.855
21	2684	1.043	47	2096	0.815
22	2852	1.108	48	2111	0.820
23	3111	1.209	49	2135	0.830
24	2996	1.164	50	2175	0.845
25	3290	1.279	51	2233	0.868
26	2968	1.154	52	1994	0.775

KAL	2573
-----	------

T-13 Jägala- Käravete mnt. aastaegade keskmine ööpäeva liiklussagedus
3 km Jägala

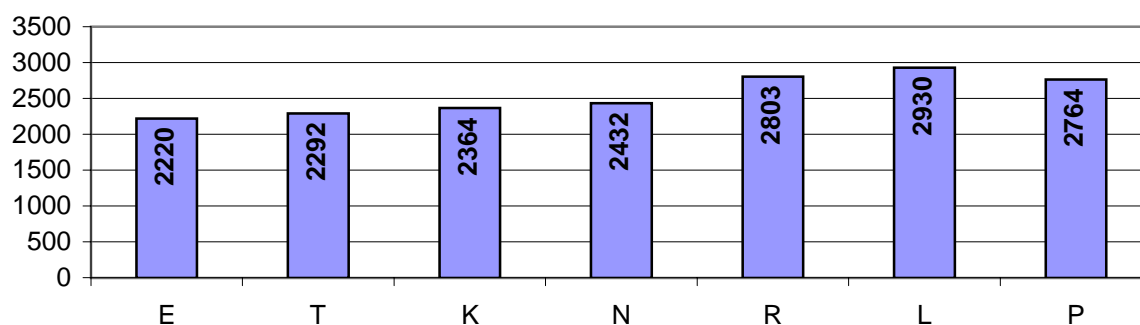


T-13 Jägala- Käravete mnt. aasta keskmine ööpäeva liiklussagedus
3 km Jägala

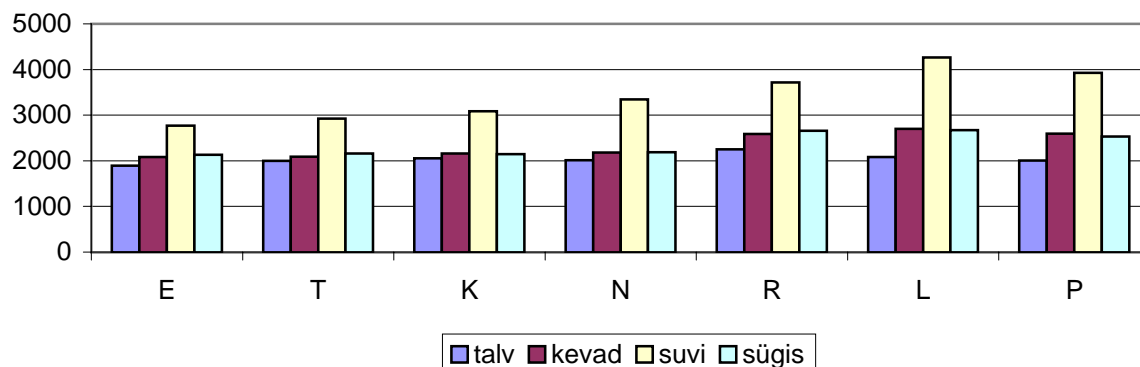


TUND	TALV	KEVAD	SUVI	SÜGIS	KESK
1	17	16	36	16	21
2	12	9	22	10	13
3	8	7	15	7	9
4	6	6	12	6	7
5	8	8	14	6	9
6	10	13	29	12	16
7	36	51	73	49	52
8	124	151	184	162	155
9	133	148	177	154	153
10	123	137	178	143	145
11	119	139	196	146	150
12	126	142	201	145	153
13	134	144	205	141	156
14	138	153	210	150	163
15	145	154	214	158	168
16	151	158	221	166	174
17	159	171	245	180	189
18	155	184	267	193	200
19	132	164	258	168	180
20	111	142	229	133	154
21	79	106	190	90	116
22	53	72	132	61	79
23	37	45	82	39	50
24	26	27	51	24	32

**T-13 Jägala-Käravete mnt. aasta nädalapäevade keskmine liiklussagedus
3 km Jägala**



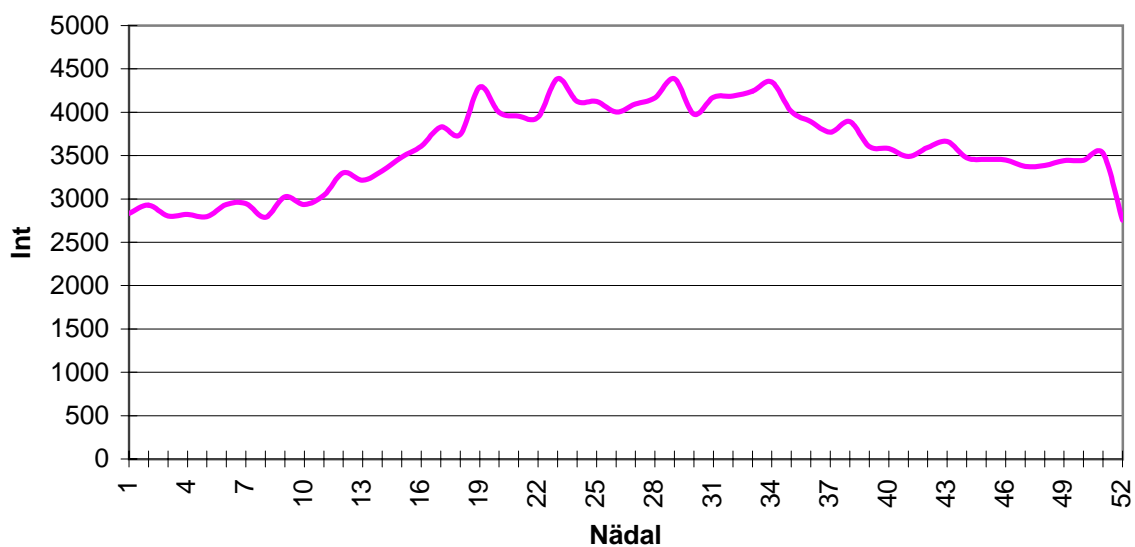
**T-13 Jägala-Käravete mnt. aastaegade nädalapäevade keskmised
liiklussagedused 3 km Jägala**



AA	E	T	K	N	R	L	P
TALV	1890	1998	2056	2012	2250	2085	2006
KEVAD	2083	2089	2163	2182	2586	2699	2594
SUVI	2773	2925	3088	3346	3719	4265	3925
SÜGIS	2133	2158	2149	2188	2656	2672	2533
KESK	2220	2292	2364	2432	2803	2930	2764
FAKTOR	0.873	0.901	0.930	0.956	1.102	1.152	1.087

AA	EP KESK	ER KESK	LP KESK
TALV	2042	2044	2053
KEVAD	2342	2222	2653
SUVI	3435	3171	4100
SÜGIS	2355	2259	2609
KESK	2543	2424	2854

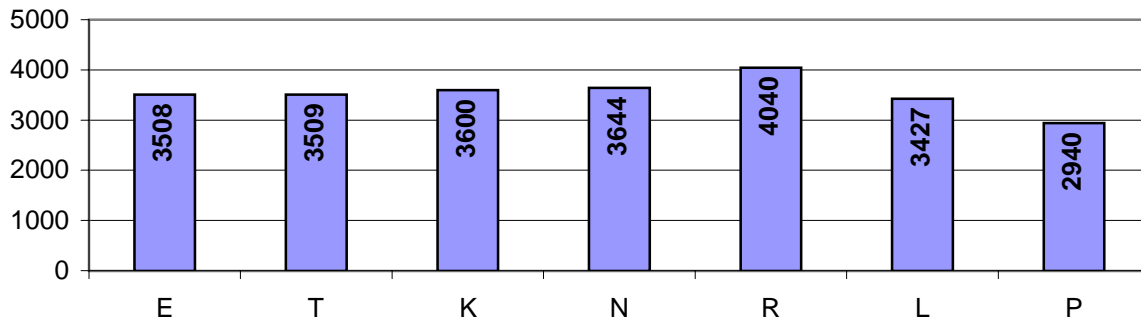
**T-15 Tallinn-Rapla-Türi mnt. nädala keskmine ööpäeva liiklussagedus
34 km Kohila**



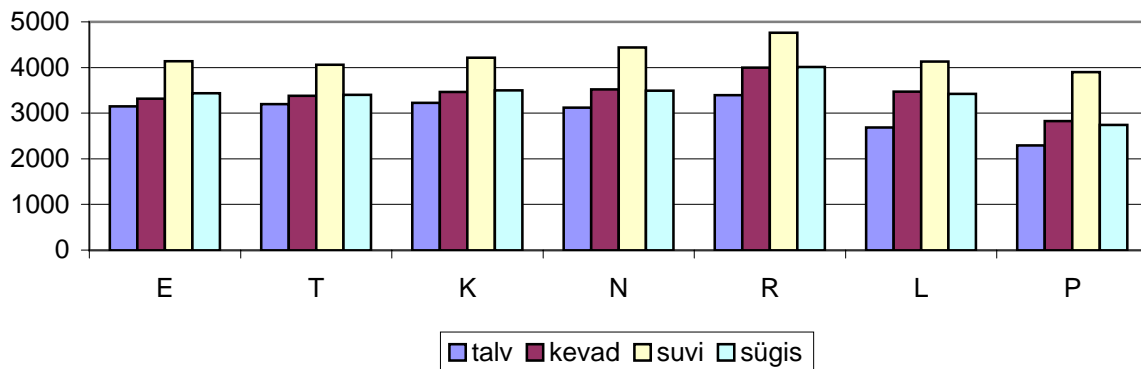
NÄDAL	INT	FAKTOR	NÄDAL	INT	FAKTOR
1	2834	0.790	27	4095	1.141
2	2930	0.817	28	4164	1.160
3	2801	0.781	29	4385	1.222
4	2823	0.787	30	3978	1.109
5	2794	0.779	31	4174	1.163
6	2937	0.819	32	4188	1.167
7	2946	0.821	33	4244	1.183
8	2789	0.777	34	4351	1.213
9	3025	0.843	35	4010	1.118
10	2937	0.819	36	3891	1.084
11	3042	0.848	37	3772	1.051
12	3300	0.920	38	3891	1.084
13	3215	0.896	39	3604	1.004
14	3324	0.926	40	3583	0.999
15	3484	0.971	41	3489	0.972
16	3606	1.005	42	3592	1.001
17	3830	1.067	43	3664	1.021
18	3743	1.043	44	3475	0.969
19	4291	1.196	45	3456	0.963
20	4001	1.115	46	3450	0.962
21	3955	1.102	47	3377	0.941
22	3944	1.099	48	3386	0.944
23	4386	1.222	49	3442	0.959
24	4126	1.150	50	3447	0.961
25	4124	1.149	51	3525	0.982
26	4003	1.116	52	2753	0.767

KAL	3588
-----	------

T-15 Tallinn-Rapla-Türi mnt. aasta nädalapäevade keskmine liiklussagedus 34 km Kohila



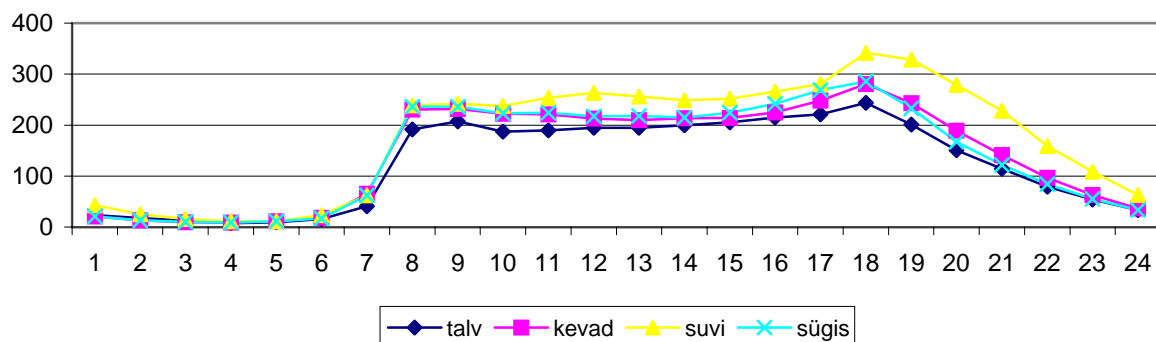
T-15 Tallinn-Rapla-Türi mnt. aastaegade nädalapäevade keskmised liiklussagedused 34 km Kohila



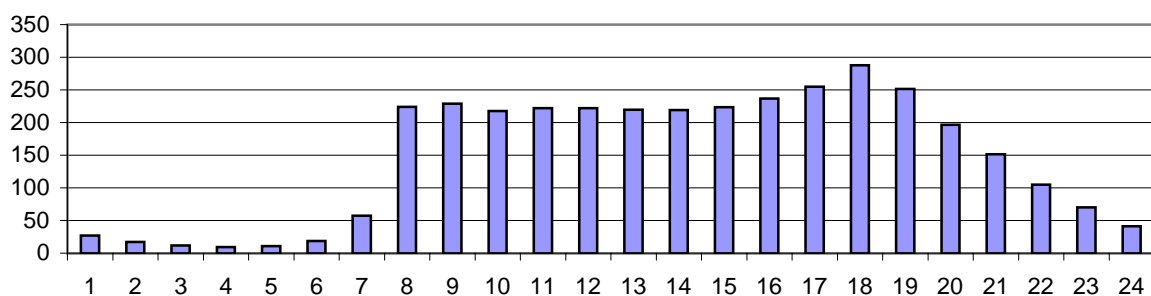
AA	E	T	K	N	R	L	P
TALV	3146	3195	3226	3120	3391	2685	2297
KEVAD	3317	3381	3464	3524	3996	3469	2829
SUVI	4136	4060	4212	4439	4761	4132	3897
SÜGIS	3433	3402	3499	3495	4014	3422	2740
KESK	3508	3509	3600	3644	4040	3427	2940
FAKTOR	0.995	0.996	1.022	1.034	1.146	0.972	0.834

AA	EP KESK	ER KESK	LP KESK
TALV	3008	3215	2496
KEVAD	3426	3536	3155
SUVI	4235	4320	4022
SÜGIS	3427	3568	3086
KESK	3524	3660	3189

T-15 Tallinn-Rapla-Türi mnt. aastaegade keskmine ööpäeva liiklussagedus 34 km Kohila

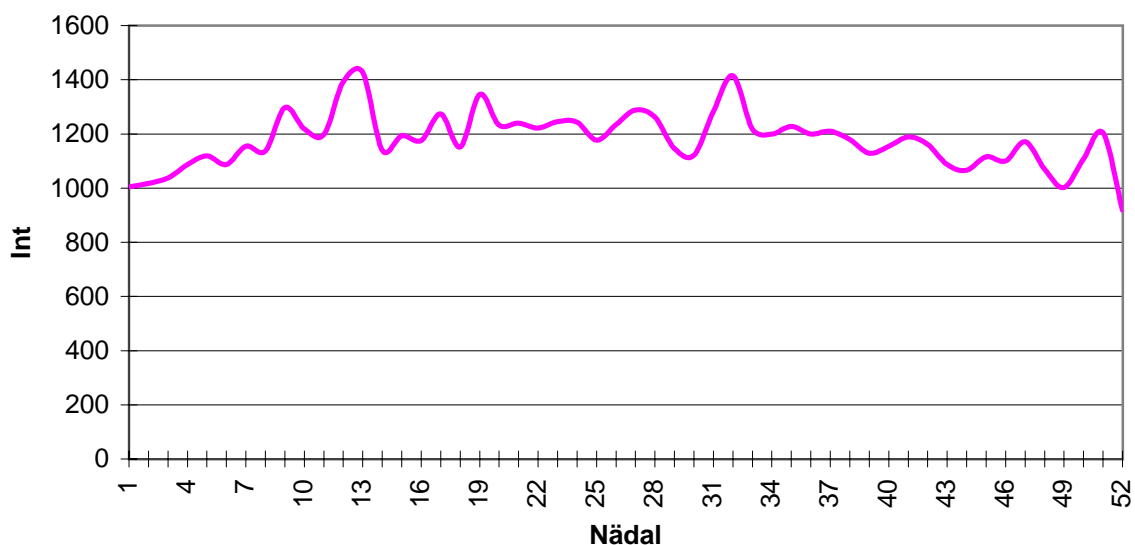


T-15 Tallinn-Rapla-Türi mnt. aasta keskmine ööpäeva liiklussagedus 34 km Kohila



TUND	TALV	KEVAD	SUVI	SÜGIS	KESK
1	23	21	43	21	27
2	18	14	25	13	17
3	13	10	16	10	12
4	8	9	12	9	9
5	10	12	11	11	11
6	16	19	23	17	19
7	41	65	62	62	58
8	192	231	239	236	224
9	208	232	242	236	229
10	187	223	238	223	218
11	190	221	254	224	222
12	195	213	263	217	222
13	195	210	256	218	220
14	200	214	249	215	219
15	206	214	252	224	224
16	215	225	266	242	237
17	221	248	281	269	255
18	244	281	342	286	288
19	201	243	329	233	251
20	151	189	279	167	196
21	114	141	228	122	151
22	79	97	159	84	105
23	54	63	109	55	70
24	34	37	63	33	41

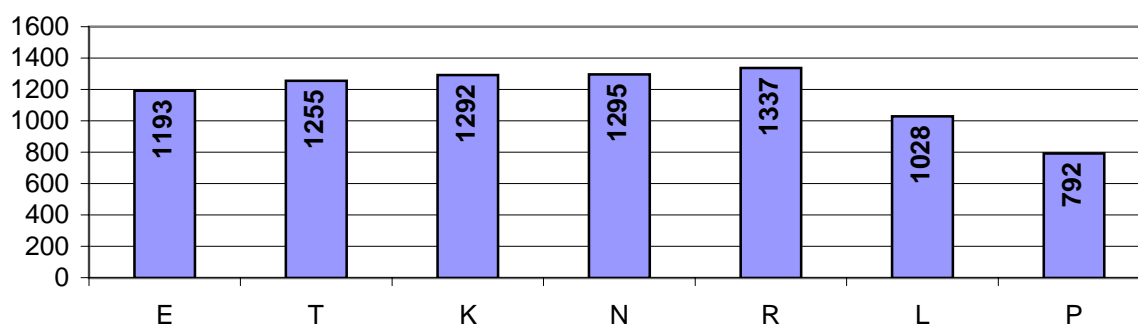
T-20 Põdruse-Kunda-Pada mnt. nädala keskmine ööpäeva liiklussagedus
4 km Essu



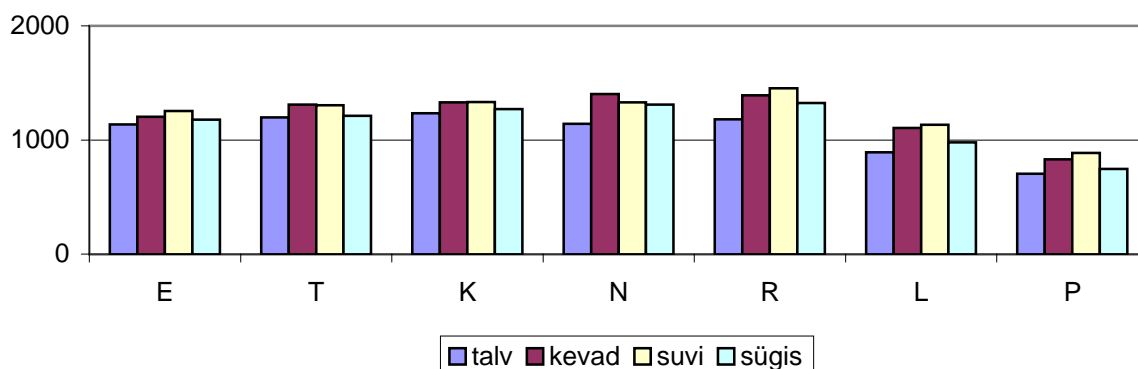
NÄDAL	INT	FAKTOR	NÄDAL	INT	FAKTOR
1	1004	0.852	27	1288	1.093
2	1017	0.863	28	1262	1.071
3	1037	0.880	29	1146	0.973
4	1087	0.923	30	1121	0.952
5	1119	0.950	31	1283	1.089
6	1087	0.923	32	1414	1.200
7	1155	0.980	33	1217	1.033
8	1137	0.965	34	1200	1.019
9	1297	1.101	35	1228	1.042
10	1218	1.034	36	1200	1.019
11	1198	1.017	37	1210	1.027
12	1392	1.182	38	1179	1.001
13	1428	1.212	39	1128	0.958
14	1140	0.968	40	1155	0.980
15	1193	1.013	41	1189	1.009
16	1176	0.998	42	1162	0.986
17	1274	1.081	43	1087	0.923
18	1152	0.978	44	1066	0.905
19	1346	1.143	45	1115	0.947
20	1233	1.047	46	1100	0.934
21	1239	1.052	47	1171	0.994
22	1222	1.037	48	1069	0.907
23	1245	1.057	49	1002	0.851
24	1243	1.055	50	1107	0.940
25	1177	0.999	51	1204	1.022
26	1235	1.048	52	918	0.779

KAL	1178
-----	------

T-20 Põdruse-Kunda-Pada mnt. aasta nädalapäevade keskmine liiklussagedus 4 km Essu



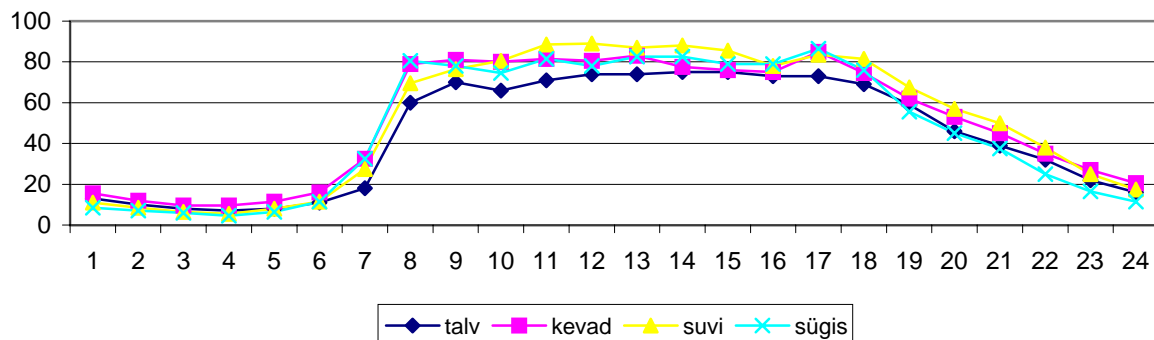
T-20 Põdruse-Kunda-Pada mnt. aastaegade nädalapäevade keskmised liiklussagedused 4 km Essu



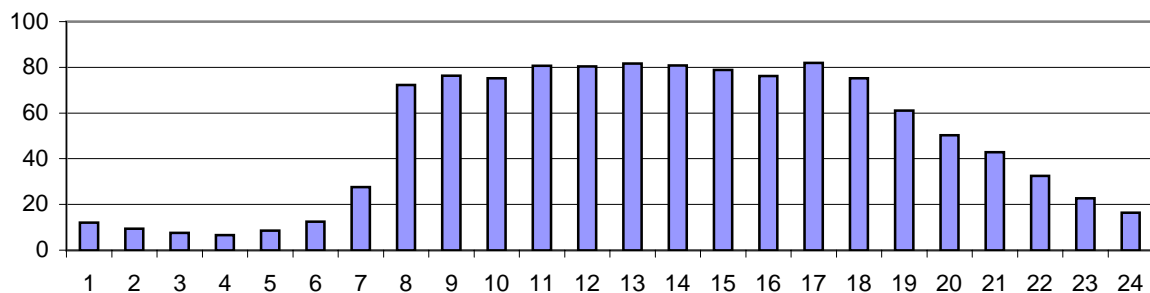
AA	E	T	K	N	R	L	P
TALV	1136	1198	1234	1142	1181	892	705
KEVAD	1204	1309	1329	1402	1392	1107	830
SUVI	1253	1303	1333	1329	1453	1134	888
SÜGIS	1178	1211	1272	1309	1323	980	746
KESK	1193	1255	1292	1295	1337	1028	792
FAKTOR	1.020	1.074	1.105	1.108	1.144	0.879	0.678

AA	EP KESK	ER KESK	LP KESK
TALV	1069	1177	804
KEVAD	1222	1328	975
SUVI	1241	1332	1017
SÜGIS	1146	1260	868
KESK	1169	1274	916

T-20 Põdruse-Kunda-Pada mnt. aastaegade keskmine ööpäeva liiklussagedus 4 km Essu

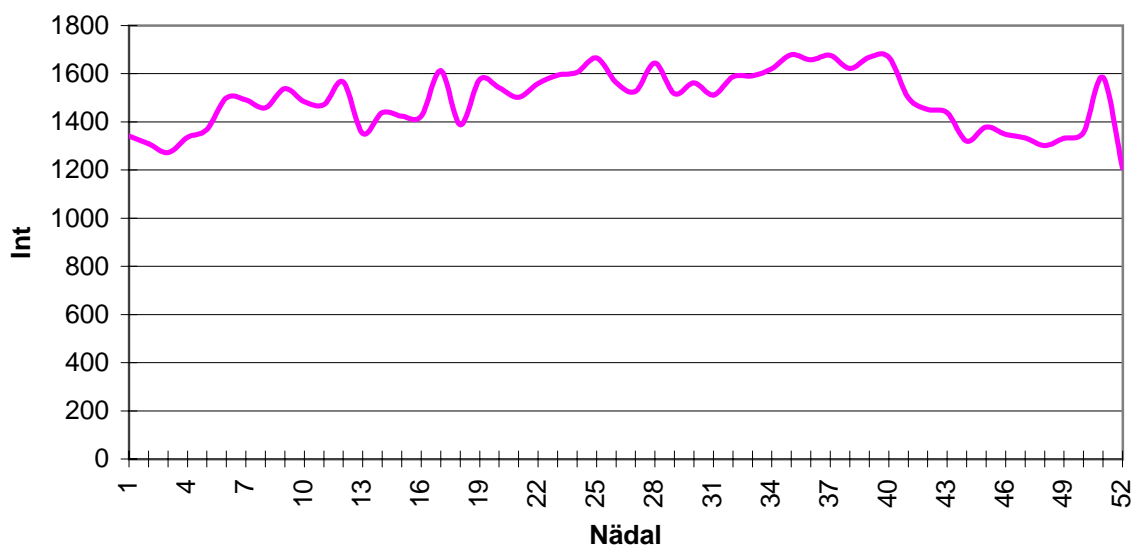


T-20 Põdruse-Kunda-Pada mnt. aasta keskmine ööpäeva liiklussagedus 4 km Essu



TUND	TALV	KEVAD	SUVI	SÜGIS	KESK
1	13	16	11	9	12
2	10	12	9	7	9
3	8	10	7	6	8
4	7	10	6	5	7
5	8	12	8	7	9
6	11	16	12	12	13
7	18	33	28	33	28
8	60	79	70	81	72
9	70	81	77	78	76
10	66	80	81	75	75
11	71	82	89	82	81
12	74	81	89	78	80
13	74	83	87	83	82
14	75	78	88	83	81
15	75	76	86	79	79
16	73	75	78	79	76
17	73	85	84	87	82
18	69	75	82	76	75
19	59	62	68	56	61
20	46	53	57	45	50
21	39	45	50	38	43
22	32	35	38	25	33
23	22	27	25	17	23
24	16	21	18	12	16

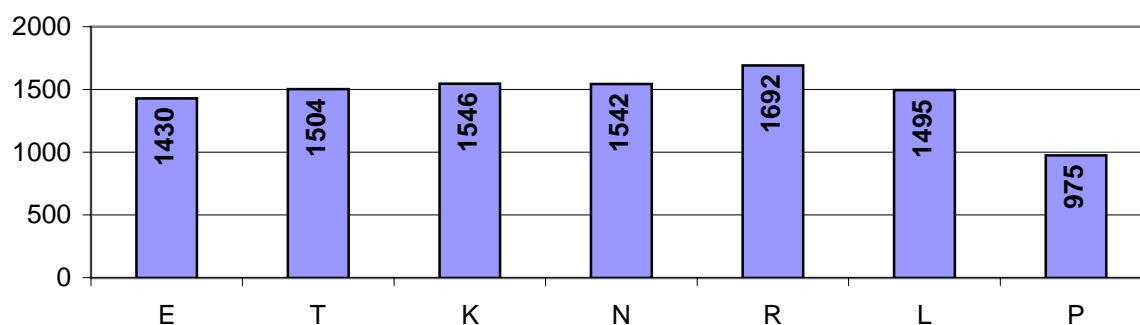
T-22 Rakvere-Väike=Maarja-Vägeva mnt. nädala keskmine ööpäeva liiklussagedus 12 km Assamalla



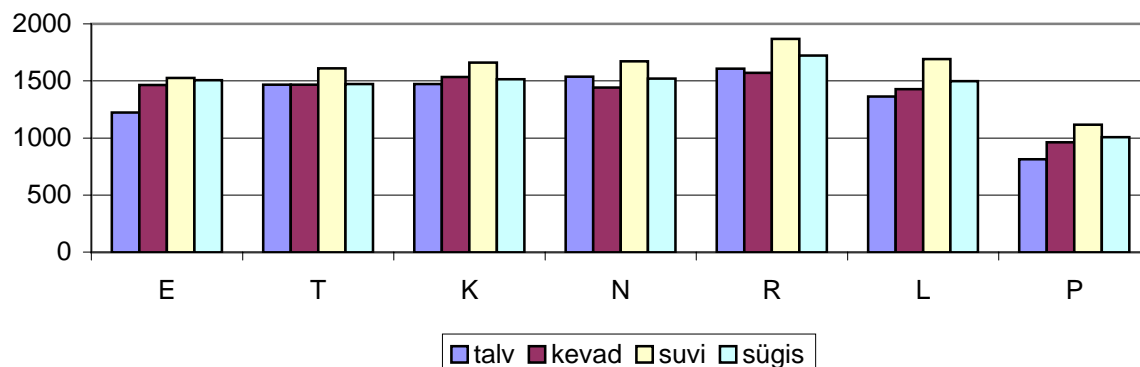
NÄDAL	INT	FAKTOR	NÄDAL	INT	FAKTOR
1	1342	0.901	27	1526	1.024
2	1310	0.879	28	1644	1.104
3	1272	0.854	29	1516	1.018
4	1336	0.897	30	1562	1.049
5	1368	0.918	31	1511	1.014
6	1500	1.007	32	1588	1.066
7	1492	1.001	33	1591	1.068
8	1458	0.979	34	1620	1.087
9	1538	1.032	35	1678	1.126
10	1484	0.996	36	1658	1.113
11	1472	0.988	37	1676	1.125
12	1566	1.051	38	1622	1.089
13	1352	0.907	39	1668	1.119
14	1438	0.965	40	1668	1.119
15	1424	0.956	41	1500	1.007
16	1424	0.956	42	1452	0.974
17	1612	1.082	43	1438	0.965
18	1388	0.932	44	1320	0.886
19	1576	1.058	45	1378	0.925
20	1542	1.035	46	1348	0.905
21	1502	1.008	47	1334	0.895
22	1560	1.047	48	1302	0.874
23	1594	1.070	49	1332	0.894
24	1606	1.078	50	1356	0.910
25	1666	1.118	51	1584	1.063
26	1564	1.050	52	1209	0.811

KAL	1490
-----	------

T-22 Rakvere-Väike=Maarja-Vägeva mnt. aasta nädalapäevade keskmine liiklussagedus 12 km Assamalla



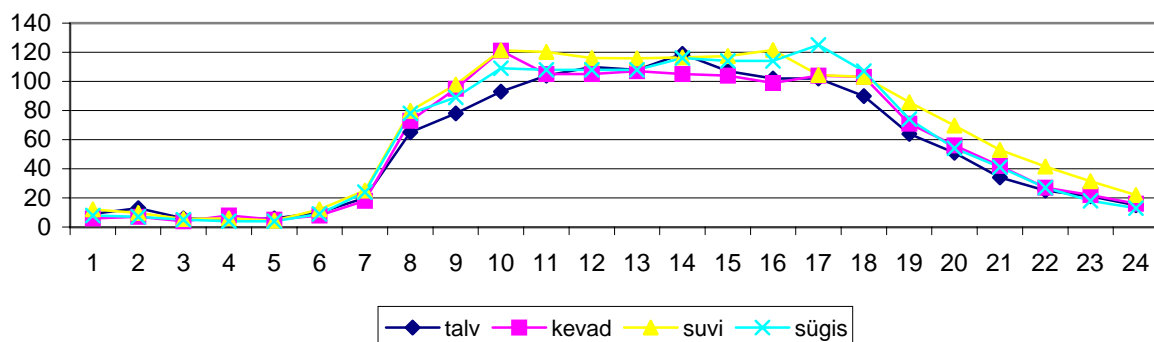
T-22 Rakvere-Väike=Maarja-Vägeva mnt. aastaegade nädalapäevade keskmised liiklussagedused 12 km Assamalla



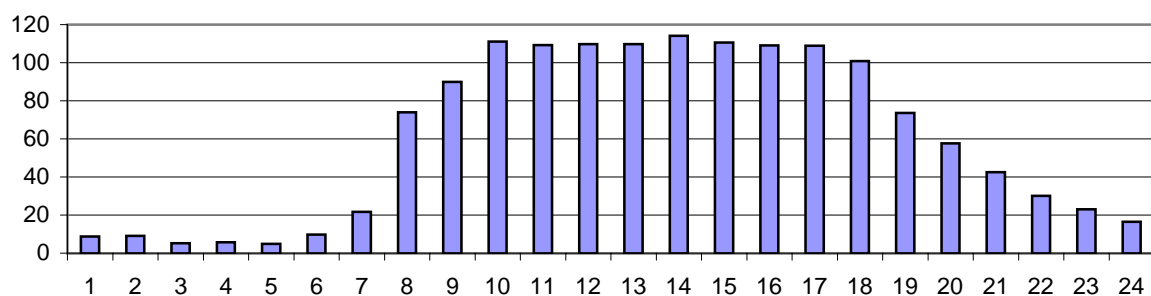
AA	E	T	K	N	R	L	P
TALV	1222	1466	1472	1536	1608	1362	813
KEVAD	1465	1466	1535	1441	1572	1428	962
SUVI	1527	1610	1661	1671	1867	1691	1117
SÜGIS	1505	1473	1516	1521	1722	1497	1008
KESK	1430	1504	1546	1542	1692	1495	975
FAKTOR	0.982	1.033	1.062	1.059	1.162	1.026	0.670

AA	EP KESK	ER KESK	LP KESK
TALV	1357	1461	1092
KEVAD	1411	1496	1202
SUVI	1592	1667	1404
SÜGIS	1464	1546	1261
KESK	1456	1543	1240

T-22 Rakvere-Väike=Maarja-Vägeva mnt. aastaegade keskmine ööpäeva liiklussagedus 12 km Assamalla

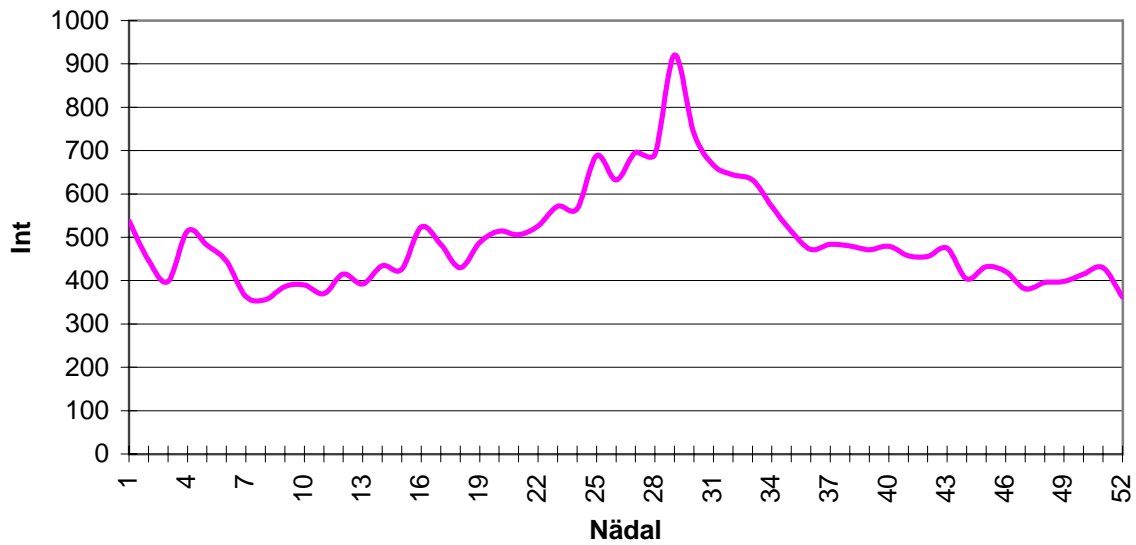


T-22 Rakvere-Väike=Maarja-Vägeva mnt. aasta keskmine ööpäeva liiklussagedus 12 km Assamalla



TUND	TALV	KEVAD	SUVI	SÜGIS	KESK
1	9	6	12	8	9
2	13	7	10	7	9
3	6	4	6	5	5
4	5	8	6	4	6
5	6	5	4	4	5
6	10	8	12	9	10
7	20	18	25	24	22
8	65	73	80	78	74
9	78	95	98	89	90
10	93	121	121	109	111
11	104	105	120	108	109
12	110	105	116	108	110
13	108	107	116	108	110
14	119	105	117	116	114
15	107	104	117	114	111
16	102	99	122	114	109
17	102	104	104	125	109
18	90	103	103	107	101
19	64	71	86	74	74
20	51	56	70	54	58
21	34	42	53	41	43
22	25	27	42	27	30
23	21	22	31	18	23
24	15	16	22	13	17

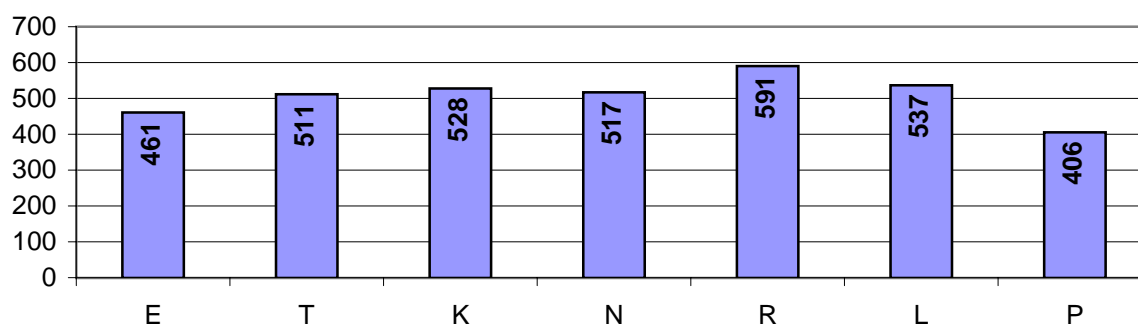
**T-31 Haapsalu-Laiküla mnt. nädala keskmine ööpäeva liiklussagedus
28 km Tammiku**



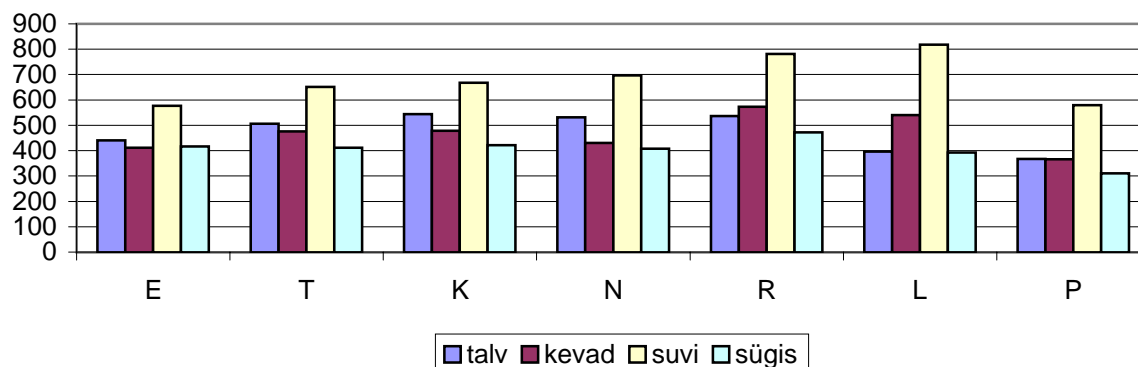
NÄDAL	INT	FAKTOR	NÄDAL	INT	FAKTOR
1	538	1.085	27	696	1.403
2	447	0.901	28	692	1.395
3	398	0.802	29	920	1.855
4	515	1.038	30	740	1.492
5	482	0.972	31	666	1.343
6	445	0.897	32	644	1.298
7	363	0.732	33	632	1.274
8	356	0.718	34	572	1.153
9	386	0.778	35	514	1.036
10	390	0.786	36	472	0.952
11	370	0.746	37	484	0.976
12	415	0.837	38	480	0.967
13	392	0.790	39	471	0.950
14	434	0.875	40	479	0.966
15	426	0.859	41	457	0.922
16	524	1.056	42	456	0.919
17	484	0.976	43	475	0.958
18	430	0.867	44	404	0.815
19	488	0.984	45	432	0.871
20	514	1.036	46	421	0.849
21	506	1.020	47	381	0.768
22	526	1.060	48	396	0.798
23	572	1.153	49	398	0.802
24	566	1.141	50	415	0.837
25	688	1.387	51	430	0.867
26	632	1.274	52	362	0.730

KAL	496
-----	-----

**T-31 Haapsalu-Laiküla mnt. aasta nädalapäevade keskmine liiklussagedus
28 km Tammiku**



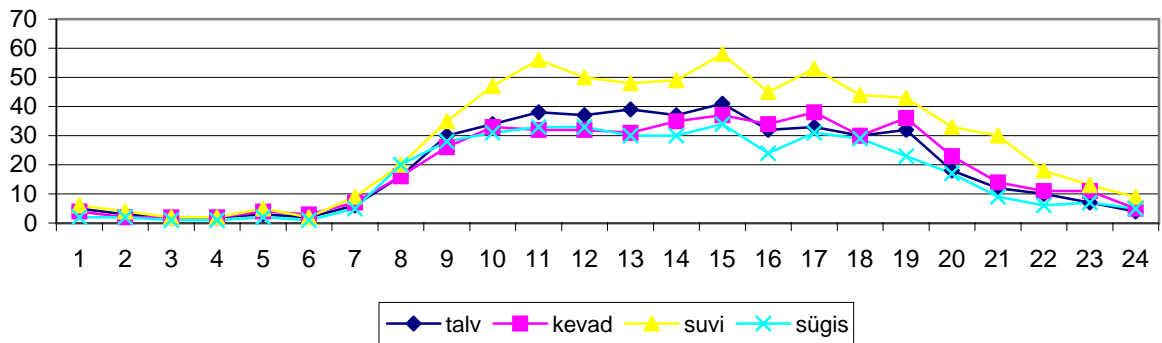
**T-31 Haapsalu-Laiküla mnt. aastaegade nädalapäevade keskmised
liiklussagedused 28 km Tammiku**



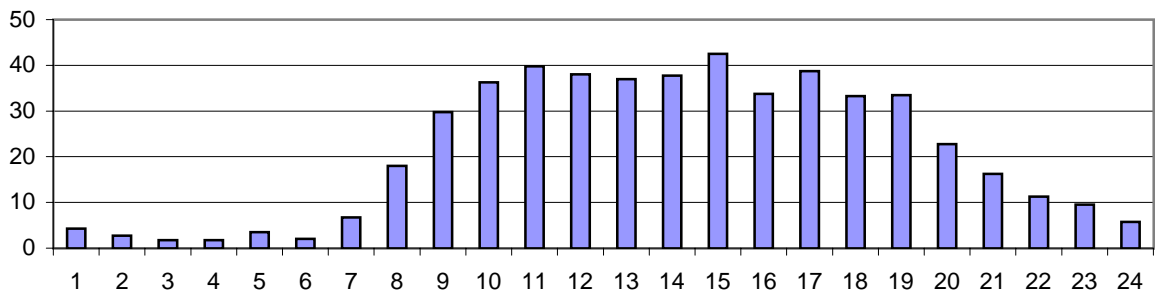
AA	E	T	K	N	R	L	P
TALV	440	506	544	531	536	396	367
KEVAD	411	476	478	431	573	540	366
SUVI	577	651	668	697	781	818	579
SÜGIS	416	412	421	408	472	392	311
KESK	461	511	528	517	591	537	406
FAKTOR	0.909	1.008	1.041	1.019	1.165	1.058	0.800

AA	EP KESK	ER KESK	LP KESK
TALV	473	510	387
KEVAD	468	472	457
SUVI	681	673	705
SÜGIS	404	425	358
KESK	507	520	477

T-31 Haapsalu-Laiküla mnt. aastaegade keskmine ööpäeva liiklussagedus
28 km Tammiku

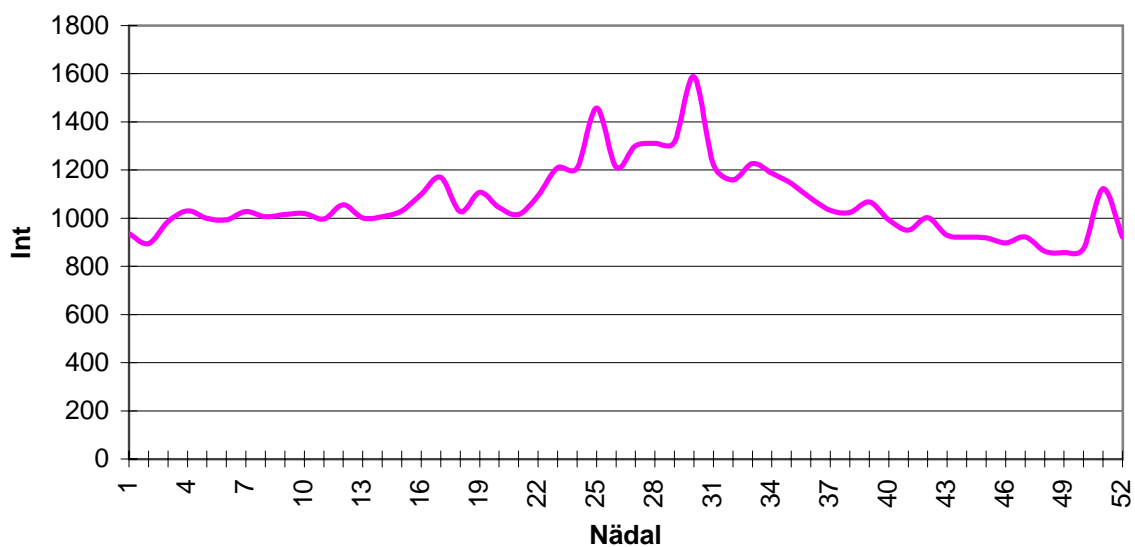


T-31 Haapsalu-Laiküla mnt. aasta keskmine ööpäeva liiklussagedus
28 km Tammiku



TUND	TALV	KEVAD	SUVI	SÜGIS	KESK
1	5	4	6	2	4
2	3	2	4	2	3
3	2	2	2	1	2
4	2	2	2	1	2
5	3	4	5	2	4
6	2	3	2	1	2
7	6	7	9	5	7
8	16	16	20	20	18
9	30	26	35	28	30
10	34	33	47	31	36
11	38	32	56	33	40
12	37	32	50	33	38
13	39	31	48	30	37
14	37	35	49	30	38
15	41	37	58	34	43
16	32	34	45	24	34
17	33	38	53	31	39
18	30	30	44	29	33
19	32	36	43	23	34
20	18	23	33	17	23
21	12	14	30	9	16
22	10	11	18	6	11
23	7	11	13	7	10
24	4	5	9	5	6

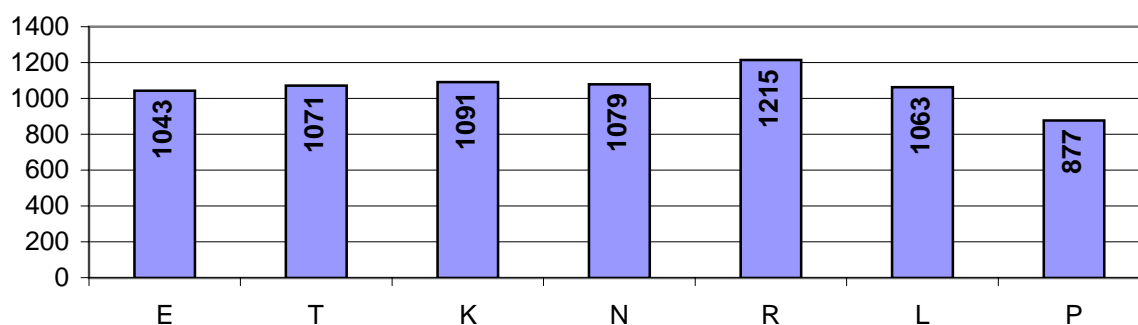
T-36 Jõgeva-Mustvee mnt. nädala keskmine ööpäeva liiklussagedus
14 km Laiusevälja



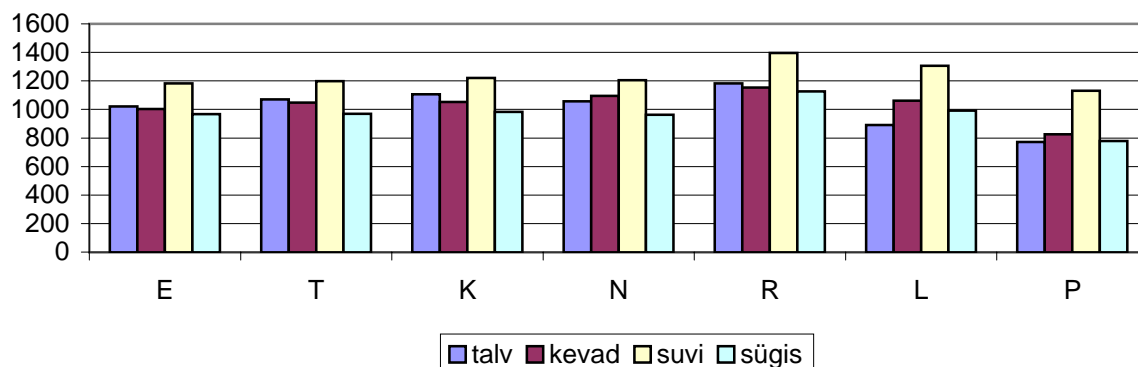
NÄDAL	INT	FAKTOR	NÄDAL	INT	FAKTOR
1	936	0.877	27	1300	1.218
2	895	0.839	28	1311	1.229
3	987	0.925	29	1316	1.233
4	1030	0.965	30	1587	1.487
5	1000	0.937	31	1222	1.145
6	993	0.931	32	1159	1.086
7	1027	0.963	33	1227	1.150
8	1007	0.944	34	1187	1.112
9	1016	0.952	35	1144	1.072
10	1019	0.955	36	1083	1.015
11	997	0.934	37	1033	0.968
12	1056	0.990	38	1023	0.959
13	1001	0.938	39	1067	1.000
14	1007	0.944	40	993	0.931
15	1030	0.965	41	950	0.890
16	1099	1.030	42	1003	0.940
17	1170	1.097	43	929	0.871
18	1027	0.963	44	921	0.863
19	1108	1.038	45	918	0.860
20	1045	0.979	46	897	0.841
21	1016	0.952	47	923	0.865
22	1094	1.025	48	863	0.809
23	1210	1.134	49	858	0.804
24	1208	1.132	50	874	0.819
25	1457	1.366	51	1122	1.052
26	1212	1.136	52	921	0.863

KAL	1067
-----	------

**T-36 Jõgeva-Mustvee mnt. aasta nädalapäevade keskmine liiklussagedus
14 km Laiusevälja**



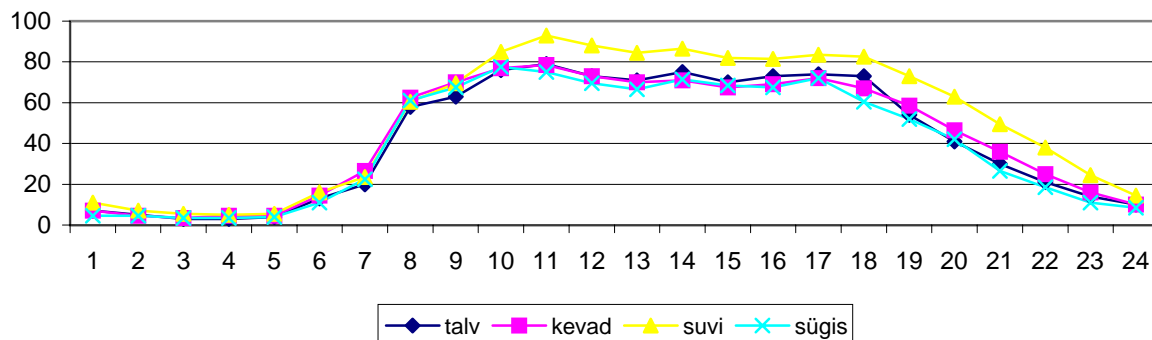
**T-36 Jõgeva-Mustvee mnt. aastaegade nädalapäevade keskmised
liiklussagedused 14 km Laiusevälja**



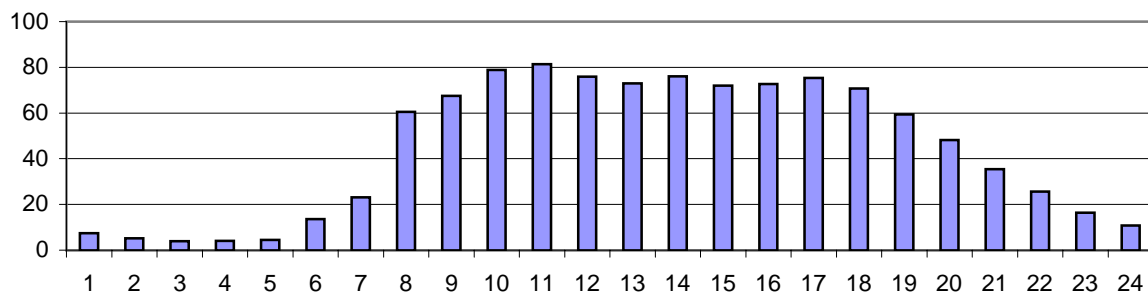
AA	E	T	K	N	R	L	P
TALV	1020	1070	1106	1056	1182	890	771
KEVAD	1003	1048	1052	1094	1154	1062	826
SUVI	1182	1198	1221	1205	1395	1307	1131
SÜGIS	968	970	984	962	1128	993	779
KESK	1043	1071	1091	1079	1215	1063	877
FAKTOR	0.982	1.009	1.027	1.016	1.144	1.001	0.825

AA	EP KESK	ER KESK	LP KESK
TALV	1010	1089	838
KEVAD	1035	1070	949
SUVI	1233	1241	1225
SÜGIS	969	1002	891
KESK	1062	1100	976

**T-36 Jõgeva-Mustvee mnt. aastaegade keskmine ööpäeva liiklussagedus
14 km Laiusevälja**

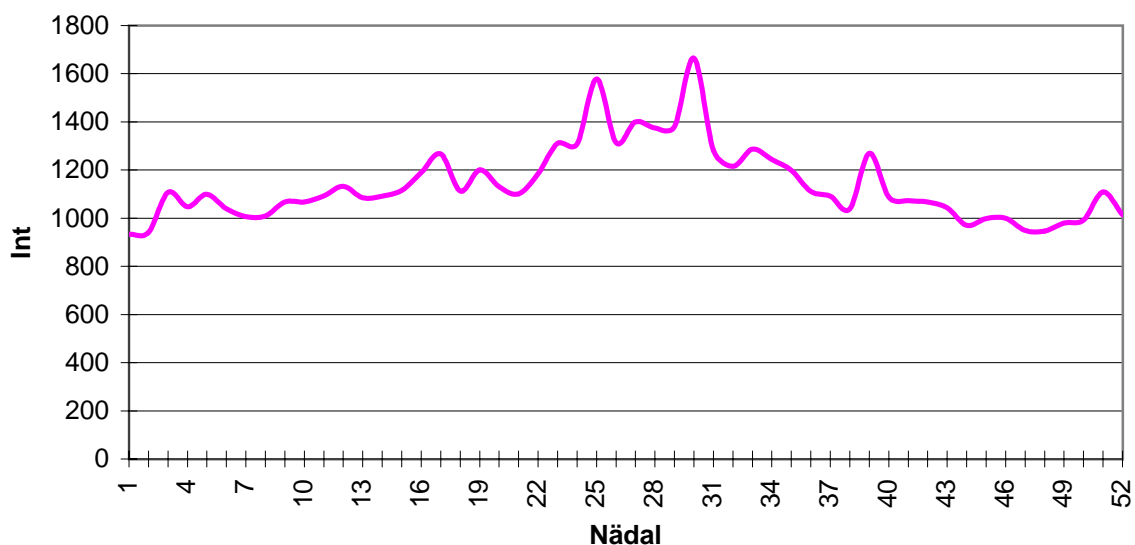


**T-36 Jõgeva-Mustvee mnt. aasta keskmine ööpäeva liiklussagedus
14 km Laiusevälja**



TUND	TALV	KEVAD	SUVI	SÜGIS	KESK
1	7	7	11	5	7
2	5	5	7	5	5
3	3	4	6	4	4
4	3	5	5	4	4
5	4	5	6	4	5
6	13	15	16	11	14
7	20	27	24	23	23
8	58	63	61	61	61
9	63	70	70	68	68
10	76	77	85	78	79
11	79	79	93	75	81
12	73	73	88	70	76
13	71	70	85	67	73
14	75	71	87	72	76
15	70	68	82	69	72
16	73	69	82	68	73
17	74	72	84	72	75
18	73	67	83	61	71
19	54	59	73	52	59
20	41	47	63	42	48
21	30	36	50	27	36
22	21	25	38	19	26
23	14	16	25	11	16
24	10	10	15	9	11

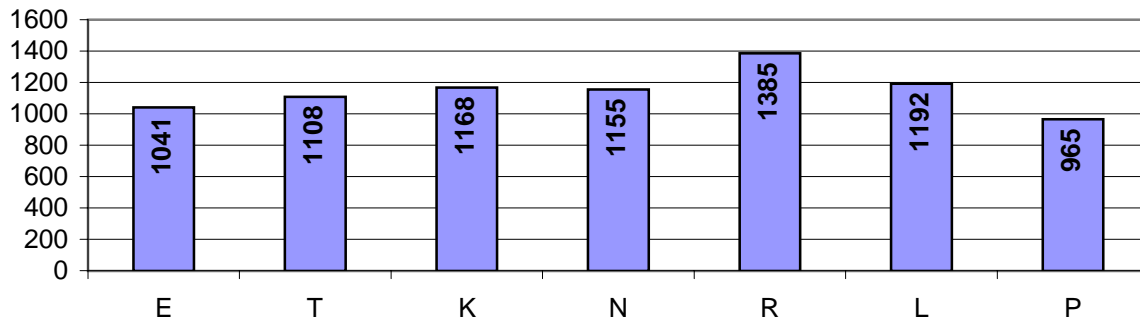
**T-37 Jõgeva-Põltsamaa mnt. nädala keskmine ööpäeva liiklussagedus
14 km Sulustvere**



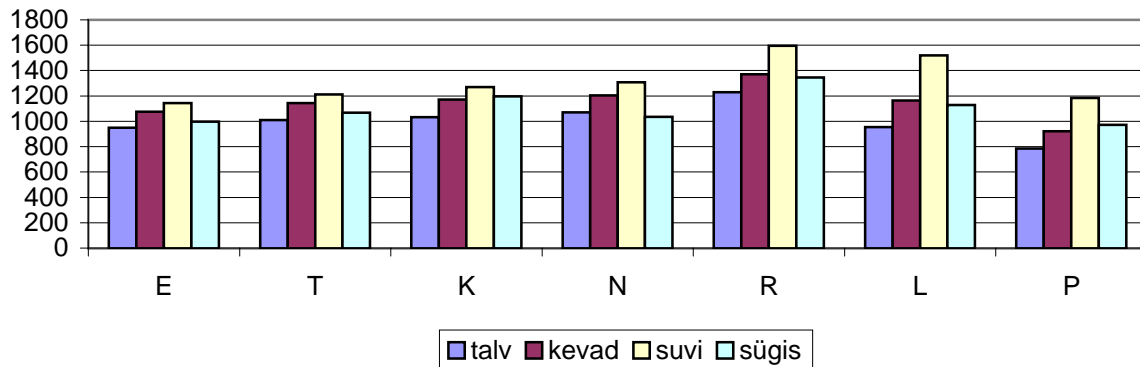
NÄDAL	INT	FAKTOR	NÄDAL	INT	FAKTOR
1	933	0.818	27	1400	1.227
2	941	0.825	28	1375	1.205
3	1107	0.970	29	1380	1.209
4	1048	0.918	30	1664	1.458
5	1100	0.964	31	1281	1.123
6	1039	0.911	32	1215	1.065
7	1007	0.883	33	1287	1.128
8	1009	0.884	34	1245	1.091
9	1067	0.935	35	1200	1.051
10	1068	0.936	36	1112	0.975
11	1093	0.958	37	1091	0.956
12	1132	0.992	38	1038	0.910
13	1084	0.950	39	1269	1.112
14	1091	0.956	40	1087	0.953
15	1116	0.978	41	1073	0.940
16	1190	1.043	42	1068	0.936
17	1267	1.111	43	1044	0.915
18	1112	0.975	44	971	0.851
19	1200	1.052	45	998	0.875
20	1132	0.992	46	1000	0.876
21	1101	0.965	47	949	0.832
22	1185	1.039	48	946	0.829
23	1311	1.149	49	980	0.859
24	1309	1.147	50	992	0.869
25	1578	1.383	51	1109	0.972
26	1313	1.151	52	1014	0.889

KAL	1141
-----	------

T-37 Jõgeva-Põltsamaa mnt. aasta nädalapäevade keskmine liiklussagedus 14 km Sulustvere



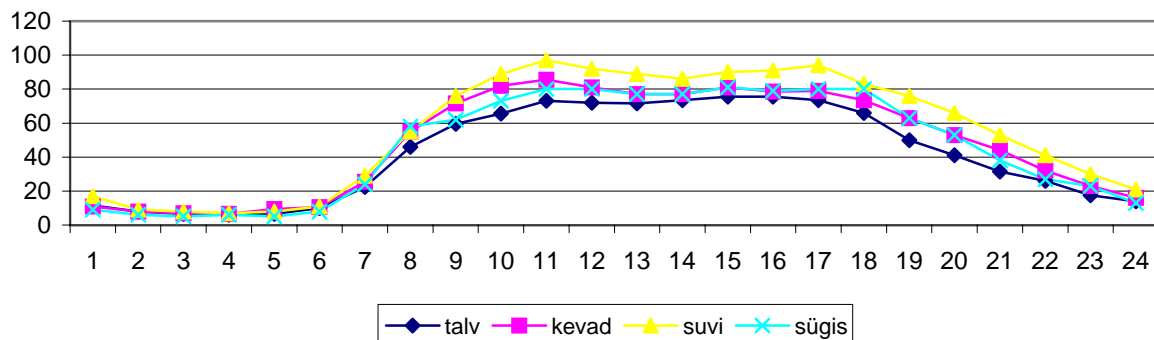
T-37 Jõgeva-Põltsamaa mnt. aastaegade nädalapäevade keskmised liiklussagedused 14 km Sulustvere



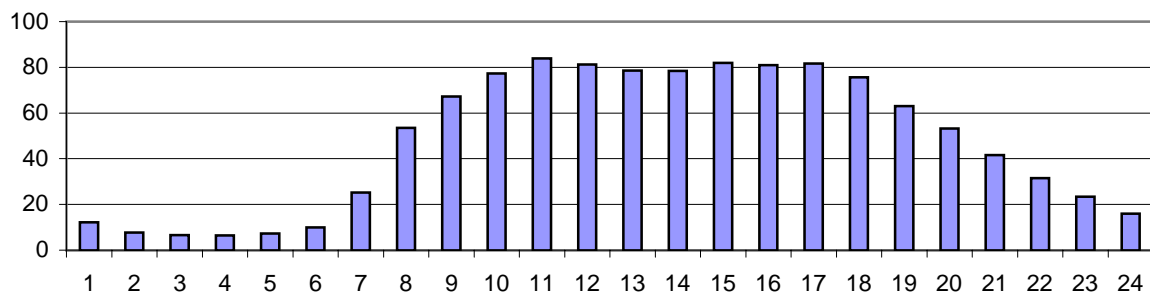
AA	E	T	K	N	R	L	P
TALV	948	1009	1033	1072	1229	955	784
KEVAD	1076	1144	1173	1205	1371	1165	923
SUVI	1144	1213	1270	1307	1596	1521	1183
SÜGIS	996	1067	1197	1035	1346	1129	972
KESK	1041	1108	1168	1155	1385	1192	965
FAKTOR	0.910	0.969	1.021	1.009	1.211	1.042	0.844

AA	EP KESK	ER KESK	LP KESK
TALV	1003	1060	877
KEVAD	1150	1193	1048
SUVI	1318	1304	1358
SÜGIS	1107	1127	1057
KESK	1144	1171	1085

T-37 Jõgeva-Põltsamaa mnt. aastaegade keskmine ööpäeva liiklussagedus 14 km Sulustvere

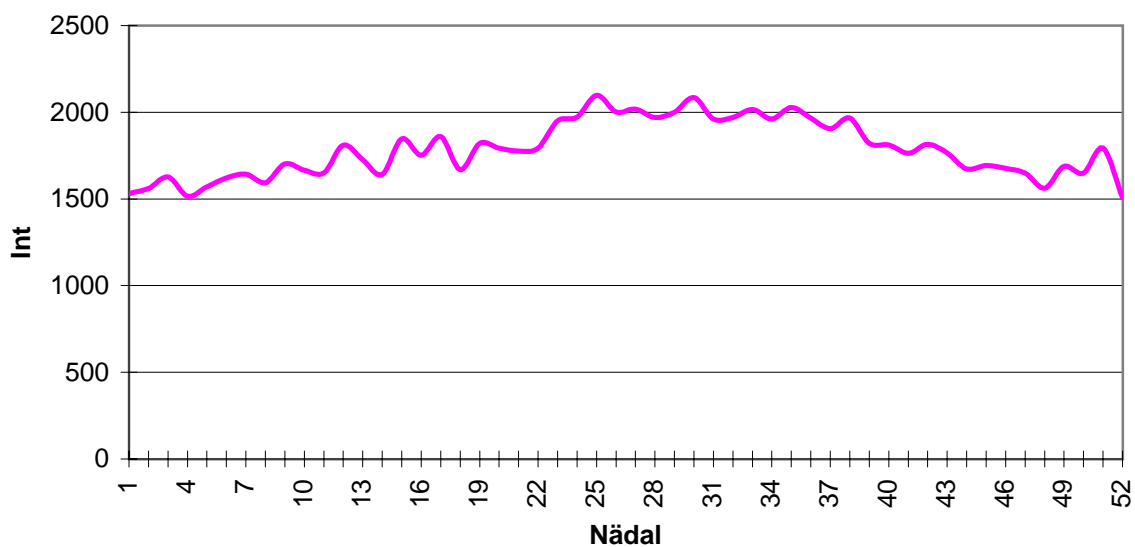


T-37 Jõgeva-Põltsamaa mnt. aasta keskmine ööpäeva liiklussagedus 14 km Sulustvere



TUND	TALV	KEVAD	SUVI	SÜGIS	KESK
1	12	11	17	9	12
2	8	8	9	6	8
3	7	7	8	5	7
4	6	7	7	6	6
5	7	10	8	5	7
6	10	11	11	8	10
7	23	26	29	24	25
8	46	55	55	58	54
9	60	72	76	62	67
10	66	82	89	73	77
11	73	86	97	80	84
12	72	81	92	80	81
13	72	77	89	77	79
14	74	77	86	77	78
15	76	81	90	81	82
16	76	79	91	79	81
17	74	79	94	80	82
18	66	74	83	80	76
19	50	63	76	63	63
20	41	53	66	53	53
21	32	44	53	38	42
22	26	32	41	27	32
23	18	23	30	23	23
24	14	16	21	13	16

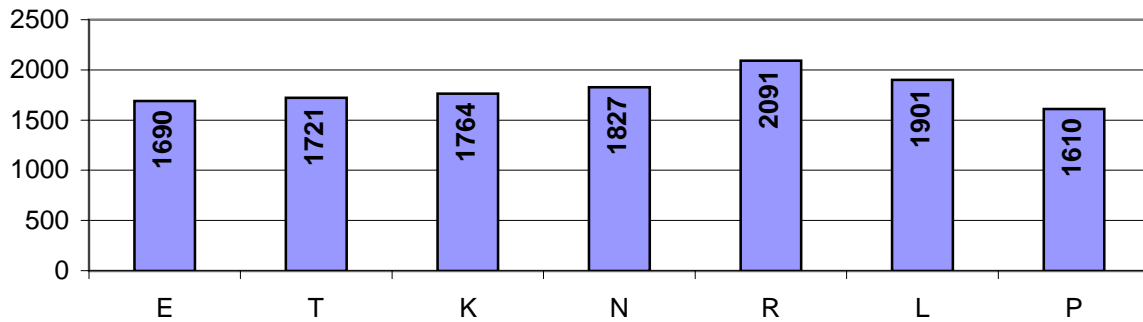
**T-39 Tartu-Jõgeva-Aravete mnt. nädala keskmine ööpäeva liiklussagedus
22 km Tabivere**



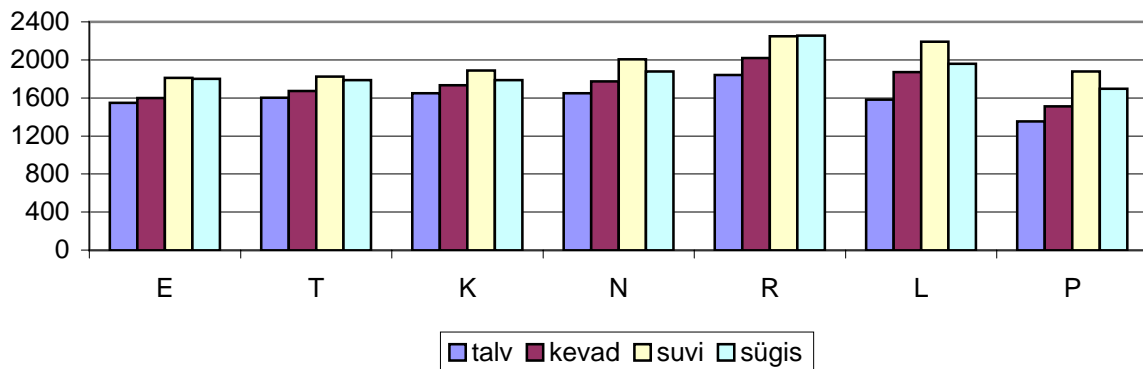
NÄDAL	INT	FAKTOR	NÄDAL	INT	FAKTOR
1	1530	0.856	27	2019	1.130
2	1560	0.873	28	1970	1.102
3	1626	0.910	29	2000	1.119
4	1515	0.848	30	2084	1.166
5	1569	0.878	31	1960	1.097
6	1622	0.908	32	1971	1.103
7	1643	0.919	33	2017	1.129
8	1594	0.892	34	1961	1.097
9	1703	0.953	35	2026	1.134
10	1665	0.932	36	1966	1.100
11	1651	0.924	37	1906	1.067
12	1810	1.013	38	1966	1.100
13	1726	0.966	39	1821	1.019
14	1642	0.919	40	1811	1.013
15	1846	1.033	41	1763	0.987
16	1753	0.981	42	1815	1.016
17	1860	1.041	43	1766	0.988
18	1670	0.935	44	1672	0.936
19	1821	1.019	45	1694	0.948
20	1793	1.003	46	1677	0.938
21	1776	0.994	47	1649	0.923
22	1793	1.003	48	1562	0.874
23	1949	1.091	49	1688	0.945
24	1972	1.104	50	1649	0.923
25	2098	1.174	51	1792	1.003
26	2002	1.120	52	1509	0.844

KAL	1787
-----	------

T-39 Tartu-Jõgeva-Aravete mnt. aasta nädalapäevade keskmine liiklussagedus 22 km Tabivere



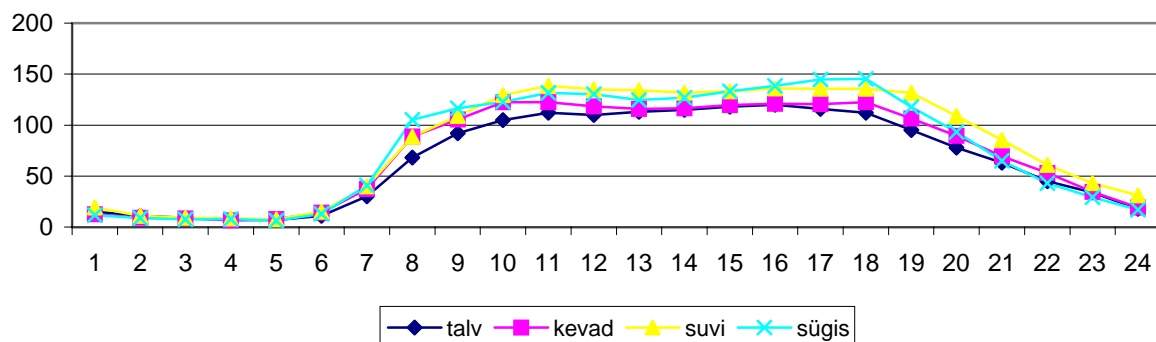
T-39 Tartu-Jõgeva-Aravete mnt. aastaegade nädalapäevade keskmised liiklussagedused 22 km Tabivere



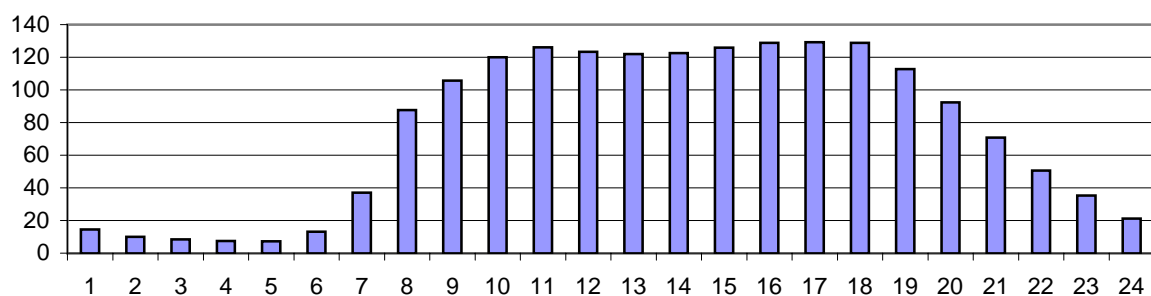
AA	E	T	K	N	R	L	P
TALV	1550	1602	1648	1650	1840	1582	1353
KEVAD	1599	1672	1734	1774	2021	1871	1511
SUVI	1811	1824	1889	2007	2250	2192	1878
SÜGIS	1800	1787	1787	1877	2255	1960	1698
KESK	1690	1721	1764	1827	2091	1901	1610
FAKTOR	0.938	0.956	0.980	1.014	1.161	1.056	0.894

AA	EP KESK	ER KESK	LP KESK
TALV	1604	1659	1474
KEVAD	1742	1759	1698
SUVI	1978	1957	2040
SÜGIS	1881	1901	1829
KESK	1801	1819	1760

T-39 Tartu-Jõgeva-Aravete mnt. aastaegade keskmine ööpäeva liiklussagedus 22 km Tabivere

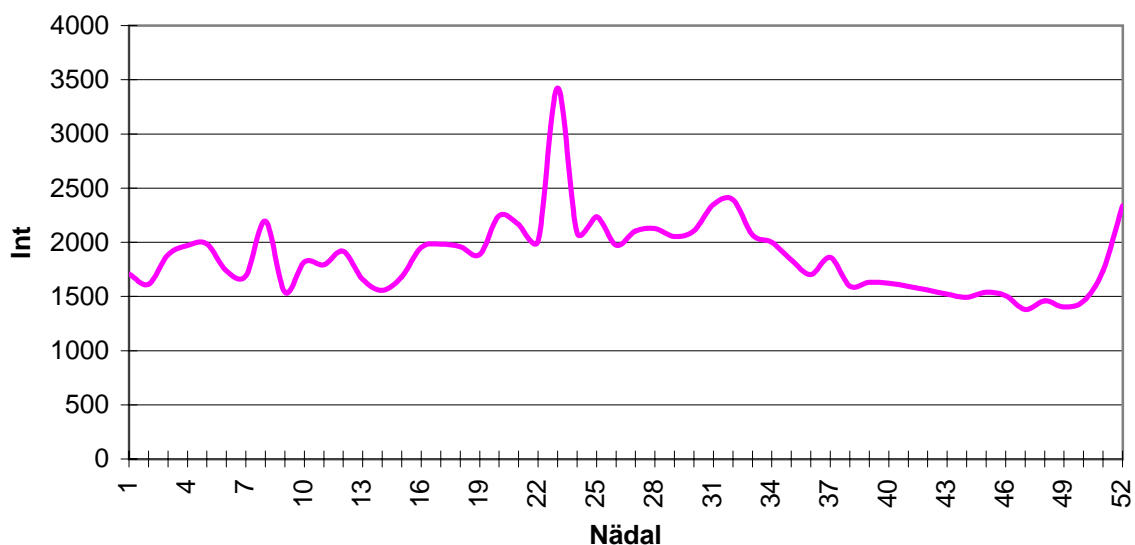


T-39 Tartu-Jõgeva-Aravete mnt. aasta keskmine ööpäeva liiklussagedus 22 km Tabivere



TUND	TALV	KEVAD	SUVI	SÜGIS	KESK
1	15	13	19	12	15
2	11	9	11	9	10
3	9	9	9	8	9
4	7	7	9	8	7
5	7	8	8	6	7
6	11	14	15	13	13
7	30	38	40	41	37
8	68	89	89	105	88
9	92	106	109	117	106
10	105	123	130	123	120
11	112	123	139	132	126
12	110	119	135	130	123
13	113	116	134	125	122
14	115	117	132	127	123
15	118	120	133	133	126
16	120	121	136	138	129
17	116	121	136	145	129
18	112	123	136	145	129
19	95	107	132	118	113
20	78	90	109	93	92
21	63	70	86	65	71
22	45	53	61	43	51
23	34	35	43	29	35
24	18	19	31	17	21

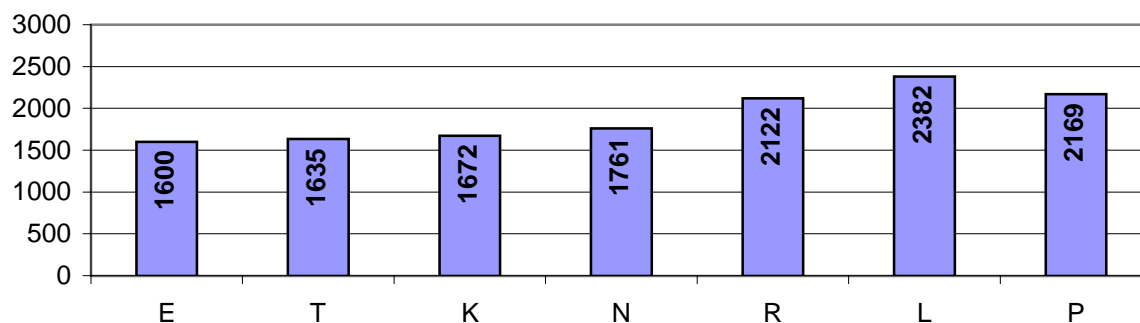
T-46 Tatra-Otepää-Sangaste mnt. nädala keskmine ööpäeva liiklussagedus 1 km Tatra



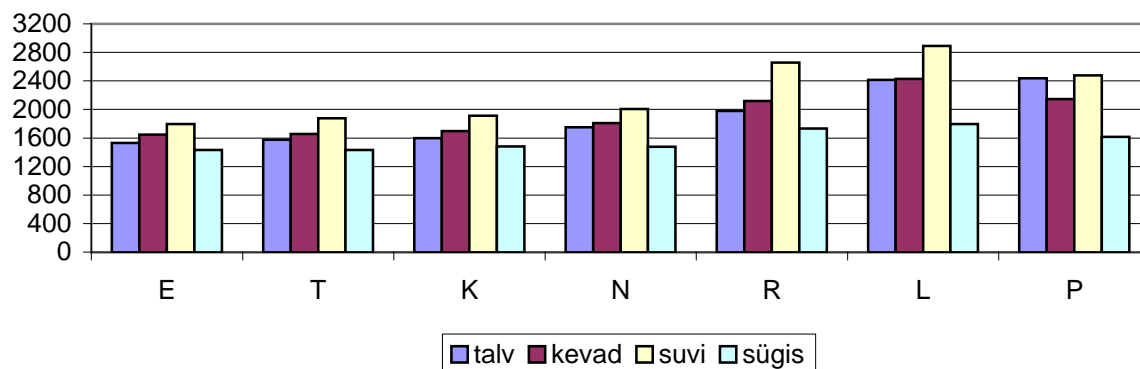
NÄDAL	INT	FAKTOR	NÄDAL	INT	FAKTOR
1	1709	0.915	27	2102	1.126
2	1613	0.864	28	2128	1.140
3	1884	1.009	29	2053	1.100
4	1969	1.055	30	2107	1.129
5	1984	1.063	31	2350	1.259
6	1736	0.930	32	2394	1.282
7	1689	0.905	33	2069	1.108
8	2195	1.176	34	2000	1.071
9	1538	0.824	35	1837	0.984
10	1820	0.975	36	1702	0.912
11	1792	0.960	37	1860	0.996
12	1917	1.027	38	1595	0.854
13	1656	0.887	39	1631	0.874
14	1558	0.834	40	1623	0.869
15	1681	0.900	41	1591	0.852
16	1952	1.046	42	1559	0.835
17	1982	1.062	43	1520	0.814
18	1958	1.049	44	1492	0.799
19	1887	1.011	45	1540	0.825
20	2246	1.203	46	1507	0.807
21	2165	1.160	47	1379	0.739
22	2013	1.078	48	1458	0.781
23	3424	1.834	49	1403	0.751
24	2089	1.119	50	1455	0.779
25	2236	1.198	51	1738	0.931
26	1973	1.057	52	2336	1.251

KAL	1867
-----	------

T-46 Tatra-Otepää-Sangaste mnt. aasta nädalapäevade keskmine liiklussagedus 1 km Tatra



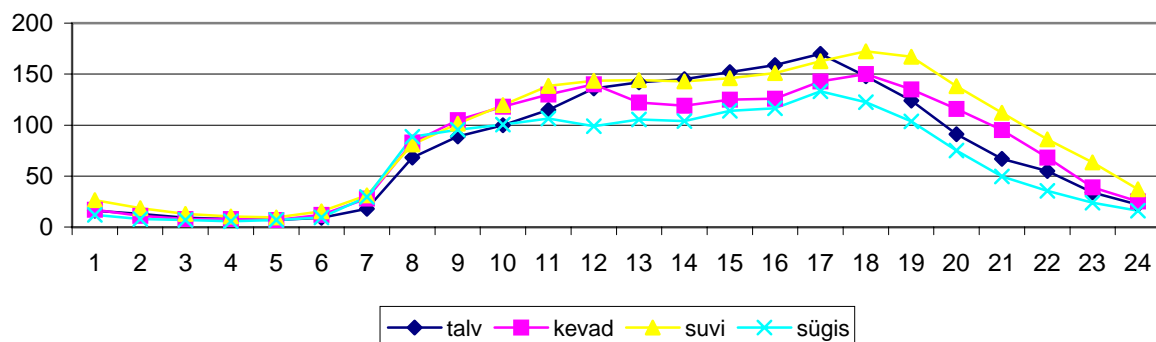
T-46 Tatra-Otepää-Sangaste mnt. aastaegade nädalapäevade keskmised liiklussagedused 1 km Tatra



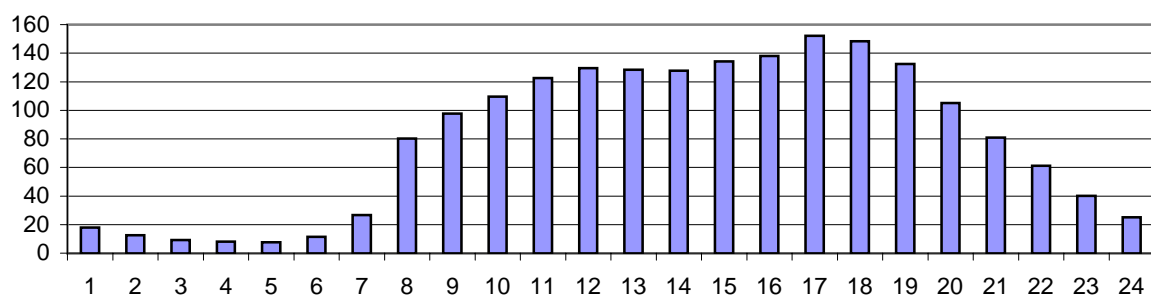
AA	E	T	K	N	R	L	P
TALV	1532	1574	1598	1750	1979	2413	2439
KEVAD	1646	1657	1696	1809	2118	2428	2146
SUVI	1793	1876	1914	2008	2659	2890	2476
SÜGIS	1431	1432	1480	1478	1731	1796	1615
KESK	1600	1635	1672	1761	2122	2382	2169
FAKTOR	0.840	0.858	0.877	0.924	1.113	1.249	1.138

AA	EP KESK	ER KESK	LP KESK
TALV	1897	1687	2430
KEVAD	1930	1785	2291
SUVI	2231	2050	2688
SÜGIS	1568	1511	1710
KESK	1906	1758	2280

T-46 Tatra-Otepää-Sangaste mnt. aastaegade keskmine ööpäeva liiklussagedus 1 km Tatra

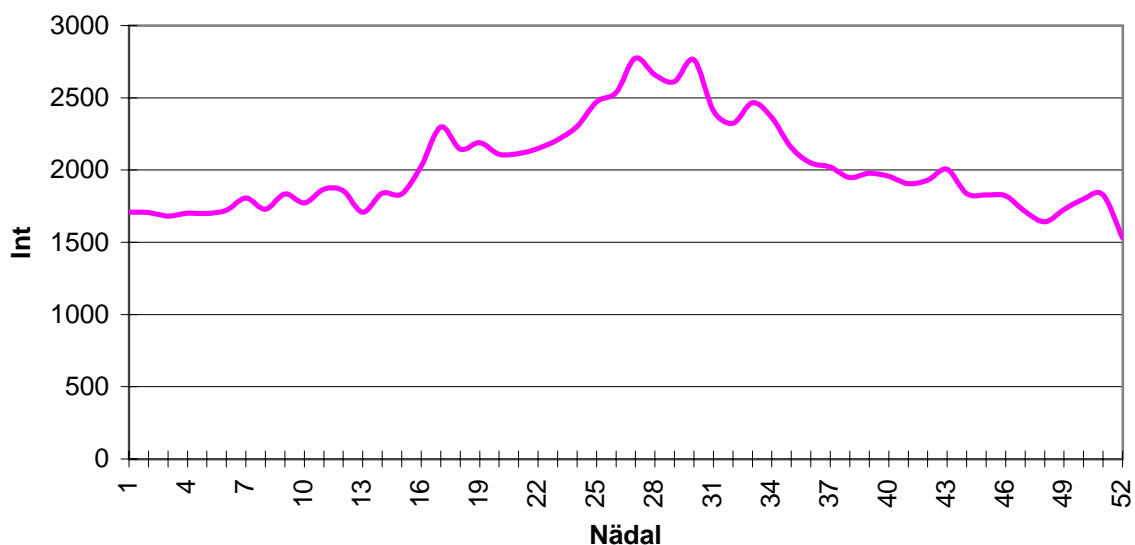


T-46 Tatra-Otepää-Sangaste mnt. aasta keskmine ööpäeva liiklussagedus 1 km Tatra



TUND	TALV	KEVAD	SUVI	SÜGIS	KESK
1	16	17	27	12	18
2	13	11	19	8	13
3	9	8	13	7	9
4	8	8	11	6	8
5	7	7	10	7	8
6	9	12	16	10	12
7	18	28	31	30	27
8	68	83	81	89	80
9	89	105	102	96	98
10	100	118	120	101	110
11	115	130	139	107	123
12	136	140	144	99	130
13	142	122	144	106	128
14	145	119	143	104	128
15	152	125	146	114	134
16	159	126	151	117	138
17	170	143	163	133	152
18	148	150	173	123	148
19	124	135	167	104	132
20	91	116	138	75	105
21	67	95	112	50	81
22	55	68	86	36	61
23	34	39	64	24	40
24	22	25	37	16	25

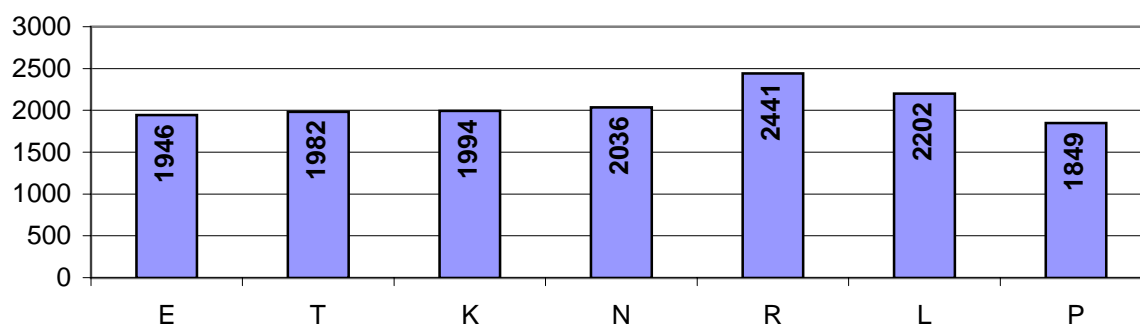
T-48 Tartu-Viljandi mnt. nädala keskmine ööpäeva liiklussagedus
14 km Ulila



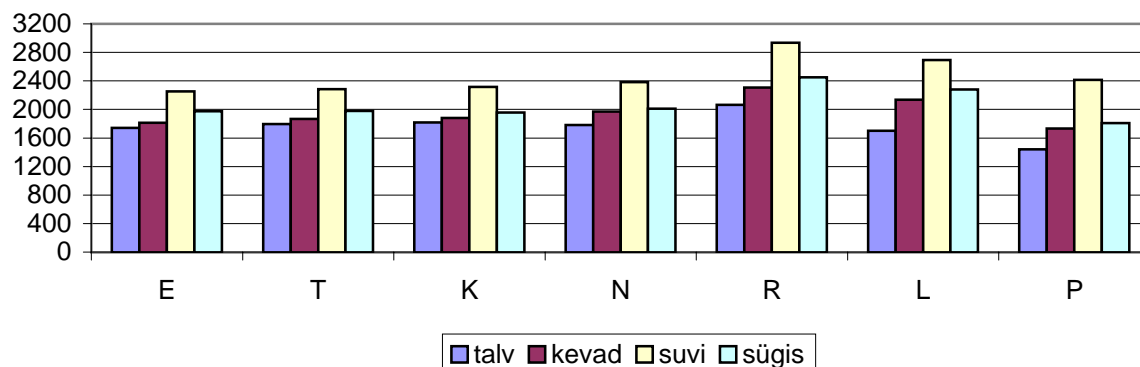
NÄDAL	INT	FAKTOR	NÄDAL	INT	FAKTOR
1	1709	0.846	27	2774	1.373
2	1705	0.844	28	2658	1.316
3	1682	0.833	29	2612	1.293
4	1701	0.842	30	2763	1.368
5	1700	0.842	31	2411	1.194
6	1721	0.852	32	2324	1.150
7	1805	0.894	33	2467	1.221
8	1728	0.855	34	2364	1.170
9	1834	0.908	35	2157	1.068
10	1773	0.878	36	2049	1.014
11	1868	0.925	37	2021	1.000
12	1856	0.919	38	1948	0.964
13	1708	0.846	39	1979	0.980
14	1840	0.911	40	1956	0.968
15	1834	0.908	41	1905	0.943
16	2027	1.003	42	1929	0.955
17	2297	1.137	43	2005	0.993
18	2145	1.062	44	1837	0.909
19	2189	1.084	45	1828	0.905
20	2109	1.044	46	1822	0.902
21	2113	1.046	47	1713	0.848
22	2150	1.064	48	1641	0.812
23	2209	1.094	49	1727	0.855
24	2301	1.139	50	1800	0.891
25	2473	1.224	51	1827	0.904
26	2538	1.256	52	1532	0.758

KAL	2020
-----	------

T-48 Tartu-Viljandi mnt. aasta nädalapäevade keskmine liiklussagedus 14 km Ulila



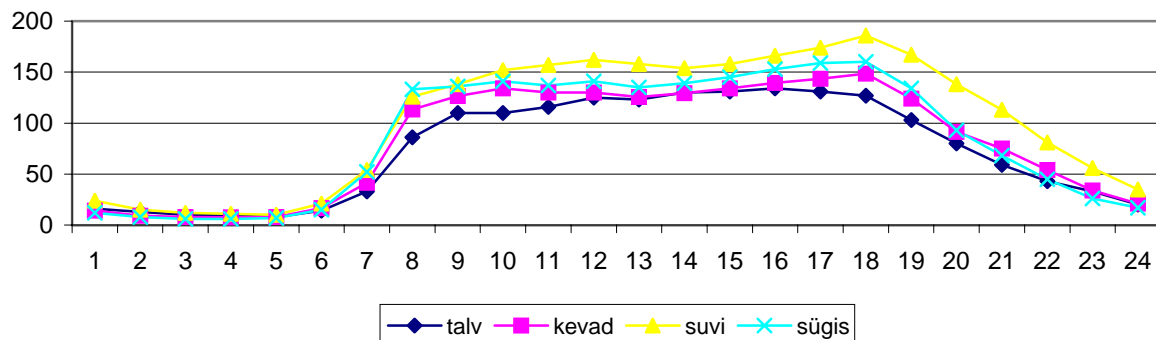
T-48 Tartu-Viljandi mnt. aastaegade nädalapäevade keskmised liiklussagedused 14 km Ulila



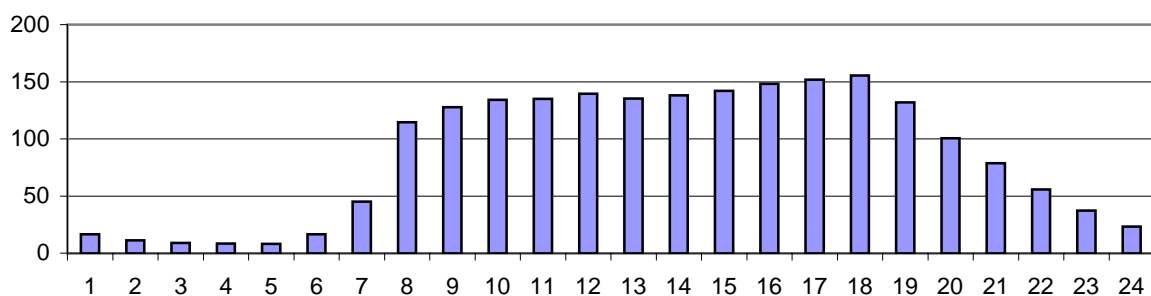
AA	E	T	K	N	R	L	P
TALV	1743	1795	1819	1781	2066	1701	1441
KEVAD	1813	1868	1882	1971	2308	2135	1734
SUVI	2251	2285	2315	2382	2936	2691	2415
SÜGIS	1975	1979	1959	2009	2452	2281	1808
KESK	1946	1982	1994	2036	2441	2202	1849
FAKTOR	0.942	0.960	0.965	0.986	1.182	1.066	0.896

AA	EP KESK	ER KESK	LP KESK
TALV	1764	1840	1575
KEVAD	1959	1968	1940
SUVI	2468	2433	2561
SÜGIS	2068	2074	2050
KESK	2065	2079	2032

T-48 Tartu-Viljandi mnt. aastaegade keskmine ööpäeva liiklussagedus 14 km Ulila

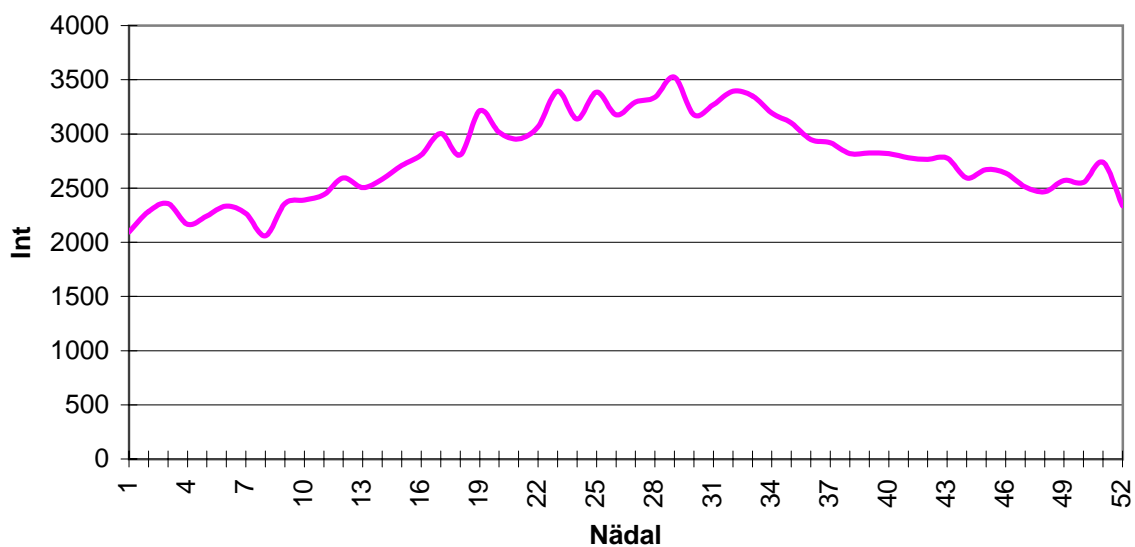


T-48 Tartu-Viljandi mnt. aasta keskmine ööpäeva liiklussagedus 14 km Ulila



TUND	TALV	KEVAD	SUVI	SÜGIS	KESK
1	16	14	24	12	17
2	13	9	15	8	11
3	10	8	12	6	9
4	9	8	11	6	8
5	8	8	10	7	8
6	14	17	21	15	17
7	33	42	54	52	45
8	86	114	126	133	115
9	110	127	138	136	128
10	110	134	152	141	134
11	116	130	157	137	135
12	125	130	162	141	140
13	123	126	158	135	135
14	130	130	154	139	138
15	131	134	158	145	142
16	134	140	166	153	148
17	131	144	174	159	152
18	127	149	186	160	155
19	103	124	167	134	132
20	80	92	138	93	101
21	59	75	113	68	79
22	43	54	81	45	56
23	33	34	56	26	37
24	20	21	35	17	23

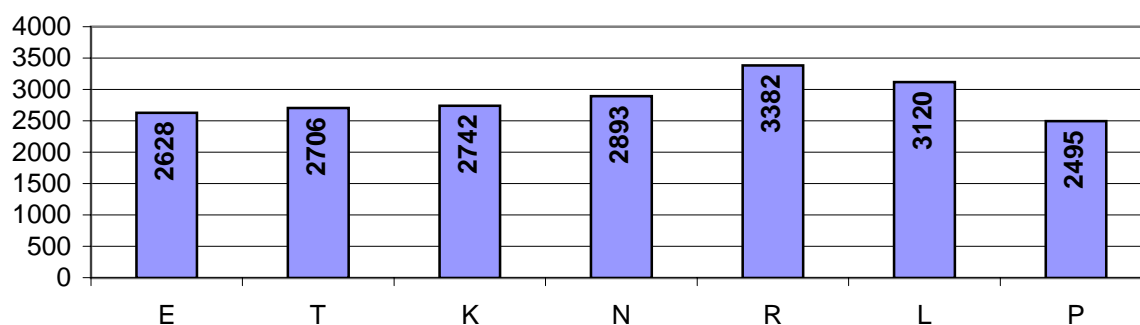
T-49 Imavere-Viljandi-Karksi=Nuia mnt. nädala keskmine ööpäeva liiklussagedus 38 km Sürgavere



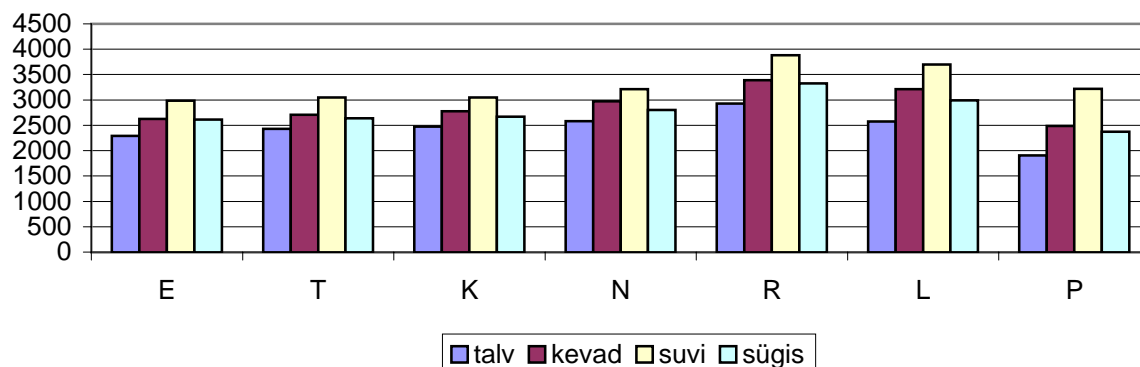
NÄDAL	INT	FAKTOR	NÄDAL	INT	FAKTOR
1	2094	0.752	27	3294	1.184
2	2284	0.821	28	3337	1.199
3	2356	0.847	29	3525	1.267
4	2165	0.778	30	3177	1.142
5	2242	0.806	31	3271	1.175
6	2335	0.839	32	3395	1.220
7	2265	0.814	33	3350	1.204
8	2059	0.740	34	3194	1.148
9	2358	0.847	35	3103	1.115
10	2391	0.859	36	2948	1.059
11	2440	0.877	37	2920	1.049
12	2595	0.933	38	2819	1.013
13	2505	0.900	39	2823	1.014
14	2582	0.928	40	2819	1.013
15	2709	0.973	41	2780	0.999
16	2806	1.008	42	2764	0.993
17	3005	1.080	43	2776	0.997
18	2807	1.009	44	2594	0.932
19	3214	1.155	45	2672	0.960
20	3015	1.083	46	2638	0.948
21	2955	1.062	47	2512	0.903
22	3066	1.102	48	2466	0.886
23	3395	1.220	49	2571	0.924
24	3138	1.128	50	2551	0.917
25	3387	1.217	51	2739	0.984
26	3175	1.141	52	2336	0.839

KAL	2783
-----	------

T-49 Imavere-Viljandi-Karksi=Nuia mnt. aasta nädalapäevade keskmine liiklussagedus 38 km Sürgavere



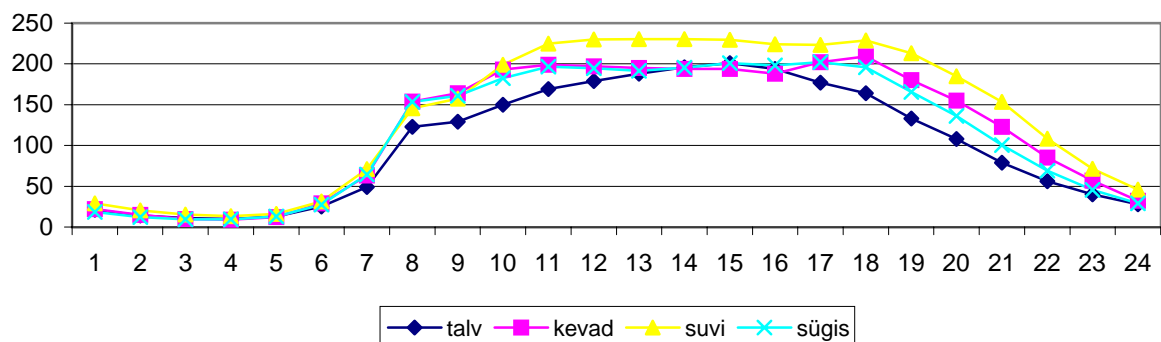
T-49 Imavere-Viljandi-Karksi=Nuia mnt. aastaegade nädalapäevade keskmised liiklussagedused 38 km Sürgavere



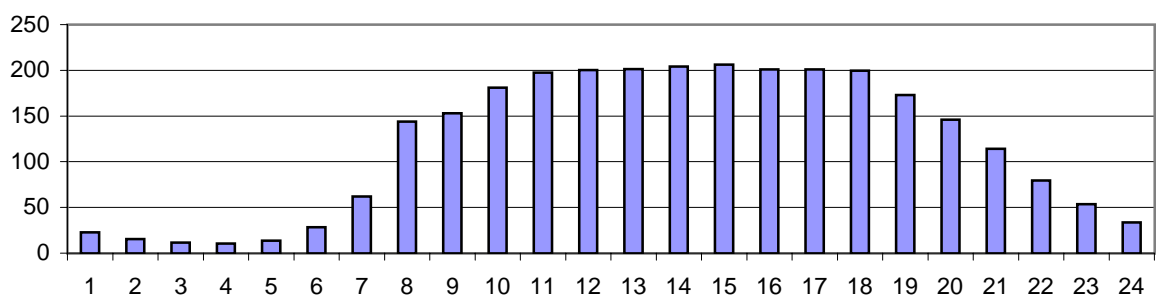
AA	E	T	K	N	R	L	P
TALV	2293	2431	2474	2579	2930	2577	1905
KEVAD	2623	2708	2778	2975	3387	3210	2487
SUVI	2984	3047	3048	3213	3882	3701	3216
SÜGIS	2611	2640	2668	2805	3327	2991	2372
KESK	2628	2706	2742	2893	3382	3120	2495
FAKTOR	0.921	0.949	0.961	1.014	1.186	1.094	0.875

AA	EP KESK	ER KESK	LP KESK
TALV	2457	2541	2247
KEVAD	2881	2894	2854
SUVI	3299	3234	3464
SÜGIS	2772	2811	2688
KESK	2852	2870	2813

T-49 Imavere-Viljandi-Karksi=Nuia mnt. aastaegade keskmine ööpäeva liiklussagedus 38 km Sürgavere

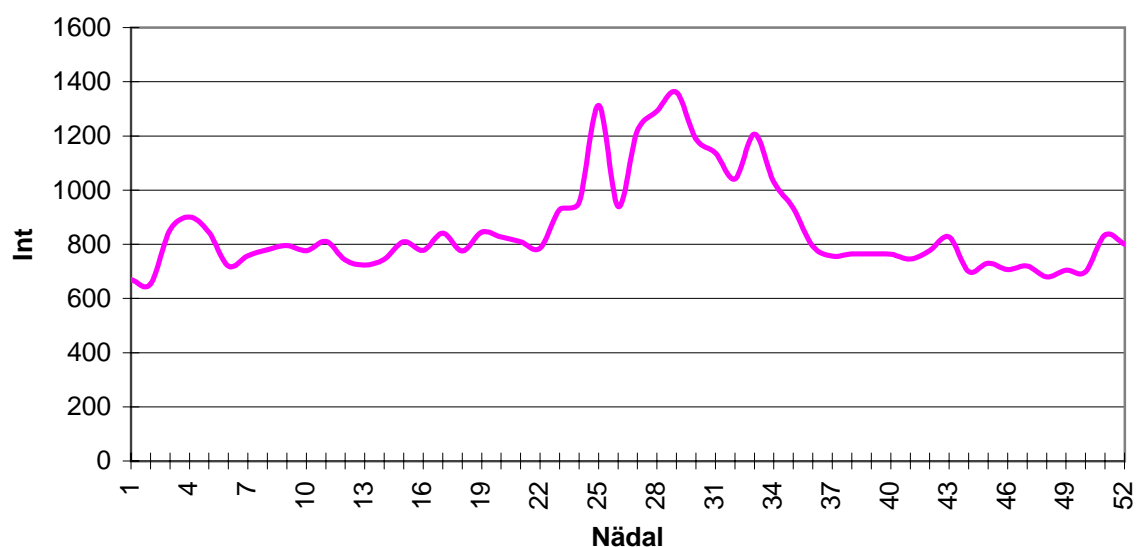


T-49 Imavere-Viljandi-Karksi=Nuia mnt. aasta keskmine ööpäeva liiklussagedus 38 km Sürgavere



TUND	TALV	KEVAD	SUVI	SÜGIS	KESK
1	21	22	29	19	23
2	14	15	21	12	15
3	11	10	16	10	12
4	10	9	14	10	11
5	13	12	16	13	14
6	25	29	32	28	28
7	49	63	71	65	62
8	123	154	146	154	144
9	129	164	158	161	153
10	150	193	199	183	181
11	169	199	225	197	197
12	179	197	230	195	200
13	188	195	231	192	201
14	196	194	231	196	204
15	201	194	230	201	206
16	194	188	224	198	201
17	177	202	224	202	201
18	164	209	229	196	200
19	133	180	213	166	173
20	108	155	185	136	146
21	79	123	154	101	114
22	56	85	109	69	80
23	40	57	72	46	54
24	28	32	46	29	34

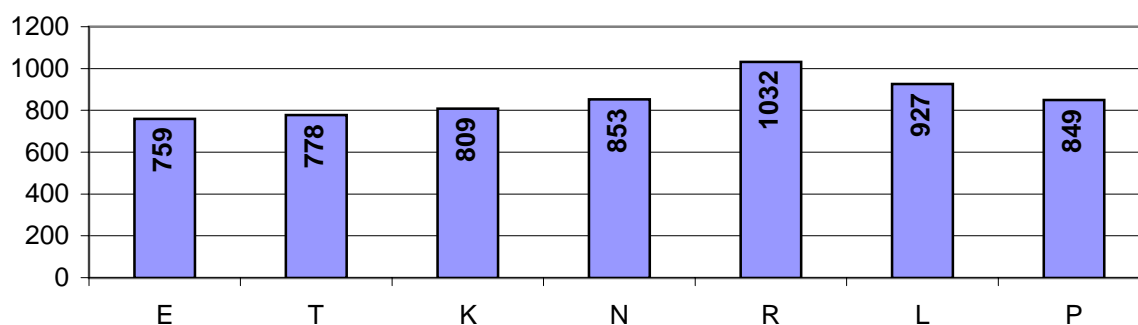
T-56 Viljandi-Kilingi=Nõmme mnt. nädala keskmine ööpäeva
liiklussagedus 26 km Kanaküla



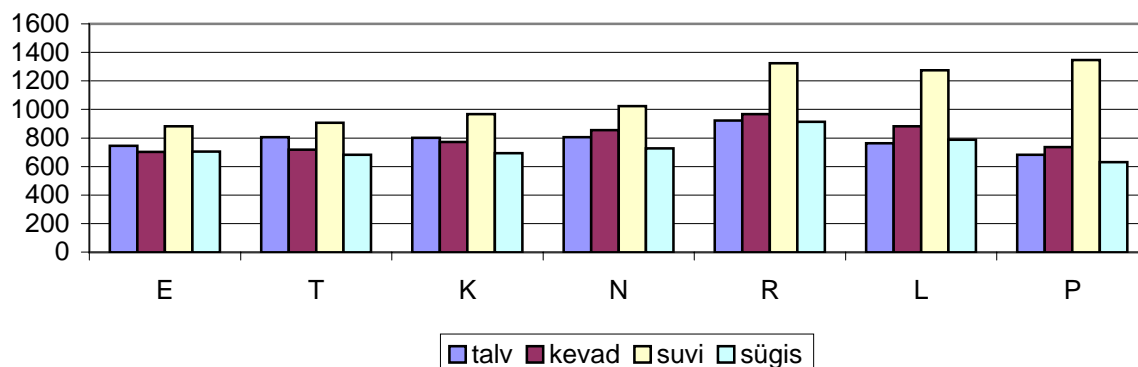
NÄDAL	INT	FAKTOR	NÄDAL	INT	FAKTOR
1	670	0.782	27	1219	1.422
2	654	0.763	28	1291	1.506
3	853	0.995	29	1361	1.588
4	900	1.050	30	1189	1.387
5	845	0.986	31	1137	1.327
6	720	0.840	32	1041	1.215
7	757	0.883	33	1206	1.407
8	780	0.910	34	1031	1.203
9	795	0.928	35	933	1.089
10	776	0.905	36	793	0.925
11	811	0.946	37	756	0.882
12	742	0.866	38	764	0.891
13	723	0.844	39	765	0.893
14	745	0.869	40	763	0.890
15	810	0.945	41	746	0.870
16	778	0.908	42	776	0.905
17	841	0.981	43	827	0.965
18	775	0.904	44	700	0.817
19	845	0.986	45	730	0.852
20	827	0.965	46	707	0.825
21	809	0.944	47	720	0.840
22	786	0.917	48	680	0.793
23	928	1.083	49	704	0.821
24	955	1.114	50	698	0.814
25	1313	1.532	51	834	0.973
26	939	1.096	52	800	0.933

KAL	857
-----	-----

T-56 Viljandi-Kilingi=Nõmme mnt. aasta nädalapäevade keskmine liiklussagedus 26 km Kanaküla



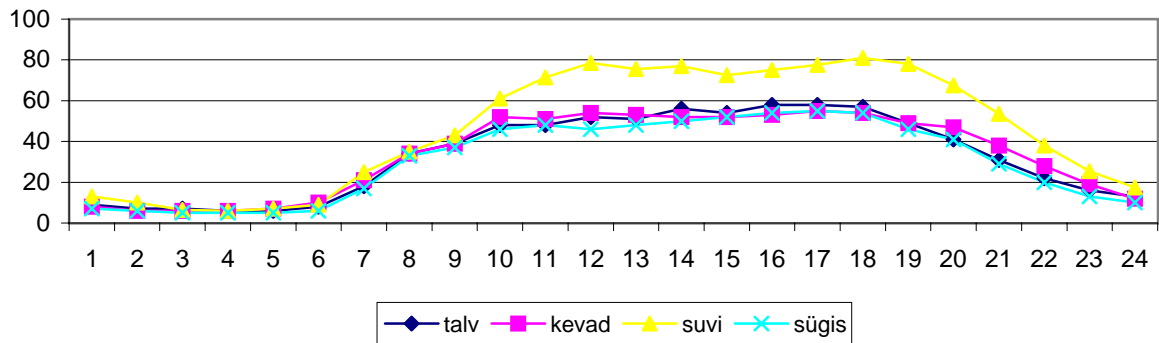
T-56 Viljandi-Kilingi=Nõmme mnt. aastaegade nädalapäevade keskmised liiklussagedused 26 km Kanaküla



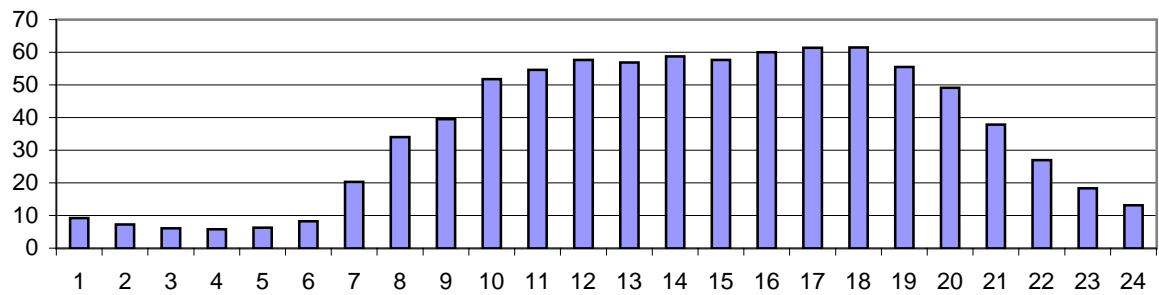
AA	E	T	K	N	R	L	P
TALV	746	805	802	805	922	763	682
KEVAD	703	719	771	854	967	882	736
SUVI	882	907	968	1023	1325	1274	1346
SÜGIS	705	682	694	728	913	788	631
KESK	759	778	809	853	1032	927	849
FAKTOR	0.884	0.907	0.943	0.994	1.203	1.080	0.989

AA	EP KESK	ER KESK	LP KESK
TALV	788	817	727
KEVAD	806	803	813
SUVI	1104	1022	1316
SÜGIS	733	745	714
KESK	858	847	893

T-56 Viljandi-Kilingi=Nõmme mnt. aastaegade keskmine ööpäeva liiklussagedus 26 km Kanaküla

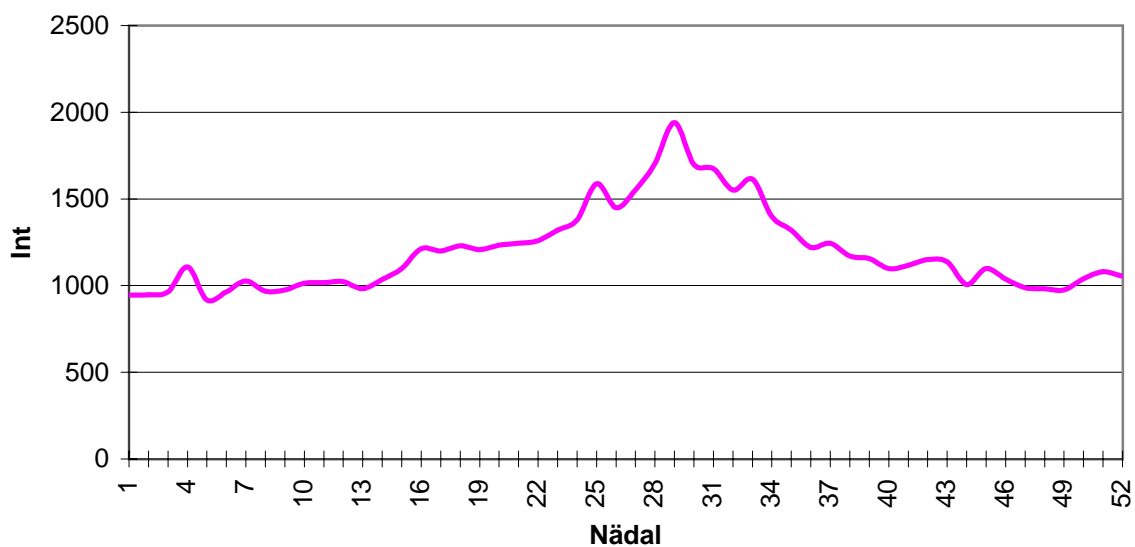


T-56 Viljandi-Kilingi=Nõmme mnt. aasta keskmine ööpäeva liiklussagedus 26 km Kanaküla



TUND	TALV	KEVAD	SUVI	SÜGIS	KESK
1	9	8	13	7	9
2	7	6	10	6	7
3	7	6	7	5	6
4	6	6	6	5	6
5	6	7	7	5	6
6	8	10	9	6	8
7	18	21	25	17	20
8	34	34	35	33	34
9	39	39	43	37	40
10	48	52	61	46	52
11	48	51	72	48	55
12	52	54	79	46	58
13	51	53	76	48	57
14	56	52	77	50	59
15	54	52	73	52	58
16	58	53	75	54	60
17	58	55	78	55	61
18	57	54	81	54	62
19	49	49	78	46	56
20	41	47	68	41	49
21	31	38	54	29	38
22	22	28	38	20	27
23	16	19	26	13	18
24	13	12	18	10	13

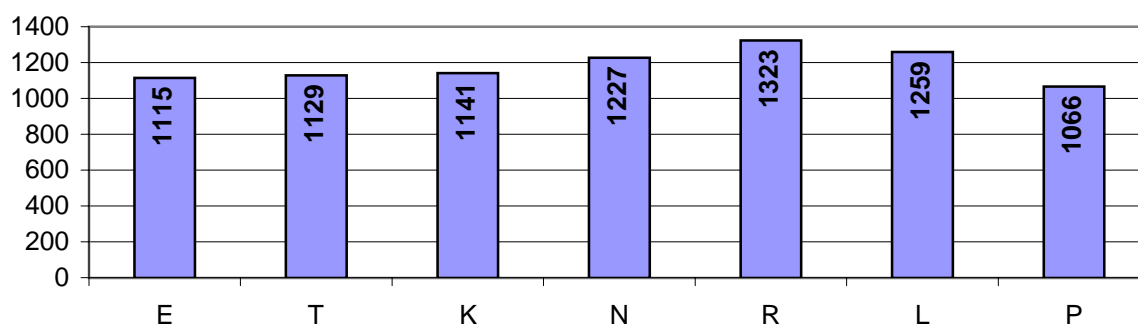
**T-60 Pärnu-Lihula mnt. nädala keskmine ööpäeva liiklussagedus
13 km Audru**



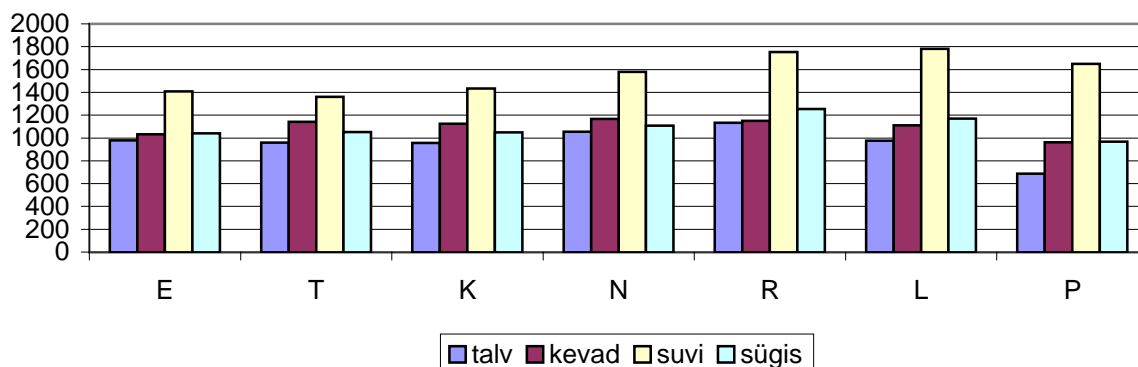
NÄDAL	INT	FAKTOR	NÄDAL	INT	FAKTOR
1	945	0.789	27	1551	1.295
2	948	0.791	28	1704	1.422
3	964	0.805	29	1941	1.620
4	1108	0.925	30	1698	1.417
5	918	0.766	31	1674	1.397
6	964	0.805	32	1551	1.295
7	1027	0.857	33	1614	1.347
8	968	0.808	34	1400	1.169
9	975	0.814	35	1321	1.103
10	1014	0.846	36	1220	1.018
11	1017	0.849	37	1244	1.038
12	1023	0.854	38	1170	0.977
13	982	0.820	39	1156	0.965
14	1036	0.865	40	1099	0.917
15	1098	0.917	41	1117	0.932
16	1213	1.013	42	1150	0.960
17	1200	1.002	43	1138	0.950
18	1230	1.027	44	1007	0.841
19	1207	1.008	45	1099	0.917
20	1233	1.029	46	1038	0.866
21	1244	1.038	47	987	0.824
22	1260	1.052	48	982	0.820
23	1321	1.103	49	974	0.813
24	1380	1.152	50	1039	0.867
25	1588	1.326	51	1081	0.902
26	1449	1.210	52	1054	0.880

KAL	1198
-----	------

T-60 Pärnu-Lihula mnt. aasta nädalapäevade keskmine liiklussagedus 13 km Audru



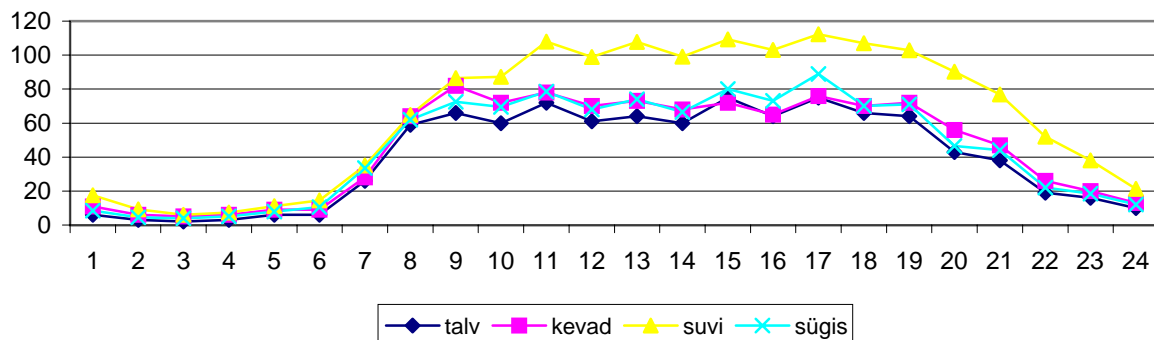
T-60 Pärnu-Lihula mnt. aastaegade nädalapäevade keskmised liiklussagedused 13 km Audru



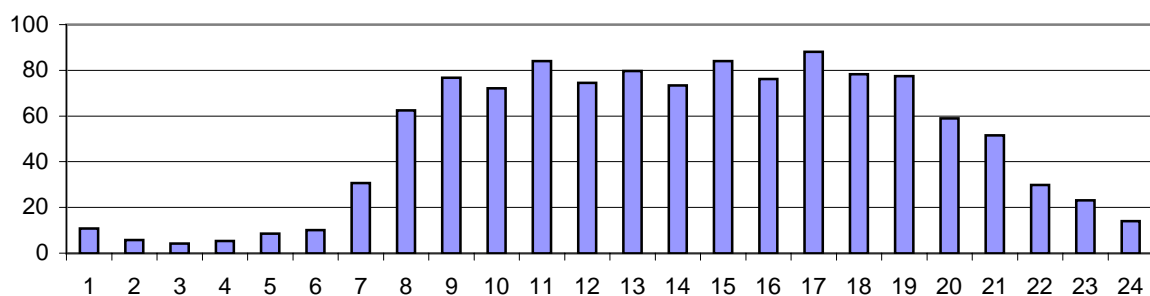
AA	E	T	K	N	R	L	P
TALV	979	959	956	1054	1134	975	688
KEVAD	1033	1143	1126	1168	1149	1111	961
SUVI	1408	1362	1433	1581	1754	1780	1650
SÜGIS	1041	1052	1050	1107	1254	1169	967
KESK	1115	1129	1141	1227	1323	1259	1066
FAKTOR	0.945	0.957	0.967	1.040	1.121	1.067	0.904

AA	EP KESK	ER KESK	LP KESK
TALV	964	1018	838
KEVAD	1098	1125	1043
SUVI	1566	1507	1718
SÜGIS	1091	1099	1075
KESK	1180	1187	1168

T-60 Pärnu-Lihula mnt. aastaegade keskmine ööpäeva liiklussagedus 13 km Audru

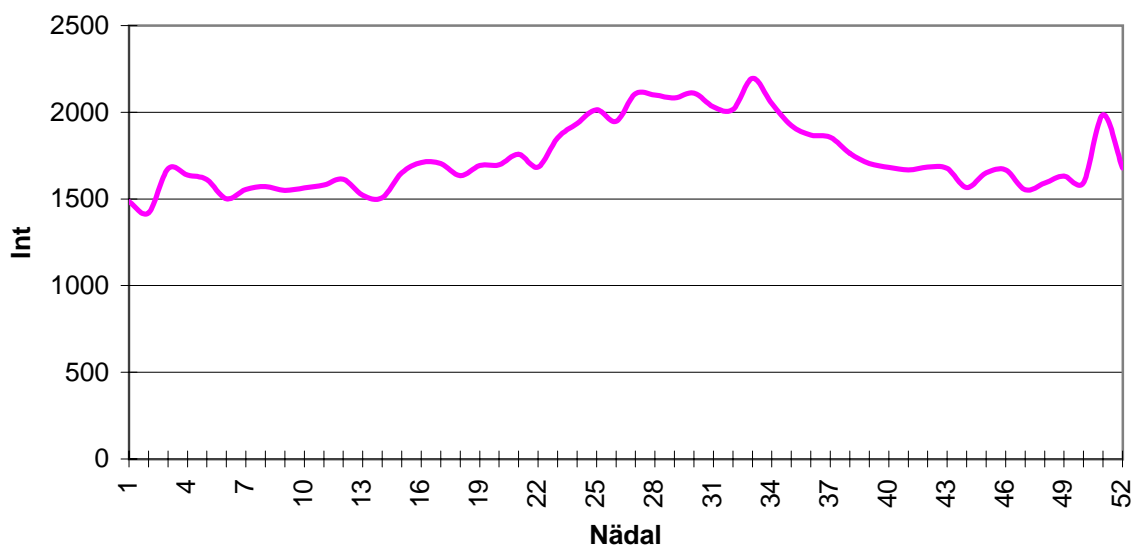


T-60 Pärnu-Lihula mnt. aasta keskmine ööpäeva liiklussagedus 13 km Audru



TUND	TALV	KEVAD	SUVI	SÜGIS	KESK
1	6	11	17	9	11
2	3	6	9	5	6
3	2	5	6	4	4
4	3	6	7	5	5
5	6	9	11	8	9
6	6	9	15	11	10
7	26	28	35	34	31
8	59	64	65	62	62
9	66	82	86	73	77
10	60	72	87	70	72
11	72	78	108	79	84
12	61	70	99	68	74
13	64	73	108	74	80
14	60	68	99	67	73
15	75	72	109	80	84
16	64	65	103	73	76
17	75	76	112	89	88
18	66	70	107	70	78
19	64	72	103	71	77
20	43	56	90	47	59
21	38	47	77	44	51
22	19	26	52	22	30
23	16	20	38	19	23
24	10	13	21	12	14

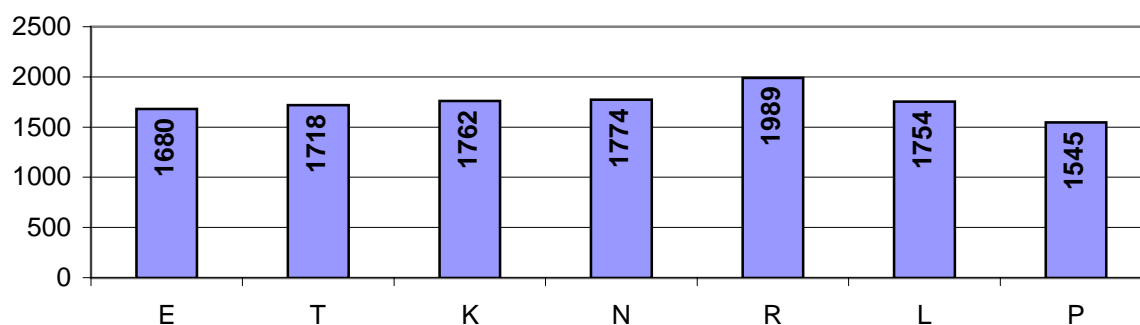
**T-61 Põlva-Reola mnt. nädala keskmine ööpäeva liiklussagedus
18 km Vastse-Kuuste**



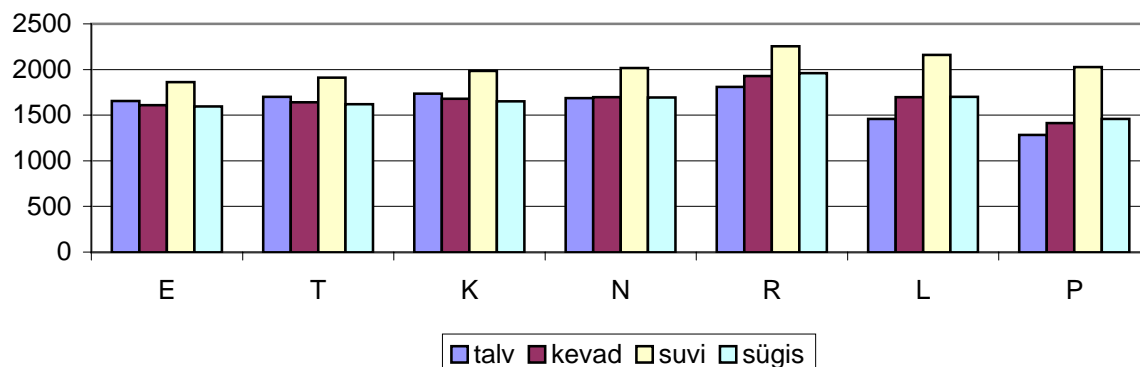
NÄDAL	INT	FAKTOR	NÄDAL	INT	FAKTOR
1	1484	0.853	27	2106	1.210
2	1420	0.816	28	2099	1.206
3	1674	0.962	29	2082	1.197
4	1637	0.941	30	2111	1.213
5	1611	0.926	31	2031	1.167
6	1502	0.863	32	2016	1.159
7	1554	0.893	33	2196	1.262
8	1572	0.903	34	2052	1.179
9	1550	0.891	35	1924	1.106
10	1564	0.899	36	1869	1.074
11	1581	0.909	37	1856	1.067
12	1613	0.927	38	1763	1.013
13	1521	0.874	39	1704	0.979
14	1507	0.866	40	1682	0.967
15	1650	0.948	41	1668	0.959
16	1709	0.982	42	1683	0.967
17	1704	0.979	43	1677	0.964
18	1634	0.939	44	1565	0.899
19	1694	0.974	45	1650	0.948
20	1697	0.975	46	1667	0.958
21	1757	1.010	47	1553	0.893
22	1684	0.968	48	1591	0.914
23	1851	1.064	49	1632	0.938
24	1935	1.112	50	1593	0.916
25	2014	1.157	51	1984	1.140
26	1948	1.120	52	1679	0.965

KAL	1740
-----	------

T-61 Põlva-Reola mnt. aasta nädalapäevade keskmine liiklussagedus 18 km Vastse-Kuuste



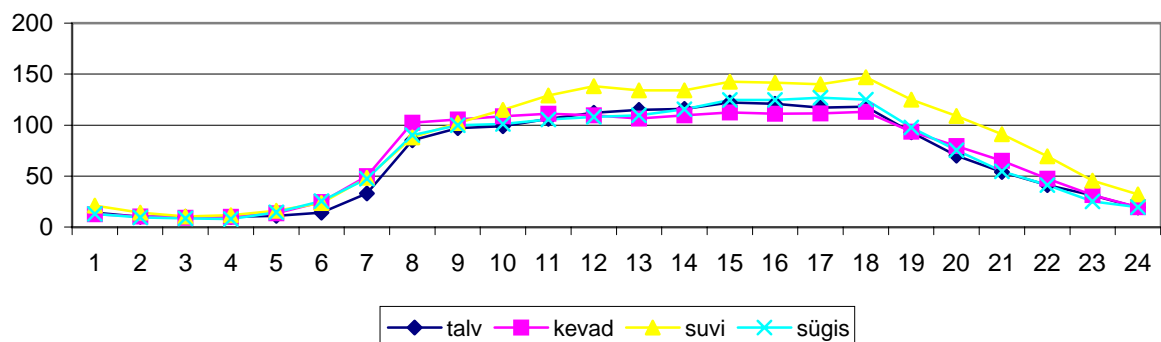
T-61 Põlva-Reola mnt. aastaegade nädalapäevade keskmised liiklussagedused 18 km Vastse-Kuuste



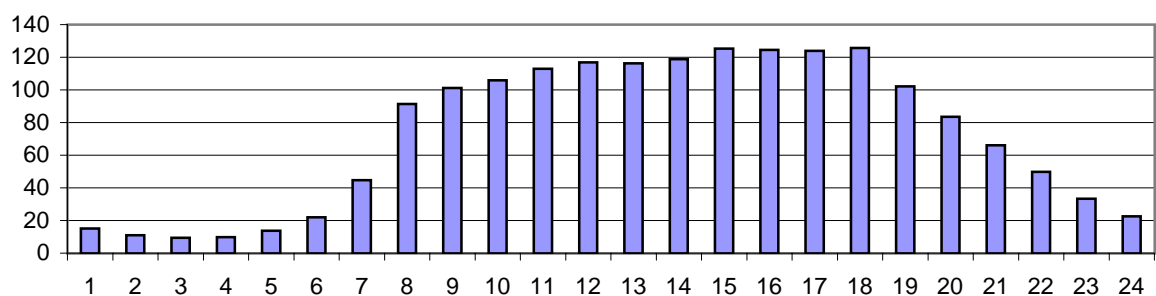
AA	E	T	K	N	R	L	P
TALV	1654	1700	1734	1687	1810	1460	1284
KEVAD	1609	1641	1680	1697	1930	1696	1412
SUVI	1861	1913	1983	2015	2255	2162	2027
SÜGIS	1597	1621	1650	1695	1961	1700	1459
KESK	1680	1718	1762	1774	1989	1754	1545
FAKTOR	0.962	0.984	1.009	1.016	1.139	1.005	0.885

AA	EP KESK	ER KESK	LP KESK
TALV	1618	1718	1376
KEVAD	1668	1711	1560
SUVI	2028	2007	2102
SÜGIS	1670	1707	1587
KESK	1746	1786	1656

T-61 Põlva-Reola mnt. aastaegade keskmine ööpäeva liiklussagedus 18 km Vastse-Kuuste

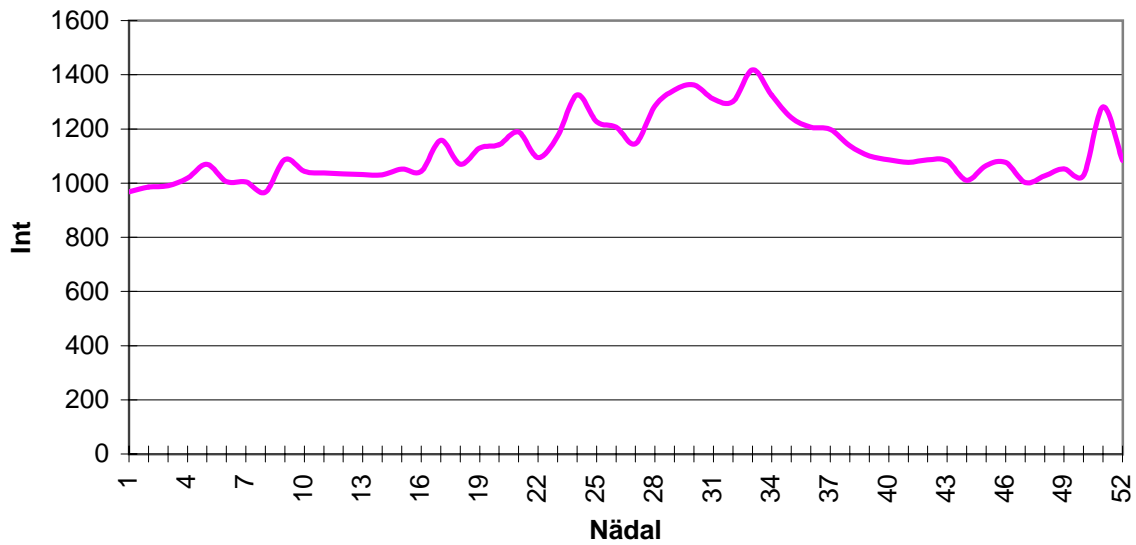


T-61 Põlva-Reola mnt. aasta keskmine ööpäeva liiklussagedus 18 km Vastse-Kuuste



TUND	TALV	KEVAD	SUVI	SÜGIS	KESK
1	14	13	21	13	15
2	10	11	14	10	11
3	10	9	11	9	10
4	10	10	12	8	10
5	11	14	16	15	14
6	14	25	24	26	22
7	33	50	49	48	45
8	85	103	88	90	91
9	97	106	102	100	101
10	99	109	115	101	106
11	106	111	129	106	113
12	112	110	138	108	117
13	115	107	134	110	116
14	116	110	134	116	119
15	122	113	143	125	125
16	121	111	142	125	125
17	117	112	140	127	124
18	118	113	147	125	126
19	93	94	125	98	102
20	70	80	109	76	84
21	54	65	91	55	66
22	41	48	70	41	50
23	31	32	46	25	33
24	19	20	32	20	23

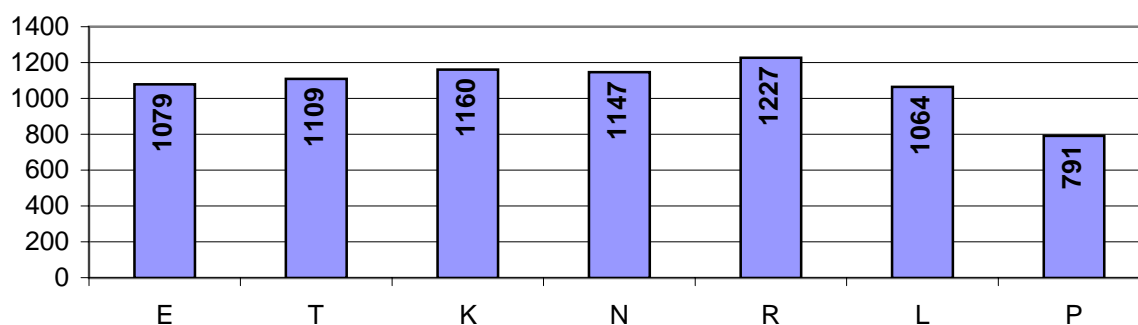
T-64 Võru-Põlva mnt. nädala keskmine ööpäeva liiklussagedus
11 km Suurküla



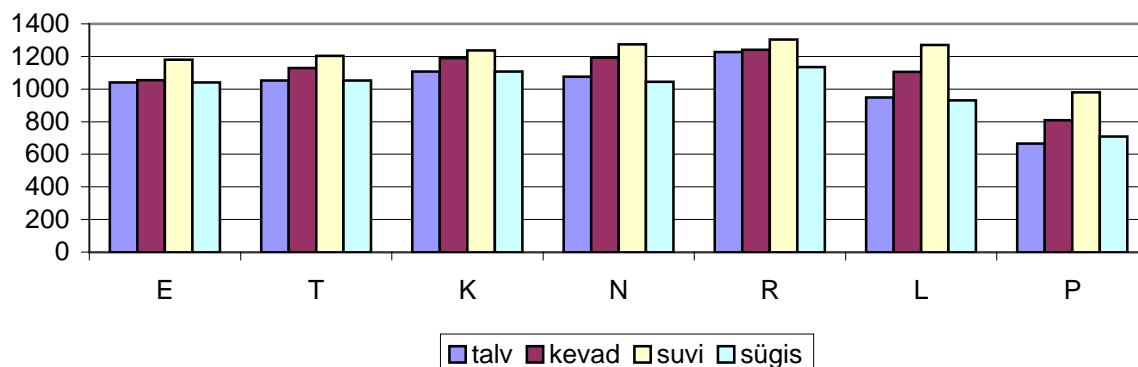
NÄDAL	INT	FAKTOR	NÄDAL	INT	FAKTOR
1	968	0.862	27	1145	1.020
2	986	0.878	28	1284	1.143
3	990	0.882	29	1344	1.197
4	1019	0.907	30	1363	1.213
5	1069	0.952	31	1311	1.167
6	1006	0.896	32	1301	1.159
7	1004	0.894	33	1418	1.262
8	967	0.861	34	1325	1.179
9	1087	0.968	35	1242	1.106
10	1044	0.930	36	1206	1.074
11	1038	0.924	37	1198	1.067
12	1034	0.921	38	1138	1.013
13	1032	0.919	39	1100	0.979
14	1030	0.917	40	1086	0.967
15	1052	0.937	41	1077	0.959
16	1043	0.929	42	1086	0.967
17	1158	1.031	43	1083	0.964
18	1069	0.952	44	1010	0.900
19	1130	1.006	45	1065	0.948
20	1141	1.016	46	1076	0.958
21	1189	1.059	47	1002	0.893
22	1094	0.974	48	1027	0.915
23	1174	1.045	49	1053	0.938
24	1326	1.181	50	1028	0.916
25	1227	1.093	51	1281	1.140
26	1206	1.074	52	1084	0.965

KAL	1123
-----	------

T-64 Võru-Põlva mnt. aasta nädalapäevade keskmine liiklussagedus 11 km Suurküla



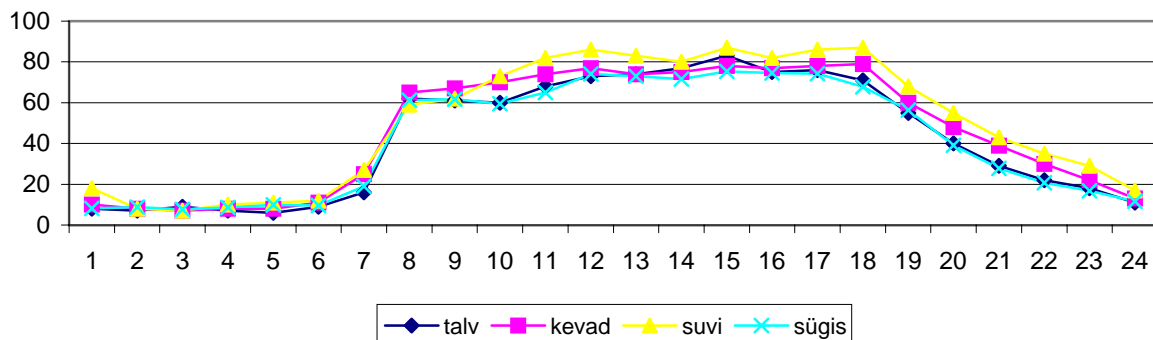
T-64 Võru-Põlva mnt. aastaegade nädalapäevade keskmised liiklussagedused 11 km Suurküla



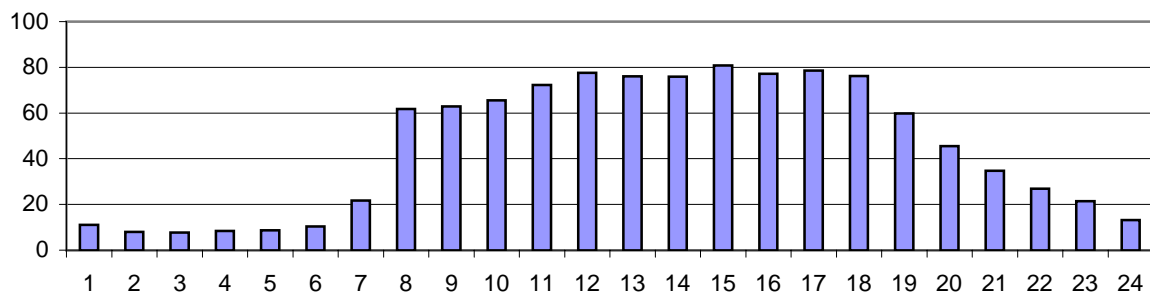
AA	E	T	K	N	R	L	P
TALV	1040	1052	1107	1076	1228	948	666
KEVAD	1054	1129	1190	1192	1241	1106	809
SUVI	1180	1203	1237	1274	1304	1271	979
SÜGIS	1040	1052	1107	1044	1134	930	709
KESK	1079	1109	1160	1147	1227	1064	791
FAKTOR	0.997	1.025	1.072	1.060	1.134	0.983	0.731

AA	EP KESK	ER KESK	LP KESK
TALV	1017	1100	811
KEVAD	1103	1160	964
SUVI	1207	1240	1132
SÜGIS	1002	1075	820
KESK	1082	1144	932

T-64 Võru-Põlva mnt. aastaegade keskmine ööpäeva liiklussagedus 11 km Suurküla

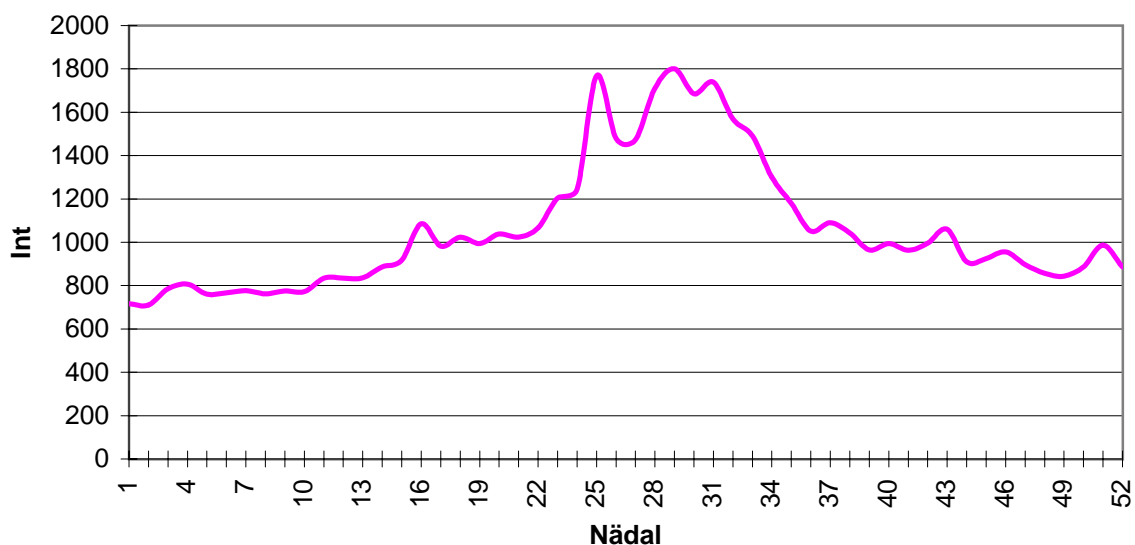


T-64 Võru-Põlva mnt. aasta keskmine ööpäeva liiklussagedus 11 km Suurküla



TUND	TALV	KEVAD	SUVI	SÜGIS	KESK
1	8	10	18	8	11
2	7	8	8	9	8
3	9	7	7	8	8
4	7	8	10	9	8
5	6	8	11	10	9
6	9	11	12	10	10
7	16	25	27	19	22
8	62	65	59	61	62
9	61	67	62	62	63
10	60	70	73	59	66
11	68	74	82	65	72
12	73	77	86	74	78
13	74	74	83	73	76
14	77	75	80	72	76
15	83	78	87	75	81
16	75	77	82	75	77
17	76	78	86	74	79
18	71	79	87	68	76
19	55	60	68	56	60
20	40	48	55	39	46
21	29	39	43	28	35
22	22	30	35	21	27
23	18	22	29	17	21
24	11	13	17	12	13

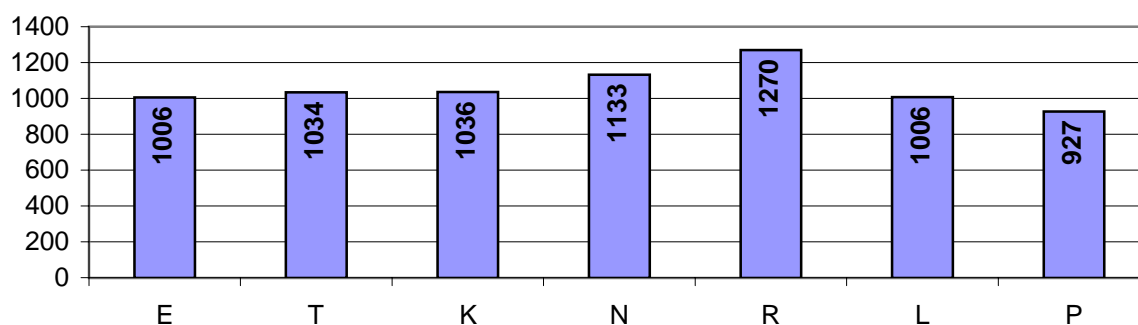
T-74 Kuressaare-Valjala-Kuivastu mnt. nädala keskmine ööpäeva liiklussagedus 25 km Valjala



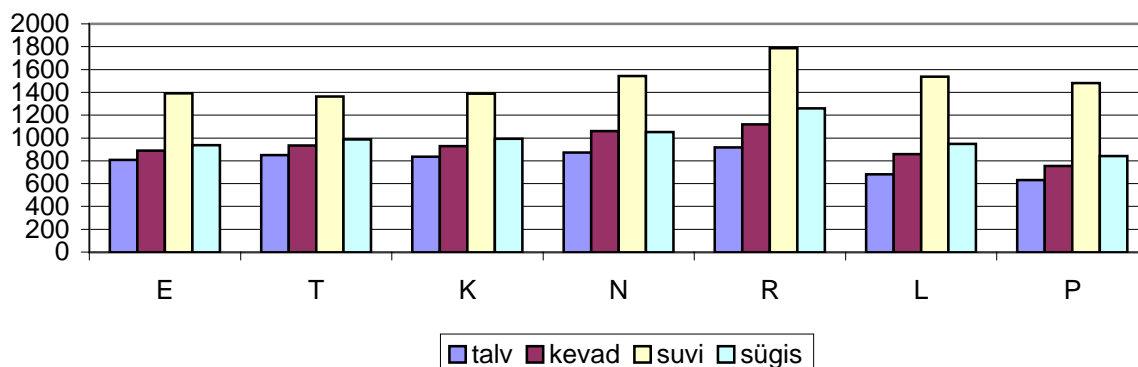
NÄDAL	INT	FAKTOR	NÄDAL	INT	FAKTOR
1	716	0.675	27	1473	1.390
2	710	0.670	28	1710	1.613
3	786	0.742	29	1801	1.699
4	807	0.761	30	1686	1.591
5	760	0.717	31	1738	1.640
6	766	0.723	32	1568	1.479
7	777	0.733	33	1490	1.406
8	762	0.719	34	1302	1.228
9	776	0.732	35	1180	1.113
10	773	0.729	36	1052	0.992
11	834	0.787	37	1090	1.028
12	835	0.788	38	1043	0.984
13	836	0.789	39	964	0.909
14	886	0.836	40	994	0.938
15	918	0.866	41	963	0.908
16	1086	1.025	42	995	0.939
17	983	0.927	43	1060	1.000
18	1024	0.966	44	910	0.858
19	994	0.938	45	924	0.872
20	1039	0.980	46	956	0.902
21	1024	0.966	47	897	0.846
22	1067	1.007	48	856	0.808
23	1204	1.136	49	843	0.795
24	1245	1.175	50	886	0.836
25	1768	1.668	51	986	0.930
26	1479	1.395	52	886	0.836

KAL	1060
-----	------

T-74 Kuressaare-Valjala-Kuivastu mnt. aasta nädalapäevade keskmine liiklussagedus 25 km Valjala



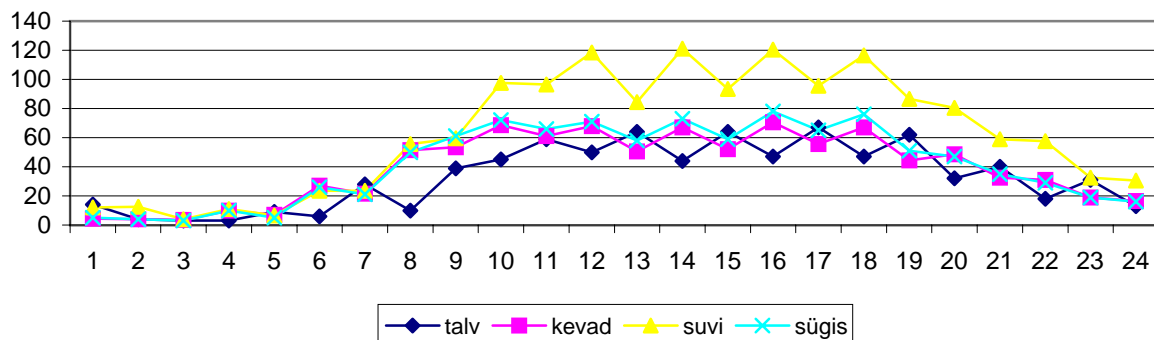
T-74 Kuressaare-Valjala-Kuivastu mnt. aastaegade nädalapäevade keskmised liiklussagedused 25 km Valjala



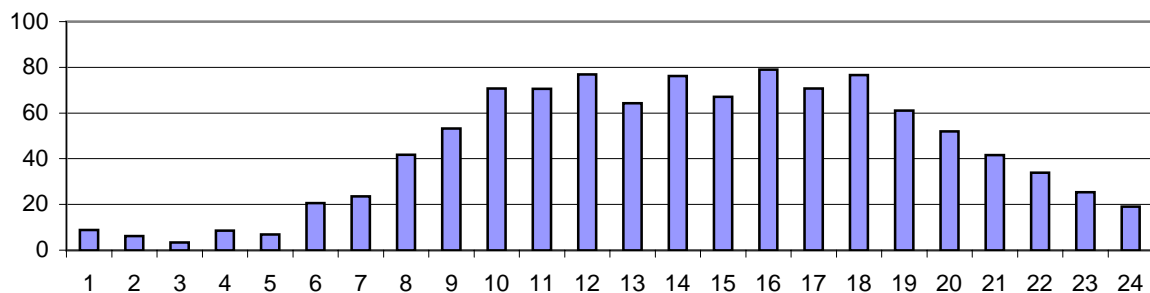
AA	E	T	K	N	R	L	P
TALV	809	851	836	873	917	683	631
KEVAD	888	934	928	1062	1118	860	755
SUVI	1391	1363	1389	1544	1786	1536	1482
SÜGIS	937	987	993	1052	1260	947	842
KESK	1006	1034	1036	1133	1270	1006	927
FAKTOR	0.951	0.977	0.980	1.071	1.200	0.951	0.877

AA	EP KESK	ER KESK	LP KESK
TALV	799	858	665
KEVAD	935	988	811
SUVI	1499	1495	1515
SÜGIS	1000	1047	903
KESK	1058	1097	973

T-74 Kuressaare-Valjala-Kuivastu mnt. aastaegade keskmine ööpäeva liiklussagedus 25 km Valjala

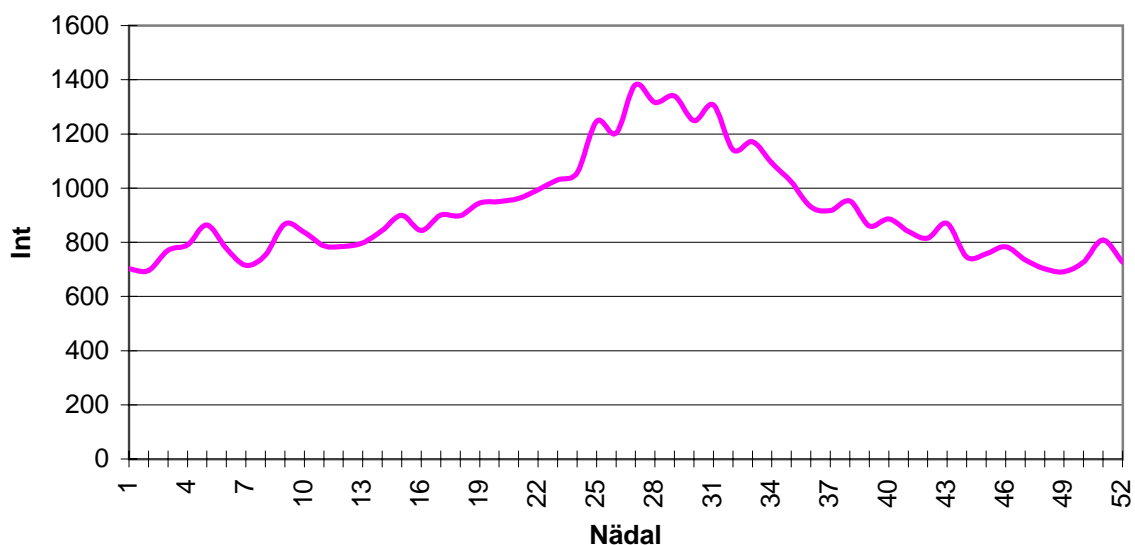


T-74 Kuressaare-Valjala-Kuivastu mnt. aasta keskmine ööpäeva liiklussagedus 25 km Valjala



TUND	TALV	KEVAD	SUVI	SÜGIS	KESK
1	14	5	12	5	9
2	4	4	13	4	6
3	3	4	4	3	3
4	3	10	11	10	9
5	9	7	7	5	7
6	6	27	24	26	21
7	28	22	24	21	24
8	10	52	56	50	42
9	39	54	60	61	53
10	45	69	98	72	71
11	59	61	97	66	71
12	50	68	119	71	77
13	64	51	85	58	64
14	44	67	121	73	76
15	64	52	94	59	67
16	47	71	121	78	79
17	67	56	96	65	71
18	47	67	117	76	77
19	62	45	87	51	61
20	32	49	81	47	52
21	40	33	59	35	42
22	18	31	58	29	34
23	31	19	33	19	25
24	13	17	31	16	19

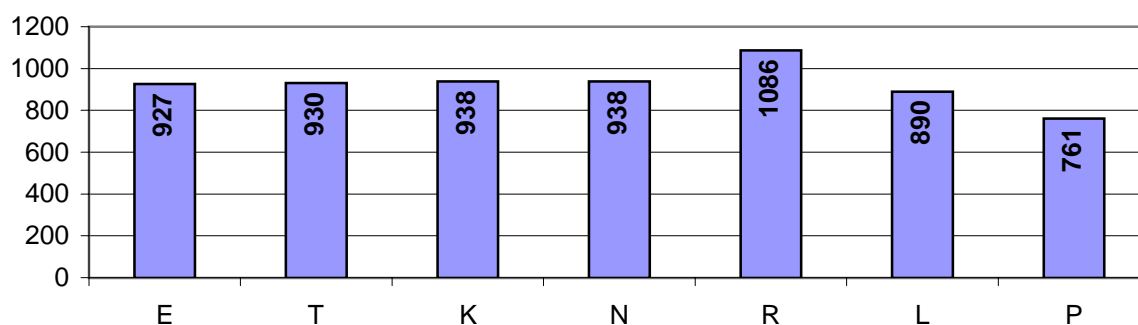
T-80 Heltermaa-Kärdla-Luidja mnt. nädala keskmine ööpäeva liiklussagedus 20 km Partsil



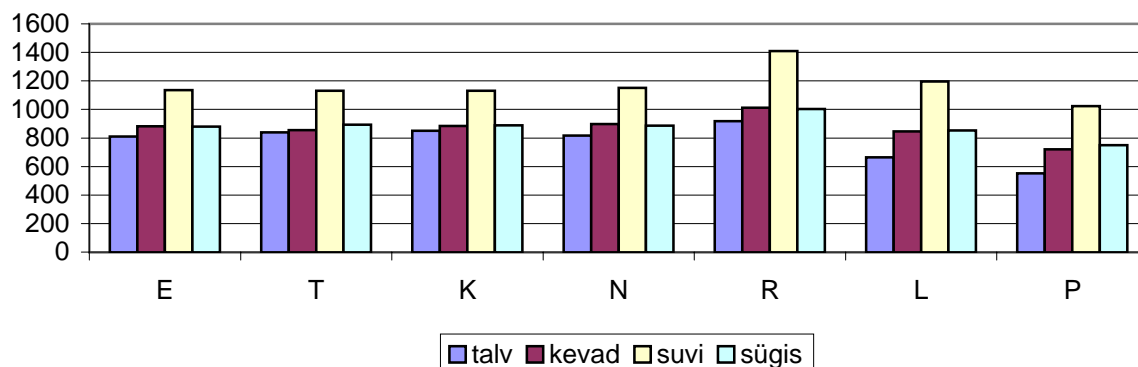
NÄDAL	INT	FAKTOR	NÄDAL	INT	FAKTOR
1	702	0.765	27	1381	1.506
2	696	0.759	28	1316	1.435
3	770	0.840	29	1340	1.461
4	791	0.862	30	1249	1.362
5	864	0.942	31	1307	1.425
6	778	0.848	32	1142	1.245
7	715	0.780	33	1171	1.277
8	753	0.821	34	1093	1.192
9	867	0.945	35	1023	1.116
10	837	0.913	36	931	1.015
11	787	0.858	37	917	1.000
12	785	0.856	38	953	1.039
13	798	0.870	39	860	0.938
14	844	0.920	40	886	0.966
15	900	0.981	41	840	0.916
16	844	0.920	42	816	0.890
17	900	0.981	43	869	0.948
18	898	0.979	44	746	0.814
19	945	1.031	45	758	0.826
20	950	1.036	46	784	0.855
21	962	1.049	47	736	0.802
22	994	1.084	48	702	0.765
23	1031	1.124	49	691	0.754
24	1057	1.153	50	727	0.792
25	1247	1.360	51	809	0.882
26	1203	1.312	52	727	0.792

KAL	917
-----	-----

T-80 Heltermaa-Kärdla-Luidja mnt. aasta nädalapäevade keskmine liiklussagedus 20 km Partsi



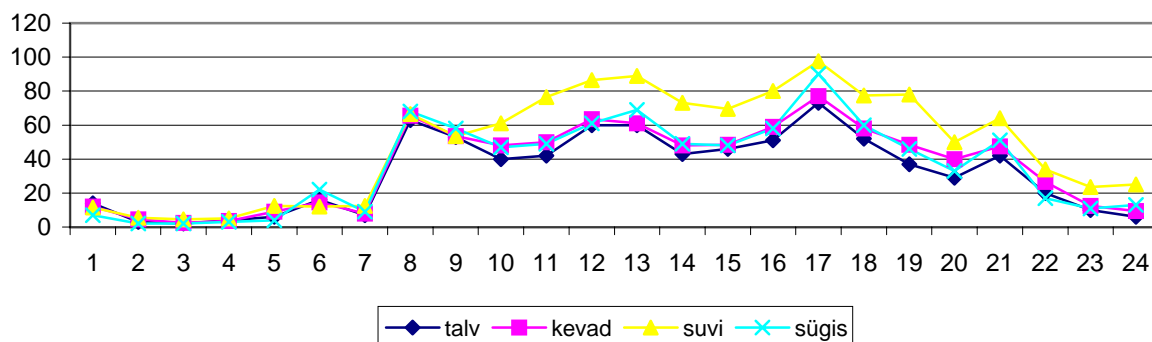
T-80 Heltermaa-Kärdla-Luidja mnt. aastaegade nädalapäevade keskmised liiklussagedused 20 km Partsi



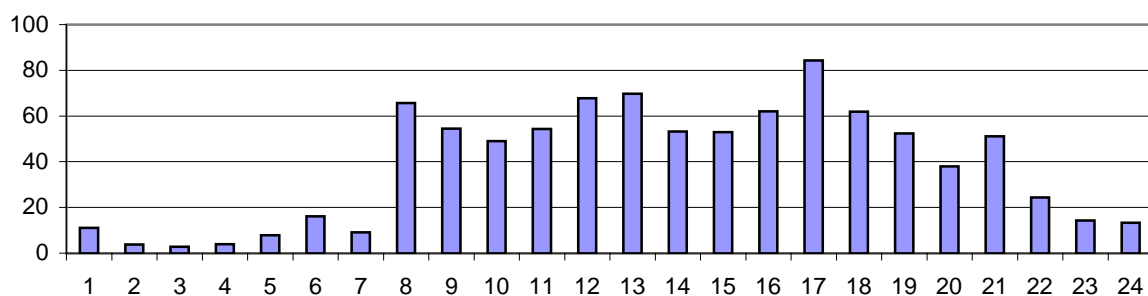
AA	E	T	K	N	R	L	P
TALV	809	840	850	816	918	665	552
KEVAD	883	854	884	898	1013	845	720
SUVI	1136	1132	1130	1152	1410	1197	1024
SÜGIS	879	894	888	886	1004	853	749
KESK	927	930	938	938	1086	890	761
FAKTOR	1.003	1.006	1.015	1.015	1.175	0.963	0.824

AA	EP KESK	ER KESK	LP KESK
TALV	779	847	614
KEVAD	871	909	787
SUVI	1169	1194	1114
SÜGIS	877	909	806
KESK	924	965	830

T-80 Heltermaa-Kärdla-Luidja mnt. aastaegade keskmine ööpäeva liiklussagedus 20 km Partsi



T-80 Heltermaa-Kärdla-Luidja mnt. aasta keskmine ööpäeva liiklussagedus 20 km Partsi



TUND	TALV	KEVAD	SUVI	SÜGIS	KESK
1	14	12	12	7	11
2	3	5	6	2	4
3	2	3	5	2	3
4	4	4	5	3	4
5	6	9	13	4	8
6	16	15	12	22	16
7	7	8	13	9	9
8	63	66	67	68	66
9	53	54	54	58	55
10	40	48	61	47	49
11	42	50	77	49	54
12	60	64	87	61	68
13	60	61	89	69	70
14	43	48	73	49	53
15	46	49	70	48	53
16	51	59	80	58	62
17	73	77	98	90	84
18	52	58	78	60	62
19	37	49	78	46	52
20	29	40	50	33	38
21	42	48	64	51	51
22	20	27	34	17	24
23	10	13	24	11	14
24	6	10	25	13	13

LOENDUSPUNKTIDE ASUKOHAD LÄHIMAST RISTMIKUST

TEE	KM	TEENIMI	RISTMIK	TEE_1	TEENIMI_1	LP NIMI	ENNE R	PEALE R
11	8.414	TALLINNA RINGTEE	Rae	11113	ASSAKU - TUHALA	Jüri	X	
15	33.61	TALLINN-RAPLA-TÜRI	LOHU	20107	LOHU-KOHILA	Kohila		X
20	2.607	PÖDRUSE-KUNDA-PADA	ESSU	17167	VARANGU-ESSU	Essu		X
22	15.24	RAKVERE-VÄIKE=MAARJA-VÄGEVA	ASSAMALLA	17141	ASSAMALLA-KADRINA	Assamall	X	
31	25.25	HAAPSALU-LAIKÜLA	KUREVERE	16159	EHMJA-MARTNA-KUREVERE	Tammiku		X
36	12.1	JÕGEVA-MUSTVEE	MÕISAKÜLA	14134	LAIUSEVÄLJA-TOOVERE	Laiusevälja		X
37	17.98	JÕGEVA-PÕLTSAMAA	SULUSTVERE	14171	SULUSTVERE-LUSTIVERE	Sulustvere	X	
39	19.29	TARTU-JÕGEVA-ARAVETE	TABIVERE 3	14180	PUURMANI-TABIVERE	Tabivere		X
46	0	TATRA-OTEPÄÄ-SANGATE	TATRA-OTEPÄ	2	TALLINN-TARTU-VÖRU-LUHAMAA	Tatra		X
48	14.67	TARTU-VILJANDI	VÄIKE=ULILA	22110	ULILA-VÖLLINGE	Ulila	X	
49	37.99	IMAVERE-VILJANDI-KARKSI=NUIA	Tuuliku	24130	AUKSI TEE	Sürgavere		X
56	25.47	VILJANDI - KILINGI =NÖMME	Napsi	24168	UUE=KARISTE-SUPSI	Kanaküla		X
60	12.27	PÄRNU-LIHULA	AUDRU-KOOLI	19104	PÕLDEOTSA TEE	Audru		X
61	15.67	PÕLVA-REOLA	VASTSE-KUUS	18180	AHJA-VASTSE=KUUSTE	Vastse-Kuuste		X
64	10.87	VÖRU-PÕLVA	JOOSU	18113	RIDALI-JOOSU	Suurküla		X
74	25.49	KÜRESSAARE-VALJALA-KUIIVASTU	VALJALA	21157	VALJALA-LAIMJALA	Valjala	X	
80	18.01	HELTERMAA-KÄRDLA-LUIDJA	PALADE I	12109	PALADE-TUBALA	Partsi		X

TEE Maantee number
KM Ristmiku asukoht km
TEE_1 Ristuva maantee number
TEENIMI_1 Ristuva maantee nimi
LP NIMI Loenduspunkti nimi
ENNE R Loenduspunkt asub enne ristmikku
PEALE R Loenduspunkt asub peale ristmikku