

KOSE-MÄO MAAVARADE PASS

Vastavalt Riigimaanteee teehoiukavale aastateks 2014–2020 Kuulub maantee nr 2 (E263) Tallinn - Tartu - Võru – Luhamaa teelõik Kose-Mäo Riigimaanteee TEN-T võrgustikku kuuluvate põhimaanteee ehitusobjektide hulka 2016-2020 aasta. Tegemist on uue 2+2 maanteega, mille parameetrid vastavalt eelprojektile on alljärgnevad (Tabel 1).

Table 1. Kose-Mäo mahud vastavalt eelprojektile

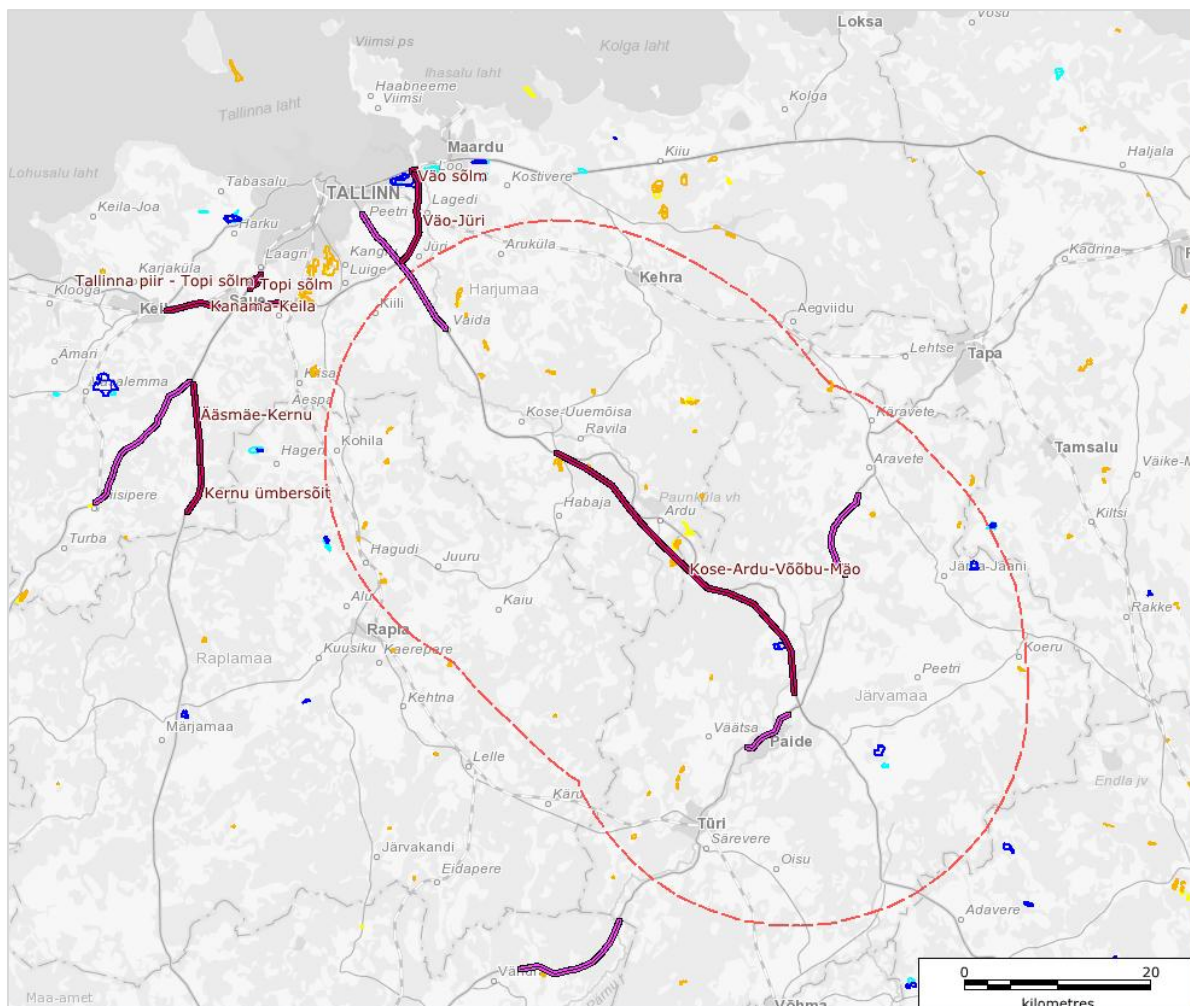
Töö	Ühik	Kose-Võõbu maht	Võõbu-Mäo maht
Võõbu-Mäo teelõigu ehitus	km	24,6	15,1
kogujateede ehitus	km	15,9	14,1
kergliiklusteede ehitus	km	3,3	1,4
Põhitee pinnasetööd			
süvend	m ³	1 036 465	640 976
täide	m ³	1 381 788	1 137 885
katendikonstruktsioon	m ²	562 853	353 770
tugevdatav pinnas	m ³	316 619	449 982
Liiklussõlmede pinnasetööd			
süvend	m ³	102 896	90 598
täide	m ³	339 753	16 787
katendikonstruktsioon	m ²	63 900	22 810
Ristivate- ja paralleelteede pinnasetööd			
süvend	m ³	55 509	88 904
täide	m ³	195 815	186 700
katendikonstruktsioon	m ²	35 421	64 403
Rajatised			
sild	tk/m ²	8/3345	7/2 930
ristmikusild	tk/m ²	3/3185	1/885
kergliiklustee sild	tk/m ²	1/345	1/300
ristesild	tk/m ²	6/3910	3/1 900
ökodukt	tk/m ²	2/4750	1/5 400
Muud			
ohutuspiire	km	56,8	34,4
teevalgustus	kW	120	40
müraatõkkeseinad	km	1,5	2,2

Järgnevas tabelis (Tabel 2) on toodud eeldatavalt vajaminevad kaevandusmaterjalide mahud on toodu teadaolevate kavandatava tee parameetrite järgi arvestades Ehitusmaavarade varustuskindluse uuring Maanteeameti objektidel aruande peatüki 3 mahuarvutuse põhimõtteid. Välja on jäetud rajatistele ja kergliiklusteedele vaja minevate mahtude arvestus, kuid need mahud on väga väikesed võrreldes ülejäänud mahtudega. Pigem on Kose-Mäo teeprojekti juures küsimus alades, mis läbivad soiseid pinnaseid, et mis tehnoloogiaga kavandatakse seal ehitada ja kui suures ulatuses on vajalik teha süvend ja täita see ehitusmaavaradega..

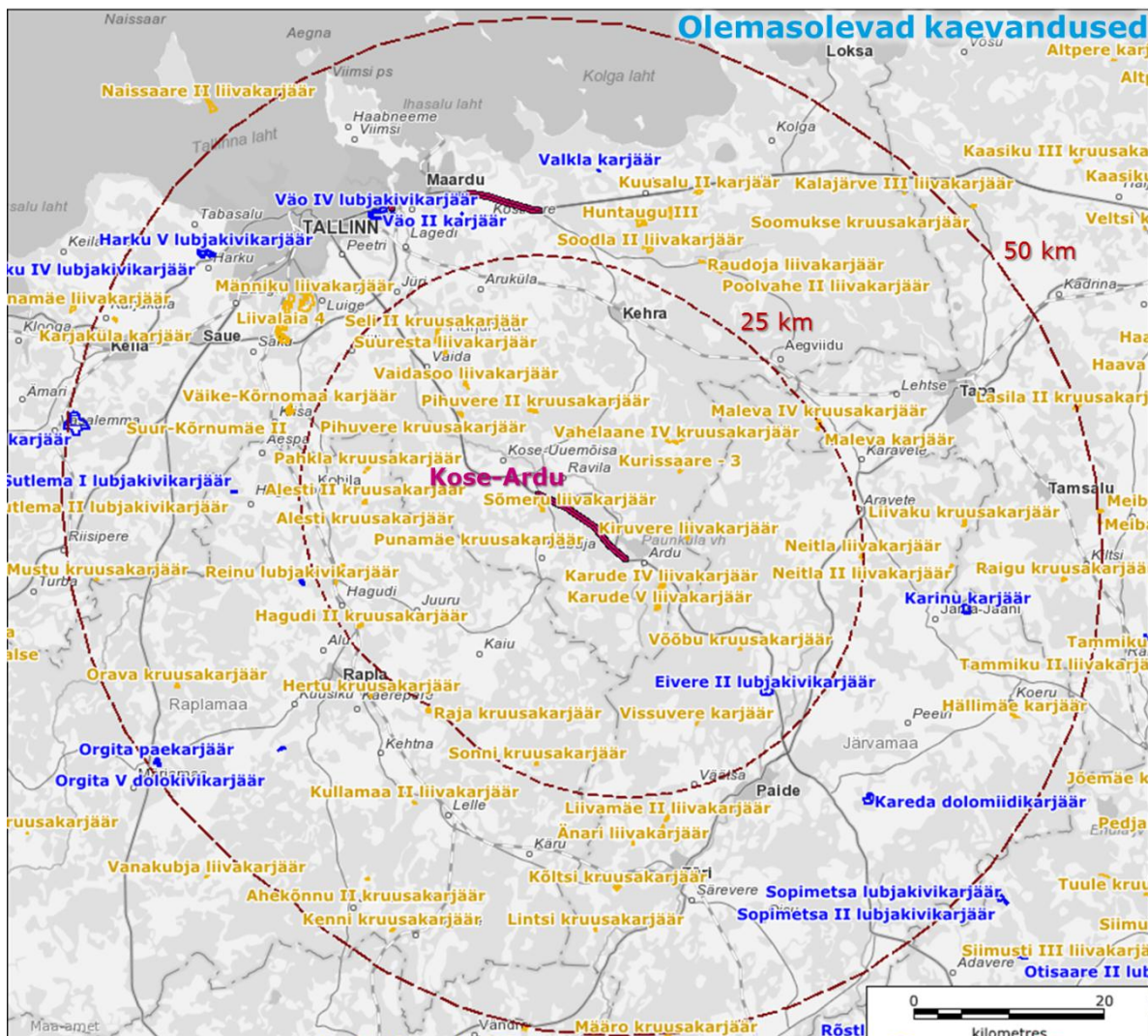
Table 2. Maavarade mahud Kose-Mäo teelõigul (tuhat m³)

Teelõik	Killustik	dreenkiht (kruusliiv)		vahekiht (peenliiv)	mulde alakiht	nõlva täidis		peenra täidis	
		1:1,15	1:4			1:1,15	1:4	1:1,15	1:4
Kose-Mäo	372,2	475,1	543,9	1 273,5	830,7	240,4	764,7	35,6	71,5
sh Kose-Ardu	114,5	146,1	167,2	391,6	255,4	73,9	235,1	11	22

Kuna objekti (Kose-Mäo teelõigu Joonis 1) realiseerimiseks ei ole vahendeid riigieelarvestrateegias 2015-2018 kavandatud, on väga tõenäoline, et ellu viiakse pigem lühem teelõik Kose-Ardu, mis oli kavandatud 2014 aastal kehtinud riigimaanteedee teehoiukavas aastateks 2014-2020. Kuna objekt on mahuliselt juba väga suur, siis viiakse tööd läbi ikka lõikudena ja alustatakse Kose-Ardu teelõiguga. Sellel põhjusel ja ka kuna piirkonnas on taotluses mitmeid karjääre on alljärgnevalt välja toodud karjäärid Kose-Ardu lõigule (Joonis 2, Joonis 3).



Joonis 1. Väljavõtte aruande Lisas 1 olevast maanteedee ehitusobjektide ja maavarade kaardist, kus Kose-Mäo teelõigul on katkendjoonega märgitud 25 km vahetu mõjuraadius



Joonis 2. 09.09.2014 seisuga kehtivate lubadega liiva/kruusa ning lubjakivi/dolomiidi kaevanduste mäe-eraldised (Maa-ameti andmetel)

Tabel 1. 09.09.2014 seisuga Kose-Ardu teeobjektist 25 km raadiusesse jäävate kehtivate lubadega lubjakivi/dolomiidi kaevanduste mäe-eraldised

Nimetus	Loa Number	Kaevandaja	Mäeeraldiste mahud	Kasutus
Eivere II lubjakivikarjäär	JARM-021	Järva Paas OÜ	ehituslubjakivi (kõrgemargiline) aT 1012 tuh m ³	teedehitus, ehitus
Eivere lubjakivimaardla	7/2004	OÜ Järva Paas	madalamargiline ehituslubjakivi aT 2964 tuh m ³	ehituskillustikuks, teede ehituseks

Tabel 2. 09.09.2014 seisuga Kose-Ardu teeobjektist 25 km raadiusesse jäävate kehtivate lubadega Liiva/kruusa kaevanduste mäe-eraldised

Nimetus	Loa Number	Kaevandaja	Mäeeraldiste mahud	Kasutus
Sonni kruusakarjäär	Rapm-078	HOMELINE OÜ	ehituskruus aT 157 tuh m ³ , ehitusliiv aT 70 tuh m ³ , täiteliiv aT 22 tuh m ³	üld- ja teedehitus
Alesti II kruusakarjäär	Rapm-068	Nordecon AS	ehituskruus aT 16,5 tuh m ³ , täiteliiv aT 28,8 tuh m ³	ehitus- ja täiteliiva, -kruusa, killustiku ning purukruusa tootmine kasutamiseks keskkonna-, teede- ja üldehituses
Suuresta liivakarjäär	HARM-097 (L.MK/300224)	Arkop OÜ	ehituskruus 93 tuh m ³ , ehitusliiv 80 tuh m ³ , täiteliiv 54 tuh m ³	ehitus, teedehitus
Selli II	HARM-122	Lemminkäinen Eesti AS	ehituskruus aT 167 tuh m ³ , ehitusliiv aT 16 tuh m ³ , täiteliiv aT 6 tuh m ³	teedehitus
Karude IV liivakarjäär	JARM-034	Nordecon AS	täiteliiv aT 1847 tuh m ³	ehitus ja teede ehitus
Kose-Risti III kruusakarjäär	HARM-117	Eleet Invest OÜ	ehitusliiv aT 89 tuh m ³ , ehituskruus aT 234 tuh m ³	ehitus, teedehitus
Vööbu kruusakarjäär	JARM-033	Lemminkäinen Eesti AS	täitekruus aT 230 tuh m ³	täitepinna ja teedehitus
Vahelaane IV kruusakarjäär	HARM-123	AS Kiviluks	ehituskruus aT 338 tuh m ³	ehitus, teedehitus ja -remont
Maleva IV kruusakarjäär	L.MK/321996	Kivikandur OÜ	ehituskruus aT 167 tuh m ³	tsiviil- ja teedehitus
Vetla liivakarjäär	HARM-065 (L.MK/317796)	Homeline OÜ	ehitusliiv aT 365 tuh m ³	ehitusliiv
Karude II kruusakarjäär	L.MK/300802	AS Järva Teed	ehituskruusa aT 430 tuh m ³ , täiteliiva aT 276 tuh m ³	ehitus, teedehitus
Karude III liivakarjäär	HARM-118	Lemminkäinen Eesti AS	täiteliiv aT 406 tuh m ³	ehitus, teedehitus
Kiruvere liivakarjäär	HARM-114	Metsatervenduse OÜ	ehitusliiv aT 176 tuh m ³ ; täiteliiv aT 105 tuh m ³	ehitus, teede ehitus
Karude V liivakarjäär	HARM-119	Lemminkäinen Eesti AS	täiteliiv aT 139 tuh m ³	ehitus, teedehitus

Nimetus	Loa Number	Kaevandaja	Mäeeraldiste mahud	Kasutus
Punamäe kruusakarjäär	HARM-116	Lemminkäinen Eesti AS	ehituskruus aT 301 tuh.m3	teedeehitus
Nõmme kruusakarjäär	HARM-060 (L.MK.HA-33692)	Killumeister OÜ	ehituskruus aT 443 tuh m3, maa-aines aT 164 tuh m3	ehitused ja teede ehitus
Pahkla kruusakarjäär	Rapm-043	TÜ eiker	ehituskruus 90,1 tuh m3	ehitus ja teedeehitus
Pihuvere II kruusakarjäär	HARM-096 (L.MK/300198)	Metsamaahalduse AS	ehituskruus aT 223 tuh m3	ehituskillustiku ja purukruusa valmistamine, kasutamiseks teede- ja üldehituses
Neitla II liivakarjäär	JARM-031	JAVO Grupp OÜ	ehitusliiv aT 16,7 tuh m3; ehituskruus aT 5 tuh m3; täiteliiv aT 4,3 tuh m3	teede- ja üldehitus
Vaidasoo liivakarjäär	HARM-107 (L.MK/319019)	Nordecon AS	ehitusliiv aT 555,3 tuh m3, täiteliiv aT 289,7 tuh m3, ehituskruus aT 133,5 tuh m3	teede-, keskkonna- ja üldehitus.
Maleva karjäär	2/2005	Järva Teed AS	ehituskruus aT 274 tuh m3	ehitus, teedeehitus
Suuresöödi karjäär	HARM-106 (L.MK/318987)	Lemminkäinen Eesti AS	ehituskruus aT 124 tuh m3, täiteliiv 31 tuh m3	ehitus, teedeehitus
Sõmeru liivakarjäär	HARM-105 (L.MK/318652)	Nordecon AS	ehituskruus aT 147 tuh m3, ehitusliiv aT 342 tuh m3, täiteliiv aT 158 tuh m3	teede-, keskkonna- ja üldehitus
Kurissaare - 3	HARM-050 (L.MK.HA-18295)	AS Kiirkandur	ehituskruus aT 162,2 tuh.m3	ehitused, teede ehitus ja remont
Pihuvere kruusakarjäär	HARM-083 (L.MK.HA-172638)	OÜ Pihuvere Kruus	ehituskruus aT 380 tuh m3,	ehitus, teedeehitus
Hagudi II kruusakarjäär	Rapm-070	OÜ Elektriväli	ehituskruus aT 400 tuh m3, ehitusliiv aT 240 tuh m3, täiteliiv aT 66 tuh m3	ehitus, teedeehitus
Piuga kruusakarjäär	HARM-104 (L.MK/317840)	Lemminkäinen Eesti AS	ehituskruus aT 134 tuh m3, täitekruus aT 56 tuh m3	ehitus, teedeehitus ja remont
Purila kruusakarjäär	Rapm-069	Speedline Baltic OÜ	ehituskruus aT 141 tuh m3, ehitusliiv aT 14 tuh m3, täiteliiv 15 tuh m3	ehitus, teedeehitus
Seli II kruusakarjäär	HARM-077 (L.MK.HA-152110)	AS Kiviluks	ehituskruus aT 150 tuh m3; ehitusliiv aT 71 tuh m3; täiteliiv aT 128 tuh m3	ehitus, teedeehitus ja remont
Seli karjäär	HARM-040 (L.MK/319018)	AS Kiviluks	ehituskruus aT 168 tuh m3, ehitusliiv aT 211 tuh m3, täiteliiv aT 190 tuh m3, ehituskruus pT 57 tuh m3	teede ehitus ja remont
Maleva II kruusakarjäär	L.MK/319472	Kivikandur OÜ	ehituskruus aT 328 tuh m3, ehitusliiv aT 58 tuh m3	teedeehitus, ehitussegud

Nimetus	Loa Number	Kaevandaja	Mäeeraldiste mahud	Kasutus
Vahelaane II kruusakarjäär	HARM-111	AS Kiviluks	ehituskruus aT 96 tuh m ³ , ehitusliiv aT 12 tuh m ³ , täiteliiv aT 46 tuh m ³	ehitus, teedeehitus
Hagudi III kruusakarjäär	Rapm-065	OÜ Hagudi Kruus	ehituskruus 52 tuh m ³ , ehitusliiv 48 tuh m ³	ehitus, teedeehitus
Neitla liivakarjäär	JARM-017	Albu Vallavalitsus	ehitusliiv 417 tuh m ³ , ehituskruus 29 tuh m ³ , täiteliiv 79 tuh m ³	teede- ja üldehitus
Vissuvere karjäär	1/2005	AS Väätsa Agro	ehitusliiv aT 13 tuh m ³ , ehituskruus aT 60 tuh m ³	ehitus, teedeehitus- ja remont
Sõmeru II liivakarjäär	HARM-115	Nordecon AS	ehitusliiv aT 206 tuh m ³ , ehituskruus aT 157 tuh m ³ , täiteliiv aT 102 tuh m ³	teede- ja üldehitus
Palusaare kruusakarjäär	HARM-121	Kolmas Ettevõtte OÜ	ehituskruus 156 tuh.m ³ ; ehitusliiv 96 tuh.m ³	teedeehitus ja üldehitus
Künka kruusakarjäär	Rapm-071	Teede REV-2 AS	ehituskruus 168 tuh m ³ , ehitusliiv 145 tuh m ³ , täiteliiv 116 tuh m ³	ehitus, teedeehitus, täitematerjal
Vahelaane V kruusakarjäär	HARM-099 (L.MK/300423)	Kuusalu Veod OÜ	ehituskruus aT 339 tuh m ³ , aR 205 tuh m ³ ; ehitusliiv aT 38 tuh m ³ , aR 23 tuh m ³	vastavalt kvaliteedile teede ehituses ja ehituses
Alesti kruusakarjäär	Rapm-067	Nordecon AS	ehituskruus aT 288 tuh m ³ , ehitusliiv aT 134 tuh m ³ , täitekruus aT 24 tuh m ³ , täiteliiv aT 42 tuh m ³	ehitus- ja täiteliiva, -kruusa, killustiku ning purukruusa tootmine kasutamiseks keskkonna-, teede- ja üldehituses
Kose-Risti liivakarjäär	HARM-066 (L.MK.HA-37032)	AS K. U. Mell	ehitusliiv aT 199 tuh m ³ , ehituskruus aT 68 tuh m ³ , maa-aines aT 382 tuh m ³ ; kaev. 378 tuh m ³	kruus teedeehituseks, ehitusbetooni valmistamiseks, liiv segude valmistamiseks, maa-aines täitematerjaliks ja teedeehituseks- ja remondiks
Kose-Risti II kruusakarjäär	HARM-108 (L.MK/319147)	AS K.U.Mell	ehituskruus aT 575 tuh m ³ , ehitusliiv aT 108 tuh m ³ , täiteliiv aT 67 tuh m ³	ehitus, teedeehitus