

KORDUVRIKKUJATE OSALEMINE LIIKLUSÕNNETUSES JA LIIKLUSÕNNETUSTE PÕHJUSTAMINE

Eesmärk

Hinnata, kas liiklusrikkumiste eest karistatud mootorsõidukijuhid satuvad liiklusõnnetusse ja/või põhjustavad liiklusõnnetusi sagedamini kui need juhid, keda liiklusrikkumiste eest karistatud ei ole.

Algandmed

Politsei- ja Piirivalveamet väljastas andmed juhtide liiklusõnnetustes (edaspidi LÕ) osalemise ning liiklusnõuete rikkumiste kohta. Andmed esitati Eesti isikukoodiga inimeste kohta, kes olid osalenud 2014.-2018. aastal inimkannatanuga LÕ-s mootorsõidukijuhina või LÕ-s osalenud ei olnud, kuid olid toime pannud liiklusalase süüteo. Iga isiku kohta lisati järgnevad andmed:

1. Liiklusõnnetuste arv: mitmes inimkannatanuga LÕ-s isik mootorsõidukijuhina osalenud on.
2. Põhjustatud liiklusõnnetuste arv: mitme inimkannatanuga andmestikus on mootorsõidukijuhina LÕ-s osalenud isik märgitud LÕ põhjustajaks.
3. Liiklusalaste väärtegude arv: mitmes väärteoasjas on isik olnud seosega „menetlusalune isik“, toiminguga seotud isik“, „toimepanija“ või „süüdistatav“. See loogika on võetud väärtegude kontrollaruandest.
4. Kuritegude arv: mitmes liiklusalases kuriteos oli isik seosega „kuriteo toimepanija“ või „kahtlustatav“.
5. Mootorsõiduki juhtimisõigusega isikute arv võeti liiklusregistrist 01.01.2019 seisuga ja see oli 644 049.

Liiklusalaste süütegude arvuks loeti liiklusalaste väärtegude ning kuritegude arv kokku.

Tabel 1. Isikuid, nende osalusel toimunud ning nende põhjustatud LÕ-d, lähtuvalt isiku toime pandud liiklusalaste süütegude arvust.

Isikute, LÕ-e ja süütegude arvud	Osales LÕ-s, liiklusalaseid süütegusid				Ei osalenud LÕ-s, liiklusalaseid süütegusid	
	0	1	2	3	0	1 või enam
Isikuid kokku	2 449	2 919	1 495	1 965	406 580	228 641
LÕ-e arv	2 478	2 953	1 541	2 028	0	0
Põhjustatud LÕ-e arv	393	1 978	1 078	1 415	0	0

Tabel 2. Liiklusalase süüteo toime pannud mootorsõidukijuhtide osalusel toimunud ja põhjustatud LÕ-d võrrelduna samal perioodil liiklusalaseid süütegusid mitte toime pannud mootorsõidukijuhtidega.

Isikute, LÕ-e ja karistuste arvud	0 liiklusalast süütegu kokku	vähemalt 1 liiklusalane süütegu	Erinevus (kordades)
Isikuid kokku	409 029	235 020	x
LÕ-e arv	2 478	6 522	x
Põhjustatud LÕ-e arv	393	4 471	x
LÕ-s osalenute osakaal	0,6%	2,8%	4,6
LÕ põhjustanute osakaal	0,1%	1,9%	19,8

Eelnevas on arvesse võetud ka süüteod, mis seisnesid inimkannatanuga LÕ-e põhjustamises ning olid sellega vahetult seotud (nt kui joobes juht põhjustas registreerimata sõidukiga LÕ, siis loeti rikkumiseks nii joobes juhtimine, registreerimata sõidukiga liiklemine kui ka LÕ põhjustamine). Kuna enamasti kaasneb inimkannatanuga LÕ põhjustamisega vähemalt üks rikkumine (LÕ põhjustamine ise) ja tegevuse lõppeesmärgiks on korduvrikkujate mõjutamine enne kui nad inimkannatanuga LÕ põhjustavad, võib olla mõistlikum vaadeldavate rikkumiste hulgast LÕ-e põhjustamisega seotud süüteod välja jätta. Järgnevas ongi andmetest välja jäetud need süüteod, mille üheks rikkumiseks oli inimkannatanuga LÕ põhjustamine (LS § 223 või KarS § 422 või 423)

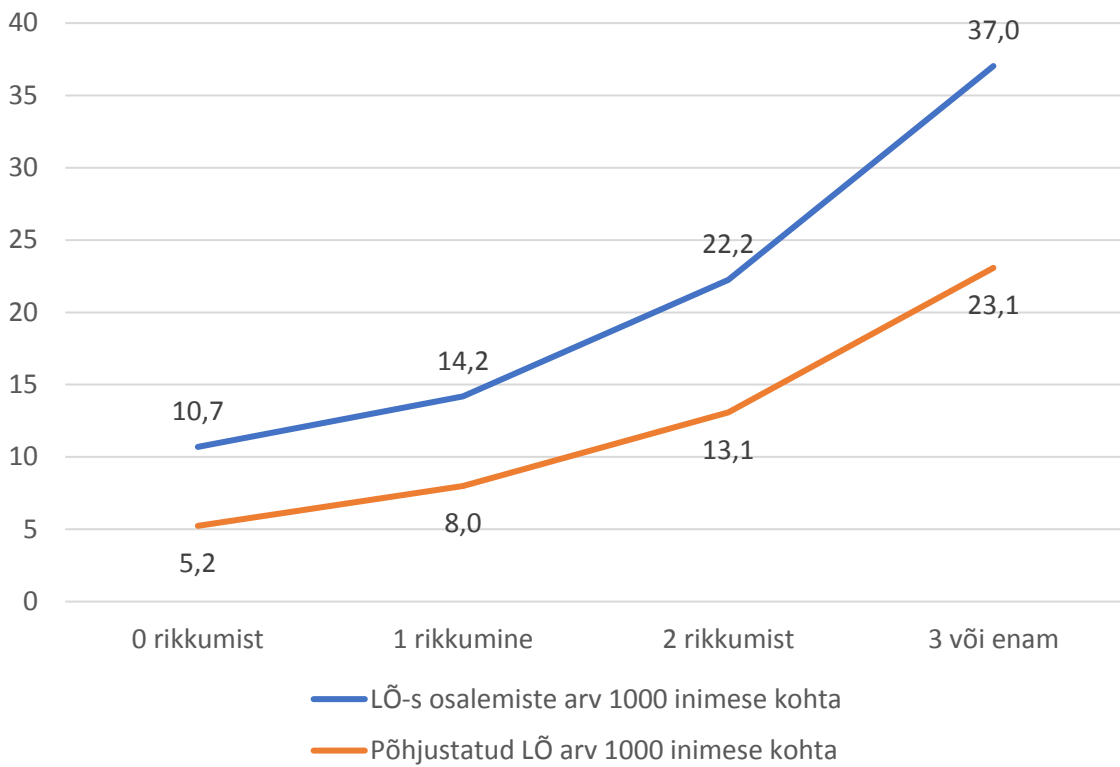
Tabel 3. Mootorsõidukijuhi osalusel toimunud ja juhi põhjustatud LÕ-e arv sõltuvalt juhi toime pandud liiklusalaste süütegude arvust.

Isikute, LÕ-e ja karistuste arvud	Osales LÕ-s				Ei osalenud LÕ-s			
	0 rikkumist	1 rikkumine	2 rikkumist	3 või enam	0 rikkumist	1 rikkumine	2 rikkumist	3 või enam
Isikuid kokku	4325	2028	1022	1458	406550	143561	46216	38889
LÕ-e arv	4395	2065	1051	1494	0	0	0	0
Põhjustatud LÕ-e arv	2151	1165	618	931	0	0	0	0

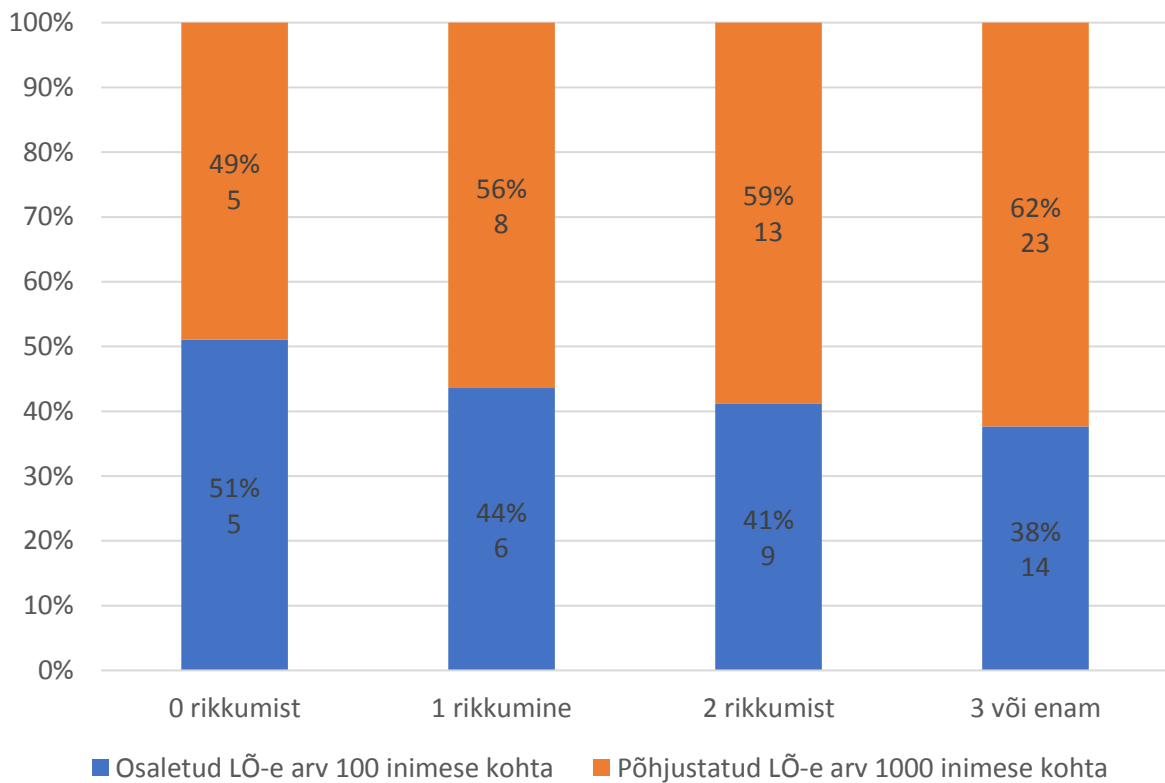
Tabel 4. Mootorsõidukijuhi osalusel toimunud ja juhi põhjustatud LÕ-e arv 1000 inimese kohta sõltuvalt tema liiklusrikkumiste arvust.

	0 rikkumist	1 rikkumine	2 rikkumist	3 või enam
LÕ-e arv 1000 inimese kohta	10,7	14,2	22,2	37,0
Põhjustatud LÕ-e arv 1000 inimese kohta	5,2	8,0	13,1	23,1

Graafik 1. Osaletud ja põhjustatud LÕ-e arvud 1000 inimese kohta



Graafik 2. LÕ-s osalemine ja LÕ põhjustamine



Kokkuvõte:

- 1) Liiklusalase süüteo toime pannud mootorsõidukijuhid, osalesid samal perioodil ligi viis korda sagedamini inimkannatanuga LÕ-s kui need mootorsõidukijuhid, kes liiklusalaseid süütegusid toime ei pannud.
- 2) Liiklusalase süüteo toime pannud mootorsõidukijuhid, põhjustasid samal perioodil ligi kaksikümmend korda sagedamini inimkannatanuga LÕ kui need mootorsõidukijuhid, kes liiklusalaseid süütegusid toime ei pannud.
- 3) Jättes rikkumiste hulgast välja LÕ-e põhjustamisega seotud süüteod, ja vaadeldes isiku toime pandud rikkumiste arvu ning tema osalusel toimunud ja põhjustatud LÕ-d võib teha järgmised järeldused:
 - a. Rohkem liiklusalaseid süütegusid toime pannud mootorsõidukijuhid osalevad sagedamini LÕ-s kui neid süütegusid mitte toime pannud juhid. Kui juht oli toime pannud kolm või enam liiklusalast süütegu, siis osales ta ligi 3,5 korda sagedamini LÕ-s kui süütegusid mitte toime pannud sõidukijuht.
 - b. Rohkem liiklusalaseid süütegusid toime pannud mootorsõidukijuhid põhjustavad sagedamini LÕ-d kui neid süütegusid mitte toime pannud juhid. Kui juht oli toime pannud kolm või enam liiklusalast süütegu, siis põhjustas ta ligi 4,5 korda sagedamini LÕ kui süütegusid mitte toime pannud sõidukijuht.
 - c. Enam liiklusalaseid süütegusid toime pannud mootorsõidukijuhid on LÕ toimumise korral proportsionaalselt sagedamini liiklusõnnetuste põhjustajaks.

Koostas: Erik Ernits